

RX



## OFICIÁLNÍ CENÍK

**RX 450h+ Plug-in Hybrid**



---

## RYCHLÁ NAVIGACE

---

## BARVY EXTERIÉRU

### METALICKÁ BARVA BEZ PŘÍPLATKU



**6X4** ZELENÁ KHAKI

### METALICKÉ BARVY



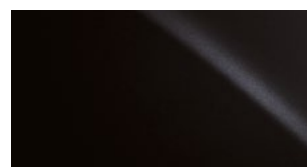
**1L1** ŠEDÁ SONIC



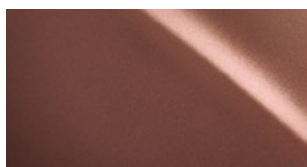
**1L2** PLATINOVÁ SONIC



**1J7** TITANOVÁ SONIC



**223** GRAFITOVÁ ČERNÁ



**4Y5** MĚDĚNÁ SONIC



**3R1** ČERVENÁ MORELLO



**085** BÍLÁ SONIC



**8X5** TMAVĚ MODRÁ



**8X1** MODRÁ SAFÍROVÁ



**083** BÍLÁ F

BARVY EXTERIÉRU	BUSINESS EDITION	COMFORT PLUS	EXECUTIVE	F SPORT DESIGN	EXECUTIVE PLUS	F SPORT DESIGN PLUS	LUXURY
<b>6X4</b> ZELENÁ KHAKI	■	■	■	-	■	-	■
<b>1L1</b> ŠEDÁ SONIC	□	□	□	□	□	□	□
<b>1L2</b> PLATINOVÁ SONIC	□	□	□	□	□	□	□
<b>1J7</b> TITANOVÁ SONIC	□	□	□	-	□	-	□
<b>223</b> GRAFITOVÁ ČERNÁ	□	□	□	□	□	□	□
<b>4Y5</b> MĚDĚNÁ SONIC	□	□	□	□	□	□	□
<b>3R1</b> ČERVENÁ MORELLO	□	□	□	-	□	-	□
<b>085</b> BÍLÁ SONIC	□	□	□	-	□	-	□
<b>8X5</b> TMAVĚ MODRÁ	□	□	□	□	□	□	□
<b>8X1</b> MODRÁ SAFÍROVÁ	□	□	□	□	□	□	□
<b>083</b> BÍLÁ F	□	□	□	□	□	□	□

■ standardní lak bez příplatku □ metalická barva na přání

## TECHNICKÉ ÚDAJE



### HYBRIDNÍ POHON

Maximální výkon systému [k(kW)]	309(227)
---------------------------------	----------

### BENZÍNOVÝ MOTOR

Zdvihový objem [cm <sup>3</sup> ]	2487
Maximální výkon [k(kW)/rpm]	185(136)/6000
Maximální točivý moment [Nm/rpm]	227/3200 - 3700

### ELEKTROMOTORY

Maximální výkon předního elektromotoru [k(kW)]	182(134)
Maximální výkon zadního elektromotoru [k(kW)]	54(40)
Maximální točivý moment předního elektromotoru [Nm]	270
Maximální točivý moment zadního elektromotoru [Nm]	121

### BATERIE

Typ baterie	Lithium-iontová
Počet článků	96
Kapacita baterie [kWh]	18,1
Dojezd v EV režimu [km]	65 - 69

### PŘEVODOVÉ ÚSTROJÍ

Typ	E-CVT
-----	-------

### VÝKONY

Maximální rychlost [km/h]	200
Zrychlení [0 - 100 km/h]	6,5

### SPOTŘEBA PALIVA

Kombinovaná spotřeba paliva [l/100 km]	1,1 - 1,2
Objem palivové nádrže [l]	55

### EMISE

Kombinované emise CO <sub>2</sub> [g/km]	24 - 26
Emisní norma	EURO 6E s OBD

### ROZMĚRY & HMOTNOST

Kapacita zavazadlového prostoru [l]	612
Celková hmotnost vozidla [kg]	2780
Pohotovostní hmotnost [kg (min - max)]	2110 - 2240

Hodnoty spotřeby paliva a emisí CO<sub>2</sub> budou měřené v kontrolovaném prostředí na evropském sériovém modelu v souladu s požadavky nařízení ES 2017/1151 a jeho příslušných doplnění. Pokud máte zájem o další informace, případně o koupi vozidla se evropskou specifikací, kontaktujte místního autorizovaného prodejce Lexus. Hodnoty spotřeby paliva a emisí CO<sub>2</sub> vašeho vozidla se mohou lišit od oficiálně naměřených hodnot. Způsob jízdy a další faktory (jako jsou podmínky na cestách, provoz, stav vozidla, tlak v pneumatikách, instalované zařízení, zatížení, počet cestujících...) také hrají při určování skutečné spotřeby paliva a emisí CO<sub>2</sub> vozidla svoji roli.

# PRVKY VÝBAVY

	COMFORT	COMFORT PLUS	EXECUTIVE	F SPORT DESIGN	EXECUTIVE PLUS	F SPORT DESIGN PLUS	LUXURY
<b>LEXUS SAFETY SYSTEM +3</b>							
Proaktivní asistent řízení (PDA)	■	■	■	■	■	■	■
Přednárazový bezpečnostní systém (PCS)	■	■	■	■	■	■	■
Dynamický adaptivní tempomat (DRCC)	■	■	■	■	■	■	■
Asistent při opuštění jízdního pruhu (LDA)	■	■	■	■	■	■	■
Asistent udržování v jízdním pruhu (LTA)	■	■	■	■	■	■	■
Automatické ovládání dálkových světlometů (AHB)	■	■	■	■	■	■	-
Adaptivní dálkové světlometry (AHS)	-	-	-	-	-	-	■
Rozpoznávání dopravních značek (RSA)	■	■	■	■	■	■	■
<b>BEZPEČNOST A OCHRANA</b>							
Elektrická parkovací ruční brzda (EPB)	■	■	■	■	■	■	■
Inteligentní parkovací senzory vpředu i vzadu	■	■	■	■	■	■	■
Zadní parkovací kamera	■	■	■	■	-	-	-
Automatické rozblikání brzdových světel při nouzovém brzdění (FHL)	■	■	■	■	■	■	■
Upozornění na vozy přijíždějící ze strany vzadu (RCTA)	-	-	■	■	■	■	■
Systém sledování slepého úhlu (BSM)	■	■	■	■	■	■	■
Asistent bezpečného vystupování (SEA)	■	■	■	■	■	■	■
Asistent změny jízdního pruhu (LCA)	-	-	-	-	■	■	■
Panoramatické zobrazení okolí vozidla (PVM)	-	-	-	-	■	■	■
Upozornění na vozy přijíždějící ze strany vpředu (FCTA)	-	-	-	-	■	■	■
Adaptivní odpružení (AVS)	-	-	-	-	-	-	■
Systém automatického parkování	-	-	-	-	-	-	■
<b>EXTERIÉR</b>							
19" litá kola	■	■	-	-	-	-	-
Pneumatiky 235/60 R19	■	■	-	-	-	-	-
21" litá kola	-	-	■	-	■	-	-
21" litá kola, design F SPORT	-	-	-	■	-	■	-
21" litá kola, design Luxury	-	-	-	-	-	-	■
Pneumatiky 235/50 R21	-	-	■	■	■	■	■
Protihluková skla s UV filtrem	■	■	■	■	■	■	■
Zatmavená zadní skla	■	■	■	■	■	■	■
Dešťový senzor	■	■	■	■	■	■	■
LED světlometry s funkcí AHB	■	-	-	-	-	-	-
Tri-LED světlometry s funkcí AHB	-	■	■	■	■	■	-
Tri-LED světlometry s funkcí AHS (BladeScan)	-	-	-	-	-	-	■
Statické nastavování výšky světlometů	■	-	-	-	-	-	-
Dynamické nastavování výšky světlometů	-	■	■	■	■	■	■
Ostřikovač světlometů	-	■	■	■	■	■	■
Funkce svícení do zatáček	-	■	■	■	■	■	■
Přední LED směrová světla	-	■	■	■	■	■	■
Přední i zadní mlhová světla	■	■	■	■	■	■	■
LED zadní světla	■	■	■	■	■	■	■
Vnější zpětná zrcátka, elektronicky ovládaná, elektrochromatická a vyhřívána	■	■	■	■	■	■	■
Střešní ližiny	■	■	■	■	■	■	■
Hmotnost přívěsu, 2000 kg	■	■	■	■	■	■	■
Sada na opravu pneumatik	■	-	-	-	-	-	-
Přední a zadní nárazníky F SPORT	-	-	-	■	-	■	-
Mřížka chladiče F SPORT	-	-	-	■	-	■	-

	COMFORT	COMFORT PLUS	EXECUTIVE	F SPORT DESIGN	EXECUTIVE PLUS	F SPORT DESIGN PLUS	LUXURY
<b>INTERIÉR A POHODLÍ</b>							
Sedadla: Syntetická kůže Tahara	■	■	-	-	-	-	-
Sedadla: Kožené čalounění	-	-	■	■	■	■	-
Sedadla: Semianilínové kožené čalounění	-	-	-	-	-	-	■
Elektronicky nastavitelná přední sedadla (v 8 směrech)	■	■	■	■	■	■	■
Elektronicky nastavitelná bederní opěrka na předních sedadlech (ve 2 směrech)	■	■	■	■	■	■	-
Elektronicky nastavitelná bederní opěrka na předních sedadlech (ve 4 směrech)	-	-	-	-	-	-	■
Svisle nastavitelné přední opěrky hlavy	-	■	■	■	■	■	-
Sedadlo řidiče s paměťovou funkcí	-	-	■	■	■	■	■
Vyhřívání předních sedadel	■	■	■	■	■	■	-
Odvětrávání předních sedadel	-	-	■	■	■	■	-
Vyhřívání předních i zadních sedadel	-	-	-	-	-	-	■
Odvětrávání předních i zadních sedadel	-	-	-	-	-	-	■
Manuálně sklopná zadní sedadla	■	■	■	■	■	■	-
Elektronicky sklopná zadní sedadla	-	-	-	-	-	-	■
Manuálně nastavitelná zadní sedadla	■	■	■	■	■	■	-
Elektronicky nastavitelná zadní sedadla	-	-	-	-	-	-	■
Elektronicky nastavitelný sloupek volantu	■	■	■	■	■	■	-
Elektronicky nastavitelný volant	-	-	-	-	-	-	■
Volant obšitý syntetickou kůží s pádly	■	-	-	-	-	-	-
Volant obšitý syntetickou kůží s pádly (vyhříváný)	-	■	-	-	-	-	-
Kožený volant s pádly (vyhříváný)	-	-	■	■	■	■	-
Dřevěný vyhříváný volant s pádly	-	-	-	-	-	-	■
Dotykové plochy na volantu (Tazuna)	-	-	-	-	■	■	■
Elektronické ovládání dveří zavazadlového prostoru	■	■	-	-	-	-	-
Elektronické ovládání dveří zavazadlového prostoru (otevírání nohou)	-	-	■	■	■	■	■
Elektrochromatické vnitřní zpětné zrcátko	■	■	■	■	■	■	-
Digitální vnitřní zpětné zrcátko	-	-	-	-	-	-	■
Zadní loketní opěrka s úložnou schránkou	-	-	■	■	■	■	■
Manuálně ovládaná sluneční clona na zadních oknech	-	-	-	-	-	-	■
Systém Easy Access pro snadné nastupování i vystupování (posouvání volantu)	■	■	-	-	-	-	-
Systém Easy Access pro snadné nastupování i vystupování (posouvání volantu i sedadla)	-	-	■	■	■	■	■
Inteligentní bezklíčový systém Smart Entry & Start	■	■	■	■	■	■	■
Prostorové vnitřní osvětlení	■	■	■	■	-	-	-
Vícebarevné prostorové osvětlení	-	-	-	-	■	■	■
Volič jízdních režimů: Eco / Normal / Sport	■	■	■	■	■	■	■
E-Latch (elektronické otevírání dveří)	■	■	■	■	■	■	■
Třízónová klimatizace	■	■	■	■	-	-	-
Třízónová klimatizace s technologií nanoe™ X	-	-	-	-	■	■	■
<b>SLUŽBY LEXUS CONNECTED</b>							
Dálkově ovládaná klimatizace vozu	■	■	■	■	■	■	■
Funkce "Najít vůz"	■	■	■	■	■	■	■
Hybridní koučování	■	■	■	■	■	■	■
Monitoring údržby a servisu vozu	■	■	■	■	■	■	■
<b>AUDIO A KOMUNIKACE</b>							
14" dotykový displej	■	■	■	■	■	■	■
12,3" virtuální kokpit Tazuna	■	■	■	■	■	■	■
Navigační systém Lexus Premium Navigation	■	■	■	■	■	■	■
Integrace chytrého telefonu Apple CarPlay® & Android Auto™	■	■	■	■	■	■	■
Prémiový audiosystém s 12 reproduktory	■	■	■	■	■	■	-
Prémiový audiosystém Mark Levinson s 21 reproduktory	-	-	-	-	-	-	■
Bezdrátová nabíječka telefonu	-	■	■	■	■	■	■
Head-Up displej (HUD)	-	-	-	-	■	■	■

■ Standardní prvek – Nedostupný prvek výbavy

## BEZPEČNOST

- **Lexus Safety System +3:**
  - Proaktivní asistent řízení (PDA)
  - Přednárazový bezpečnostní systém (PCS)
  - Dynamický adaptivní tempomat (DRCC)
  - Asistent při opuštění jízdního pruhu (LDA)
  - Asistent udržování v jízdním pruhu (LTA)
  - Automatické ovládání dálkových světlometů (AHB)
  - Rozpoznávání dopravních značek (RSA)
- Elektrická parkovací ruční brzda (EPB)
- Automatické rozblíknání brzdových světel při nouzovém brzdění (FHL)
- Systém sledování slepého úhlu (BSM)
- Asistent bezpečného vystupování (SEA)
- Inteligentní parkovací senzory vpředu i vzadu
- Zadní parkovací kamera

## EXTERIÉR

- **Pneumatiky a kola:**
  - 19" litá kola
  - Pneumatiky 235/60 R19
- **Skla:**
  - Protihluková skla s UV filtrem
  - Zatemněná zadní skla
  - Dešťový senzor
- **Světlomety:**
  - LED světlomety s funkcí AHB
  - Statické nastavování výšky světlometů
  - Přední i zadní mlhová světla
  - LED zadní světla
- **Vnější zpětná zrcátka:**
  - Elektronicky ovládaná
  - Elektrochromatické (řidič)
  - Vyhřívána
- **Další prvky exteriéru:**
  - Střešní ližiny
  - Hmotnost přívěsu, 2000 kg
  - Sada na opravu pneumatik

## INTERIÉR A POHODLÍ

- **Sedadla:**
  - Syntetická kůže Tahara
  - Elektronicky nastavitelná přední sedadla (v 8 směrech)
  - Elektronicky nastavitelná bederní opěrka na předních sedadlech (ve 2 směrech)
  - Vyhřívání předních sedadel
  - Manuálně sklopná zadní sedadla
  - Manuálně nastavitelná zadní sedadla
- **Interiér:**
  - Elektronicky nastavitelný sloupek volantu
  - Volant obšitý syntetickou kůží s pádly
  - Elektronické ovládání dveří zavazadlového prostoru
  - Elektrochromatické vnitřní zpětné zrcátko
  - Prostorové vnitřní osvětlení
- **Další prvky:**
  - Systém Easy Access pro snadné nastupování i vystupování (s funkcí posouvání volantu)
  - Volič jízdních režimů: Eco / Normal / Sport
  - Volič jízdních režimů: Eco, Normal, Sport
  - Třízónová klimatizace
  - E-Latch (elektronické otevírání dveří)

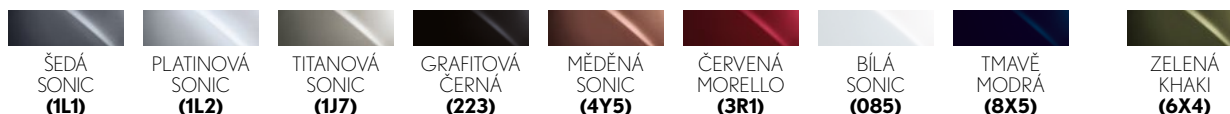
## MULTIMEDIÁLNÍ SYSTÉM

- 14" dotykový displej
- 12,3" virtuální kokpit Tazuna
- Navigační systém Lexus Premium Navigation
- Integrace chytrého telefonu Apple CarPlay® & Android Auto™
- **Služby Lexus Connected:**
  - Dálkově ovládaná klimatizace vozu
  - Funkce "Najít vůz"
  - Hybridní koučování
  - Monitoring údržby a servisu vozu
- Premiový audiosystém s 12 reproduktory

## VOLITELNÉ PRVKY

- Metalický lak 40 000 Kč
- Wallbox 22kW (+7,5m kabel Mennekes) ZDARMA
- Prodloužená záruka 3+2/160 000 km 39 900 Kč/32 900 Kč

## VOLITELNÉ BARVY EXTERIÉRU



## STANDARDNÍ BARVA

## VOLITELNÉ BARVY INTERIÉRU

MATERIÁL SEDADEL	BARVA SEDADEL	OZDOBNÉ OBLOŽENÍ	KÓD
Syntetická kůže Tahara	Černá	Černé obložení	EA 23

**RX 450h+**

**COMFORT (SFX: 55)**

**2 160 000 Kč**



Ilustrativní zobrazení interiéru: Černá



## BEZPEČNOST

- **Lexus Safety System +3:**
  - Proaktivní asistent řízení (PDA)
  - Přednarázový bezpečnostní systém (PCS)
  - Dynamický adaptivní tempomat (DRCC)
  - Asistent při opuštění jízdního pruhu (LDA)
  - Asistent udržování v jízdním pruhu (LTA)
  - Automatické ovládání dálkových světlometů (AHB)
  - Rozpoznávání dopravních značek (RSA)
- Elektrická parkovací ruční brzda (EPB)
- Automatické rozblíknání brzdových světel při nouzovém brzdění (FHL)
- Systém sledování slepého úhlu (BSM)
- Asistent bezpečného vystupování (SEA)
- Inteligentní parkovací senzory vpředu i vzadu
- Zadní parkovací kamera

## EXTERIÉR

- **Pneumatiky a kola:**
  - 19" litá kola
  - Pneumatiky 235/60 R19
- **Skla:**
  - Protihluková skla s UV filtrem
  - Zatmavená zadní skla
  - Dešťový senzor
- **Světlomety:**
  - **Tri-LED světlomety s funkcí AHB**
  - **Dynamické nastavování výšky světlometů**
  - **Ostříkovač světlometů**
  - **Funkce svícení do zatáček**
  - **Přední LED směrová světla**
  - Přední i zadní mlhová světla
  - LED zadní světla
- **Vnější zpětná zrcátka:**
  - Elektronicky ovládaná
  - Elektrochromatické (řidič)
  - Vyhřívání
- **Další prvky exteriéru:**
  - Střešní ližiny
  - Hmotnost přívesu, 2000 kg

## INTERIÉR A POHODLÍ

- **Sedadla:**
  - Syntetická kůže Tahara
  - Elektronicky nastavitelná přední sedadla (v 8 směrech)
  - Elektronicky nastavitelná bederní opěrka na předních sedadlech (ve 2 směrech)
  - Svisle nastavitelné přední opěrky hlavy
  - Vyhřívání předních sedadel
  - Manuálně sklopná zadní sedadla
  - Manuálně nastavitelná zadní sedadla
- **Interiér:**
  - Elektronicky nastavitelný sloupek volantu
  - **Volant obšitý syntetickou kůží s pádly (vyhříváný)**
  - Elektronické ovládání dveří zavazadlového prostoru
  - Elektrochromatické vnitřní zpětné zrcátko
  - Prostorové vnitřní osvětlení
- **Další prvky:**
  - Systém Easy Access pro snadné nastupování i vystupování (s funkcí posouvání volantu)
  - Inteligentní bezklíčový systém Smart Entry & Start
  - Volič jízdních režimů: Eco / Normal / Sport
  - Třízónová klimatizace
  - E-Latch (elektronické otevírání dveří)

## MULTIMEDIÁLNÍ SYSTÉM

- 14" dotykový displej
- 12,3" virtuální kokpit Tazuna
- Navigační systém Lexus Premium Navigation
- Integrace chytrého telefonu Apple CarPlay® & Android Auto™
- **Služby Lexus Connected:**
  - Dálkově ovládaná klimatizace vozu
  - Funkce "Najít vůz"
  - Hybridní koučování
  - Monitoring údržby a servisu vozu
- Premiový audiosystém s 12 reproduktory
- **Bezdrátová nabíječka telefonu**

## VOLITELNÉ PRVKY

- Metalický lak 40 000 Kč
- Střešní okno (SFX: 56) 30 000 Kč
- Wallbox 22kW (+7,5m kabel Mennekes) ZDARMA
- Prodloužená záruka 3+2/160 000 km 39 900 Kč/32 900 Kč

## VOLITELNÉ BARVY EXTERIÉRU

ŠEDÁ  
SONIC  
(1L1)PLATINOVÁ  
SONIC  
(1L2)TITANOVÁ  
SONIC  
(1J7)GRAFITOVÁ  
ČERNÁ  
(223)MĚDĚNÁ  
SONIC  
(4Y5)ČERVENÁ  
MORELLO  
(3R1)BÍLÁ  
SONIC  
(085)TMAVÉ  
MODRÁ  
(8X5)ZELENÁ  
KHAKE  
(6X4)

## STANDARDNÍ BARVA

## VOLITELNÉ BARVY INTERIÉRU

## MATERIÁL SEDADEL

Syntetická kůže Tahara

## BARVA SEDADEL

Černá

## OZDOBNÉ OBLOŽENÍ

Černé obložení

## KÓD

EA 23

**RX 450h+**

**COMFORT PLUS (SFX: 62)**

**2 210 000 Kč**



Ilustrativní zobrazení interiéru: Pískovcová

## BEZPEČNOST

- **Lexus Safety System +3:**
  - Proaktivní asistent řízení (PDA)
  - Přednárazový bezpečnostní systém (PCS)
  - Dynamický adaptivní tempomat (DRCC)
  - Asistent při opuštění jízdního pruhu (LDA)
  - Asistent udržování v jízdním pruhu (LTA)
  - Automatické ovládání dálkových světlometů (AHB)
  - Rozpoznávání dopravních značek (RSA)
- Elektrická parkovací ruční brzda (EPB)
- Automatické rozblíknání brzdových světel při nouzovém brzdění (FHL)
- Inteligentní parkovací senzory vpředu i vzadu
- **Upozornění na vozy přijíždějící ze strany vzadu (RCTA)**
- Systém sledování slepého úhlu (BSM)
- Asistent bezpečného vystupování (SEA)
- Zadní parkovací kamera

## EXTERIÉR

- **Pneumatiky a kola:**
  - 21" litá kola
  - Pneumatiky 235/50 R21
- **Skla:**
  - Protihluková skla s UV filtrem
  - Ztmavená zadní skla
  - Dešťový senzor
- **Světlomety:**
  - Tri-LED světlomety s funkcí AHB
  - Dynamické nastavování výšky světlometů
  - Ostríkovací světlometů
  - Funkce svícení do zatáček
  - Přední LED směrová světla
  - Přední i zadní mlhová světla
  - LED zadní světla
- **Vnější zpětná zrcátka:**
  - Elektronicky ovládaná
  - Elektrochromatické (řidič)
  - Vyhřívána
- **Další prvky exteriéru:**
  - Střešní ližiny
  - Hmotnost přívěsu, 2000 kg

## INTERIÉR A POHODLÍ

- **Sedadla:**
  - **Kožené čalounění**
  - Elektronicky nastavitelná přední sedadla (v 8 směrech)
  - Elektronicky nastavitelná bederní opěrka na předních sedadlech (ve 2 směrech)
  - Svisle nastavitelné přední opěrky hlavy
  - **Paměťová funkce na straně řidiče**
  - Vyhřívání předních sedadel
  - **Odvětrávání předních sedadel**
  - Manuálně sklopná zadní sedadla
  - Manuálně nastavitelná zadní sedadla
- **Interiér:**
  - Elektronicky nastavitelný sloupek volantu
  - **Kožený volant s pádly (vyhříváný)**
  - **Elektronické ovládání dveří zavazadlového prostoru (otevírání nohou)**
  - Elektrochromatické vnitřní zpětné zrcátko
  - **Zadní loketní opěrka s úložnou schránkou**
  - Prostorové vnitřní osvětlení
- **Další prvky:**
  - **Systém Easy Access pro snadné nastupování i vystupování (s funkcí posouvání volantu i sedadla)**
  - Inteligentní bezklíčový systém Smart Entry & Start
  - Volič jízdních režimů: Eco / Normal / Sport
  - Trízónová klimatizace
  - E-Latch (elektronické otevírání dveří)

## MULTIMEDIÁLNÍ SYSTÉM

- 14" dotykový displej
- 12,3" virtuální kokpit Tazuna
- Navigační systém Lexus Premium Navigation
- Integrace chytrého telefonu Apple CarPlay® & Android Auto™
- **Služby Lexus Connected:**
  - Dálkově ovládaná klimatizace vozu
  - Funkce "Najít vůz"
  - Hybridní koučování
  - Monitoring údržby a servisu vozu
- Premiiový audiosystém s 12 reproduktory
- Bezdrátová nabíječka telefonu

## VOLITELNÉ PRVKY

- Metalický lak 40 000 Kč
- Wallbox 22kW (+7,5m kabel Mennekes) ZDARMA
- Prodloužená záruka 3+2/160 000 km 39 900 Kč/32 900 Kč

## VOLITELNÉ BARVY EXTERIÉRU

ŠEDÁ  
SONIC  
(1L1)PLATINOVÁ  
SONIC  
(1L2)TITANOVÁ  
SONIC  
(1J7)GRAFITOVÁ  
ČERNÁ  
(2Z3)MĚDĚNÁ  
SONIC  
(4Y5)ČERVENÁ  
MORELLO  
(3R1)BÍLÁ  
SONIC  
(0B5)TMAVĚ  
MODRÁ  
(8X5)ZELENÁ  
KHAKI  
(6X4)

## STANDARDNÍ BARVA

## VOLITELNÉ BARVY INTERIÉRU

MATERIÁL SEDADEL	BARVA SEDADEL	OZDOBNÉ OBLOŽENÍ	KÓD
Kůže	Pískovcová	Černé obložení	LB 03
Kůže	Černá	Černé obložení	LB 23
Kůže	Oříšková	Černé obložení	LB 43
Kůže	Dark sepia	Černé obložení	LB 48

**RX 450h+**

**EXECUTIVE (SFX: PM)**

**2 340 000 Kč**



Ilustrativní zobrazení interiéru: Oříšková

## BEZPEČNOST

- **Lexus Safety System +3:**
  - Proaktivní asistent řízení (PDA)
  - Přednárazový bezpečnostní systém (PCS)
  - Dynamický adaptivní tempomat (DRCC)
  - Asistent při opuštění jízdního pruhu (LDA)
  - Asistent udržování v jízdním pruhu (LTA)
  - Automatické ovládání dálkových světlometů (AHB)
  - Rozpoznávání dopravních značek (RSA)
- Elektrická parkovací ruční brzda (EPB)
- Automatické rozblíknání brzdových světel při nouzovém brzdění (FHL)
- Inteligentní parkovací senzory vpředu i vzadu
- Upozornění na vozy přijíždějící ze strany vzadu (RCTA)
- Systém sledování slepého úhlu (BSM)
- Asistent bezpečného vystupování (SEA)
- Zadní parkovací kamera

## EXTERIÉR

- **Pneumatiky a kola:**
  - 21" litá kola, design F SPORT
  - Pneumatiky 235/50 R21
- **Skla:**
  - Protihluková skla s UV filtrem
  - Ztmavená zadní skla
  - Dešťový senzor
- **Světlomety:**
  - Tri-LED světlomety s funkcí AHB
  - Dynamické nastavování výšky světlometů
  - Ostríkovací světlometů
  - Funkce svícení do zatáček
  - Přední LED směrová světla
  - Přední i zadní mlhová světla
  - LED zadní světla
- **Vnější zpětná zrcátka:**
  - Elektronicky ovládaná
  - Elektrochromatické (řidič)
  - Vyhřívána
- **Další prvky exteriéru:**
  - Střešní ližiny
  - **Přední a zadní nárazníky F SPORT**
  - **Mřížka chladiče F SPORT**
  - Hmotnost přívěsu, 2000 kg

## INTERIÉR A POHODLÍ

- **Sedadla:**
  - Kožené čalounění
  - Elektronicky nastavitelná přední sedadla (v 8 směrech)
  - Elektronicky nastavitelná bederní opěrka na předních sedadlech (ve 2 směrech)
  - Svisle nastavitelné přední opěrky hlavy
  - Paměťová funkce na straně řidiče
  - Vyhřívání předních sedadel
  - Odvětrávání předních sedadel
  - Manuálně sklopná zadní sedadla
  - Manuálně nastavitelná zadní sedadla
- **Interiér:**
  - Elektronicky nastavitelný sloupek volantu
  - Kožený volant s pádly (vyhřívání)
  - Elektronické ovládání dveří zavazadlového prostoru (otevírání nohou)
  - Elektrochromatické vnitřní zpětné zrcátko
  - Zadní loketní opěrka s úložnou schránkou
  - Prostorové vnitřní osvětlení
- **Další prvky:**
  - Systém Easy Access pro snadné nastupování i vystupování (s funkcí posouvání volantu i sedadla)
  - Inteligentní bezklíčový systém Smart Entry & Start
  - Volič jízdních režimů: Eco / Normal / Sport
  - Třízónová klimatizace
  - E-Latch (elektronické otevírání dveří)

## MULTIMEDIÁLNÍ SYSTÉM

- 14" dotykový displej
- 12,3" virtuální kokpit Tazuna
- Navigační systém Lexus Premium Navigation
- Integrace chytrého telefonu Apple CarPlay® & Android Auto™
- **Služby Lexus Connected:**
  - Dálkově ovládaná klimatizace vozu
  - Funkce "Najít vůz"
  - Hybridní koučování
  - Monitoring údržby a servisu vozu
- Premiový audiosystém s 12 reproduktory
- Bezdrátová nabíječka telefonu

## VOLITELNÉ PRVKY

- Metalický lak 40 000 Kč
- Wallbox 22kW (+7,5m kabel Mennekes) ZDARMA
- Prodloužená záruka 3+2/160 000 km 39 900 Kč/32 900 Kč

## VOLITELNÉ BARVY EXTERIÉRU



## VOLITELNÉ BARVY INTERIÉRU

MATERIÁL SEDADEL	BARVA SEDADEL	OZDOBNÉ OBLOŽENÍ	KÓD
Kůže	Pískovcová	Černé obložení	LB 03
Kůže	Černá	Černé obložení	LB 23
Kůže	Oříšková	Černé obložení	LB 43
Kůže	Dark sepia	Černé obložení	LB 48



**RX 450h+**

**F SPORT DESIGN (SFX: LN)**

**2 370 000 Kč**



Ilustrativní zobrazení interiéru: Pískovcová

## BEZPEČNOST

- **Lexus Safety System +3:**
  - Proaktivní asistent řízení (PDA)
  - Přednarázový bezpečnostní systém (PCS)
  - Dynamický adaptivní tempomat (DRCC)
  - Asistent při opuštění jízdního pruhu (LDA)
  - Asistent udržování v jízdním pruhu (LTA)
  - Automatické ovládání dálkových světlometů (AHB)
  - Rozpoznávání dopravních značek (RSA)
  - **Asistent změny jízdního pruhu (LCA)**
- Elektrická parkovací ruční brzda (EPB)
- Automatické rozblíknání brzdových světel při nouzovém brzdění (FHL)
- Inteligentní parkovací senzory vpředu i vzadu
- Upozornění na vozy přijíždějící ze strany vzadu (RCTA)
- Asistent bezpečného vystupování (SEA)
- **Panoramatické zobrazení okolí vozidla (PVM)**
- **Upozornění na vozy přijíždějící ze strany vpředu (FCTA)**
- Zadní parkovací kamera

## EXTERIÉR

- **Pneumatiky a kola:**
  - **21" litá kola**
  - Pneumatiky 235/50 R21
- **Skla:**
  - Protihluková skla s UV filtrem
  - Zatmavená zadní skla
  - Dešťový senzor
- **Světlomety:**
  - Tri-LED světlomety s funkcí AHB
  - Dynamické nastavování výšky světlometů
  - Ostříkovač světlometů
  - Funkce svícení do zatáček
  - Přední LED směrová světla
  - Přední i zadní mlhová světla
  - LED zadní světla
- **Vnější zpětná zrcátka:**
  - Elektronicky ovládaná
  - Elektrochromatické (řidič)
  - Vyhřívání
- **Další prvky exteriéru:**
  - Střešní ližiny
  - Hmotnost přívěsu, 2000 kg

## INTERIÉR A POHODLÍ

- **Sedadla:**
  - Kožené čalounění
  - Elektronicky nastavitelná přední sedadla (v 8 směrech)
  - Elektronicky nastavitelná bederní opěrka na předních sedadlech (ve 2 směrech)
  - Svisle nastavitelné přední opěrky hlavy
  - Paměťová funkce na straně řidiče
  - Vyhřívání předních sedadel
  - Odvětrávání předních sedadel
  - Manuálně sklopná zadní sedadla
  - Manuálně nastavitelná zadní sedadla
- **Interiér:**
  - Elektronicky nastavitelný sloupek volantu
  - Kůží obšitý volant s pádly (vyhřívání)
  - **Dotykové plochy na volantu (Tazuna)**
  - Elektronické ovládání dveří zavazadlového prostoru (otevírání nohou)
  - Elektrochromatické vnitřní zpětné zrcátko
  - **Vícebarevné prostorové osvětlení**
- **Další prvky:**
  - E-Latch (elektronické otevírání dveří)
  - Systém Easy Access pro snadné nastupování i vystupování (posouvání volantu i sedadla)
  - Inteligentní bezklíčový systém Smart Entry & Start
  - Volič jízdních režimů: Eco / Normal / Sport
  - **Trízónová klimatizace s technologií nanoe™ X**

## MULTIMEDIÁLNÍ SYSTÉM

- 14" dotykový displej
- 12,3" virtuální kokpit Tazuna
- **Head-Up displej (HUD)**
- Navigační systém Lexus Premium Navigation
- Integrace chytrého telefonu Apple CarPlay® & Android Auto™
- **Služby Lexus Connected:**
  - Dálkově ovládaná klimatizace vozu
  - Funkce "Najít vůz"
  - Hybridní koučování
  - Monitoring údržby a servisu vozu
- Premiový audiosystém s 12 reproduktory
- Bezdrátová nabíječka telefonu

## VOLITELNÉ PRVKY

- Metalický lak 40 000 Kč
- Panoramatické střešní okno, otevíratelné (SFX: PS) 50 000 Kč
- Wallbox 22kW (+7,5m kabel Mennekes) ZDARMA
- Prodloužená záruka 3+2/160 000 km 39 900 Kč/32 900 Kč

## VOLITELNÉ BARVY EXTERIÉRU

ŠEDÁ  
SONIC  
(1L1)PLATINOVÁ  
SONIC  
(1L2)TITANOVÁ  
SONIC  
(1J7)GRAFITOVÁ  
ČERNÁ  
(2Z3)MĚDĚNÁ  
SONIC  
(4Y5)ČERVENÁ  
MORELLO  
(3R1)BÍLÁ  
SONIC  
(0B5)TMAVĚ  
MODRÁ  
(8X5)ZELENÁ  
KHAKI  
(6X4)

## STANDARDNÍ BARVA

## VOLITELNÉ BARVY INTERIÉRU

MATERIÁL SEDADEL	BARVA SEDADEL	OZDOBNÉ OBLOŽENÍ	KÓD
Kůže	Pískovcová	Černé obložení	LB 03
Kůže	Černá	Černé obložení	LB 23
Kůže	Oříšková	Černé obložení	LB 43
Kůže	Dark sepia	Černé obložení	LB 48

**RX 450h+**

**EXECUTIVE PLUS (SFX: PR)**

**2 440 000 Kč**



Ilustrativní zobrazení interiéru: Dark sepia




## BEZPEČNOST

- **Lexus Safety System +3:**
  - Proaktivní asistent řízení (PDA)
  - Přednarázový bezpečnostní systém (PCS)
  - Dynamický adaptivní tempomat (DRCC)
  - Asistent při opuštění jízdního pruhu (LDA)
  - Asistent udržování v jízdním pruhu (LTA)
  - Automatické ovládání dálkových světlometů (AHB)
  - Rozpoznávání dopravních značek (RSA)
  - Asistent změny jízdního pruhu (LCA)
- Elektrická parkovací ruční brzda (EPB)
- Automatické rozblíknání brzdových světel při nouzovém brzdění (FHL)
- Inteligentní parkovací senzory vpředu i vzadu
- Systém sledování slepého úhlu (BSM)
- Upozornění na vozy přijíždějící ze strany vzadu (RCTA)
- Asistent bezpečného vystupování (SEA)
- Panoramatické zobrazení okolí vozidla (PVM)
- Upozornění na vozy přijíždějící ze strany vpředu (FCTA)

## EXTERIÉR

- **Pneumatiky a kola:**
  - 21" litá kola, design F SPORT
  - Pneumatiky 235/50 R21
- **Skla:**
  - Protihluková skla s UV filtrem
  - Zatmavená zadní skla
- Dešťový senzor
- **Světlomety:**
  - Tri-LED světlomety s funkcí AHB
  - Dynamické nastavování výšky světlometů
  - Ostříkovač světlometů
  - Funkce svícení do zatáček
  - Přední LED směrová světla
  - Přední i zadní mlhová světla
  - LED zadní světla
- **Vnější zpětná zrcátka:**
  - Elektronicky ovládaná
  - Elektrochromatické (řidič)
  - Vyhřívána
- **Další prvky exteriéru:**
  - Střešní ližiny
  - **Přední a zadní nárazníky F SPORT**
  - **Mřížka chladiče F SPORT**
  - Hmotnost přívěsu, 2000 kg

## VOLITELNÉ BARVY EXTERIÉRU

						
BÍLÁ F (083)	ŠEDÁ SONIC (1L1)	PLATINOVÁ SONIC (1L2)	GRAFITOVÁ ČERNÁ (223)	MĚDĚNÁ SONIC (4Y5)	TMAVĚ MODRÁ (8X5)	MODRÁ SAFÍROVÁ (8X1)

## VOLITELNÉ BARVY INTERIÉRU

MATERIÁL SEDADEL	BARVA SEDADEL	OZDOBNÉ OBLOŽENÍ	KÓD
Kůže	Pískovcová	Černé obložení	LB 03
Kůže	Černá	Černé obložení	LB 23
Kůže	Oříšková	Černé obložení	LB 43
Kůže	Dark sepia	Černé obložení	LB 48

## INTERIÉR A POHODLÍ

- **Sedadla:**
  - Kožené čalounění
  - Elektronicky nastavitelná přední sedadla (v 8 směrech)
  - Elektronicky nastavitelná bederní opěrka na předních sedadlech (ve 2 směrech)
  - Svisle nastavitelné přední opěrky hlavy
  - Paměťová funkce na straně řidiče
  - Vyhřívání předních sedadel
  - Odvětrávání předních sedadel
  - Manuálně sklopná zadní sedadla
  - Manuálně nastavitelná zadní sedadla
- **Interiér:**
  - Elektronicky nastavitelný sloupek volantu
  - Kůží obšitý volant s pádly (vyhřívání)
  - Dotykové plochy na volantu (Tazuna)
  - Elektronické ovládání dveří zavazadlového prostoru (otevírání nohou)
  - Elektrochromatické vnitřní zpětné zrcátko
  - Vícebarevné prostorové osvětlení
- **Další prvky:**
  - E-Latch (elektronické otevření dveří)
  - Systém Easy Access pro snadné nastupování i vystupování (posouvání volantu i sedadla)
  - Inteligentní bezklíčový systém Smart Entry & Start
  - Volič jízdních režimů: Eco / Normal / Sport
  - Třízónová klimatizace s technologií nanoe™ X

## MULTIMEDIÁLNÍ SYSTÉM

- 14" dotykový displej
- 12,3" virtuální kokpit Tazuna
- Head-Up displej (HUD)
- Navigační systém Lexus Premium Navigation
- Integrace chytrého telefonu Apple CarPlay® & Android Auto™
- **Služby Lexus Connected:**
  - Dálkově ovládaná klimatizace vozu
  - Funkce "Najít vůz"
  - Hybridní koučování
  - Monitoring údržby a servisu vozu
- Premiový audiosystém s 12 reproduktory
- Bezdrátová nabíječka telefonu

## VOLITELNÉ PRVKY

- Metalický lak 40 000 Kč
- Panoramatické střešní okno, otevíratelné (SFX: LQ) 50 000 Kč
- Wallbox 22kW (+7,5m kabel Mennekes) ZDARMA
- Prodloužená záruka 3+2/160 000 km 39 900 Kč/32 900 Kč

**RX 450h+**

**F SPORT DESIGN PLUS (SFX: LP)**

**2 470 000 Kč**



Ilustrativní zobrazení interiéru: Černá

## BEZPEČNOST

- **Lexus Safety System +3:**
  - Proaktivní asistent řízení (PDA)
  - Přednárazový bezpečnostní systém (PCS)
  - Dynamický adaptivní tempomat (DRCC)
  - Asistent při opuštění jízdního pruhu (LDA)
  - Asistent udržování v jízdním pruhu (LTA)
  - **Adaptivní dálkové světlomety (AHS)**
  - Rozpoznávání dopravních značek (RSA)
  - Asistent změny jízdního pruhu (LCA)
- Elektrická parkovací ruční brzda (EPB)
- Automatické rozblíknání brzdových světel při nouzovém brzdění (FHL)
- Inteligentní parkovací senzory vpředu i vzadu
- Systém sledování slepého úhlu (BSM)
- Upozornění na vozy přijíždějící ze strany vzadu (RCTA)
- Asistent bezpečného vystupování (SEA)
- Panoramatické zobrazení okolí vozidla (PVM)
- Upozornění na vozy přijíždějící ze strany vpředu (FCTA)
- **Adaptivní odpružení (AVS)**
- **Systém automatického parkování**

## EXTERIÉR

- **Pneumatiky a kola:**
  - **21" litá kola, design Luxury**
  - Pneumatiky 235/50 R21
- **Skla:**
  - Protihluková skla s UV filtrem
  - Ztmavená zadní skla
  - Dešťový senzor
- **Světlomety:**
  - **Tri-LED světlomety s funkcí AHS (BladeScan)**
  - Dynamické nastavování výšky světlometů
  - Ostříkovač světlometů
  - Funkce svícení do zatáček
  - Přední LED směrová světla
  - Přední i zadní mlhová světla
  - LED zadní světla
- **Vnější zpětná zrcátka:**
  - Elektronicky ovládaná, elektrochromatická, vyhřívaná
- **Další prvky exteriéru:**
  - Střešní ližiny
  - Hmotnost přívěsu, 2000 kg

## INTERIÉR A POHODLÍ

- **Sedadla:**
  - **Semianilínové kožené čalounění**
  - Svisle nastavitelné přední opěrky hlavy
  - **Vyhřívání předních i zadních sedadel**
  - **Elektronicky nastavitelná bederní opěrka na předních sedadlech (ve 4 směrech)**
  - **Odvětrávání předních i zadních sedadel**
  - **Elektronicky nastavitelná zadní sedadla**
  - **Elektronicky sklopná zadní sedadla**
- **Interiér:**
  - Elektronicky nastavitelný volant
  - **Dřevěný vyhřívaný volant s pádly**
  - Dotykové plochy na volantu (Tazuna)
  - Elektronické ovládání dveří zavazadlového prostoru (otevírání nohou)
  - **Digitální vnitřní zpětné zrcátko**
  - **Manuálně ovládaná sluneční clona na zadních oknech**
  - Vícebarevné prostorové osvětlení
- **Další prvky:**
  - Systém Easy Access pro snadné nastupování i vystupování (posouvání volantu i sedadla)
  - Inteligentní bezklíčový systém Smart Entry & Start
  - Volič jízdních režimů: Eco / Normal / Sport
  - Třízónová klimatizace s technologií nanoe™ X
  - E-Latch (elektronické otevírání dveří)

## MULTIMEDIÁLNÍ SYSTÉM

- 14" dotykový displej
- 12,3" virtuální kokpit Tazuna
- Head-Up displej (HUD)
- Navigační systém Lexus Premium Navigation
- Integrace chytrého telefonu Apple CarPlay® & Android Auto™
- **Služby Lexus Connected:**
  - Dálkově ovládaná klimatizace vozu
  - Funkce "Najít vůz"
  - Hybridní koučování
  - Monitoring údržby a servisu vozu
- **Prémiový audiosystém Mark Levinson s 21 reproduktory**
- Bezdrátová nabíječka telefonu

## VOLITELNÉ PRVKY

- Metalický lak 40 000 Kč
- Panoramatické střešní okno, otevíratelné (SFX: LO) 50 000 Kč
- Wallbox 22kW (+7,5m kabel Mennekes) ZDARMA
- Prodloužená záruka 3+2/160 000 km 39 900 Kč/32 900 Kč

## VOLITELNÉ BARVY EXTERIÉRU

ŠEDÁ  
SONIC  
(1L1)PLATINOVÁ  
SONIC  
(1L2)TITANOVÁ  
SONIC  
(1J7)GRAFITOVÁ  
ČERNÁ  
(223)MĚDĚNÁ  
SONIC  
(4Y5)ČERVENÁ  
MORELLO  
(3R1)BÍLÁ  
SONIC  
(0B5)TMAVĚ  
MODRÁ  
(8X5)ZELENÁ  
KHAKI  
(6X4)

## STANDARDNÍ BARVA

## VOLITELNÉ BARVY INTERIÉRU

MATERIÁL SEDADEL	BARVA SEDADEL	OZDOBNÉ OBLOŽENÍ	KÓD
Semianilínová kůže	Pískovcová	Černé jasanové dřevo	LA 01
Semianilínová kůže	Pískovcová	Bambusové dřevo	LA 02
Semianilínová kůže	Černá	Černé jasanové dřevo	LA 21
Semianilínová kůže	Černá	Bambusové dřevo	LA 22
Semianilínová kůže	Dark sepia	Černé jasanové dřevo	LA 46
Semianilínová kůže	Dark sepia	Bambusové dřevo	LA 47

**RX 450h+**

**LUXURY (SFX: L1)**

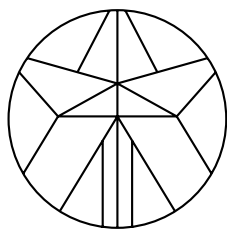
**2 680 000 Kč**



Ilustrativní zobrazení interiéru: Pískovcová / Bambusové dřevo

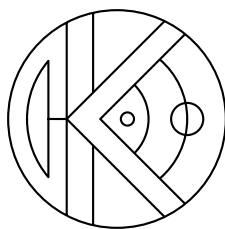
---

# TRADIČNÍ HODNOTY A POVĚSTNÁ JAPONSKÁ DISCIPLÍNA VYRŮSTAJÍCÍ Z NEJHLUBŠÍCH KOŘENŮ TÉTO KULTURY NÁM POMÁHAJÍ VYTVÁŘET LEXUS TAKOVÝ, JAKÝ JE



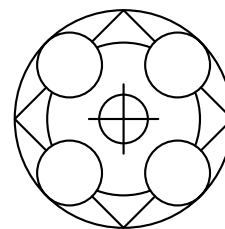
## TAKUMI

Řemeslné zpracování do posledního detailu. Vyškolení mistři výroby bdí nad precizností a nejvyššími standardy všech našich vozů od vývoje až po výrobu.



## KAIZEN

Chceme předběhnout budoucnost. Bezbřehá touha vyrobit to nejlepší auto na světě totiž žene naši představivost neustále kupředu.



## OMOTENASHI

Zažijte předvídavou pohostinnost na vlastní kůži. Ještě než na své přání vůbec stihnete pomyslet, je předem splněno.





# WALLBOX LEXUS

NYNÍ KE VŠEM VÝBAVÁM **ZCELA ZDARMA!**

Wallbox Lexus 22 kW s fixním dobíjecím kabelem  
+ dobíjecí kabel Mennekes 7,5m

**ZDARMA**  
36 000 Kč

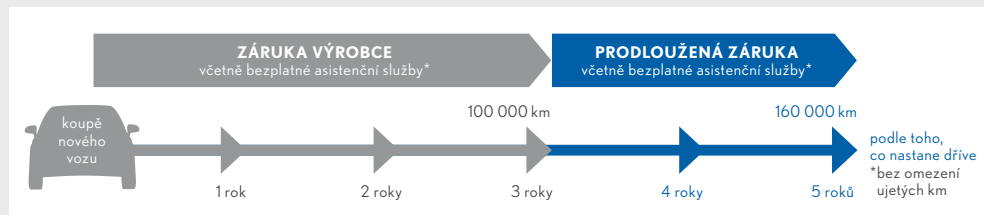


# PRODLOUŽENÁ ZÁRUKA LEXUS 3 + 2 / 160 000 KM

**Prodloužená záruka Lexus** je komplexní pojistný program, který vám poskytne účinnou ochranu v případě neočekávané mechanické nebo elektronické závady na vašem vozidle.

**Prodloužená záruka Lexus** se řídí záručními podmínkami uvedenými v Záruční knížce prodloužené záruky, které jsou k dispozici ke stažení na [www.lexus.cz](http://www.lexus.cz).

## PLATNOST PRODLOUŽENÉ ZÁRUKY LEXUS:



## VÝHODY:

- ✓ Záruční oprava bez finanční spoluúčasti zákazníka
- ✓ Záruční opravy v autorizovaných servisech Lexus
- ✓ Použití originálních náhradních dílů
- ✓ Záruka je přenosná na nového majitele - vyšší zůstatková hodnota vozidla

## ZAKOUPIT LZE:

- A** Při koupi nového vozidla Lexus.
- B** Na vozidlo Lexus v provozu kryté zárukou výrobce. Vozidlo musí být mladší tři let od data počátku záruky výrobce a mít najeto méně než 100 000 km a prokazatelnou historii předepsané servisní údržby.

Součástí programu **Prodloužené záruky Lexus** jsou bezplatné celoevropské silniční asistenční služby.

## ASISTENČNÍ SLUŽBY VYUŽIJETE V PŘÍPADĚ:

- ✓ poruchy
- ✓ nehody
- ✓ problému s palivem
- ✓ vybití akumulátoru
- ✓ defektu pneumatiky
- ✓ ztráty klíčů či uzamčení klíčů ve vozidle
- ✓ krádeže vozu
- ✓ dalších potíží s vaším vozem

**Zkušební operátoři vám vždy poradí a zajistí co nejhodnější řešení vaší situace.**

Bezplatná celoevropská silniční asistenční služba vám vyjždí poskytnout pomoc zdarma **24 hodin denně, 7 dní v týdnu, 365 dní v roce.**

V České republice volejte: **800 100 717**  
V zahraničí volejte: **+420 221 586 505**

## CENÍK PRODLOUŽENÉ ZÁRUKY

Třída vozidel	Základní cena	Sleva	Zvýhodněná cena
<b>Třída 1: LBX</b>	11 900 Kč	17 %	<b>9 900 Kč</b>
<b>Třída 2: UX</b>	18 900 Kč	16 %	<b>15 900 Kč</b>
<b>Třída 3: NX, RX, RZ, ES</b>	39 900 Kč	18 %	<b>32 900 Kč</b>
<b>Třída 4: LC, LS, RC-F, LM</b>	47 900 Kč	17 %	<b>39 900 Kč</b>

**Zvýhodněná cena** - platí při objednání s novým vozidlem nebo při koupi nejpozději do 6 měsíců od předání nového vozidla (počátku záruky výrobce).

**Základní cena** - platí při koupi prodloužené záruky po uplynutí 6 měsíců od předání nového vozidla (počátku záruky výrobce).

Ceny jsou uvedeny včetně DPH. Platnost od 1. 6. 2024.



# LEXUS RX 450h+ Plug-in Hybrid - OFICIÁLNÍ CENÍK

## AUTORIZOVANÍ PARTNEŘI LEXUS:

### LEXUS PRAHA

Bavorská 3  
155 00 Praha  
T: +420 257 222 805  
www.lexus-praha.cz

### LEXUS PRŮHONICE

K Chotobuzi 330  
251 70 Čestlice  
T: +420 233 111 333  
www.lexus-pruhonice.cz

### LEXUS BRNO

Maříkova 48  
621 00 Brno-Ivanovice  
T: +420 547 136 260  
www.lexus-brno.cz

### LEXUS KARLOVY VARY

Chebská 392/116b  
360 06 Karlovy Vary  
T: +420 359 807 380  
www.lexus-karlovyvary.cz

### LEXUS OSTRAVA

Krmelínská 762/12,  
720 00 Ostrava-Hrabová  
T: +420 599 505 417  
www.lexus-ostrava.cz

### LEXUS HRADEC KRÁLOVÉ

Bratří Štefanů 1221/83,  
500 03 Hradec Králové  
T: +420 498 019 850  
www.lexus-hk.cz



Lexus klade vysoký důraz na ochranu životního prostředí. Maximálně usilujeme o to, aby naše vozy po celou dobu své životnosti - od návrhu přes výrobu, distribuci a prodej až po každodenní provoz - co nejméně ovlivňovaly životní prostředí. Váš prodejce Lexus vám poskytne všechny potřebné informace o příslušných předpisech ohledně využití vozů po skončení jejich životnosti.

Údaje o spotřebě pohonných hmot a emisích CO<sub>2</sub> odpovídají závěrům měření podle příslušných směrnic a nařízení EU nebo předpisů EHK pro vozidla s evropskou specifikací. Pokud chcete získat další informace nebo máte zájem o koupi vozidla s evropskou specifikací, obraťte se na svého autorizovaného partnera značky Lexus. Hodnoty spotřeby paliva a emisí CO<sub>2</sub> vašeho vozidla se mohou od těchto měření lišit. Způsob jízdy a další faktory (jako jsou klimatické podmínky, rychlostní profil, stav vozovky, provoz, stav vozidla, osobnost řidiče, instalovaná výbava, použité pneumatiky, zatížení nebo počet přepravovaných cestujících) ovlivňují spotřebu paliva a produkci emisí CO<sub>2</sub>.

Naše nabídka platí do data zveřejněného na internetových stránkách lexus.cz nebo do vyčerpání zásob. V případě dalších otázek se obraťte na autorizovaného prodejce Lexus.

Informace týkající se výbavy vozidel jsou pouze orientační a mohou se měnit v závislosti na aktuální výrobě. Maloobchodní ceny uvedené v ceníku zahrnují aktuální celní poplatky a DPH. Ceny se mohou měnit v závislosti na výši DPH nebo směnného kurzu. Ceník se vztahuje jen na vozidla objednaná během platnosti tohoto ceníku. Výbava a ceník jsou platné od 1. 12. 2024 až do odvolání. Společnost Toyota Central Europe - Czech si vyhrazuje právo na jakékoli změny.

Aplikace Android Auto™ v současnosti není k dispozici na Google Play v České republice. Lexus nezodpovídá za poskytování služeb Android Auto.

Modely uvedené v této publikaci a jejich technické specifikace se mohou lišit od modelů a výbavy nabízené na českém trhu. Prezentované fotografie nebo popisy modelů mohou případně obsahovat prvky příplatkové výbavy. Odstíny barev zobrazené v publikaci se mohou mírně lišit od skutečnosti. Nabídka platí až do odvolání. Za případné tiskové chyby neneseme zodpovědnost. Pokud požadujete další informace, kontaktujte prosím místního autorizovaného prodejce Lexus nebo navštivte internetové stránky www.lexus.cz.

Vydáno 2024. © Lexus Česká republika.