

LM 350h Hybrid



# OFICIÁLNY CENNÍK

PLATNOSŤ: od 1. 6. 2024





# LEXUS LM

## ROBÍ LUXUS OSOBNÝM!

„Luxury Mover“ je štvrtým modelom značky Lexus s dizajnovou filozofiou Lexus Next Chapter.

Primárny dôraz je kladený na pohodlie pre cestujúcich. Vďaka pôsobivým detailom sa cestujúci vo vozidle cítia ako doma alebo v luxusnom salóniku, či už chcú na svojich cestách relaxovať alebo pracovať. Skvelému pocitu Lexus Omotenashi pomáha aj 48" širokouhlý displej dostupný v 4-miestnej verzii a audiosystém Mark Levinson 3D Surround Sound.



## TECHNICKÉ ÚDAJE

### LM 350h

<b>MOTOR</b>	Štvorvalcový radový benzínový motor (2487 cm <sup>3</sup> )
<b>PREVODOVKA</b>	E-CVT (elektricky riadená prevodovka s plynulo meniteľným prevodom)
<b>VÝKON</b>	250 koní
<b>PNEUMATIKY</b>	225/55 R 19
<b>DISKY</b>	19" z ľahkej zliatiny
<b>DĹŽKA</b>	5 130 mm
<b>ŠÍRKA</b> (so sklopenými zrkadlami)	1 890 mm
<b>VÝŠKA</b>	1 940 mm
<b>RÁZVOR</b>	3 000 mm
<b>VNÚTORNÁ DĹŽKA</b> (4 MIESTA)	2 735 mm
<b>VNÚTORNÁ DĹŽKA</b> (7 MIEST)	2 965 mm
<b>VNÚTORNÁ ŠÍRKA</b> (4 MIESTA)	1 590 mm
<b>VNÚTORNÁ ŠÍRKA</b> (7 MIEST)	1 655 mm
<b>VNÚTORNÁ VÝŠKA</b>	1 365 mm
<b>KOMBINOVANÁ SPOTREBA PALIVA</b> (l/100km)*	7,0 - 7,4
<b>KOMBINOVANÉ EMISIE CO<sub>2</sub></b> (g/km)*	160,3 - 167,1



#### \* Výsledok merania podľa testu WLTP

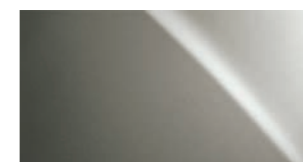
Hodnoty spotreby paliva a emisií CO<sub>2</sub> budú merané v kontrolovanom prostredí na európskom sériovom modeli v súlade s požiadavkami nariadenia ES 2017/1151 a jeho príslušných doplnení. Ak máte záujem o ďalšie informácie, prípadne o kúpu vozidla s európskou špecifikáciou, kontaktujte miestneho autorizovaného predajcu Lexus. Hodnoty spotreby paliva a emisií CO<sub>2</sub> vášho vozidla sa môžu líšiť od oficiálne nameraných hodnôt. Spôsob jazdy a ďalšie faktory (ako sú podmienky na cestách, premávka, stav vozidla, tlak v pneumatikách, namontované zariadenia, zaťaženie, počet cestujúcich...) tiež zohrávajú svoju úlohu pri určovaní skutočnej spotreby paliva a emisií CO<sub>2</sub> vozidla.

## LEXUS LM 350h - FARBY EXTERIÉRU

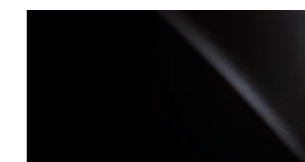
### METALICKÉ FARBY



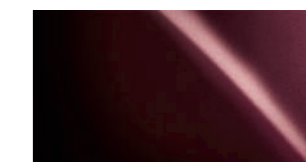
085 BIELA SONIC



1J7 TITÁNOVÁ SONIC



223 ČIERN A GRAFITOVÁ



3U3 ACHÁTOVÁ SONIC

KÓD	NÁZOV	LUXURY (7 miestne)	SUPREME (4 miestne)
085	BIELA SONIC	<input type="checkbox"/>	<input type="checkbox"/>
1J7	TITÁNOVÁ SONIC	<input type="checkbox"/>	<input type="checkbox"/>
223	ČIERN A GRAFITOVÁ	<input type="checkbox"/>	<input type="checkbox"/>
3U3	ACHÁTOVÁ SONIC	<input type="checkbox"/>	<input type="checkbox"/>

metalická farba na želanie





LM 350h

LUXURY (7 miestne | SFX: AG)

127 000 €

#### EXTERIÉR

- 19" disky z ľahkej zliatiny
- Pneumatiky 225/55 R 19
- Privacy glass (zatmavené sklá zadných a piatych dverí)
- Protihlukové sklá s UV filtrom
- **Osvetlenie:**
  - Automatické nastavenie svetlometov (dynamické)
  - Ostrekovače svetlometov
  - Funkcia svietenia do zákrut
  - Predné LED smerové svetlá
  - LED svetlomety s funkciou AHS - Adaptívne diaľkové svetlá
  - Zadné LED hmlové svetlá
- **Vonkajšie spätné zrkadlá:**
  - Elektronicky ovládané
  - Elektrochromatické
  - Vyhrievané
- Strešná anténa v tvare plutvy
- Strešné okno

#### BEZPEČNOSŤ

- Adaptívny tempomat (ACC)
- Asistent bezpečného vystupovania (SEA)
- Senzor monitorovania bdlosti vodiča (DMC)
- E-CALL
- Systém sledovania dopravy pred vozidlom (FCTA)
- Systém sledovania mŕtveho uhla (BSM)
- Systém rozpoznávania dopravných značiek (RSA)
- Panoramatické zobrazenie okolia vozidla
- Asistent poloautonómnej jazdy v jazdnom pruhu (LTA)
- Asistent pre zmenu jazdného pruhu (LCA)
- Inteligentné parkovacie senzory a systém podpory brzdenia pri parkovaní (PKSB)
- Prednázarový bezpečnostný systém (PCS)
- Predkolízne výstražné svetlá (FHL)
- Rezervné koleso (T165/80D17)

#### MULTIMEDIÁLNY SYSTÉM

- 14" centrálny displej Lexus Media Display
- Bluetooth
- Digitálny tuner pre príjem signálu DAB
- Projekčný displej HUD na čelnom skle s informáciami o jazde
- Podpora aplikácií Android Auto a Apple CarPlay
- Navigačný systém Lexus Premium Navigation
- Prémiový audiosystém Mark Levinson s 21 reproduktormi
- Diaľkovo ovládané služby Lexus Connected (aplikácia Lexus Link)
- Bezdrôtová nabíjačka telefónu

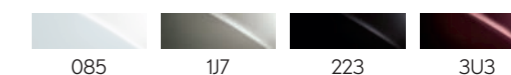
#### INTERIÉR A POHODLIE

- **Predné sedadlá:**
  - Semianilínové kožené čalúnenie
  - Elektronicky nastaviteľná bedrová opierka na predných sedadlách (v 4 smeroch)
  - Elektronicky nastaviteľné sedadlá
  - Sedadlo vodiča s pamäťovou funkciou
  - Vyhrievanie sedadiel
  - Odvetrávanie sedadiel
- **Stredný rad sedadiel:**
  - L-anilínové kožené čalúnenie
  - Bedrová opierka
  - Elektronicky nastaviteľné sedadlá
  - Masážne funkcie
  - Ambientné osvetlenie
  - Vyhrievanie sedadiel
  - Odvetrávanie sedadiel
  - Kapitánske sedenie
- **Zadný rad sedadiel:**
  - Semianilínové kožené čalúnenie
  - Manuálne pozdĺžne posúvanie
  - 50:50 pomer sklápania zadných sedadiel
- 12V konektory
- AC invertný výstup (220V/1500W)
- Aktívne ovládanie zvuku (ASC)
- Kožou obšitý volant s dreveným obkladom (vyhrievaný)
- Elektronicky nastaviteľný slpik riadenia
- Dotykové plochy na volante
- Elektrochromatické vnútorné spätné zrkadlo
- Elektronicky ovládané clony na zadných a strešných oknách
- Ambientné osvetlenie interiéru
- Skladacie stolíky
- Štvorzónová klimatizácia s technológiou Nano-E
- Inteligentný bezkľúčový systém Smart Entry & Start
- Zámky dverí s jemným zatváraním soft close
- Volič jazdných režimov: Eco, Normal, Sport, Rear Comfort, Custom

#### VOLITELNÉ PRVKY

- Metalický lak 1400 €
- Farba interiéru Piesková (SFX: AH)\*
- Predĺžená záruka 3+2 roky/160 000 km 1599 €\*\*

#### VOLITELNÉ FARBY EXTERIÉRU



#### VOLITELNÉ FARBY INTERIÉRU

MATERIÁL SEDADIEL	FARBA SEDADIEL	KÓD
Semianilínová a L-anilínová koža s čalúnením zo syntetickej kože	Piesková	LB01*
Semianilínová a L-anilínová koža s čalúnením UltraSuede®	Čierna	LA21

\* Pri výbere farby Piesková je namiesto čalúnenia sedadiel UltraSuede® k dispozícii čalúnenie sedadiel zo syntetickej kože.

\*\* Zobrazená zvýhodnená cena platí pri kúpe záruky s novým vozidlom, resp. do 6 mesiacov od prevzatia vozidla.

## EXTERIÉR

- 19" disky z ľahkej zliatiny
- Pneumatiky 225/55 R 19
- Privacy glass (zatmavené sklá zadných a piatych dverí)
- Protihlukové sklá s UV filtrom
- **Osvetlenie:**
  - Automatické nastavenie svetlometov (dynamické)
  - Ostrekovače svetlometov
  - Funkcia svietenia do zázkrut
  - Predné LED smerové svetlá
  - LED svetlomety s funkciou AHS - Adaptívne diaľkové svetlá
  - Zadné LED hmlové svetlá
- **Vonkajšie spätné zrkadlá:**
  - Elektronicky ovládané
  - Elektrochromatické
  - Vyhrievané
- Strešná anténa v tvare plutvy
- Strešné okno

## BEZPEČNOSŤ

- Adaptívny tempomat (ACC)
- Asistent bezpečného vystupovania (SEA)
- Senzor monitorovania bdlosti vodiča (DMC)
- E-CALL
- Systém sledovania dopravy pred vozidlom (FCTA)
- Systém sledovania mŕtveho uhla (BSM)
- Systém rozpoznávania dopravných značiek (RSA)
- Panoramatické zobrazenie okolia vozidla
- Asistent poloautonómnej jazdy v jazdnom pruhu (LTA)
- Asistent pre zmenu jazdného pruhu (LCA)
- Inteligentné parkovacie senzory a systém podpory brzdenia pri parkovaní (PKSB)
- Prednázarový bezpečnostný systém (PCS)
- Predkolízne výstražné svetlá (FHL)
- Rezervné koleso (T165/80D17)

## MULTIMEDIÁLNY SYSTÉM

- 14" centrálny displej Lexus Media Display
- **2 bezdrôtové nabíjačky telefónov v zradu**
- **48" palcový displej vzadu s 2 HDMI vstupmi**
- Bluetooth
- Digitálny tuner pre príjem signálu DAB
- Podpora aplikácií Android Auto a Apple CarPlay
- Navigačný systém Lexus Premium Navigation
- **Prémiový audiosystém Mark Levinson s 23 reproduktormi**
- Diaľkovo ovládané služby Lexus Connected (aplikácia Lexus Link)

## INTERIÉR A POHODLIE

- **Predné sedadlá:**
  - Semianilínové kožené čalúnenie
  - Elektronicky nastaviteľná bedrová opierka na predných sedadlách (v 4 smeroch)
  - Elektronicky nastaviteľné sedadlá
  - Sedadlo vodiča s pamäťovou funkciou
  - Vyhrievanie sedadiel
  - Odvetrávanie sedadiel
- **Zadný rad sedadiel:**
  - L-anilínové kožené čalúnenie
  - **Bedrová opierka**
  - **Elektronicky nastaviteľné sedadlá**
  - Ambientné osvetlenie
  - **Vyhrievaná opierka hlavy**
  - Masážne funkcie
  - Vyhrievanie sedadiel
  - Odvetrávanie sedadiel
- 12V konektory
- AC invertný výstup (220V/1500W)
- Aktívne ovládanie zvuku (ASC)
- **Volant obšitý kožou (vyhrievaný)**
- Elektronicky nastaviteľný slpik riadenia
- Elektrochromatické vnútorné spätné zrkadlo
- Elektronicky ovládané clony na zadných a strešných oknách
- **Elektronická clona medzi vodičom a zadnými sedadlami**
- **Chladiaci box**
- Ambientné osvetlenie interiéru
- Skladacie stolíky
- Štvorzónová klimatizácia s technológiou Nano-E
- Inteligentný bezklúčový systém Smart Entry & Start
- Zámky dverí s jemným zatváraním soft close
- Volič jazdných režimov: Eco, Normal, Sport, Rear Comfort, Custom

## VOLITELNÉ PRVKY

- Metalický lak 1400 €
- Farba interiéru Piesková (SFX: B1)\*
- Predĺžená záruka 3+2 roky/160 000 km 1599 €\*\*

## VOLITELNÉ FARBY EXTERIÉRU



## VOLITELNÉ FARBY INTERIÉRU

MATERIÁL SEDADIEL	FARBA SEDADIEL	KÓD
Semianilínová a L-anilínová koža s čalúnením zo syntetickej kože	Piesková	LD01*
Semianilínová a L-anilínová koža s čalúnením UltraSuede®	Čierna	LC21

\* Pri výbere farby Piesková je namiesto čalúnenia sedadiel UltraSuede® k dispozícii čalúnenie sedadiel zo syntetickej kože.

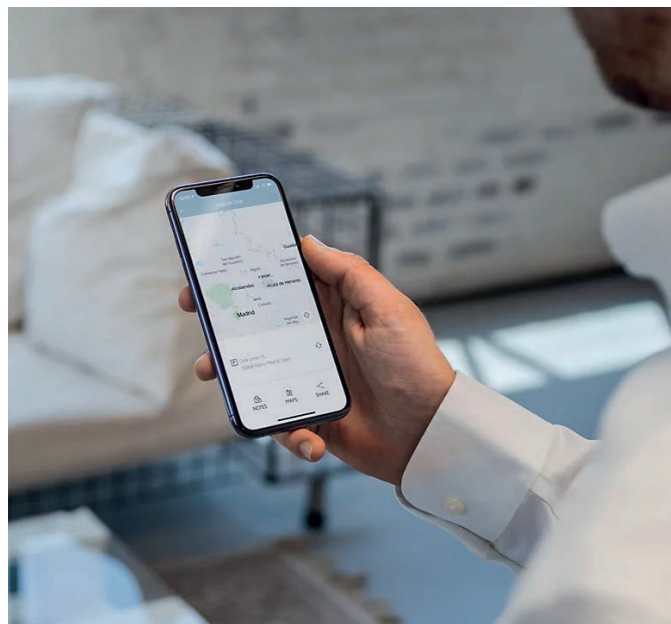
\*\* Zobrazená zvýhodnená cena platí pri kúpe záruky s novým vozidlom, resp. do 6 mesiacov od prevzatia vozidla.



# LEXUS LINK

## APLIKÁCIA NA OVLÁDANIE VOZIDLA

Pripojte sa k svojmu vozidlu pomocou aplikácie Lexus Link. Táto aplikácia ponúka veľa užitočných funkcií. Pomôže vám nájsť vaše vozidlo, ukáže vhodné cesty pre navigovanie a pomáha vám rozvíjať ekologický štýl jazdy. Tiež upozorňuje na otvorené okná, alebo že vozidlo nie je uzamknuté. Za pomoci aplikácie si môžete nezávisle ovládať klimatizáciu na diaľku. V prípade elektrických vozidiel Lexus, si v určitých verziách môžete plánovať nabíjanie z elektrickej siete.



# LEXUS LM 350h – PREDPREDAJNÝ CENNÍK

## AUTORIZOVANÝ PREDAJCA A SERVIS:

**LEXUS BRATISLAVA** – Lexus Centrum, Einsteinova 13, Bratislava | Telefón: +421 262 414 322 | [www.lexus-bratislava.sk](http://www.lexus-bratislava.sk)

**LEXUS ŽILINA** – Dlhá 84, Žilina | Telefón: +421 41 7065 500 | [www.lexus-zilina.sk](http://www.lexus-zilina.sk)

**LEXUS KOŠICE** – Prešovská cesta 79, Košice | Telefón: +421 55 7897 061 | [www.lexus-kosice.sk](http://www.lexus-kosice.sk)



Lexus kladie veľký dôraz na ochranu životného prostredia. Robíme všetko pre to, aby naše vozidlá mali čo najmenší vplyv na životné prostredie počas celej svojej životnosti – od návrhu cez výrobu, distribúciu a predaj až po každodennú prevádzku. Váš predajca Lexus vám poskytne všetky potrebné informácie o príslušných predpisoch týkajúcich sa využitia vozidiel po skončení ich životnosti.

Údaje o spotrebe paliva a emisiách CO<sub>2</sub> zodpovedajú záverom meraní podľa príslušných smerníc a nariadení EÚ alebo predpisov EHK pre vozidlá s európskou špecifikáciou. Ak chcete získať ďalšie informácie alebo máte záujem o kúpu vozidla s európskou špecifikáciou, obráťte sa na svojho autorizovaného partnera značky Lexus. Hodnoty spotreby paliva a emisií CO<sub>2</sub> vášho vozidla sa môžu od týchto meraní líšiť. Štýl jazdy a ďalšie faktory (ako sú klimatické podmienky, rýchlostný profil, stav vozovky, premávka, stav vozidla, osobnosť vodiča, namontovaná výbava, použité pneumatiky, náklad alebo počet prepravovaných osôb) ovplyvňujú spotrebu paliva a produkciu emisií CO<sub>2</sub>.

Naša ponuka platí do dátumu uverejneného na internetových stránkach [lexus.sk](http://lexus.sk) alebo do vyčerpania zásob. V prípade ďalších otázok sa obráťte na autorizovaného predajcu Lexus.

Informácie týkajúce sa výbavy vozidiel sú len orientačné a môžu sa meniť v závislosti od aktuálnej výroby. Maloobchodné ceny uvedené v cenníku zahŕňajú aktuálne colné poplatky a DPH. Ceny sa môžu meniť v závislosti od výšky DPH alebo výmenného kurzu. Cenník sa vzťahuje len na vozidlá objednané počas platnosti tohto cenníka. Výbava a cenník sú platné od 1. 6. 2024 až do odvolania. Spoločnosť Toyota Central Europe – Slovakia s.r.o. si vyhradzuje právo na akékoľvek zmeny.

Aplikácia Android Auto™ v súčasnosti nie je k dispozícii na Google Play na Slovensku. Lexus nezodpovedá za poskytovanie služieb Android Auto.

Modely uvedené v tejto publikácii a ich technické špecifikácie sa môžu líšiť od modelov a výbavy ponúkaných na slovenskom trhu. Prezentované fotografie alebo popisy modelov môžu prípadne obsahovať prvky príplatkovej výbavy. Odtiene farieb zobrazené v publikácii sa môžu mierne líšiť od skutočnosti. Ponuka platí až do odvolania. Za prípadné tlačové chyby nenesieme zodpovednosť. Ak požadujete ďalšie informácie, kontaktujte prosím miestneho autorizovaného predajcu Lexus alebo navštívte internetové stránky [www.lexus.sk](http://www.lexus.sk).  
Vytláčené v 2024. © Lexus Slovenská republika.

[www.lexus.sk](http://www.lexus.sk)

[www.facebook.com/LexusSlovensko](https://www.facebook.com/LexusSlovensko)

[www.instagram.com/LexusSlovensko](https://www.instagram.com/LexusSlovensko)

 **LEXUS**  
EXPERIENCE AMAZING