

RZ



RZ 300e & RZ 450e | 2024

OFICIÁLNÍ CENÍK



ZÍSKEJTE STÁTNÍ DOTACI AŽ 200 000 Kč




NEJLEPŠÍ NABÍDKA

COMFORT

- Služby Lexus Connected
- Systém monitorování slepého úhlu - BSM
- Asistent změny jízdního pruhu - LCA
- Bezklíčový systém Smart Entry
- Zadní parkovací kamera
- Audiosystém s 10 reproduktory

 BEV

 FWD

 204 koní

RZ 300e
COMFORT

ZVÝHODNĚNÍ: 265 000 Kč*

AKČNÍ CENA: **999 000 Kč***

* Cena i zvýhodnění je včetně standardního laku a nezahrnuje DPH

OPERATIVNÍ LEASING



KINTO ONE

NÁJEZD

60 000 km

DOBA NÁJMU

48 měsíců


**BEZSTAROSTNÝ
PRODEJ/VÝMĚNA VOZU**

NÍZKÁ MĚSÍČNÍ SPLÁTKA

**KOMPLETNÍ POJIŠTĚNÍ
VOZU V CENĚ**

NEJLEPŠÍ NABÍDKA

EXECUTIVE

RZ 450e

SPLÁTKA

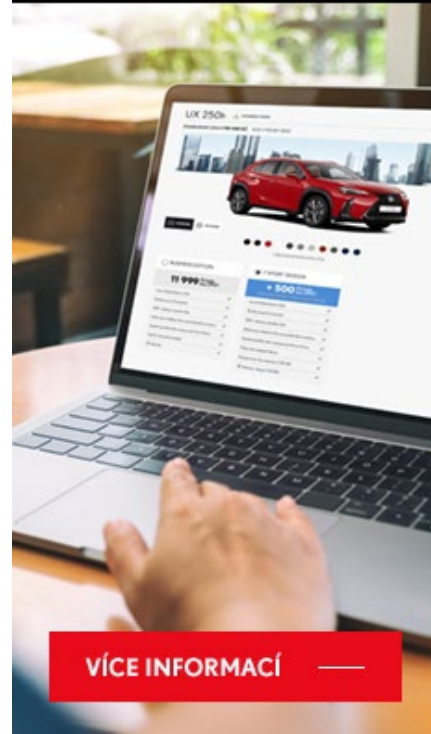
16 990* Kč měsíčně
bez DPH

NÁJEZD 60 000 km

DOBA NÁJMU 48 měsíců

AKONTACE 0 %

Lexus Safety System +3	✓
Asistent změny jízdního pruhu - LCA	✓
Systém monitorování slepého úhlu - BSM	✓
14" multimediální dotykový displej	✓
Head-Up displej	✓
Bezdrátová nabíječka	✓
18" litá kola	✓

**KALKULAČKA
LEXUS**

VÍCE INFORMACÍ

*Cena již zahrnuje metalický lak.

*Cena již zahrnuje náklady na pojištění, silniční asistenci, náhradní vozidlo či zákonné poplatky.

Vzorové kalkulace leasingové splátky KINTO ONE pro leasingovou smlouvu uzavřenou na 48 měsíců s akontací 0 % ceny vozu a limitem najetých kilometrů 60 000 km během doby trvání smlouvy. Podrobnosti o leasingu KINTO ONE a konkrétní podmínky financování jsou k dispozici u autorizovaných prodejců Toyota a Lexus. Tento materiál nepředstavuje nabídku na uzavření smlouvy ve smyslu občanského zákoníku a má pouze informativní charakter. Financující stranou je společnost Toyota Financial Services Czech s.r.o., IČ: 65413261, se sídlem Praha 5 - Stodůlky, Bavorská 2662/1, PSČ 15500.

RYCHLÁ NAVIGACE

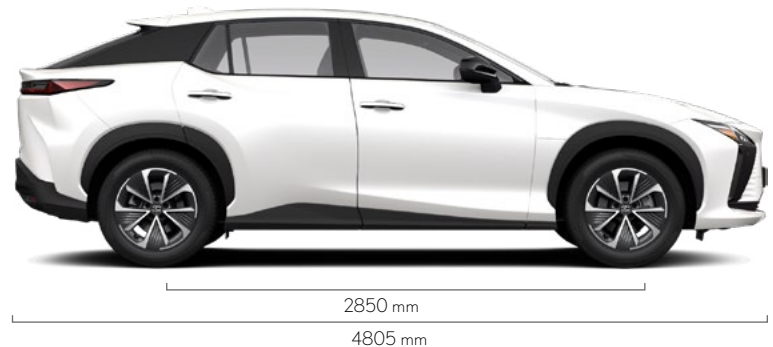
CENÍKOVÉ CENY

ZÁKLADNÍ VERZE	RZ 300e	RZ 450e
COMFORT	1 495 000 Kč	1 715 000 Kč
EXECUTIVE	1 670 000 Kč	1 890 000 Kč
LUXURY	1 905 000 Kč	2 125 000 Kč

Uvedené ceny zahrnují standardní metalický lak - Platinová Sonic (1L2).



TECHNICKÉ ÚDAJE



ELEKTROMOTOR

	RZ 300e	RZ 450e
Maximální výkon systému [k(kW)]	204 (150)	313(230)
Typ elektromotoru	AC synchronní, permanentní magnet	AC synchronní, permanentní magnet
Maximální výkon předního elektromotoru [k(kW)]	204 (150)	204(150)
Maximální výkon zadního elektromotoru [k(kW)]	-	109(80)
Maximální točivý moment [N.m]	266	435
Pohon	Předních kol	Všech kol DIRECT4

NABÍJENÍ

Typ baterie	Lithium-iontová	Lithium-iontová
Kapacita baterie [kWh]	71,4	71,4
Počet článků baterie	96	96
Maximální nabíjecí výkon, střídavý proud AC [kW]	11	11
Čas nabíjení z 0 na 80 %, střídavý proud AC [h : min]	6:30:00	6:30:00
Maximální nabíjecí výkon, stejnosměrný proud DC [kW]	150	150
Čas nabíjení z 0 na 80 %, stejnosměrný proud DC [h : min]	0:30:00	0:30:00

VÝKON

Maximální rychlost [km/h]	160	160
Zrýchlení 0 - 100 km/h [s]	8,0	5,3

PŘEVODOVÉ ÚSTROJÍ

Typ	Jednostupňový redukční převod	Jednostupňový redukční převod
-----	-------------------------------	-------------------------------

DOJEZD¹

Kombinovaný provoz [km]	419 - 480	395 - 440
-------------------------	-----------	-----------

SPOTŘEBA ELEKTRICKÉ ENERGIE¹

Kombinovaný provoz [kWh/100 km]	14,9 - 17,0	16,8 - 18,7
---------------------------------	-------------	-------------

EMISE CO₂¹

Kombinovaný provoz [g/km]	0	0
---------------------------	---	---

OBJEMY & HMOTNOST

Kapacita zavazadlového prostoru ² [l]	586	586
Nejvyšší přípustná hmotnost přívěsu brzděného/nebrzděného ³ [kg]	750/750	750/750
Celková hmotnost vozidla [kg]	2520	2640
Pohotovostní hmotnost vozidla [kg(min. - max.)]	1980 - 2040	2080 - 2140

¹ Dojezd v elektrickém režimu jízdy a spotřeba elektrické energie jsou měřeny pod dohledem podle nových předpisů WLTP EC 2017/1151 a příslušných dodatků u sériového vozidla s evropskou specifikací. Dojezd v elektrickém režimu jízdy a spotřeba elektrické energie se mohou u vašeho vozidla odlišovat od tohoto měření. Způsob jízdy a další faktory (jako stav vozovky, dopravní provoz, stav vozidla, instalovaná výbava, zatížení či počet přepravovaných cestujících) ovlivňují dojezd v elektrickém režimu jízdy a spotřebu energie. Více informací o nové testovací metodě WLTP získáte na <https://www.lexus.cz/legal/wltp>.

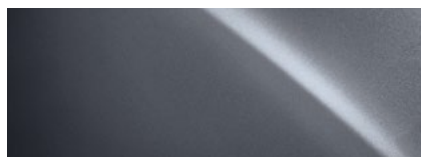
² Objem zavazadlového prostoru je měřen podle metodiky VDA, a to včetně úložné příhrádky pod podlahou zavazadlového prostoru. Velikost úložné příhrádky se může na různých trzích lišit.

³ Do tažné kapacity vozidla se nezapočítává samotné tažné zařízení včetně jeho standardně montovaného příslušenství.

BARVY EXTERIÉRU



085 BÍLÁ SONIC



1L1 ŠEDÁ SONIC



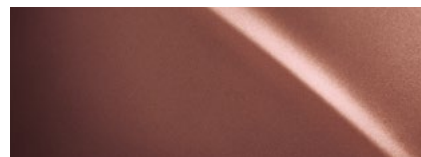
1L2 PLATINOVÁ SONIC



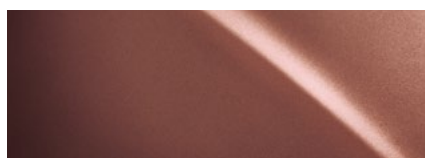
223 ČERNÁ GRAFITOVÁ



8Z2 STŘÍBRNO - ŠEDÁ ÉTER



4Y5 MĚDĚNÁ SONIC



2YF MĚDĚNÁ SONIC BI-TONE*



2YG STŘÍBRNO - ŠEDÁ ÉTER BI-TONE*



2YH PLATINOVÁ SONIC BI-TONE*

BAREVNÉ EXTERIÉR

	COMFORT	EXECUTIVE	LUXURY
085 BÍLÁ SONIC	<input type="checkbox"/>	<input type="checkbox"/>	<input type="checkbox"/>
1L1 ŠEDÁ SONIC	<input type="checkbox"/>	<input type="checkbox"/>	<input type="checkbox"/>
1L2 PLATINOVÁ SONIC	<input checked="" type="checkbox"/>	<input checked="" type="checkbox"/>	<input checked="" type="checkbox"/>
223 ČERNÁ GRAFITOVÁ	<input type="checkbox"/>	<input type="checkbox"/>	<input type="checkbox"/>
8Z2 STŘÍBRNO - ŠEDÁ ÉTER	<input type="checkbox"/>	<input type="checkbox"/>	<input type="checkbox"/>
4Y5 MĚDĚNÁ SONIC	<input type="checkbox"/>	<input type="checkbox"/>	<input type="checkbox"/>
2YF MĚDĚNÁ SONIC BI-TONE*	—	—	<input type="checkbox"/>
2YG STŘÍBRNO - ŠEDÁ ÉTER BI-TONE*	—	—	<input type="checkbox"/>
2YH PLATINOVÁ SONIC BI-TONE*	—	—	<input type="checkbox"/>

■ Standardní lak bez příplatku / Metalický lak na přání za příplatek / — Nedostupný lak

* Bi-Tone: černá střecha, kapota a A sloupek (B&C sloupek vždy černý).



BARVY INTERIÉRU

Barva sedadel	Obložení	COMFORT	EXECUTIVE	LUXURY
TEXTIL				
FB 10	Šedá	Černá	■	—
SYNTECKÁ KŮŽE TAHARA				
EA 10	Šedá	Dřevo	—	■
EA 40	Oříšková	Dřevo	—	■
EA 80	Šedá Orage	Dřevo	—	■
SEMIŠ ULTRASUEDE				
FA 10	Šedá	Dřevo	—	■
FA 40	Oříšková	Dřevo	—	■
FA 80	Šedá Orage	Dřevo	—	■

■ Prvek standard bez příplatku / □ Prvek dostupný za příplatek / — Nedostupný prvek



PRVKY VYBAVENÍ

	COMFORT	EXECUTIVE	LUXURY
AUDIO A KOMUNIKACE			
Head-Up displej	—	■	■
Audiosystém s 10 reproduktory	■	■	■
Audiosystém Mark Levinson s 13 reproduktory	—	—	□ LUX TOP
DAB tuner	■	■	■
Integrace chytrého telefonu Apple CarPlay® & Android Auto™	■	■	■
Bezdrátová nabíječka	□ COM+	■	■
14" multimediální dotykový displej, včetně navigace	■	■	■
Vzdálené služby Lexus Connected	■	■	■
BEZPEČNOST A OCHRANA			
Inteligentní parkovací senzory vpředu i vzadu	■	■	■
Zadní parkovací kamera	■	■	—
Panoramatické zobrazení okolí vozu - PVM	—	□ EXE+/EXE TOP	■
Systém monitorování slepého úhlu - BSM	■	■	■
Systém upozornění na bezpečný odstup od vozidla - FHL	■	■	■
Asistent bezpečného vystupování z vozu - SEA	■	■	■
Asistent změny jízdního pruhu - LCA	■	■	■
Systém monitorování příčného provozu před vozidlem - FCTAB	■	■	■
LEXUS SAFETY SYSTEM+3			
Přednázorový systém vč. sledování bdělosti řidiče - PCS	■	■	■
Systém semiautonomní jízdy - LTA	■	■	■
Dynamický adaptivní tempomat - DRCC	■	■	■
Automatické ovládání dálkových světel - AHB	■	■	—
Adaptivní ovládání dálkových světel - AHS	—	—	■
Detekce dopravního značení - RSA	■	■	■
Funkce vzdáleného automatického parkování - TSR	—	—	■
EXTERIÉR			
Tažná kapacita - 750 kg	■	■	■
Lesklé lemy kol vozu	—	—	■
Lesklý prahový kryt vozu	—	—	■
Střešní lišty	■	■ ¹	■ ¹
18" litá kola (235/60 R18) Pouze FWD	■	—	—
18" litá kola (235/60+255/55)	■	■	—
20" litá kola (235/50+255/45)	—	□ EXE+/EXE TOP	■
Sada na opravu pneumatik	■	■	■
Zatmavená zadní skla	—	■	■
Dešťový sensor	■	■	■
LED osvětlení dveří	—	■	■
Pokročilé LED světlomety	■	■	■
Funkce svícení do zatáček	—	—	■
Přední mlhová světla	—	—	■
INTERIÉR - FUNKČNOST A POHODLÍ			
Jízdní režimy Eco / Normal / Sport / Range	■	■	■
Bezklíčový systém Smart Entry	■	—	—

	COMFORT	EXECUTIVE	LUXURY
Bezklíčový systém Smart Entry a elektrické ovládání víka zavazadelníku	—	■	■
Elektrický zámek e-Latch	■	■	■
Automatická klimatizace včetně senzoru vlhkosti	■	■	■
Ion generátor nanoe™ X	□COM+	■	■
Zásuvka - 220v/150w	—	—	■
Ambientní osvětlení	■	—	—
Ambientní osvětlení s technologií inei	—	■	—
Vícebarevné ambientní osvětlení s technologií inei	—	—	■
Manuálně nastavitelný volant	■	—	—
Elektricky nastavitelný volant	—	■	■
Vyhřívaný volant	□COM+	■	■
Vnitřní elektrochromatické zpětné zrcátko	■	■	□LUX TOP
Vnitřní digitální zpětné zrcátko	—	□EXE+/EXE TOP	■
Vnitřní obložení - syntetická kůže	■	■	■
Obložení dveří / dekor - syntetická kůže	■	■	—
Obložení dveří / dekor - syntetická kůže / semiš	—	—	■
Středový tunel přístrojové desky - obložení dřevěné obložení Tsuyasumi	—	■	■
Dotykové ovládací plochy - koncept Tazuna	—	■	■
INTERIÉR – FUNKČNOST A POHODLÍ – SEDADLA			
Zadní sedadla sklopitelná v poměru 60/40	■	■	■
Čalounění sedadel: textil	■	—	—
Čalounění sedadel: syntetická kůže Tahara	—	■	—
Čalounění sedadel: semiš Ultrasuede	—	—	■
Manuálně nastavitelná sedadla, 6 směrů	■	—	—
Elektricky nastavitelná sedadla, 8 směrů	—	■	—
Elektricky nastavitelná sedadla, 8 směrů, vč. paměťové funkce pro sedadlo řidiče	—	□EXE TOP	■
Elektricky nastavitelná bederní opěrka	—	■	■
Vyhřívání sedadla, vpředu	■	■	—
Pokročilé vyhřívání sedadel „Radiation Heater“, vpředu	—	□EXE+/EXE TOP	—
Pokročilé vyhřívání sedadel „Radiation Heater“, vpředu i vzadu	—	—	■
Ventilovaná sedadla, vpředu	—	□EXE TOP	■
PRVKY NA PŘÁNÍ			
Panoramatické střešní okno	—	□	—
Panoramatické střešní okno se zatmavovací technologií	—	—	□LUX TOP

■ Prvek standard bez příplatku / □ NÁZEV Prvek dostupný ve výbavě / □ Prvek dostupný za příplatek / — Nedostupný prvek

¹ Prvek střešní lišty není k dispozici s vybranou možností panoramatické střešní okno.



VOLITELNÉ CENY

	COMFORT	EXECUTIVE	LUXURY
Metalický lak na přání (8Z2, 1L1, 4Y5, 085, 223)	35 000	35 000	35 000
Standardní metalický lak (1L2)	■	■	■
Metalický lak Bi-tone (2YG, 2YH, 2YF)	—	—	45 000
Panoramatické střešní okno ²	—	50 000	—
PAKET COMFORT PLUS (□COM+)			
- Vyhřívavý volant - Ion generátor nanoe™ X - Bezdrátová nabíječka	30 000	—	—
PAKET EXECUTIVE PLUS (□EXE)			
- 20" litá kola (235/50+255/45) - Vnitřní digitální zpětné zrcátko - Pokročilé vyhřívání sedadel „Radiation Heater“, vpředu - Panoramatické zobrazení okolí vozu - PVM	—	70 000	—
PAKET EXECUTIVE TOP (□EXE TOP)			
- 20" litá kola (235/50+255/45) - Vnitřní digitální zpětné zrcátko - Pokročilé vyhřívání sedadel „Radiation Heater“, vpředu - Panoramatické zobrazení okolí vozu - PVM - Elektricky nastavitelná sedadla, 8 směrů, vč. paměťové funkce pro sedadlo řidiče - Ventilovaná sedadla, vpředu	—	110 000	—
PAKET LUXURY TOP (□LUX TOP)			
- Panoramatické střešní okno se zatmavovací technologií - Vnitřní elektrochromatické zpětné zrcátko - Audiosystém Mark Levinson s 13 reproduktory	—	—	80 000

■ Prvek standard bez příplatku / □ Dodatečné výbavové prvky za poplatek / — Nedostupný prvek

¹Dostupné pouze pro výbavu LUXURY TOP.

²Prvek dostupný pouze při výběru výbavy EXECUTIVE PLUS nebo EXECUTIVE TOP.

Poznámka: Ceny uvedeny v Kč.





RZ 300e (SFX: 0Q)
1 495 000 Kč

COMFORT

RZ 450e DIRECT4 (SFX: 0C)
1 715 000 Kč

BEZPEČNOST

- **Lexus Safety System +3:**
 - Přednázorový systém vč. sledování bdělosti řidiče - PCS
 - Systém semiautonomní jízdy - LTA
 - Dynamický adaptivní tempomat - DRCC
 - Automatické ovládání dálkových světel - AHB
 - Detekce dopravního značení - RSA
- Systém monitorování příčného provozu před vozidlem - FCTAB
- Asistent změny jízdního pruhu - LCA
- Asistent bezpečného vystupování z vozu - SEA
- Systém upozornění na bezpečný odstup od vozidla - FHL
- Systém monitorování slepého úhlu - BSM
- Inteligentní parkovací senzory vpředu i vzadu
- Zadní parkovací kamera

EXTERIÉR

- **Světlomety:**
 - Pokročilé LED světlomety
- **Skla:**
 - Dešťový sensor
- **Pneumatiky a kola:**
 - 18" litá kola (235/60 R18) Pouze FWD
 - 18" litá kola (235/60+255/55)
 - Sada na opravu pneumatik
- **Další prvky exteriéru:**
 - Střešní lišty
 - Tažná kapacita - 750 kg

INTERIÉR A POHODLÍ

- **Sedadla:**
 - Čalounění sedadel: textil
 - Vyhřívána sedadla, vpředu
 - Zadní sedadla sklopitelná v poměru 60/40
 - Manuálně nastavitelná sedadla, 6 směrů
- **Interiér:**
 - Manuálně nastavitelný volant
 - Ambientní osvětlení
 - Vnitřní elektrochromatické zpětné zrcátko
 - Vnitřní obložení - syntetická kůže
 - Obložení dveří / dekor - syntetická kůže
- **Další prvky:**
 - Automatická klimatizace včetně senzoru vlhkosti
 - Elektrický zámek e-Latch
 - Bezklíčový systém Smart Entry
 - Jízdní režimy Eco / Normal / Sport / Range

AUDIO A KOMUNIKACE

- Vzdálené služby Lexus Connected
- 14" multimediální dotykový displej, včetně navigace
- Integrace chytrého telefonu Apple CarPlay® & Android Auto™
- DAB tuner
- Audiosystém s 10 reproduktory

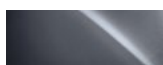
PRVKY NA PŘÁNÍ

- Metalický lak 35 000 Kč
- Wallbox Lexus 22 kW (včetně nabíjecího kabelu) ZDARMA
- Prodloužená záruka 3+2/160 000 km 39 900 Kč/32 900 Kč

BARVY KAROSERIE - METALICKÉ



085 BÍLÁ SONIC



1L1 ŠEDÁ SONIC



1L2 PLATINOVÁ SONIC*



223 ČERNÁ GRAFITOVÁ



8Z2 STŘÍBRNO - ŠEDÁ ÉTER



4Y5 MĚDĚNÁ SONIC

PROVEDENÍ INTERIÉRU

MATERIÁL SEDADEL

Textil

BARVA SEDADEL

Šedá

OBLOŽENÍ

Černé

KÓD

FB 10

*Standardní lak bez příplatku

RZ 300e (SFX: 0Q)
1 495 000 Kč

COMFORT

RZ 450e DIRECT4 (SFX: 0C)
1 715 000 Kč



Ilustrativní zobrazení interiéru: Šedá - Čalounění textil.

RZ 300e (SFX: OR)
1 525 000 Kč

COMFORT PLUS

RZ 450e DIRECT4 (SFX: OD)
1 745 000 Kč

BEZPEČNOST

- **Lexus Safety System +3:**
 - Přednarázový systém vč. sledování bdělosti řidiče - PCS
 - Systém semiautonomní jízdy - LTA
 - Dynamický adaptivní tempomat - DRCC
 - Automatické ovládání dálkových světel - AHB
 - Detekce dopravního značení - RSA
- Systém monitorování příčného provozu před vozidlem - FCTAB
- Asistent změny jízdního pruhu - LCA
- Asistent bezpečného vystupování z vozu - SEA
- Systém upozornění na bezpečný odstup od vozidla - FHL
- Systém monitorování slepého úhlu - BSM
- Inteligentní parkovací senzory vpředu i vzadu
- Zadní parkovací kamera

EXTERIÉR

- **Světlomety:**
 - Pokročilé LED světlomety
- **Skla:**
 - Dešťový sensor
- **Pneumatiky a kola:**
 - 18" litá kola (235/60 R18) Pouze FWD
 - 18" litá kola (235/60+255/55)
 - Sada na opravu pneumatik
- **Další prvky exteriéru:**
 - Střešní lišty
 - Tažná kapacita - 750 kg

INTERIÉR A POHODLÍ

- **Sedadla:**
 - Čalounění sedadel: textil
 - Vyhřívání sedadel, vpředu
 - Zadní sedadla sklopitelná v poměru 60/40
 - Manuálně nastavitelná sedadla, 6 směrů
- **Interiér:**
 - Manuálně nastavitelný volant
 - **Vyhřívání volant**
 - Ambientní osvětlení
 - Vnitřní elektrochromatické zpětné zrcátko
 - Vnitřní obložení - syntetická kůže
 - Obložení dveří / dekor - syntetická kůže
- **Další prvky:**
 - Automatická klimatizace včetně senzoru vlhkosti
 - Elektrický zámek e-Latch
 - Bezklíčový systém Smart Entry
 - Jízdní režimy Eco / Normal / Sport / Range
 - **Ion generátor nanoe™ X**

AUDIO A KOMUNIKACE

- Vzdálené služby Lexus Connected
- 14" multimediální dotykový displej, včetně navigace
- Integrace chytrého telefonu Apple CarPlay® & Android Auto™
- DAB tuner
- Audiosystém s 10 reproduktory
- **Bezdrátová nabíječka**

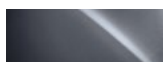
PRVKY NA PŘÁNÍ

- Metalický lak 35 000 Kč
- Wallbox Lexus 22 kW (včetně nabíjecího kabelu) ZDARMA
- Prodloužená záruka 3+2/160 000 km 39 900 Kč/32 900 Kč

BARVY KAROSERIE - METALICKÉ



085 BÍLÁ SONIC



1L1 ŠEDÁ SONIC



1L2 PLATINOVÁ SONIC*



223 ČERNÁ GRAFITOVÁ



8Z2 STŘÍBRNO - ŠEDÁ ÉTER



4Y5 MĚDĚNÁ SONIC

PROVEDENÍ INTERIÉRU

MATERIÁL SEDADEL

Textil

BARVA SEDADEL

Šedá

OBLOŽENÍ

Černé

KÓD

FB 10

*Standardní lak bez příplatku

RZ 300e (SFX: OR)
1 525 000 Kč

COMFORT PLUS

RZ 450e DIRECT4 (SFX: OD)
1 745 000 Kč



Ilustrativní zobrazení interiéru: Šedá - Čalounění textil.

RZ 300e (SFX: ED)
1 670 000 Kč

EXECUTIVE

RZ 450e DIRECT4 (SFX: AN)
1 890 000 Kč

BEZPEČNOST

- **Lexus Safety System +3:**
 - Přednarázový systém vč. sledování bdělosti řidiče - PCS
 - Systém semiautonomní jízdy - LTA
 - Dynamický adaptivní tempomat - DRCC
 - Automatické ovládání dálkových světel - AHB
 - Detekce dopravního značení - RSA
- Systém monitorování příčného provozu před vozidlem - FCTAB
- Asistent změny jízdního pruhu - LCA
- Asistent bezpečného vystupování z vozu - SEA
- Systém upozornění na bezpečný odstup od vozidla - FHL
- Systém monitorování slepého úhlu - BSM
- Inteligentní parkovací senzory vpředu i vzadu
- Zadní parkovací kamera

EXTERIÉR

- **Světlomety:**
 - Pokročilé LED světlomety
 - **LED osvětlení dveří**
- **Skla:**
 - Dešťový sensor
- **Pneumatiky a kola:**
 - 18" litá kola (235/60 R18) Pouze FWD
 - 18" litá kola (235/60+255/55)
 - Sada na opravu pneumatik
- **Další prvky exteriéru:**
 - Střešní lišty
 - Tažná kapacita - 750 kg

INTERIÉR A POHODLÍ

- **Sedadla:**
 - Vyhříváná sedadla, vpředu
 - **Čalounění sedadel: syntetická kůže Tahara**
 - Zadní sedadla sklopitelná v poměru 60/40
 - **Elektricky nastavitelná sedadla, 8 směrů**
 - **Elektricky nastavitelná bederní opěrka**
- **Interiér:**
 - Vyhříváný volant
 - **Elektricky nastavitelný volant**
 - **Ambientní osvětlení s technologií inei**
 - **Dotykové ovládací plochy - koncept Tazuna**
 - Vnitřní elektrochromatické zpětné zrcátko
 - Vnitřní obložení - syntetická kůže
 - Obložení dveří / dekor - syntetická kůže
 - **Středový tunel přístrojové desky - dřevěné obložení Tsuyasumi**
- **Další prvky:**
 - Automatická klimatizace včetně senzoru vlhkosti
 - Elektrický zámek e-Latch
 - **Bezklíčový systém Smart Entry a elektrické ovládání víka zavazadelníku**
 - Jízdní režimy Eco / Normal / Sport / Range
 - Ion generátor nanoe™ X

AUDIO A KOMUNIKACE

- Vzdálené služby Lexus Connected
- 14" multimediální dotykový displej, včetně navigace
- **Head-Up displej**
- Integrace chytrého telefonu Apple CarPlay® & Android Auto™
- DAB tuner
- Audiosystém s 10 reproduktory
- Bezdrátová nabíječka

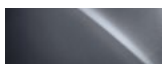
PRVKY NA PŘÁNÍ

- Metalický lak 35 000 Kč
- Wallbox Lexus 22 kW (včetně nabíjecího kabelu) ZDARMA
- Prodloužená záruka 3+2/160 000 km 39 900 Kč/32 900 Kč

BARVY KAROSERIE - METALICKÉ



085 BÍLÁ SONIC



1L1 ŠEDÁ SONIC



1L2 PLATINOVÁ SONIC*



223 CERNÁ GRAFITOVÁ



8Z2 STŘÍBRNO - ŠEDÁ ÉTER



4Y5 MĚDĚNÁ SONIC

PROVEDENÍ INTERIÉRU

MATERIÁL SEDADEL	BARVA SEDADEL	OBLOŽENÍ	KÓD
Syntetická kůže tahara	Šedá	Dřevo	EA 10
Syntetická kůže tahara	Oříšková	Dřevo	EA 40
Syntetická kůže tahara	Šedá Orage	Dřevo	EA 80

*Standardní lak bez příplatku

RZ 300e (SFX: ED)
1 670 000 Kč

EXECUTIVE

RZ 450e DIRECT4 (SFX: AN)
1 890 000 Kč



Ilustrativní zobrazení interiéru: Šedá Orage - Čalounění Tahara; Dostupné také v provedení: Šedá - Čalounění Tahara, Oříšková - Čalounění Tahara

RZ 300e
1 740 000 Kč

EXECUTIVE PLUS (SFX: AP)

RZ 450e DIRECT4
1 960 000 Kč

BEZPEČNOST

- **Lexus Safety System +3:**
 - Přednárazový systém vč. sledování bdělosti řidiče - PCS
 - Systém semiautonomní jízdy - LTA
 - Dynamický adaptivní tempomat - DRCC
 - Automatické ovládání dálkových světel - AHB
 - Detekce dopravního značení - RSA
- Systém monitorování příčného provozu před vozidlem - FCTAB
- Asistent změny jízdního pruhu - LCA
- Asistent bezpečného vystupování z vozu - SEA
- Systém upozornění na bezpečný odstup od vozidla - FHL
- Systém monitorování slepého úhlu - BSM
- Inteligentní parkovací senzory vpředu i vzadu
- **Panoramatické zobrazení okolí vozu - PVM**

EXTERIÉR

- **Světlomety:**
 - Pokročilé LED světlomety
 - LED osvětlení dveří
- **Skla:**
 - Zatmavená zadní skla
 - Dešťový sensor
- **Pneumatiky a kola:**
 - Sada na opravu pneumatik
 - **20" litá kola (235/50+255/45)**
- **Další prvky exteriéru:**
 - Střešní lišty*
 - Tažná kapacita - 750 kg

INTERIÉR A POHODLÍ

- **Sedadla:**
 - Čalounění sedadel: syntetická kůže Tahara
 - **Pokročilé vyhřívání sedadel „Radiation Heater“, vpředu**
 - Zadní sedadla sklopitelná v poměru 60/40
 - Elektricky nastavitelná sedadla, 8 směrů
 - Elektricky nastavitelná bederní opěrka
- **Interiér:**
 - Vyhříváný volant
 - Elektricky nastavitelný volant
 - Ambientní osvětlení s technologií inei
 - Dotykové ovládací plochy - koncept Tazuna
 - **Vnitřní digitální zpětné zrcátko**
 - Vnitřní obložení - syntetická kůže
 - Obložení dveří / dekor - syntetická kůže
 - Středový tunel přístrojové desky - dřevěné obložení Tsuyasumi
- **Další prvky:**
 - Automatická klimatizace včetně senzoru vlhkosti
 - Elektrický zámek e-Latch
 - Bezklíčový systém Smart Entry a elektrické ovládání víka zavazadelníku
 - Jízdní režimy Eco / Normal / Sport / Range
 - Ion generátor nanoe™ X

AUDIO A KOMUNIKACE

- Vzdálené služby Lexus Connected
- 14" multimediální dotykový displej, včetně navigace
- Head-Up displej
- Integrace chytrého telefonu Apple CarPlay® & Android Auto™
- DAB tuner
- Audiosystém s 10 reproduktory
- Bezdrátová nabíječka

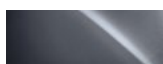
PRVKY NA PŘÁNÍ

- Metalický lak 35 000 Kč
- Panoramatické střešní okno (sfx. AQ) 50 000 Kč
- Wallbox Lexus 22 kW (včetně nabíjecího kabelu) ZDARMA
- Prodloužená záruka 3+2/160 000 km 39 900 Kč/32 900 Kč

BARVY KAROSERIE - METALICKÉ



085 BÍLÁ SONIC



1L1 ŠEDÁ SONIC



1L2 PLATINOVÁ SONIC**



223 CERNÁ GRAFITOVÁ



8Z2 STŘÍBRNO-ŠEDÁ ÉTER



4Y5 MĚDĚNÁ SONIC

PROVEDENÍ INTERIÉRU

MATERIÁL SEDADEL	BARVA SEDADEL	OBLOŽENÍ	KÓD
Syntetická kůže tahara	Šedá	Dřevo	EA 10
Syntetická kůže tahara	Oříšková	Dřevo	EA 40
Syntetická kůže tahara	Šedá Orage	Dřevo	EA 80

* V případě panoramatického okna nejsou střešní lišty k dispozici. ** Standardní lak bez příplatku

RZ 300e
1740 000 Kč

EXECUTIVE PLUS (SFX: AP)

RZ 450e DIRECT4
1960 000 Kč



Ilustrativní zobrazení interiéru: Oříšková - Čalounění Tahara; Dostupné také v provedení: Šedá - Čalounění Tahara, Šedá Orage - Čalounění Tahara

RZ 300e
1 780 000 Kč

EXECUTIVE TOP (SFX: AR)

RZ 450e DIRECT4
2 000 000 Kč

BEZPEČNOST

- **Lexus Safety System +3:**
 - Přednárazový systém vč. sledování bdělosti řidiče - PCS
 - Systém semiautonomní jízdy - LTA
 - Dynamický adaptivní tempomat - DRCC
 - Automatické ovládání dálkových světel - AHB
 - Detekce dopravního značení - RSA
- Systém monitorování příčného provozu před vozidlem - FCTAB
- Asistent změny jízdního pruhu - LCA
- Asistent bezpečného vystupování z vozu - SEA
- Systém upozornění na bezpečný odstup od vozidla - FHL
- Systém monitorování slepého úhlu - BSM
- Inteligentní parkovací senzory vpředu i vzadu
- Panoramatické zobrazení okolí vozu - PVM

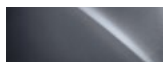
EXTERIÉR

- **Světlomety:**
 - Pokročilé LED světlomety
 - LED osvětlení dveří
- **Skla:**
 - Zatmavená zadní skla
 - Dešťový sensor
- **Pneumatiky a kola:**
 - 20" litá kola (235/50+255/45)
 - Sada na opravu pneumatik
- **Další prvky exteriéru:**
 - Střešní lišty*
 - Tažná kapacita - 750 kg

BARVY KAROSERIE - METALICKÉ



085 BÍLÁ SONIC



1L1 ŠEDÁ SONIC



1L2 PLATINOVÁ SONIC**



223 CERNÁ GRAFITOVÁ



8Z2 STŘÍBRNO-ŠEDÁ ÉTER



4Y5 MĚDĚNÁ SONIC

PROVEDENÍ INTERIÉRU

MATERIÁL SEDADEL	BARVA SEDADEL	OBLOŽENÍ	KÓD
Syntetická kůže tahara	Šedá	Dřevo	EA 10
Syntetická kůže tahara	Oříšková	Dřevo	EA 40
Syntetická kůže tahara	Šedá Orage	Dřevo	EA 80

* V případě panoramatického okna nejsou střešní lišty k dispozici. ** Standardní lak bez příplatku

INTERIÉR A POHODLÍ

- **Sedadla:**
 - Čalounění sedadel: syntetická kůže Tahara
 - Pokročilé vyhřívání sedadel „Radiation Heater“, vpředu
 - **Ventilovaná sedadla, vpředu**
 - Zadní sedadla sklopitelná v poměru 60/40
 - **Elektricky nastavitelná sedadla, 8 směrů, paměťové funkce sedadlo řidiče**
 - Elektricky nastavitelná bederní opěrka
- **Interiér:**
 - Vyhříváný volant
 - Elektricky nastavitelný volant
 - Ambientní osvětlení s technologií inei
 - Dotykové ovládací plochy - koncept Tazuna
 - Vnitřní digitální zpětné zrcátko
 - Vnitřní obložení - syntetická kůže
 - Obložení dveří / dekor - syntetická kůže
 - Středový tunel přístrojové desky - dřevěné obložení Tsuyasumi
- **Další prvky:**
 - Automatická klimatizace včetně senzoru vlhkosti
 - Elektrický zámek e-Latch
 - Bezklíčový systém Smart Entry a elektrické ovládání víka zavazadelníku
 - Jízdní režimy Eco / Normal / Sport / Range
 - Ion generátor nanoe™ X

AUDIO A KOMUNIKACE

- Vzdálené služby Lexus Connected
- 14" multimediální dotykový displej, včetně navigace
- Head-Up displej
- Integrace chytrého telefonu Apple CarPlay® & Android Auto™
- DAB tuner
- Audiosystém s 10 reproduktory
- Bezdrátová nabíječka

PRVKY NA PŘÁNÍ

- Metalický lak 35 000 Kč
- Panoramatické střešní okno (sfx. AS) 50 000 Kč
- Wallbox Lexus 22 kW (včetně nabíjecího kabelu) ZDARMA
- Prodloužená záruka 3+2/160 000 km 39 900 Kč/32 900 Kč

RZ 300e
1 780 000 Kč

EXECUTIVE TOP (SFX: AR)

RZ 450e DIRECT4
2 000 000 Kč



Ilustrativní zobrazení interiéru: Šedá - Čalounění Tahara; Dostupné také v provedení: Šedá Orange - Čalounění Tahara, Oříšková - Čalounění Tahara

RZ 300e
1 905 000 Kč

LUXURY (SFX: A8)

RZ 450e DIRECT4
2 125 000 Kč

BEZPEČNOST

- **Lexus Safety System +3:**
 - Přednarázový systém vč. sledování bdělosti řidiče - PCS
 - Systém semiautonomní jízdy - LTA
 - Dynamický adaptivní tempomat - DRCC
 - **Adaptivní ovládání dálkových světel - AHS**
 - Detekce dopravního značení - RSA
 - **Funkce vzdáleného automatického parkování - TSR**
- Systém monitorování příčného provozu před vozidlem - FCTAB
- Asistent změny jízdního pruhu - LCA
- Asistent bezpečného vystupování z vozu - SEA
- Systém upozornění na bezpečný odstup od vozidla - FHL
- Systém monitorování slepého úhlu - BSM
- Inteligentní parkovací senzory vpředu i vzadu
- Panoramatické zobrazení okolí vozu - PVM

EXTERIÉR

- **Světlomety:**
 - Pokročilé LED světlomety
 - **Funkce svícení do zatáček**
 - **Přední mlhová světla**
 - LED osvětlení dveří
- **Skla:**
 - Ztmavená zadní skla
 - Dešťový sensor
- **Pneumatiky a kola:**
 - 20" litá kola (235/50+255/45)
 - Sada na opravu pneumatik
- **Další prvky exteriéru:**
 - Střešní lišty
 - Tažná kapacita - 750 kg
 - **Lesklé lemy kol vozu**
 - **Lesklý prahový kryt vozu**

INTERIÉR A POHODLÍ

- **Sedadla:**
 - Zadní sedadla sklopitelná v poměru 60/40
 - Elektricky nastavitelná sedadla, 8 směrů, paměťové funkce sedadlo řidiče
 - **Čalounění sedadel: semiš Ultrasuede**
 - **Pokročilé vyhřívání sedadel „Radiation Heater“, vpředu i vzadu**
 - Elektricky nastavitelná bederní opěrka
- **Interiér:**
 - Vyhříváný volant
 - Elektricky nastavitelný volant
 - **Vícebarevné ambientní osvětlení s technologií inei**
 - Dotykové ovládací plochy - koncept Tazuna
 - Vnitřní digitální zpětné zrcátko
 - Vnitřní obložení - syntetická kůže
 - Obložení dveří / dekor - syntetická kůže
 - Středový tunel přístrojové desky - dřevěné obložení Tsuyasumi
- **Další prvky:**
 - Automatická klimatizace včetně senzoru vlhkosti
 - Elektrický zámek e-Latch
 - Bezklíčový systém Smart Entry a elektrické ovládání víka zavazadelníku
 - Jízdní režimy Eco / Normal / Sport / Range
 - Ion generátor nanoe™ X
 - **Zásuvka - 220v/150w**

AUDIO A KOMUNIKACE

- Vzdálené služby Lexus Connected
- 14" multimediální dotykový displej, včetně navigace
- Integrace chytrého telefonu Apple CarPlay® & Android Auto™
- DAB tuner
- Audiosystém s 10 reproduktory
- Bezdrátová nabíječka

PRVKY NA PŘÁNÍ

- Metalický lak 35 000 Kč
- Wallbox Lexus 22 kW (včetně nabíjecího kabelu) ZDARMA
- Prodloužená záruka 3+2/160 000 km 39 900 Kč/32 900 Kč

BARVY KAROSERIE - METALICKÉ



085 BÍLÁ SONIC



1L1 ŠEDÁ SONIC



1L2 PLATINOVÁ SONIC*



223 CERNÁ GRAFITOVÁ



8Z2 STŘÍBRNO - ŠEDÁ ÉTER



4Y5 MĚDĚNÁ SONIC

PROVEDENÍ INTERIÉRU

MATERIÁL SEDADEL	BARVA SEDADEL	OBLOŽENÍ	KÓD
Semiš Ultrasuede	Šedá	Dřevo	FA 10
Semiš Ultrasuede	Oříšková	Dřevo	FA 40
Semiš Ultrasuede	Šedá Orage	Dřevo	FA 80

*Standardní lak bez příplatku

RZ 300e
1 905 000 Kč

LUXURY (SFX: A8)

RZ 450e DIRECT4
2 125 000 Kč



Ilustrativní zobrazení interiéru: Šedá Orage - Čalounění semiš Ultrasuede; Dostupné také v provedení: Šedá - Čalounění semiš Ultrasuede, Oříšková - Čalounění semiš Ultrasuede

RZ 300e
1 985 000 Kč

LUXURY TOP (SFX: A2)

RZ 450e DIRECT4
2 205 000 Kč

BEZPEČNOST

- **Lexus Safety System +3:**
 - Přednárazový systém vč. sledování bdělosti řidiče - PCS
 - Systém semiautonomní jízdy - LTA
 - Dynamický adaptivní tempomat - DRCC
 - Adaptivní ovládání dálkových světel - AHS
 - Detekce dopravního značení - RSA
 - Funkce vzdáleného automatického parkování - TSR
- Systém monitorování příčného provozu před vozidlem - FCTAB
- Asistent změny jízdního pruhu - LCA
- Asistent bezpečného vystupování z vozu - SEA
- Systém upozornění na bezpečný odstup od vozidla - FHL
- Systém monitorování slepého úhlu - BSM
- Inteligentní parkovací senzory vpředu i vzadu
- Panoramatické zobrazení okolí vozu - PVM

EXTERIÉR

- **Světlomety:**
 - Pokročilé LED světlomety
 - LED osvětlení dveří
 - Funkce svícení do zatáček
 - Přední mlhová světla
- **Skla:**
 - Zatmavená zadní skla
 - **Panoramatické střešní okno, stmívatelné**
 - Dešťový sensor
- **Pneumatiky a kola:**
 - 20" litá kola (235/50+255/45)
 - Sada na opravu pneumatik
- **Další prvky exteriéru:**
 - Tažná kapacita - 750 kg
 - Lesklé lemy kol vozu
 - Lesklý prahový kryt vozu

INTERIÉR A POHODLÍ

- **Sedadla:**
 - Čalounění sedadel: semiš Ultrasuede
 - Pokročilé vyhřívání sedadel „Radiation Heater“, vpředu i vzadu
 - Ventilovaná sedadla, vpředu
 - Zadní sedadla sklopitelná v poměru 60/40
 - Elektricky nastavitelná sedadla, 8 směrů, paměťové funkce sedadlo řidiče
 - Elektricky nastavitelná bederní opěrka
- **Interiér:**
 - Vyhřívání volant
 - Elektricky nastavitelný volant
 - Vícebarevné ambientní osvětlení s technologií inei
 - Dotykové ovládací plochy - koncept Tazuna
 - **Vnitřní elektrochromatické zpětné zrcátko**
 - Vnitřní obložení - syntetická kůže
 - Obložení dveří / dekor - syntetická kůže
 - Středový tunel přístrojové desky - dřevěné obložení Tsuyasumi
- **Další prvky:**
 - Automatická klimatizace včetně senzoru vlhkosti
 - Elektrický zámek e-Latch
 - Bezklíčový systém Smart Entry a elektrické ovládání víka zavazadelníku
 - Jízdní režimy Eco / Normal / Sport / Range
 - Ion generátor nanoe™ X
 - Zásuvka - 220v/150w

AUDIO A KOMUNIKACE

- Vzdálené služby Lexus Connected
- 14" multimediální dotykový displej, včetně navigace
- Integrace chytrého telefonu Apple CarPlay® & Android Auto™
- DAB tuner
- **Audiosystém Mark Levinson s 13 reproduktory**
- Bezdrátová nabíječka

PRVKY NA PŘÁNÍ

- Metalický lak Bi-Tone 45 000 Kč
- Metalický lak 35 000 Kč
- Wallbox Lexus 22 kW (včetně nabíjecího kabelu) ZDARMA
- Prodloužená záruka 3+2/160 000 km 39 900 Kč/32 900 Kč

BARVY KAROSERIE - METALICKÉ



085 BÍLÁ SONIC

1L1 ŠEDÁ SONIC

1L2 PLATINOVÁ
SONIC*223 ČERNÁ
GRAFITOVÁ8Z2 STŘÍBRNO-
ŠEDÁ ÉTER4Y5 MĚDĚNÁ
SONIC2YF MĚDĚNÁ
SONIC BI-TONE2YG STŘÍBRNO-
ŠEDÁ ÉTER BI-TONE2YH PLATINOVÁ
SONIC BI-TONE

PROVEDENÍ INTERIÉRU

MATERIÁL SEDADEL	BARVA SEDADEL	OBLOŽENÍ	KÓD
Semiš Ultrasuede	Šedá	Dřevo	FA 10
Semiš Ultrasuede	Orněšková	Dřevo	FA 40
Semiš Ultrasuede	Šedá Orage	Dřevo	FA 80

*Standardní lak bez příplatku

RZ 300e
1 985 000 Kč

LUXURY TOP (SFX: A2)

RZ 450e DIRECT4
2 205 000 Kč

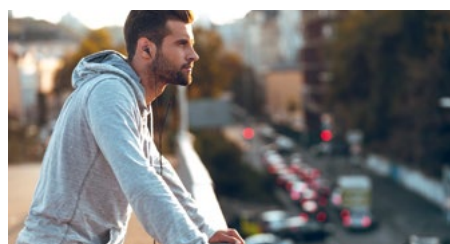
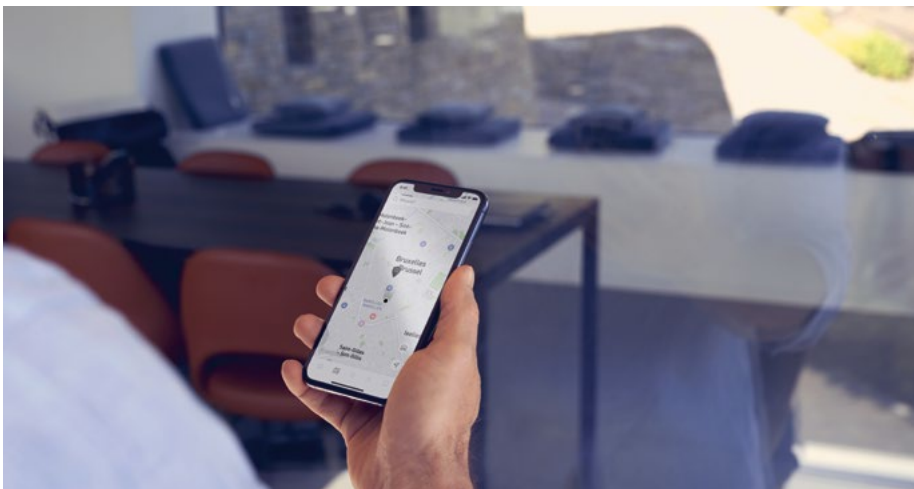


Ilustrativní zobrazení interiéru: Šedá Orage - Čalounění semiš Ultrasuede; Dostupné také v provedení: Šedá - Čalounění semiš Ultrasuede, Oříšková - Čalounění semiš Ultrasuede

LEXUS CONNECTED

ZAČNĚTE VYUŽÍVAT SLUŽBY LEXUS CONNECTED A BUDETE MÍT O VŠEM PŘEHLED

S ohledem na vaše maximální pohodlí jsme vytvořili aplikaci Lexus Link+, která vám umožní vidět všechna data o voze Lexus na jednom místě. Využijte veškeré služby jako jsou aktuální poloha vozu, přehled všech jízd, označení služební/soukromé cesty a mnoho dalších funkcí, které se budou nadále rozšiřovat. Aplikace vám umožní využít maximální potenciál hybridního pohonu díky funkci tipy pro hybridní jízdu, která analyzuje váš styl jízdy.



ÚDRŽBA A SERVIS

Díky funkci uvidíte intervaly servisních prohlídek a jednoduše se můžete spojit s prodejcem.



ÚDAJE O JÍZDĚ

Aplikace vám zobrazí ujeté trasy a také statistiky rychlosti, vzdálenosti a doby jízdy. Umožňuje také označit vaše služební cesty.



VÝSTRAŽNÉ KONTROLKY

Aplikace usnadní sledování informačních a výstražných kontrolky na vašem Lexusu. Zobrazuje název, popis indikátoru, důležitost jeho zprávy a sděluje vám, co dělat v případě aktivace daného symbolu na displeji automobilu.



NAJÍT VŮZ

Tato funkce vám umožní rychle najít zaparkovaný vůz auto a v případě potřeby sdílet jeho aktuální polohu.



PŘIPOMÍNKY

Umožní vám přidat události a oznámení do kalendáře pro servisní údržbu, technickou kontrolu nebo pojištění. Připomene vám také záruční dobu vašeho vozu Lexus.



TIPY PRO HYBRIDNÍ JÍZDU

Díky podrobné analýze jízdních parametrů v režimu EV a tipům Lexus Link vám aplikace pomůže optimalizovat řízení hybridního vozu. Také zobrazuje vaše trasy, vzdálenost a čas, který jste ujeli v režimu EV.



VZDÁLENÁ KLIMATIZACE VOZU

Tato funkce Vám umožní kabinu vozu z pohodlí domova vychladit či vyhřát na dálku skrze mobilní telefon.

TŘI SNADNÉ KROKY K AKTIVACI SLUŽEB VE VAŠEM VOZE LEXUS RZ



KROK 1.

Stáhněte si aplikaci Lexus Link+.



KROK 2.

Založte si účet.

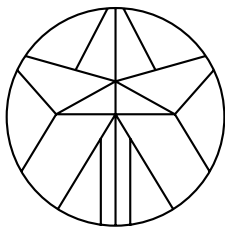


KROK 3.

Aktivujte si služby Lexus Connected u svého prodejce.

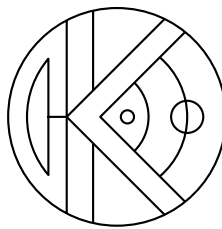


TRADIČNÍ HODNOTY A POVĚSTNÁ JAPONSKÁ DISCIPLÍNA VYRŮSTAJÍCÍ Z NEJHLUBŠÍCH KOŘENŮ TÉTO KULTURY NÁM POMÁHAJÍ VYTVÁŘET LEXUS TAKOVÝ, JAKÝ JE



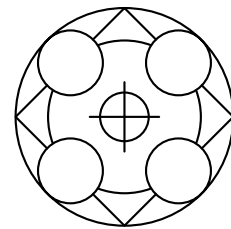
TAKUMI

Řemeslné zpracování do posledního detailu. Vyškolení mistři výroby bdí nad precizností a nejvyššími standardy všech našich vozů od vývoje až po výrobu.



KAIZENI

Chceme předběhnout budoucnost. Bezbřehá touha vyrobit to nejlepší auto na světě totiž žene naši představivost neustále kupředu.



OMOTENASHI

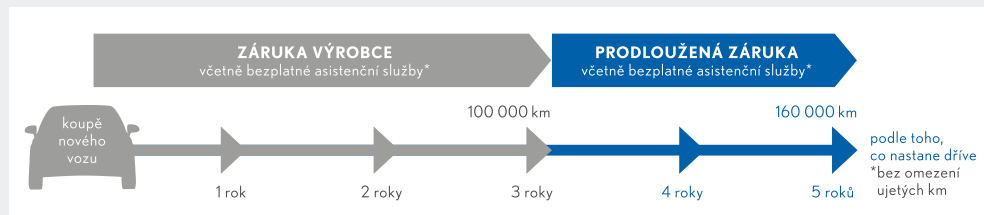
Zažijte předvídavou pohostinnost na vlastní kůži. Ještě než na své přání vůbec stihnete pomyslet, je předem splněno.

PRODLOUŽENÁ ZÁRUKA LEXUS 3 + 2 / 160 000 KM

Prodloužená záruka Lexus je komplexní pojistný program, který vám poskytne účinnou ochranu v případě neočekávané mechanické nebo elektronické závady na vašem vozidle.

Prodloužená záruka Lexus se řídí záručními podmínkami uvedenými v Záruční knížce prodloužené záruky, které jsou k dispozici ke stažení na www.lexus.cz.

PLATNOST PRODLOUŽENÉ ZÁRUKY LEXUS:



VÝHODY:

- ✓ Záruční oprava bez finanční spoluúčasti zákazníka
- ✓ Záruční opravy v autorizovaných servisech Lexus
- ✓ Použití originálních náhradních dílů
- ✓ Záruka je přenosná na nového majitele - vyšší zůstatková hodnota vozidla

ZAKOUPIT LZE:

- A** Při koupi nového vozidla Lexus.
- B** Na vozidlo Lexus v provozu kryté zárukou výrobce. Vozidlo musí být mladší tři let od data počátku záruky výrobce a mít najeto méně než 100 000 km a prokazatelnou historii předepsané servisní údržby.

Součástí programu **Prodloužené záruky Lexus** jsou bezplatné celoevropské silniční asistenční služby.

ASISTENČNÍ SLUŽBY VYUŽIJETE V PŘÍPADĚ:

- ✓ poruchy
- ✓ nehody
- ✓ problému s palivem
- ✓ vybití akumulátoru
- ✓ defektu pneumatiky
- ✓ ztráty klíčů či uzamčení klíčů ve vozidle
- ✓ krádeže vozu
- ✓ dalších potíží s vaším vozem

Zkušební operátoři vám vždy poradí a zajistí co nejhodnější řešení vaší situace.

Bezplatná celoevropská silniční asistenční služba vám vyjždí poskytnout pomoc zdarma **24 hodin denně, 7 dní v týdnu, 365 dní v roce.**

V České republice volejte: **800 100 717**
V zahraničí volejte: **+420 221 586 505**

CENÍK PRODLOUŽENÉ ZÁRUKY

Třída vozidel	Základní cena	Sleva	Zvýhodněná cena
Třída 1: LBX	11 900 Kč	17 %	9 900 Kč
Třída 2: UX	18 900 Kč	16 %	15 900 Kč
Třída 3: NX, RX, RZ, ES	39 900 Kč	18 %	32 900 Kč
Třída 4: LC, LS, RC-F, LM	47 900 Kč	17 %	39 900 Kč

Zvýhodněná cena - platí při objednání s novým vozidlem nebo při koupi nejpozději do 6 měsíců od předání nového vozidla (počátku záruky výrobce).

Základní cena - platí při koupi prodloužené záruky po uplynutí 6 měsíců od předání nového vozidla (počátku záruky výrobce).

Ceny jsou uvedeny včetně DPH. Platnost od 1. 6. 2024.



AUTORIZOVANÍ PARTNEŘI LEXUS

LEXUS PRAHA

Bavorská 3
155 00 Praha
T: +420 257 222 805
www.lexus-praha.cz

LEXUS PRŮHONICE

K Chotobuzi 330
251 70 Čestlice
T: +420 233 111 333
www.lexus-pruhonice.cz

LEXUS BRNO

Maříkova 48
621 00 Brno-Ivanovice
T: +420 547 136 260
www.lexus-brno.cz

LEXUS KARLOVY VARY

Chebská 392/116b
360 06 Karlovy Vary
T: +420 359 807 380
www.lexus-karlovyvary.cz

LEXUS OSTRAVA

Krmelínská 762/12
720 00 Ostrava-Hrabová
T: +420 599 505 417
www.lexus-ostrava.cz

LEXUS HRADEC KRÁLOVÉ

Bratří Štefanů 1221/83,
500 03 Hradec Králové
T: +420 498 019 850
www.lexus-hk.cz



Lexus klade vysoký důraz na ochranu životního prostředí. Maximálně usilujeme o to, aby naše vozy po celou dobu své životnosti - od návrhu přes výrobu, distribuci a prodej až po každodenní provoz - co nejméně ovlivňovaly životní prostředí. Váš prodejce Lexus vám poskytne všechny potřebné informace o příslušných předpisech ohledně využití vozů po skončení jejich životnosti. Údaje o spotřebě pohonných hmot a emisích CO₂ odpovídají závěrům měření podle příslušných směrnic a nařízení EU nebo předpisů EHK pro vozidla s evropskou specifikací. Pokud chcete získat další informace nebo máte zájem o koupi vozidla s evropskou specifikací, obraťte se na svého autorizovaného partnera značky Lexus. Hodnoty spotřeby paliva a emisí CO₂ vašeho vozidla se mohou od těchto měření lišit. Způsob jízdy a další faktory (jako jsou klimatické podmínky, rychlostní profil, stav vozovky, provoz, stav vozidla, osobnost řidiče, instalovaná výbava, použité pneumatiky, zatížení nebo počet přepravovaných cestujících) ovlivňují spotřebu paliva/energie a produkci emisí CO₂. Naše nabídka platí do data zveřejněného na internetových stránkách lexus.cz nebo do vyčerpání zásob. V případě dalších otázek se obraťte na autorizovaného prodejce Lexus. Informace týkající se výbavy vozidel jsou pouze orientační a mohou se měnit v závislosti na aktuální výrobě. Maloobchodní ceny uvedené v ceníku zahrnují aktuální celní poplatky a DPH. Ceny se mohou měnit v závislosti na výši DPH nebo směnného kurzu. Ceník se vztahuje jen na vozidla objednaná během platnosti tohoto ceníku. Výbava a ceník jsou platné od 1. června 2024 až do odvolání. Společnost Toyota Central Europe - Czech si vyhrazuje právo na jakékoli změny. Prezentované fotografie nebo popisy modelů mohou případně obsahovat prvky příplatkové výbavy. Odstíny barev zobrazené v publikaci se mohou mírně lišit od skutečnosti. Nabídka platí až do odvolání. Za případné tiskové chyby neneseme zodpovědnost. Pokud požadujete další informace, kontaktujte prosím místního autorizovaného prodejce Lexus nebo navštivte internetové stránky www.lexus.cz. Vytvořeno v roce 2024. © Lexus Česká republika.