

UX 300h



OFICIÁLNÍ CENÍK





ZÍSKEJTE **ZVÝHODNĚNÍ AŽ 276 000 Kč****NEJLEPŠÍ NABÍDKA****BUSINESS TECH**

Lexus Safety System +3
 Služby Lexus Connected
 Systém monitorování slepého úhlu - BSM
 Zatmavená zadní skla
 Bezdrátová nabíječka
 12,3" Virtuální kokpit
 Čalounění sedadel: textil



Hybrid

2,0l

199 koní

UX 300h
 2WD
 HYBRID

ZVÝHODNĚNÍ: 256 000 Kč

AKČNÍ CENA: **929 000 Kč***

F SPORT DESIGN**Navíc oproti výbavě BUSINESS TECH**

Funkce svícení do zatáček
 Designové prvky exteriéru F SPORT
 Čalounění sedadel: syntetická kůže
 Elektricky ovládané víko kufru
 12,3" dotykový displej



Hybrid

2,0l

199 koní

UX 300h
 2WD
 HYBRID

ZVÝHODNĚNÍ: 276 000 Kč

AKČNÍ CENA: **969 000 Kč***

*Cena zahrnuje DPH a metalický lak.

OPERATIVNÍ LEASING

KINTO ONE



NÁJEZD	DOBA NÁJMU
60 000 km	48 měsíců



**BEZSTAROSTNÝ
PRODEJ/VÝMĚNA VOZU**



NÍZKÁ MĚSÍČNÍ SPLÁTKA



**KOMPLETNÍ POJIŠTĚNÍ
VOZU V CENĚ**

NEJLEPŠÍ NABÍDKA

BUSINESS TECH

UX 300h

SPLÁTKA

10 900* Kč měsíčně
bez DPH

NÁJEZD 60 000 km

DOBA NÁJMU 48 měsíců

AKONTACE 0 %

Lexus Safety System +3	✓
Služby Lexus Connected	✓
Systém monitorování slepého úhlu - BSM	✓
Zatmavená zadní skla	✓
Bezdrátová nabíječka	✓
12,3" Virtuální kokpit	✓
Čalounění sedadel: textil	✓

F SPORT DESIGN

UX 300h

SPLÁTKA

11 500* Kč měsíčně
bez DPH

NÁJEZD 60 000 km

DOBA NÁJMU 48 měsíců

AKONTACE 0 %

Funkce svícení do zatáček	✓
Designové prvky exteriéru F SPORT	✓
Čalounění sedadel: syntetická kůže	✓
Elektricky ovládané víko kufru	✓
12,3" dotykový displej	✓

*Cena již zahrnuje metalický lak.

*Cena již zahrnuje náklady na pojištění, silniční asistenci, náhradní vozidlo či zákonné poplatky.

Vzorové kalkulace leasingové splátky KINTO ONE pro leasingovou smlouvu uzavřenou na 48 měsíců s akontací 0 % ceny vozu a limitem najetých kilometrů 60 000 km během doby trvání smlouvy. Informace se vztahují na vozy vyrobené v roce 2024. Podrobnosti o leasingu KINTO ONE a konkrétní podmínky financování jsou k dispozici u autorizovaných prodejců Toyota a Lexus. Tento materiál nepředstavuje nabídku na uzavření smlouvy ve smyslu občanského zákoníku a má pouze informativní charakter. Financující stranou je společnost Toyota Financial Services Czech s.r.o., IČ: 65413261, se sídlem Praha 5 - Stodůlky, Bavorská 2662/1, PSČ 15500.

RYCHLÁ NAVIGACE

TECHNICKÉ ÚDAJE



1840 mm

1540^{1,3} mm /
1520^{1,2} mm



2640 mm

4495 mm

UX 300h 2WD

UX 300h 4x4 E-FOUR

BENZÍNOVÝ MOTOR

Zdvihový objem	1987 cm ³	1987 cm ³
Počet válců / počet ventilů	4 / 16	4 / 16
Uspořádání válců	řadový čtyřválec	řadový čtyřválec
Max. výkon	152 k (112 kW) / 6000 ot./min.	152 k (112 kW) / 6000 ot./min.
Max. točivý moment	190 Nm / 4400-5200 ot./min.	190 Nm / 4400-5200 ot./min.

ELEKTROMOTOR (přední/zadní)

Max. výkon (přední/zadní)	113 k (83 kW)	113 k (83 kW) / 41 k (30 kW)
Max. točivý moment (přední/zadní)	206 Nm / –	206 Nm / 84 Nm

HYBRIDNÍ POHON

Max. výkon ⁴	199 k (146 kW)	199 k (146 kW)
-------------------------	----------------	----------------

PŘEVODOVÉ ÚSTROJÍ

Typ	E-CVT (elektronicky řízená převodovka s plynule měnitelným převodem)
-----	--

VÝKONY

Max. rychlost	177 km/h	177 km/h
Zrychlení (0-100 km/h)	8,1 s	7,9 s

SPOTŘEBA PALIVA

Kombinovaná spotřeba paliva	4,6 - 4,9 l / 100 km	5,0 - 5,4 l / 100 km
-----------------------------	----------------------	----------------------

ÚROVEŇ EMISÍ

Kombinované emise CO ₂	106-112 g/km	114-122 g/km
Emisní norma	EURO 6e	EURO 6e

PNEUMATIKY A KOLA

Pneumatiky	225/50 R18	225/50 R18
Kola	18" litá kola	18" litá kola

¹Nenaložená střecha ²Se střešními ližinami / bez antény (žraločí ploutve) ³S anténou (žraločí ploutví) ⁴Kombinovaný výkon spalovacího motoru a elektromotoru

⁵ Údaje o spotřebě pohonných hmot a o emisích CO₂ odpovídají závěrům měření dle příslušných směrnic a nařízení EU nebo předpisů EHK pro vozidla s evropskou specifikací. Pro další informace, nebo v případě, že máte zájem o koupi vozu s evropskou specifikací, kontaktujte prosím vašeho autorizovaného partnera značky Lexus. Spotřeba paliva a hodnoty CO₂ se mohou u vašeho vozidla odlišovat od tohoto měření. Způsob jízdy a další faktory (jako např. klimatické podmínky, rychlostní profil, stav vozovky, dopravní provoz, stav vozidla, osobnost řidiče, instalovaná výbava, použité pneumatiky, zatížení či počet přepravovaných cestujících) ovlivňují spotřebu paliva a produkované emise CO₂.

BARVY EXTERIÉRU



083 BÍLÁ F*



085 BÍLÁ SONIC



1L2 PLATINOVÁ SONIC*



1L1 ŠEDÁ SONIC*



1J7 TITANOVÁ SONIC*



212 ČERNÁ (NEMETALICKÁ)



223 ČERNÁ GRAFITOVÁ



3T2 ČERVENÁ (NEMETALICKÁ)*



4Y5 MĚDĚNÁ SONIC*



6X4 ZELENÁ KHAKI



8X1 MODRÁ SAFÍROVÁ*



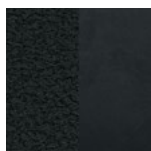
8Y6 MODRÁ NEBESKÁ

BARVY EXTERIÉRU	ELEGANCE	BUSINESS	BUSINESS TECH	F SPORT DESIGN	PRESTIGE	PRESTIGE PLUS	F SPORT	F SPORT PLUS	LUXURY
083 BÍLÁ F	-	-	-	□	-	-	□	□	-
085 BÍLÁ SONIC	□	□	□	□	□	□	□	□	□
1L2 PLATINOVÁ SONIC	□	□	□	□	□	□	□	□	□
1L1 ŠEDÁ SONIC	□	□	□	□	□	□	□	□	□
1J7 TITANOVÁ SONIC	□	□	□	□	□	□	□	□	□
212 ČERNÁ (NEMETALICKÁ)	■	■	■	■	■	■	■	■	■
223 ČERNÁ GRAFITOVÁ	□	□	□	□	□	□	□	□	□
3T2 ČERVENÁ (NEMETALICKÁ)	■	■	■	■	■	■	■	■	■
4Y5 MĚDĚNÁ SONIC	□	□	□	□	□	□	□	□	□
6X4 ZELENÁ KHAKI	□	□	□	□	□	□	□	□	□
8X1 MODRÁ SAFÍROVÁ	-	-	-	□	-	-	□	□	-
8Y6 MODRÁ NEBESKÁ	□	□	□	□	□	□	□	□	□
DVOUBAREVNÉ LAKOVÁNÍ KAROSERIE (STŘECHA)*									
2LJ BÍLÁ F BI-TONE LIGHT	-	-	-	□	-	-	□	□	-
2ZG ŠEDÁ SONIC BI-TONE LIGHT	-	-	-	□	-	-	□	□	-
2ZH PLATINOVÁ SONIC BI-TONE LIGHT	-	-	-	□	-	-	□	□	-
2LN ČERVENÁ BI-TONE LIGHT	-	-	-	□	-	-	□	□	-
DVOUBAREVNÉ LAKOVÁNÍ KAROSERIE (STŘECHA & SLOUPKY)**									
9M0 TITANOVÁ SONIC BI-TONE FULL	-	-	-	□	-	-	□	□	-
9L8 MĚDĚNÁ SONIC BI-TONE FULL	-	-	-	□	-	-	□	□	-
9L9 MODRÁ SAFÍROVÁ BI-TONE FULL	-	-	-	□	-	-	□	□	-

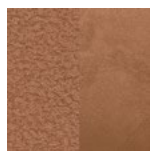
■ Standardní lak bez příplatku □ Metalický lak za příplatek - Není k dispozici * Černé lakování (střecha) ** Černé lakování (střecha & sloupky)

BARVY INTERIÉRU

TEXTILNÍ ČALOUNĚNÍ

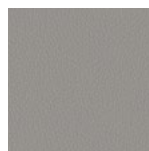


FA 20
ČERNÁ



FA 42
OŘÍŠKOVÁ

ČALOUNĚNÍ SYNTETICKOU KŮŽÍ TAHARA



EA 10
BÍLÁ POPELAVÁ

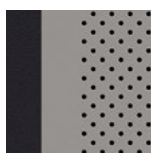


EA 20
ČERNÁ

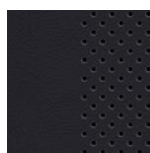


EA 42
OŘÍŠKOVÁ

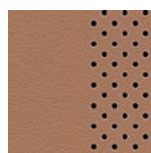
ČALOUNĚNÍ JEMNOU KŮŽÍ



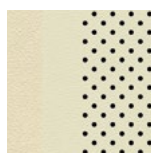
LA 10
BÍLÁ POPELAVÁ



LA 20
ČERNÁ

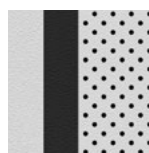


LA 42
OŘÍŠKOVÁ

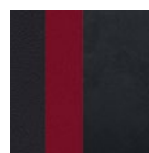


LA 02
PÍSKOVCOVÁ

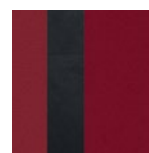
ČALOUNĚNÍ KŮŽÍ F SPORT



LB 01
BÍLÁ F



LB 21
ČERNÁ F



LB 31
ČERVENÁ FLARE

BARVY INTERIÉRU	ELEGANCE	BUSINESS	BUSINESS TECH	F SPORT DESIGN	PRESTIGE	PRESTIGE PLUS	F SPORT	F SPORT PLUS	LUXURY
TEXTILNÍ ČALOUNĚNÍ									
FA 20 ČERNÁ	■	■	■	-	-	-	-	-	-
FA 42 OŘÍŠKOVÁ	■	■	■	-	-	-	-	-	-
ČALOUNĚNÍ SYNTETICKOU KŮŽÍ TAHARA									
EA 10 BÍLÁ POPELAVÁ	-	-	-	■	-	-	-	-	-
EA 20 ČERNÁ	-	-	-	■	-	-	-	-	-
EA 42 OŘÍŠKOVÁ	-	-	-	■	-	-	-	-	-
ČALOUNĚNÍ JEMNOU KŮŽÍ									
LA 10 BÍLÁ POPELAVÁ	-	-	-	-	■	■	-	-	■
LA 20 ČERNÁ	-	-	-	-	■	■	-	-	■
LA 42 OŘÍŠKOVÁ	-	-	-	-	■	■	-	-	■
LA 02 PÍSKOVCOVÁ	-	-	-	-	■	■	-	-	■
ČALOUNĚNÍ KŮŽÍ F SPORT									
LB 01 BÍLÁ F	-	-	-	-	-	-	■	■	-
LB 21 ČERNÁ F	-	-	-	-	-	-	■	■	-
LB 31 ČERVENÁ FLARE	-	-	-	-	-	-	■	■	-

■ Standardní volitelné čalounění interiéru – Není k dispozici

PRVKY VÝBAVY

	ELEGANCE	BUSINESS	BUSINESS TECH	F SPORT DESIGN	PRESTIGE	PRESTIGE PLUS	F SPORT	F SPORT PLUS	LUXURY
LEXUS SAFETY SYSTEM +3									
Přednázový bezpečnostní systém - PCS	■	■	■	■	■	■	■	■	■
Dynamický adaptivní tempomat - DRCC	■	■	■	■	■	■	■	■	■
Systém varování při opuštění jízdního pruhu - LDA	■	■	■	■	■	■	■	■	■
Asistent semiautonomní jízdy - LTA	■	■	■	■	■	■	■	■	■
Automatické ovládání dálkových světel - AHB	■	■	■	■	■	-	■	-	-
Adaptivní ovládání dálkových světel - AHS	-	-	-	-	-	■	-	■	■
Systém rozpoznávání dopravního značení - RSA	■	■	■	■	■	■	■	■	■
BEZPEČNOST A OCHRANA									
Proaktivní asistent jízdy - PDA	■	■	■	■	■	■	■	■	■
Pokročilý kamerový systém monitorující bdělost a pozornost řidiče - DMC	-	■	■	■	■	■	■	■	■
Inteligentní parkovací senzory ICS (s brzdou funkcí před statickou překážkou)	-	■	-	-	-	-	-	-	-
Inteligentní parkovací senzory ICS vč. RCTAB	-	-	■	■	■	■	■	■	■
Zadní parkovací kamera	■	■	■	■	■	■	■	■	■
Asistent nouzového zastavení - EDSS	■	■	■	■	■	■	■	■	■
Panoramatické zobrazení okolí vozu - PVM	-	-	-	-	-	-	-	■	■
Systém adaptivního odpružení - AVS	-	-	-	-	-	-	■	■	-
Systém upozornění na odstup od vozidla - FHL	-	-	■	■	■	■	■	■	■
Asistent bezpečného vystupování - SEA	-	-	■	■	■	■	■	■	■
Systém monitorování slepého úhlu - BSM	-	-	■	■	■	■	■	■	■
EXTERIÉR									
17" litá kola (sada na opravu pneumatik)	■	-	-	-	-	-	-	-	-
18" litá kola (Runflat)	-	■	■	-	■	■	-	-	■
18" litá kola F SPORT (Runflat)	-	-	-	■	-	-	■	■	-
Střešní okno	-	-	-	-	□	□	-	□	□
Akustická skla	-	-	-	-	-	-	-	-	■
Zatmavená zadní skla (Privacy Glass)	-	-	■	■	■	■	■	■	■
Lemy kol v barvě vozu	-	-	-	-	-	-	■	■	■
LED světlomety vč. systému AHB	■	■	■	■	■	-	■	-	-
3LED světlomety vč. systému AHS	-	-	-	-	-	■	-	■	■
LED směrová světla	-	-	-	-	-	■	-	■	■
LED mlhová světla, přední	-	■	■	■	■	■	■	■	■
Funkce svícení do zatáček	-	-	-	■	■	■	■	■	■
Designové prvky exteriéru - F SPORT	-	-	-	■	-	-	■	■	-
Bi-Tone lakování karoserie (pouze střecha)	-	-	-	□	-	-	□	□	-
Bi-Tone lakování karoserie (střecha & sloupky karoserie)	-	-	-	□	-	-	□	□	-
Vnější zpětná zrcátka, vyhřívána a elektricky sklopná	■	■	■	■	■	■	■	■	■
Vnější zpětná zrcátka, funkce sklápění při couvání	-	-	-	-	-	-	■	■	■
Tažná kapacita 750 kg	■	■	■	■	■	■	■	■	■
Dešťový senzor	-	■	■	■	■	■	■	■	■
Střešní lišty	-	■	■	■	■	■	■	■	■
INTERIÉR A POHODLÍ									
Manuálně nastavitelný volant	■	■	■	-	-	-	-	-	-
Elektricky nastavitelný volant	-	-	-	■	■	■	■	■	■
Vyhřívání volant	-	■	■	■	■	■	■	■	■
Digitální klíč	-	-	-	-	■	■	■	■	■
Bezklíčový systém SmartEntry	-	■	■	■	■	■	■	■	■

	ELEGANCE	BUSINESS	BUSINESS TECH	F SPORT DESIGN	PRESTIGE	PRESTIGE PLUS	F SPORT	F SPORT PLUS	LUXURY
Elektricky ovládané víko kufru	–	–	–	■	■	■	■	■	■
Elektrochromatické vnitřní zpětné zrcátko	–	■	■	■	■	■	■	■	■
Obložení palubní desky "Washi"	■	■	■	■	■	■	–	–	■
Obložení palubní desky "Hi-Feel"	–	–	–	–	–	–	■	■	–
Klimatizace, 2zónová	■	■	■	■	■	■	■	■	■
Sportovní sedadla F SPORT	–	–	–	–	–	–	■	■	–
Provedení interiéru bez živočišného materiálu (Vegan Friendly)	–	■	■	■	–	–	–	–	–
Čalounění sedadel: textil	■	■	■	–	–	–	–	–	–
Čalounění sedadel: syntetická kůže	–	–	–	■	–	–	–	–	–
Čalounění sedadel: kůže F SPORT	–	–	–	–	–	–	■	■	–
Čalounění sedadel: kůže	–	–	–	–	■	■	–	–	■
Bederní opěrka (řidič), elektricky nastavitelná	–	–	–	–	■	■	■	■	■
Vyhřívání přední sedadla	–	■	■	■	■	■	■	■	■
Manuálně nastavitelná přední sedadla (6 směrů)	■	■	■	■	–	–	–	–	–
Elektricky nastavitelná přední sedadla (8 směrů)	–	–	–	–	■	■	■	■	■
Paměťová funkce - nastavení sedadla (řidič)	–	–	–	–	–	–	–	■	■
Ventilovaná přední sedadla	–	–	–	–	–	–	–	■	■
Jízdní režimy ECO / Normal / SPORT	■	■	■	■	■	■	–	–	■
Jízdní režimy ECO / Normal / SPORT / SPORT+	–	–	–	–	–	–	■	■	–
Aktivní kontrola zvuku - ASC	–	–	–	–	–	–	■	■	–
Bezdrátová nabíječka	–	–	■	■	■	■	■	■	■
SLUŽBY LEXUS CONNECTED									
Vzdálená klimatizace vozu	■	■	■	■	■	■	■	■	■
Funkce "Najít vůz"	■	■	■	■	■	■	■	■	■
Hybridní koučování	■	■	■	■	■	■	■	■	■
Monitoring údržby a servisu vozu	■	■	■	■	■	■	■	■	■
AUDIO A KOMUNIKACE									
Head-Up displej	–	–	–	–	–	■	–	■	■
8" multimediální dotykový displej Lexus Connect	■	■	■	–	–	–	–	–	–
12,3" multimediální dotykový displej Lexus Pro	–	–	–	■	■	■	■	■	■
12,3" Virtuální kokpit	–	–	■	■	■	■	■	■	■
Audiosystém s 6 reproduktory	■	■	■	–	–	–	–	–	–
Audiosystém s 10 reproduktory	–	–	–	■	■	–	■	–	–
Audiosystém Mark Levinson s 13 reproduktory	–	–	–	–	–	■	–	■	■
DAB tuner	■	■	■	■	■	■	■	■	■
Cloudová navigace Lexus Connect	■	■	■	–	–	–	–	–	–
Cloudová navigace Lexus Pro	–	–	–	■	■	■	■	■	■
Zabudovaný systém Lexus Navigation (dostupný i off-line)	–	–	–	■	■	■	■	■	■
Aktualizace systému "Over-The-Air"	■	■	■	■	■	■	■	■	■
Hlasové ovládání Hey Lexus v českém jazyce	■	■	■	■	■	■	■	■	■
Integrace chytrého telefonu Apple CarPlay & Android Auto	■	■	■	■	■	■	■	■	■

■ Standardní prvek / □ Volitelný prvek za příplatek / – Nedostupný prvek výbavy

UX 300h 2WD

ELEGANCE (SFX: 00)

999 000 Kč

BEZPEČNOST A OCHRANA

- **Lexus Safety System +3:**
 - Přednárazový bezpečnostní systém - PCS
 - Dynamický adaptivní tempomat - DRCC
 - Systém varování při opuštění jízdního pruhu - LDA
 - Asistent semiautonomní jízdy - LTA
 - Automatické ovládání dálkových světel - AHB
 - Systém rozpoznávání dopravního značení - RSA
- Proaktivní asistent řízení - PDA
- Zadní parkovací kamera
- Asistent nouzového zastavení - EDSS

EXTERIÉR

- **Světlomety:**
 - LED světlomety vč. systému AHB
- **Pneumatiky a kola:**
 - 17" litá kola (sada na opravu pneumatik)
- **Vnější zpětná zrcátka:**
 - Vyhřívaná a elektricky sklopná
- **Další prvky exteriéru:**
 - Tažná kapacita 750 kg

INTERIÉR A POHODLÍ

- **Sedadla:**
 - Čalounění sedadel: textil
 - Manuálně nastavitelná přední sedadla (6 směrů)
- **Interiér:**
 - Manuálně nastavitelný volant
 - Obložení palubní desky „Washi“
- **Další prvky:**
 - Klimatizace, 2zónová
 - Jízdní režimy ECO / Normal / SPORT

AUDIO A KOMUNIKACE

- **Služby Lexus Connected:**
 - Vzdálená klimatizace
 - Funkce „Najít vůz“
 - Hybridní koučování
 - Monitoring údržby a servisu vozu
- 8" multimediální dotykový displej Lexus Connect
- Audiosystém s 6 reproduktory
- DAB tuner
- Integrace chytrého telefonu Apple CarPlay & Android Auto
- Hlasové ovládání Hey Lexus v českém jazyce
- Cloudová navigace Lexus Connect
- Aktualizace systému „Over-The-Air“

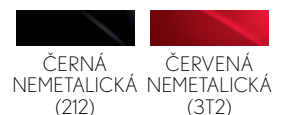
PRVKY NA PŘÁNÍ

- Metalický lak 25 000 Kč
- Prodloužená záruka 3+2/160 000 km 18 900 Kč/15 900 Kč

BARVY KAROSERIE - METALICKÉ



STANDARDNÍ



PROVEDENÍ INTERIÉRU

BARVA SEDADEL

MATERIÁL SEDADEL

KÓD

Černá	Textil	FA 20
Oříšková	Textil	FA 42

UX 300h 2WD

ELEGANCE (SFX: 00)

999 000 Kč



Ilustrativní zobrazení interiéru: Oříšková

UX 300h 2WD (SFX: OF)
1 100 000 Kč

BUSINESS

UX 300h 4x4 E-FOUR (SFX: 8C)
1 150 000 Kč

BEZPEČNOST A OCHRANA

- **Lexus Safety System +3:**
 - Přednárazový bezpečnostní systém - PCS
 - Dynamický adaptivní tempomat - DRCC
 - Systém varování při opuštění jízdního pruhu - LDA
 - Asistent semiautonómni jízdy - LTA
 - Automatické ovládání dálkových světel - AHB
 - Systém rozpoznávání dopravního značení - RSA
- Proaktivní asistent řízení - PDA
- Zadní parkovací kamera
- Asistent nouzového zastavení - EDSS
- **Pokročilý kamerový systém monitorující bdělost a pozornost řidiče (DMC)**
- **Inteligentní parkovací senzory ICS (s brzdou funkcí před statickou překážkou)**

EXTERIÉR

- **Světlomety:**
 - LED světlomety vč. systému AHB
 - **LED mlhová světla, přední**
- **Skla:**
 - **Dešťový senzor**
- **Pneumatiky a kola:**
 - **18" litá kola (Runflat)**
- **Vnější zpětná zrcátka:**
 - Vyhřívána a elektricky sklopná
- **Další prvky exteriéru:**
 - Tažná kapacita 750 kg
 - **Střešní lišty**

INTERIÉR A POHODLÍ

- **Sedadla:**
 - Čalounění sedadel: textil
 - Manuálně nastavitelná přední sedadla (6 směrů)
 - **Vyhřívána přední sedadla**
- **Interiér:**
 - Manuálně nastavitelný volant
 - **Vyhříváný volant**
 - **Elektrochromatické vnitřní zpětné zrcátko**
 - Obložení palubní desky „Washi“
 - **Provedení interiéru bez živočišného materiálu (Vegan Friendly)**
- **Další prvky:**
 - Klimatizace, 2zónová
 - Jízdní režimy ECO / Normal / SPORT
 - **Bezklíčový systém SmartEntry**










AUDIO A KOMUNIKACE

- **Služby Lexus Connected:**
 - Vzdálená klimatizace
 - Funkce „Najít vůz“
 - Hybridní koučování
 - Monitoring údržby a servisu vozu
- 8" multimediální dotykový displej Lexus Connect
- Audiosystém s 6 reproduktory
- DAB tuner
- Integrace chytrého telefonu Apple CarPlay & Android Auto
- Hlasové ovládání Hey Lexus v českém jazyce
- Cloudová navigace Lexus Connect
- Aktualizace systému „Over-The-Air“

PRVKY NA PŘÁNÍ

- Metalický lak 25 000 Kč
- Prodloužená záruka 3+2/160 000 km 18 900 Kč/15 900 Kč

BARVY KAROSERIE - METALICKÉ

									
BÍLÁ SONIC (085)	ŠEDÁ SONIC (1L1)	PLATINOVÁ SONIC (1L2)	TITANOVÁ SONIC (1J7)	ČERNÁ GRAFITOVÁ (223)	MĚDEĚNÁ SONIC (4Y5)	ZELENÁ KHAKI (6X4)	MODRÁ NEBESKÁ (8Y6)	ČERNÁ NEMETALICKÁ (212)	ČERVENÁ NEMETALICKÁ (3T2)

STANDARDNÍ

PROVEDENÍ INTERIÉRU

BARVA SEDADEL

MATERIÁL SEDADEL

KÓD

Černá	Textil	FA 20
Oříšková	Textil	FA 42

UX 300h 2WD (SFX: 0F)
1 100 000 Kč

BUSINESS

UX 300h 4x4 E-FOUR (SFX: 8C)
1 150 000 Kč



Ilustrativní zobrazení interiéru: Černá

UX 300h 2WD (SFX: 0G)
1 160 000 Kč

BUSINESS TECH

UX 300h 4x4 E-FOUR (SFX: 8B)
1 210 000 Kč

BEZPEČNOST A OCHRANA

- **Lexus Safety System +3:**
 - Přednárazový bezpečnostní systém - PCS
 - Dynamický adaptivní tempomat - DRCC
 - Systém varování při opuštění jízdního pruhu - LDA
 - Asistent semiautonomní jízdy - LTA
 - Automatické ovládání dálkových světel - AHB
 - Systém rozpoznávání dopravního značení - RSA
- Proaktivní asistent řízení - PDA
- Zadní parkovací kamera
- Asistent nouzového zastavení - EDSS
- Pokročilý kamerový systém monitorující bdělost a pozornost řidiče (DMC)
- **Inteligentní parkovací senzory ICS vč. RCTAB**
- **Systém upozornění na odstup od vozidla - FHL**
- **Systém monitorování slepého úhlu - BSM**

EXTERIÉR

- **Světlomety:**
 - LED světlomety vč. systému AHB
 - LED mlhová světla, přední
- **Skla:**
 - Dešťový senzor
 - **Zatmavená zadní skla (Privacy Glass)**
- **Pneumatiky a kola:**
 - 18" litá kola (Runflat)
- **Vnější zpětná zrcátka:**
 - Vyhřívána a elektricky sklopná
- **Další prvky exteriéru:**
 - Tažná kapacita 750 kg
 - Střešní lišty

INTERIÉR A POHODLÍ

- **Sedadla:**
 - Čalounění sedadel: textil
 - Manuálně nastavitelná přední sedadla (6 směrů)
 - **Vyhřívána přední sedadla**
- **Interiér:**
 - Manuálně nastavitelný volant
 - **Vyhříváný volant**
 - **Elektrochromatické vnitřní zpětné zrcátko**
 - Obložení palubní desky „Washi“
 - **Provedení interiéru bez živočišného materiálu (Vegan Friendly)**
- **Další prvky:**
 - Klimatizace, 2zónová
 - Jízdní režimy ECO / Normal / SPORT
 - Bezklíčový systém SmartEntry
 - **Bezdrátová nabíječka**

AUDIO A KOMUNIKACE

- **Služby Lexus Connected:**
 - Vzdálená klimatizace
 - Funkce „Najít vůz“
 - Hybridní koučování
 - Monitoring údržby a servisu vozu
- 8" multimediální dotykový displej Lexus Connect
- **12,3" Virtuální kokpit**
- Audiosystém s 6 reproduktory
- DAB tuner
- Integrace chytrého telefonu Apple CarPlay & Android Auto
- Hlasové ovládání Hey Lexus v českém jazyce
- Cloudová navigace Lexus Connect
- Aktualizace systému „Over-The-Air“

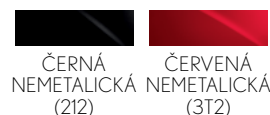
PRVKY NA PŘÁNÍ

- Metalický lak 25 000 Kč
- Prodloužená záruka 3+2/160 000 km 18 900 Kč/15 900 Kč

BARVY KAROSERIE - METALICKÉ



STANDARDNÍ



PROVEDENÍ INTERIÉRU

BARVA SEDADEL

MATERIÁL SEDADEL

KÓD

Černá	Textil	FA 20
Oříšková	Textil	FA 42

UX 300h 2WD (SFX: 0G)
1 160 000 Kč

BUSINESS TECH

UX 300h 4x4 E-FOUR (SFX: 8B)
1 210 000 Kč



Ilustrativní zobrazení interiéru: Oříšková

UX 300h 2WD
1 220 000 Kč

F SPORT DESIGN (SFX: A3)

UX 300h 4x4 E-FOUR
1 270 000 Kč

BEZPEČNOST A OCHRANA

- **Lexus Safety System +3:**
 - Přednárazový bezpečnostní systém - PCS
 - Dynamický adaptivní tempomat - DRCC
 - Systém varování při opuštění jízdního pruhu - LDA
 - Asistent semiautonomní jízdy - LTA
 - Automatické ovládání dálkových světel - AHB
 - Systém rozpoznávání dopravního značení - RSA
- Proaktivní asistent řízení - PDA
- Zadní parkovací kamera
- Asistent nouzového zastavení - EDSS
- Pokročilý kamerový systém monitorující bdělost a pozornost řidiče (DMC)
- Inteligentní parkovací senzory ICS vč. RCTAB
- Systém upozornění na odstup od vozidla - FHL
- Systém monitorování slepého úhlu - BSM

EXTERIÉR

- **Světlomety:**
 - LED světlomety vč. systému AHB
 - LED mlhová světla, přední
 - **Funkce svícení do zatáček**
- **Skla:**
 - Dešťový senzor
 - Zatmavená zadní skla (Privacy Glass)
- **Pneumatiky a kola:**
 - **18" litá kola F SPORT (Runflat)**
- **Vnější zpětná zrcátka:**
 - Vyhřívána a elektricky sklopná
- **Další prvky exteriéru:**
 - Tažná kapacita 750 kg
 - Střešní lišty
 - **Designové prvky exteriéru - F SPORT**

INTERIÉR A POHODLÍ

- **Sedadla:**
 - **Čalounění sedadel: syntetická kůže**
 - Manuálně nastavitelná přední sedadla (6 směrů)
 - Vyhřívána přední sedadla
- **Interiér:**
 - **Elektricky nastavitelný volant**
 - Vyhříváný volant
 - Elektrochromatické vnitřní zpětné zrcátko
 - Obložení palubní desky „Washi“
 - Provedení interiéru bez živočišného materiálu (Vegan Friendly)
- **Další prvky:**
 - Klimatizace, 2zónová
 - Jízdní režimy ECO / Normal / SPORT
 - Bezklíčový systém SmartEntry
 - Bezdrátová nabíječka
 - **Elektricky ovládané víko kufru**

AUDIO A KOMUNIKACE

- **Služby Lexus Connected:**
 - Vzdálená klimatizace
 - Funkce „Najít vůz“
 - Hybridní koučování
 - Monitoring údržby a servisu vozu
- **12,3" multimediální dotykový displej Lexus Pro**
- 12,3" Virtuální kokpit
- **Audiosystém s 10 reproduktory**
- DAB tuner
- Integrace chytrého telefonu Apple CarPlay & Android Auto
- Hlasové ovládání Hey Lexus v českém jazyce
- **Cloudová navigace Lexus Pro**
- **Zabudovaný systém Lexus Navigation (dostupný i off-line)**
- Aktualizace systému „Over-The-Air“

PRVKY NA PŘÁNÍ

- Metalický lak 25 000 Kč
- Metalický lak Bi-Tone Light: střecha 35 000 Kč
- Metalický lak Bi-Tone Full: střecha a sloupky 45 000 Kč
- Prodloužená záruka 3+2/160 000 km 18 900 Kč/15 900 Kč

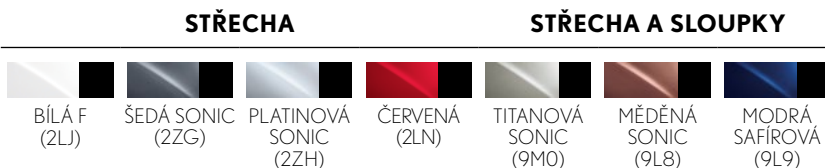
BARVY KAROSERIE - METALICKÉ



STANDARDNÍ



BARVY KAROSERIE - METALICKÉ BI-TONE



PROVEDENÍ INTERIÉRU (SYNTETICKÁ KŮŽE)

BARVA SEDADEL	KÓD
Bílá popelavá	EA 10
Černá	EA 20
Oříšková	EA 42

UX 300h 2WD
1 220 000 Kč

F SPORT DESIGN (SFX: A3)

UX 300h 4x4 E-FOUR
1 270 000 Kč



Ilustrativní zobrazení interiéru: Bílá popelavá

UX 300h 2WD (SFX: RC)
1 340 000 Kč

PRESTIGE

UX 300h 4x4 E-FOUR (SFX: WC)
1 390 000 Kč

BEZPEČNOST A OCHRANA

- **Lexus Safety System +3:**
 - Přednarázový bezpečnostní systém - PCS
 - Dynamický adaptivní tempomat - DRCC
 - Systém varování při opuštění jízdního pruhu - LDA
 - Asistent semiautonomní jízdy - LTA
 - Automatické ovládání dálkových světel - AHB
 - Systém rozpoznávání dopravního značení - RSA
- Proaktivní asistent řízení - PDA
- Zadní parkovací kamera
- Asistent nouzového zastavení - EDSS
- Pokročilý kamerový systém monitorující bdělost a pozornost řidiče (DMC)
- Inteligentní parkovací senzory ICS vč. RCTAB
- Systém upozornění na odstup od vozidla - FHL
- Systém monitorování slepého úhlu - BSM

EXTERIÉR

- **Světlomety:**
 - LED světlomety vč. systému AHB
 - LED mlhová světla, přední
 - Funkce svícení do zatáček
- **Skla:**
 - Dešťový senzor
 - Zatemněná zadní skla (Privacy Glass)
- **Pneumatiky a kola:**
 - **18" litá kola (Runflat)**
- **Vnější zpětná zrcátka:**
 - Vyhřívána a elektricky sklopná
- **Další prvky exteriéru:**
 - Tažná kapacita 750 kg
 - Střešní lišty

INTERIÉR A POHODLÍ

- **Sedadla:**
 - **Čalounění sedadel: kůže**
 - **Elektricky nastavitelná přední sedadla (8 směrů)**
 - Vyhřívána přední sedadla
 - **Bederní opěrka (řidič), elektricky nastavitelná**
- **Interiér:**
 - Manuálně nastavitelný volant
 - Vyhříváný volant
 - Elektrochromatické vnitřní zpětné zrcátko
 - Obložení palubní desky „Washi“
- **Další prvky:**
 - Klimatizace, 2zónová
 - Jízdní režimy ECO / Normal / SPORT
 - Bezklíčový systém SmartEntry
 - Bezdrátová nabíječka
 - Elektricky ovládané víko kufru
 - **Digitální klíč**

AUDIO A KOMUNIKACE

- **Služby Lexus Connected:**
 - Vzdálená klimatizace
 - Funkce „Najít vůz“
 - Hybridní koučování
 - Monitoring údržby a servisu vozu
- 12,3" multimediální dotykový displej Lexus Pro
- 12,3" Virtuální kokpit
- Audiosystém s 10 reproduktory
- DAB tuner
- Integrace chytrého telefonu Apple CarPlay & Android Auto
- Hlasové ovládání Hey Lexus v českém jazyce
- Cloudová navigace Lexus Pro
- Zabudovaný systém Lexus Navigation (dostupný i off-line)
- Aktualizace systému „Over-The-Air“

PRVKY NA PŘÁNÍ

- Metalický lak 25 000 Kč
- Střešní okno 30 000 Kč
- Prodloužená záruka 3+2/160 000 km 18 900 Kč/15 900 Kč

BARVY KAROSERIE - METALICKÉ



STANDARDNÍ



PROVEDENÍ INTERIÉRU

BARVA SEDADEL

MATERIÁL SEDADEL

KÓD

Bílá popelavá

Kůže

LA 10

Pískovcová

Kůže

LA 02

Černá

Kůže

LA 20

Oříšková

Kůže

LA 42

UX 300h

UX 300h 2WD (SFX: RC)
1 340 000 Kč

PRESTIGE

UX 300h 4x4 E-FOUR (SFX: WC)
1 390 000 Kč



Ilustrativní zobrazení interiéru: Pískovcová

UX 300h 2WD (SFX: RL)
1 440 000 Kč

PRESTIGE PLUS

UX 300h 4x4 E-FOUR (SFX: WH)
1 490 000 Kč

BEZPEČNOST A OCHRANA

- **Lexus Safety System +3:**
 - Přednárazový bezpečnostní systém - PCS
 - Dynamický adaptivní tempomat - DRCC
 - Systém varování při opuštění jízdního pruhu - LDA
 - Asistent semiautonomní jízdy - LTA
 - **Adaptivní ovládání dálkových světel - AHS**
 - Systém rozpoznávání dopravního značení - RSA
- Proaktivní asistent řízení - PDA
- Zadní parkovací kamera
- Asistent nouzového zastavení - EDSS
- Pokročilý kamerový systém monitorující bdělost a pozornost řidiče (DMC)
- Inteligentní parkovací senzory ICS vč. RCTAB
- Systém upozornění na odstup od vozidla - FHL
- Systém monitorování slepého úhlu - BSM

EXTERIÉR

- **Světlomety:**
 - **3LED světlomety vč. systému AHS**
 - LED mlhová světla, přední
 - Funkce svícení do zatáček
 - **LED směrová světla**
- **Skla:**
 - Dešťový senzor
 - Zatmavená zadní skla (Privacy Glass)
- **Pneumatiky a kola:**
 - 18" litá kola (Runflat)
- **Vnější zpětná zrcátka:**
 - Vyhřívána a elektricky sklopná
- **Další prvky exteriéru:**
 - Tažná kapacita 750 kg
 - Střešní lišty

INTERIÉR A POHODLÍ

- **Sedadla:**
 - Čalounění sedadel: kůže
 - Elektricky nastavitelná přední sedadla (8 směrů)
 - Vyhřívána přední sedadla
 - Bederní opěrka (řidič), elektricky nastavitelná
- **Interiér:**
 - Manuálně nastavitelný volant
 - Vyhříváný volant
 - Elektrochromatické vnitřní zpětné zrcátko
 - Obložení palubní desky „Washi“
- **Další prvky:**
 - Klimatizace, 2zónová
 - Jízdní režimy ECO / Normal / SPORT
 - Bezklíčový systém SmartEntry
 - Bezdrátová nabíječka
 - Elektricky ovládané víko kufru
 - Digitální klíč

AUDIO A KOMUNIKACE

- **Služby Lexus Connected:**
 - Vzdálená klimatizace
 - Funkce „Najít vůz“
 - Hybridní koučování
 - Monitoring údržby a servisu vozu
- 12,3" multimediální dotykový displej Lexus Pro
- 12,3" Virtuální kokpit
- **Audiosystém Mark Levinson s 13 reproduktory**
- DAB tuner
- Integrace chytrého telefonu Apple CarPlay & Android Auto
- Hlasové ovládání Hey Lexus v českém jazyce
- Cloudová navigace Lexus Pro
- Zabudovaný systém Lexus Navigation (dostupný i off-line)
- Aktualizace systému „Over-The-Air“
- **Head-Up displej**

PRVKY NA PŘÁNÍ

- Metalický lak 25 000 Kč
- Střešní okno 30 000 Kč
- Prodloužená záruka 3+2/160 000 km 18 900 Kč/15 900 Kč

BARVY KAROSERIE - METALICKÉ



STANDARDNÍ



PROVEDENÍ INTERIÉRU

BARVA SEDADEL

MATERIÁL SEDADEL

KÓD

Bílá popelavá
 Pískovcová
 Černá
 Oříšková

Kůže
 Kůže
 Kůže
 Kůže

LA 10
 LA 02
 LA 20
 LA 42

UX 300h 2WD (SFX: RL)
1 440 000 Kč

PRESTIGE PLUS

UX 300h 4x4 E-FOUR (SFX: WH)
1 490 000 Kč



Ilustrativní zobrazení interiéru: Oříšková

UX 300h 2WD
1 440 000 Kč

F SPORT (SFX: AI)

UX 300h 4x4 E-FOUR
1 490 000 Kč

BEZPEČNOST A OCHRANA

- **Lexus Safety System +3:**
 - Přednarázový bezpečnostní systém - PCS
 - Dynamický adaptivní tempomat - DRCC
 - Systém varování při opuštění jízdního pruhu - LDA
 - Asistent semiautonomní jízdy - LTA
 - **Automatické ovládání dálkových světel - AHB**
 - Systém rozpoznávání dopravního značení - RSA
- Proaktivní asistent řízení - PDA
- Zadní parkovací kamera
- Asistent nouzového zastavení - EDSS
- Pokročilý kamerový systém monitorující bdělost a pozornost řidiče (DMC)
- Inteligentní parkovací senzory ICS vč. RCTAB
- Systém upozornění na odstup od vozidla - FHL
- Systém monitorování slepého úhlu - BSM
- **Systém adaptivního odpružení - AVS**

EXTERIÉR

- **Světlomety:**
 - **LED světlomety vč. systému AHB**
 - LED mlhová světla, přední
 - Funkce svícení do zatáček
- **Skla:**
 - Dešťový senzor
 - Zatmavená zadní skla (Privacy Glass)
- **Pneumatiky a kola:**
 - **18" litá kola F SPORT (Runflat)**
- **Vnější zpětná zrcátka:**
 - Vyhřívána a elektricky sklopná
 - **Funkce sklápění při couvání**
- **Další prvky exteriéru:**
 - Tažná kapacita 750 kg
 - Střešní lišty
 - **Designové prvky exteriéru - F SPORT**
 - **Lemy kol v barvě vozu**

INTERIÉR A POHODLÍ

- **Sedadla:**
 - **Čalounění sedadel: kůže F SPORT**
 - Elektricky nastavitelná přední sedadla (8 směrů)
 - Vyhřívána přední sedadla
 - Bederní opěrka (řidič), elektricky nastavitelná
 - **Sportovní sedadla F SPORT**
- **Interiér:**
 - Manuálně nastavitelný volant
 - Vyhříváný volant
 - Elektrochromatické vnitřní zpětné zrcátko
 - **Obložení palubní desky „Hi-Feel“**
- **Další prvky:**
 - Klimatizace, 2zónová
 - **Jízdní režimy ECO / Normal / SPORT / SPORT+**
 - Bezklíčový systém SmartEntry
 - Bezdrátová nabíječka
 - Digitální klíč
 - **Elektricky ovládané víko kufru**
 - **Aktivní kontrola zvuku - ASC**

AUDIO A KOMUNIKACE

- **Služby Lexus Connected:**
 - Vzdálená klimatizace
 - Funkce „Najít vůz“
 - Hybridní koučování
 - Monitoring údržby a servisu vozu
- 12,3" multimediální dotykový displej Lexus Pro
- 12,3" Virtuální kokpit
- **Audiosystém s 10 reproduktory**
- DAB tuner
- Integrace chytrého telefonu Apple CarPlay & Android Auto
- Hlasové ovládání Hey Lexus v českém jazyce
- Cloudová navigace Lexus Pro
- Zabudovaný systém Lexus Navigation (dostupný i off-line)
- Aktualizace systému „Over-The-Air“

PRVKY NA PŘÁNÍ

- Metalický lak 25 000 Kč
- Metalický lak Bi-Tone Light: střecha 35 000 Kč
- Metalický lak Bi-Tone Full: střecha a sloupky 45 000 Kč
- Prodloužená záruka 3+2/160 000 km 18 900 Kč/15 900 Kč

BARVY KAROSERIE - METALICKÉ



STANDARDNÍ



BARVY KAROSERIE - METALICKÉ BI-TONE



PROVEDENÍ INTERIÉRU (KŮŽE F SPORT)

BARVA SEDADEL	KÓD
Bílá F	LB 01
Černá F	LB 21
Červená Flare	LB 31

UX 300h 2WD
1 440 000 Kč

F SPORT (SFX: AI)

UX 300h 4x4 E-FOUR
1 490 000 Kč



Ilustrativní zobrazení interiéru: Červená Flare

UX 300h 2WD
1 560 000 Kč

F SPORT PLUS (SFX: AL)

UX 300h 4x4 E-FOUR
1 610 000 Kč

BEZPEČNOST A OCHRANA

- **Lexus Safety System +3:**
 - Přednárazový bezpečnostní systém - PCS
 - Dynamický adaptivní tempomat - DRCC
 - Systém varování při opuštění jízdního pruhu - LDA
 - Asistent semiautonomní jízdy - LTA
 - **Adaptivní ovládání dálkových světel - AHS**
 - Systém rozpoznávání dopravního značení - RSA
- Proaktivní asistent řízení - PDA
- Zadní parkovací kamera
- Asistent nouzového zastavení - EDSS
- Pokročilý kamerový systém monitorující bdělost a pozornost řidiče (DMC)
- Inteligentní parkovací senzory ICS vč. RCTAB
- Systém upozornění na odstup od vozidla - FHL
- Systém monitorování slepého úhlu - BSM
- **Panoramatické zobrazení okolí vozu - PVM**

EXTERIÉR

- **Světlomety:**
 - **3LED světlomety vč. systému AHS**
 - LED mlhová světla, přední
 - Funkce svícení do zatáček
 - **LED směrová světla**
- **Skla:**
 - Dešťový senzor
 - Ztmavená zadní skla (Privacy Glass)
- **Pneumatiky a kola:**
 - 18" litá kola F SPORT (Runflat)
- **Vnější zpětná zrcátka:**
 - Vyhřívána a elektricky sklopná
 - Funkce sklápění při couvání
- **Další prvky exteriéru:**
 - Tažná kapacita 750 kg
 - Střešní lišty
 - Designové prvky exteriéru - F SPORT
 - Lemy kol v barvě vozu

INTERIÉR A POHODLÍ

- **Sedadla:**
 - Čalounění sedadel: kůže F SPORT
 - Elektricky nastavitelná přední sedadla (8 směrů)
 - Vyhřívána přední sedadla
 - Bederní opěrka (řidič), elektricky nastavitelná
 - Sportovní sedadla F SPORT
 - **Paměťová funkce - nastavení sedadla (řidič)**
 - **Ventilovaná přední sedadla**
- **Interiér:**
 - Manuálně nastavitelný volant
 - Vyhřívavý volant
 - Elektrochromatické vnitřní zpětné zrcátko
 - Obložení palubní desky „Hi-Feel“
- **Další prvky:**
 - Klimatizace, 2zónová
 - Jízdní režimy ECO / Normal / SPORT / SPORT+
 - Bezklíčový systém SmartEntry
 - Bezdrátová nabíječka
 - Digitální klíč
 - Elektricky ovládané víko kufru
 - Aktivní kontrola zvuku - ASC

AUDIO A KOMUNIKACE

- **Služby Lexus Connected:**
 - Vzdálená klimatizace
 - Funkce „Najít vůz“
 - Hybridní koučování
 - Monitoring údržby a servisu vozu
- 12,3" multimediální dotykový displej Lexus Pro
- 12,3" Virtuální kokpit
- **Audiosystém Mark Levinson s 13 reproduktory**
- DAB tuner
- Integrace chytrého telefonu Apple CarPlay & Android Auto
- Hlasové ovládání Hey Lexus v českém jazyce
- Cloudová navigace Lexus Pro
- Zabudovaný systém Lexus Navigation (dostupný i off-line)
- Aktualizace systému „Over-The-Air“
- **Head-Up displej**

PRVKY NA PŘÁNÍ

- Metalický lak 25 000 Kč
- Metalický lak Bi-Tone Light: střecha 35 000 Kč
- Metalický lak Bi-Tone Full: střecha a sloupky 45 000 Kč
- Střešní okno 30 000 Kč
- Prodloužená záruka 3+2/160 000 km 18 900 Kč/15 900 Kč

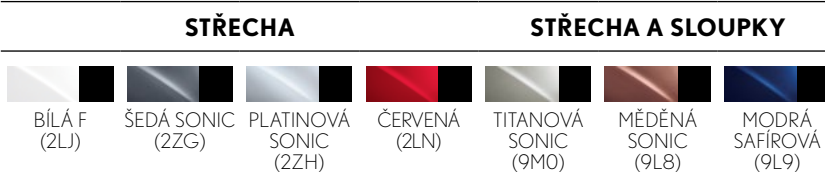
BARVY KAROSERIE - METALICKÉ



STANDARDNÍ



BARVY KAROSERIE - METALICKÉ BI-TONE



PROVEDENÍ INTERIÉRU (KŮŽE F SPORT)

BARVA SEDADEL	KÓD
Bílá F	LB 01
Černá F	LB 21
Červená Flare	LB 31

UX 300h 2WD
1 560 000 Kč

F SPORT PLUS (SFX: AL)

UX 300h 4x4 E-FOUR
1 610 000 Kč



Ilustrativní zobrazení interiéru: Bílá F

UX 300h 2WD
1 560 000 Kč

LUXURY (SFX: V2)

UX 300h 4x4 E-FOUR
1 610 000 Kč

BEZPEČNOST A OCHRANA

- **Lexus Safety System +3:**
 - Přednarázový bezpečnostní systém - PCS
 - Dynamický adaptivní tempomat - DRCC
 - Systém varování při opuštění jízdního pruhu - LDA
 - Asistent semiautonómni jízdy - LTA
 - Adaptivní ovládání dálkových světel - AHS
 - Systém rozpoznávání dopravního značení - RSA
- Proaktivní asistent řízení - PDA
- Zadní parkovací kamera
- Asistent nouzového zastavení - EDSS
- Pokročilý kamerový systém monitorující bdělost a pozornost řidiče (DMC)
- Inteligentní parkovací senzory ICS vč. RCTAB
- Systém upozornění na odstup od vozidla - FHL
- Systém monitorování slepého úhlu - BSM
- Panoramatické zobrazení okolí vozu - PVM

EXTERIÉR

- **Světlomety:**
 - 3LED světlomety vč. systému AHS
 - LED mlhová světla, přední
 - Funkce svícení do zatáček
 - LED směrová světla
- **Skla:**
 - Dešťový senzor
 - Zatmavená zadní skla (Privacy Glass)
 - **Akustická skla**
- **Pneumatiky a kola:**
 - **18" litá kola (Runflat)**
- **Vnější zpětná zrcátka:**
 - Vyhřívána a elektricky sklopná
 - Funkce sklápění při couvání
- **Další prvky exteriéru:**
 - Tažná kapacita 750 kg
 - Střešní lišty
 - Lemy kol v barvě vozu

INTERIÉR A POHODLÍ

- **Sedadla:**
 - **Čalounění sedadel: kůže**
 - Elektricky nastavitelná přední sedadla (8 směrů)
 - Vyhřívána přední sedadla
 - Bederní opěrka (řidič), elektricky nastavitelná
 - Paměťová funkce - nastavení sedadla (řidič)
 - Ventilovaná přední sedadla
- **Interiér:**
 - Manuálně nastavitelný volant
 - Vyhříváný volant
 - Elektrochromatické vnitřní zpětné zrcátko
 - **Obložení palubní desky „Washi“**
- **Další prvky:**
 - Klimatizace, 2zónová
 - **Jízdní režimy ECO / Normal / SPORT**
 - Bezklíčový systém SmartEntry
 - Bezdrátová nabíječka
 - Elektricky ovládané víko kufru
 - Digitální klíč

AUDIO A KOMUNIKACE

- **Služby Lexus Connected:**
 - Vzdálená klimatizace
 - Funkce „Najít vůz“
 - Hybridní koučování
 - Monitoring údržby a servisu vozu
- 12,3" multimediální dotykový displej Lexus Pro
- 12,3" Virtuální kokpit
- Audiosystém Mark Levinson s 13 reproduktory
- DAB tuner
- Integrace chytrého telefonu Apple CarPlay & Android Auto
- Hlasové ovládání Hey Lexus v českém jazyce
- Cloudová navigace Lexus Pro
- Zabudovaný systém Lexus Navigation (dostupný i off-line)
- Aktualizace systému „Over-The-Air“
- Head-Up displej

PRVKY NA PŘÁNÍ

- Metalický lak 25 000 Kč
- Střešní okno 30 000 Kč
- Prodloužená záruka 3+2/160 000 km 18 900 Kč/15 900 Kč

BARVY KAROSERIE - METALICKÉ



STANDARDNÍ



PROVEDENÍ INTERIÉRU

BARVA SEDADEL

MATERIÁL SEDADEL

KÓD

Bílá popelavá

Kůže

LA 10

Pískovcová

Kůže

LA 02

Černá

Kůže

LA 20

Oříšková

Kůže

LA 42

UX 300h 2WD
1 560 000 Kč

LUXURY (SFX: V2)

UX 300h 4x4 E-FOUR
1 610 000 Kč



Ilustrativní zobrazení interiéru: Černá

NEJMODERNĚJŠÍ BEZPEČNOSTNÍ SYSTÉM LEXUS SAFETY SYSTEM

Objevte nejmodernější bezpečnostní systém, který zajistí **absolutní bezpečnost** jak řidiče, tak celé posádky.

Lexus UX nabízí již ve standardní výbavě sadu **bezpečnostních asistentů** Lexus Safety System+3, které zahrnují:



PCS - přednázorový bezpečnostní systém je navržen tak, aby **zabránil nebo minimalizoval** následky kolize. Je rozšířený o technologii **detekce chodců a cyklistů**.



DRCC - adaptivní tempomat **udržuje automaticky vzdálenost** od vpředu jedoucího vozidla za pomoci radaru.



LDA - systém varování při **opuštění jízdního pruhu**.



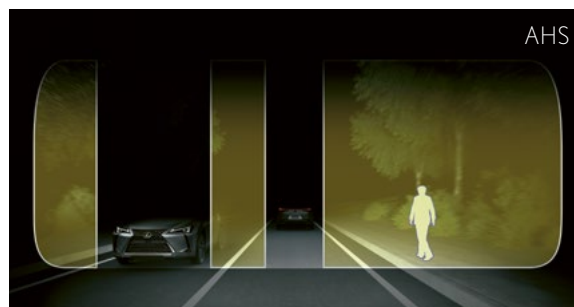
AHB - automatické ovládání dálkových světel **zabraňuje oslnění** ostatních řidičů.



RSA - systém **rozpoznávání dopravních značek**.



LTA - asistent semiautonomní jízdy, který **udržuje vůz ve středu jízdního pruhu**.



VÝBAVA NAVÍC K LEXUS SAFETY SYSTEM+3



AHS - adaptivní ovládání dálkových světel.



BSM - systém **monitoruje** tzv. slepý úhel a v případě nebezpečí **upozorní** řidiče světelným signálem.



RCTAB - systém sleduje provoz v příčném směru za vozidlem. Obsahuje brzdovou funkci, a tak pomáhá **předcházet kolizi** při vyjždění z parkovacích míst.

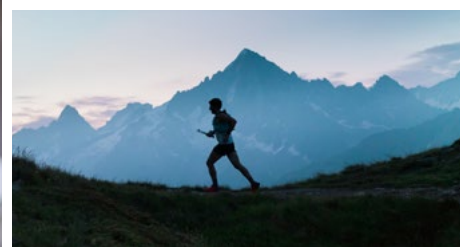


ICS - inteligentní parkovací senzory s detekcí překážek a brzdovou funkcí.

LEXUS CONNECTED

ZAČNĚTE VYUŽÍVAT SLUŽBY LEXUS CONNECTED A BUDETE MÍT O VŠEM PŘEHLED

S ohledem na vaše maximální pohodlí jsme vytvořili aplikaci Lexus Link+, která vám umožní vidět všechna data o voze Lexus na jednom místě. Jedná se především o aktuální polohu vozu, přehled všech jízd, označení služební/soukromé cesty a mnoho dalších funkcí. Využijte služby v oblasti komfortu díky vzdálené klimatizaci. Díky funkci tipy pro hybridní jízdu můžete využít potenciál hybridního pohonu a analyzovat tak, váš styl jízdy.



ÚDRŽBA A SERVIS

Díky funkci uvidíte intervaly servisních prohlídek a jednoduše se můžete spojit s prodejcem.



PŘIPOMÍNKY

Umožní vám přidat události a oznámení do kalendáře pro servisní údržbu, technickou kontrolu nebo pojištění. Připomene vám také záruční dobu vašeho vozu Lexus UX.



ÚDAJE O JÍZDĚ

Aplikace vám zobrazí ujeté trasy a také statistiky rychlosti, vzdálenosti a doby jízdy. Umožňuje také označit vaše služební cesty.

HYBRIDNÍ KOUČOVÁNÍ

Díky podrobné analýze jízdních parametrů v režimu EV a tipům Lexus Link+ vám aplikace pomůže optimalizovat řízení hybridního vozu. Také zobrazuje vaše trasy, vzdálenost a čas, který jste ujeli v režimu EV.



VÝSTRAŽNÉ KONTROLKY

Aplikace usnadní sledování informačních a výstražných kontrolků na vašem Lexusu. Zobrazuje název, popis indikátoru, důležitost jeho zprávy a sděluje vám, co dělat v případě aktivace daného symbolu na displeji automobilu.



VZDÁLENÁ KLIMATIZACE VOZU

Tato funkce Vám umožní kabinu vozu z pohodlí domova vychladit či vyhřát na dálku skrze mobilní telefon.



NAJÍT VŮZ

Tato funkce vám umožní rychle najít zaparkovaný vůz auto a v případě potřeby sdílet jeho aktuální polohu.

TŘI SNADNÉ KROKY K AKTIVACI SLUŽEB VE VAŠEM VOZU LEXUS UX



1. KROK

Stáhněte si aplikaci Lexus Link+.



2. KROK

Založte si účet.



3. KROK

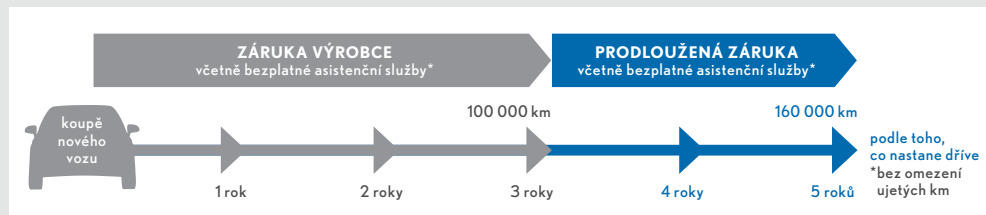
Aktivujte si služby Lexus Connected u svého prodejce.

PRODLOUŽENÁ ZÁRUKA LEXUS 3 + 2 / 160 000 KM

Prodloužená záruka Lexus je komplexní pojistný program, který vám poskytne účinnou ochranu v případě neočekávané mechanické nebo elektronické závady na vašem vozidle.

Prodloužená záruka Lexus se řídí záručními podmínkami uvedenými v Záruční knížce prodloužené záruky, které jsou k dispozici ke stažení na www.lexus.cz.

PLATNOST PRODLOUŽENÉ ZÁRUKY LEXUS:



VÝHODY:

- ✓ Záruční oprava bez finanční spoluúčasti zákazníka
- ✓ Záruční opravy v autorizovaných servisech Lexus
- ✓ Použití originálních náhradních dílů
- ✓ Záruka je přenosná na nového majitele – vyšší zůstatková hodnota vozidla

ZAKOUPIT LZE:

- A** Při koupi nového vozidla Lexus.
- B** Na vozidlo Lexus v provozu kryté zárukou výrobce. Vozidlo musí být mladší tří let od data počátku záruky výrobce a mít najeto méně než 100 000 km a prokazatelnou historii předepsané servisní údržby.

Součástí programu **Prodloužená záruka Lexus** jsou bezplatné celoevropské silniční asistenční služby.

ASISTENČNÍ SLUŽBY VYUŽIJETE V PŘÍPADĚ:

- ✓ poruchy
- ✓ nehody
- ✓ problému s palivem
- ✓ vybití akumulátoru
- ✓ defektu pneumatiky
- ✓ ztráty klíčů či uzamčení klíčů ve vozidle
- ✓ krádeže vozu
- ✓ dalších potíží s vaším vozem

Zkušební operátoři vám vždy poradí a zajistí co nejhodnější řešení vaší situace.

Bezplatná celoevropská silniční asistenční služba vám vyjždí poskytnout pomoc zdarma **24 hodin denně, 7 dní v týdnu, 365 dní v roce.**

V České republice volejte: **800 100 717**
V zahraničí volejte: **+420 221 586 505**

CENÍK PRODLOUŽENÉ ZÁRUKY

Třída vozidel	Základní cena	Sleva	Zvýhodněná cena
Třída 1: LBX	11 900 Kč	17 %	9 900 Kč
Třída 2: UX	18 900 Kč	16 %	15 900 Kč
Třída 3: NX, RX, RZ, ES	39 900 Kč	18 %	32 900 Kč
Třída 4: LC, LS, RC-F, LM	47 900 Kč	17 %	39 900 Kč

Zvýhodněná cena – platí při objednání s novým vozidlem nebo při koupi nejpozději do 6 měsíců od předání nového vozidla (počátku záruky výrobce).

Základní cena – platí při koupi prodloužené záruky po uplynutí 6 měsíců od předání nového vozidla (počátku záruky výrobce).

Ceny jsou uvedeny včetně DPH. Platnost od 1. 6. 2024.



LEXUS UX 300h - CENÍK

AUTORIZOVANÍ PARTNEŘI LEXUS:

LEXUS PRAHA

Bavorská 3
155 00 Praha
T: +420 257 222 805
www.lexus-praha.cz

LEXUS PRŮHONICE

K Chotobuzi 330
251 70 Čestlice
T: +420 233 111 333
www.lexus-pruhonice.cz

LEXUS BRNO

Maříkova 48
621 00 Brno-Ivanovice
T: +420 547 136 260
www.lexus-brno.cz

LEXUS KARLOVY VARY

Chebská 392/116b
360 06 Karlovy Vary
T: +420 359 807 380
www.lexus-karlovyvary.cz

LEXUS OSTRAVA

Krmelínská 762/12,
720 00 Ostrava-Hrabová
T: +420 599 505 417
www.lexus-ostrava.cz

LEXUS HRADEC KRÁLOVÉ

Bratří Štefanů 66/85,
500 03 Hradec Králové
T: +420 498 019 850
www.lexus-hk.cz



Lexus klade vysoký důraz na ochranu životního prostředí. Maximálně usilujeme o to, aby naše vozy po celou dobu své životnosti - od návrhu přes výrobu, distribuci a prodej až po každodenní provoz - co nejméně ovlivňovaly životní prostředí. Váš prodejce Lexus vám poskytne všechny potřebné informace o příslušných předpisech ohledně využití vozů po skončení jejich životnosti.

Údaje o spotřebě pohonných hmot a o emisích CO₂ odpovídají závěrům měření dle příslušných směrnic a nařízení EU nebo předpisů EHK pro vozidla s evropskou specifikací. Detailní údaje o spotřebě a emisích CO₂ naleznete na http://pdf.lexus.eu/lexus_cz_sk/emise-CZ.pdf. Pro další informace, nebo v případě, že máte zájem o koupi vozu s evropskou specifikací, kontaktujte prosím vašeho autorizovaného partnera značky Lexus. Spotřeba paliva a hodnoty CO₂ se mohou u vašeho vozidla odlišovat od tohoto měření. Způsob jízdy a další faktory (jako např. klimatické podmínky, rychlostní profil, stav vozovky, dopravní provoz, stav vozidla, osobnost řidiče, instalovaná výbava, použité pneumatiky, zatížení či počet přepravovaných cestujících) ovlivňují spotřebu paliva a produkované emise CO₂. Informační listy výrobku pro pneumatiky použité na nových vozzech a dodávaných jako příslušenství naleznete na <https://www.lexus.cz/ownership/pneumatiky>.

Nabídka platí do termínu zveřejněného na internetových stránkách lexus.cz nebo do vyčerpání zásob. S dalšími dotazy se prosím obraťte na autorizovaného prodejce Lexus.

Informace ohledně prvků výbavy vozidel jsou pouze orientační a mohou se měnit v závislosti na aktuální výrobě. Maloobchodní ceny uvedené v ceníku zahrnují aktuálně platné clo, registrační poplatky a DPH. Ceny se mohou upravovat v závislosti na měnovém kurzu české koruny a výši DPH nebo registračních poplatků. Ceník se vztahuje pouze na vozy dodané během platnosti ceníku. Ceny uvedené v této publikaci jsou pouze orientační a nelze je považovat za cenovou nabídku. Seznam prvků výbavy s ceníkem má platnost od 1. ledna 2024 až do odvolání. Společnost Toyota Central Europe - Czech si vyhrazuje právo na jakékoli změny.

Modely uvedené v této publikaci a jejich technické specifikace se mohou lišit od modelů a výbavy nabízené na českém trhu. Prezentované fotografie nebo popisy modelů mohou případně obsahovat prvky příplatkové výbavy. V publikaci uvedené odstíny barev se mohou mírně lišit od skutečnosti. Nabídka platí až do odvolání. Za případné tiskové chyby neneseme odpovědnost. Požadujete-li další informace, kontaktujte prosím místního autorizovaného prodejce Lexus nebo navštivte internetové stránky www.lexus.cz. Vydáno v lednu 2024. © Lexus Česká republika.