

RX



## OFICIÁLNÍ CENÍK

**RX 500h High Performance Hybrid**



---

## RYCHLÁ NAVIGACE

---

## BARVY EXTERIÉRU

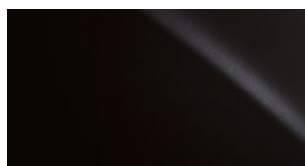
### METALICKÉ BARVY



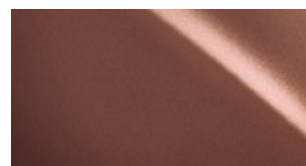
**1L1** ŠEDÁ SONIC



**1L2** PLATINOVÁ SONIC



**223** GRAFITOVÁ ČERNÁ



**4Y5** MĚDĚNÁ SONIC



**083** BÍLÁ F

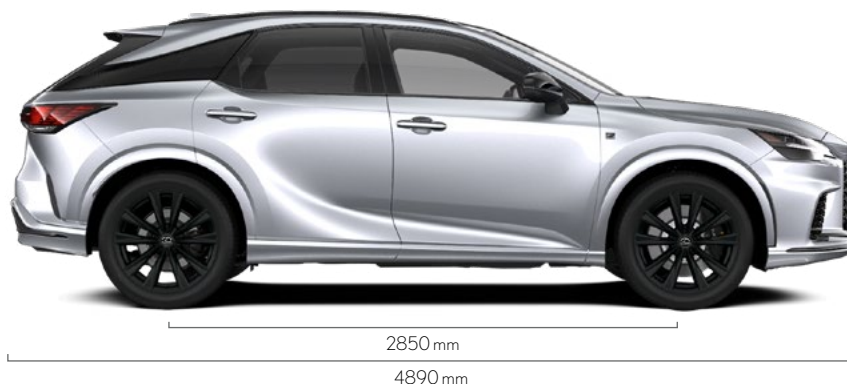


**8X1** MODRÁ SAFÍROVÁ

BARVY EXTERIÉRU	F SPORT	F SPORT PLUS	F SPORT SPECIAL EDITION
<b>1L1</b> ŠEDÁ SONIC	<input type="checkbox"/>	<input type="checkbox"/>	<input type="checkbox"/>
<b>1L2</b> PLATINOVÁ SONIC	<input type="checkbox"/>	<input type="checkbox"/>	<input type="checkbox"/>
<b>223</b> GRAFITOVÁ ČERNÁ	<input type="checkbox"/>	<input type="checkbox"/>	<input type="checkbox"/>
<b>4Y5</b> MĚDĚNÁ SONIC	<input type="checkbox"/>	<input type="checkbox"/>	<input type="checkbox"/>
<b>083</b> BÍLÁ F	<input type="checkbox"/>	<input type="checkbox"/>	<input type="checkbox"/>
<b>8X1</b> MODRÁ SAFÍROVÁ	<input type="checkbox"/>	<input type="checkbox"/>	<input type="checkbox"/>

metalická barva na přání

## TECHNICKÉ ÚDAJE



### HYBRIDNÍ POHON

Maximální výkon systému [k(kW)]	371(273)
---------------------------------	----------

### BENZÍNOVÝ MOTOR

Zdvihový objem [cm <sup>3</sup> ]	2393
Maximální výkon [k(kW)/rpm]	272(200)/6000
Maximální točivý moment [Nm/rpm]	460/2000 - 3000

### ELEKTROMOTORY

Maximální výkon předního elektromotoru [k(kW)]	87(64)
Maximální výkon zadního elektromotoru [k(kW)]	103(75,9)
Maximální točivý moment předního elektromotoru [Nm]	292
Maximální točivý moment zadního elektromotoru [Nm]	168,5

### BATERIE

Typ baterie	Nikl-metal hydridová
Počet článků	240

### PŘEVODOVÉ ÚSTROJÍ

Typ	Automatická 8stupňová
-----	-----------------------

### VÝKONY

Maximální rychlost [km/h]	210
Zrychlení [0 - 100 km/h]	6,2

### SPOTŘEBA PALIVA

Kombinovaná spotřeba paliva [l/100 km]	8,0 - 8,3
Objem palivové nádrže [l]	65

### EMISE

Kombinované emise CO <sub>2</sub> [g/km]	182 - 189
Emisní norma	EURO 6E s OBD

### ROZMĚRY & HMOTNOST

Kapacita zavazadlového prostoru [l]	612
Celková hmotnost vozidla [kg]	2750
Pohotovostní hmotnost [kg (min - max)]	2100 - 2190

Hodnoty spotřeby paliva a emisí CO<sub>2</sub> budou měřené v kontrolovaném prostředí na evropském sériovém modelu v souladu s požadavky nařízení ES 2017/1151 a jeho příslušných doplnění. Pokud máte zájem o další informace, případně o koupi vozidla s evropskou specifikací, kontaktujte místního autorizovaného prodejce Lexus. Hodnoty spotřeby paliva a emisí CO<sub>2</sub> vašeho vozidla se mohou lišit od oficiálně naměřených hodnot. Způsob jízdy a další faktory (jako jsou podmínky na cestách, provoz, stav vozidla, tlak v pneumatikách, instalované zařízení, zatížení, počet cestujících...) také hrají při určování skutečné spotřeby paliva a emisí CO<sub>2</sub> vozidla svoji roli.

# PRVKY VÝBAVY

	F SPORT	F SPORT PLUS	F SPORT SPECIAL EDITION
<b>LEXUS SAFETY SYSTEM +3</b>			
Proaktivní asistent řízení (PDA)	■	■	■
Přednárazový bezpečnostní systém (PCS)	■	■	■
Dynamický adaptivní tempomat (DRCC)	■	■	■
Asistent při opuštění jízdního pruhu (LDA)	■	■	■
Asistent udržování v jízdním pruhu (LTA)	■	■	■
Adaptivní dálkové světlomety (AHS)	■	■	■
Rozpoznávání dopravních značek (RSA)	■	■	■
<b>BEZPEČNOST A OCHRANA</b>			
Dynamický pohon všech kol - DIRECT4	■	■	■
Natáčecí zadní náprava	■	■	■
Přední i zadní stabilizátory řízení	■	■	■
Adaptivní odpružení (AVS)	■	■	■
Automatické rozblikání brzdových světel při nouzovém brzdění (FHL)	■	■	■
Inteligentní parkovací senzory vpředu i vzadu	■	■	■
Upozornění na vozy přijíždějící ze strany vzadu (RCTA)	■	■	■
Systém sledování slepého úhlu (BSM)	■	■	■
Asistent bezpečného vystupování (SEA)	■	■	■
Integrované řízení dynamiky vozidla (VDIM)	■	■	■
Upozornění na vozy přijíždějící ze strany vpředu (FCTA)	■	■	■
Panoramatické zobrazení okolí vozidla (PVM)	■	■	■
Asistent změny jízdního pruhu (LCA)	-	■	■
Systém automatického parkování	■	■	■
<b>EXTERIÉR</b>			
21" litá kola, design F SPORT Performance	■	■	-
21" litá kola, design F SPORT Special Edition	-	-	■
Pneumatiky 235/50 R21	■	■	■
Protihluková skla s UV filtrem	■	■	■
Zatmavená zadní skla	■	■	■
Dešťový senzor	■	■	■
Tri-LED světlomety s funkcí AHS (BladeScan)	■	■	■
Dynamické nastavování výšky světlometů	■	■	■
Ostříkovač světlometů	■	■	■
Funkce svícení do zatáček	■	■	■
Přední LED směrová světla	■	■	■
Přední a zadní mlhová světla	■	■	■
LED zadní světla	■	■	■
Vnější zpětná zrcátka, elektronicky ovládaná, elektrochromická a vyhřívána	■	■	■
Přední i zadní nárazníky F SPORT	■	■	-
Přední i zadní nárazníky F SPORT Special Edition	-	-	■
Mřížka chladiče F SPORT	■	■	■
Střešní ližiny	■	■	■
Hmotnost přívěsu, 2000 kg	■	■	■

	F SPORT	F SPORT PLUS	F SPORT SPECIAL EDITION
<b>INTERIÉR A POHODLÍ</b>			
Sedadla: Kožené čalounění F SPORT Performance	■	■	■
Vyhřívání předních sedadel	■	-	-
Odvětrávání předních sedadel	■	-	-
Vyhřívání předních i zadních sedadel	-	■	■
Odvětrávání předních i zadních sedadel	-	■	■
Nastavitelné přední opěrky hlavy (ve 4 směrech)	■	■	■
Elektronicky nastavitelná přední sedadla (v 8 směrech)	■	■	■
Elektronicky nastavitelná bederní opěrka na předních sedadlech (ve 2 směrech)	■	■	■
Paměťová funkce na straně řidiče	■	■	■
Manuálně sklopná zadní sedadla	■	-	-
Elektronicky sklopná zadní sedadla	-	■	■
Manuálně nastavitelná zadní sedadla	■	-	-
Elektronicky nastavitelná zadní sedadla	-	■	■
Elektronicky nastavitelný sloupek volantu	■	■	■
Vyhřívání volantu s pádly F SPORT Performance	■	■	■
Tazuna (dotykové plochy na volantu)	■	■	■
Aktivní akustický systém (ASC)	■	■	■
Aktivní potlačení hluku (ANC)	■	■	■
Elektronické ovládání dveří zavazadlového prostoru (otevírání nohou)	■	■	■
Elektrochromatické vnitřní zpětné zrcátko	■	-	-
Digitální vnitřní zpětné zrcátko	-	■	■
Systém Easy Access pro snadné nastupování i vystupování (s funkcí posouvání volantu i sedadla)	■	■	■
Manuálně ovládaná sluneční clona na zadních oknech	■	■	■
Inteligentní bezklíčový systém Smart Entry & Start	■	■	■
Vícebarevné prostorové osvětlení	■	■	■
Volič jízdních režimů: Eco / Normal / Sport	■	■	■
Třízónová klimatizace s technologií nanoe™ X	■	■	■
<b>SLUŽBY LEXUS CONNECTED</b>			
Dálkově ovládaná klimatizace vozu	■	■	■
Funkce "Najít vůz"	■	■	■
Hybridní koučování	■	■	■
Monitoring údržby a servisu vozu	■	■	■
<b>AUDIO A KOMUNIKACE</b>			
14" dotykový displej	■	■	■
12,3" virtuální kokpit Tazuna	■	■	■
Navigační systém Lexus Premium Navigation	■	■	■
Integrace chytrého telefonu Apple CarPlay® & Android Auto™	■	■	■
Head-Up displej (HUD)	■	■	■
Prémiový audiosystém s 12 reproduktory	■	-	-
Prémiový audiosystém Mark Levinson s 21 reproduktory	-	■	■
Bezdrátová nabíječka telefonu	■	■	■

■ Standardní prvek    - Nedostupný prvek výbavy

**BEZPEČNOST**

- **Lexus Safety System +3:**
  - Proaktivní asistent řízení (PDA)
  - Dynamický adaptivní tempomat (DRCC)
  - Adaptivní dálkové světlomety (AHS)
  - Asistent při opuštění jízdního pruhu (LDA)
  - Asistent udržování v jízdním pruhu (LTA)
  - Přednázarový bezpečnostní systém (PCS)
  - Rozpoznávání dopravních značek (RSA)
- Dynamický pohon všech kol (DIRECT4)
- Natáčecí zadní náprava
- Přední i zadní stabilizátory řízení
- Adaptivní odpružení (AVS)
- Upozornění na vozy přijíždějící ze strany vpředu (FCTA)
- Automatické rozblíknání brzdových světel při nouzovém brzdění (FHL)
- Inteligentní parkovací senzory vpředu i vzadu
- Upozornění na vozy přijíždějící ze strany vzadu (RCTA)
- Systém sledování slepého úhlu (BSM)
- Asistent bezpečného vystupování (SEA)
- Integrované řízení dynamiky vozidla (VDIM)
- Panoramatické zobrazení okolí vozu (PVM)

**EXTERIÉR**

- **Pneumatiky a kola:**
  - 21" litá kola, design F SPORT Performance
  - Pneumatiky 235/50 R21
- **Skla:**
  - Protihluková skla s UV filtrem
  - Zatmavená zadní skla
  - Dešťový senzor
- **Světlomety:**
  - Tri-LED světlomety s funkcí AHS (BladeScan)
  - Dynamické nastavování výšky světlometů
  - Ostříkovač světlometů
  - Funkce svícení do zatáček
  - Přední LED směrová světla
  - Přední a zadní mlhová světla
  - LED zadní světla
- **Vnější zpětná zrcátka:**
  - Elektronicky ovládaná
  - Elektrochromatické (řidič)
  - Vyhřívání
- **Další prvky exteriéru:**
  - Střešní ližiny
  - Hmotnost přívěsu, 2000 kg
  - Přední i zadní nárazníky F SPORT
  - Mřížka chladiče F SPORT

**VOLITELNÉ BARVY EXTERIÉRU****VOLITELNÉ BARVY INTERIÉRU**

MATERIÁL SEDADEL	BARVA SEDADEL	OZDOBNÉ OBLOŽENÍ	KÓD
Kůže F SPORT	Černá	Hliníkové	LC 24
Kůže F SPORT	Červená Dark Rose	Hliníkové	LC 34

**INTERIÉR A POHODLÍ**

- **Sedadla:**
  - Kožené čalounění F SPORT Performance
  - Vyhřívání předních sedadel
  - Nastavitelné přední opěrky hlavy (ve 4 směrech)
  - Elektronicky nastavitelná přední sedadla (v 8 směrech)
  - Paměťová funkce na straně řidiče
  - Elektronicky nastavitelná bederní opěrka na předních sedadlech (ve 2 směrech)
  - Odvětrávání předních sedadel
  - Manuálně sklopná zadní sedadla
  - Manuálně nastavitelná zadní sedadla
- **Interiér:**
  - Vyhřívání volant s pádly F SPORT Performance
  - Tazuna (dotykové plochy na volantu)
  - Aktivní akustický systém (ASC)
  - Aktivní potlačení hluku (ANC)
  - Elektronicky nastavitelný sloupek volantu
  - Elektronické ovládání dveří zavazadlového prostoru (otevírání nohou)
  - Elektrochromatické vnitřní zpětné zrcátko
  - Manuálně ovládaná sluneční clona na zadních oknech
  - Vícebarevné prostorové osvětlení
- **Další prvky:**
  - Systém Easy Access pro snadné nastupování i vystupování (s funkcí posouvání volantu i sedadla)
  - Inteligentní bezklíčový systém Smart Entry & Start
  - Volič jízdních režimů: Eco / Normal / Sport
  - Trízónová klimatizace s technologií nanoe™ X

**MULTIMEDIÁLNÍ SYSTÉM**

- 14" dotykový displej
- 12,3" virtuální kokpit Tazuna
- Navigační systém Lexus Premium Navigation
- Integrace chytrého telefonu Apple CarPlay® & Android Auto™
- Head-Up displej (HUD)
- **Služby Lexus Connected:**
  - Dálkově ovládaná klimatizace vozu
  - Funkce "Najít vůz"
  - Hybridní koučování
  - Monitoring údržby a servisu vozu
- Premiový audiosystém s 12 reproduktory
- Bezdrátová nabíječka telefonu

**VOLITELNÉ PRVKY**

- Metalický lak 40 000 Kč
- Prodloužená záruka 3+2/160 000 km 39 900 Kč/32 900 Kč



**RX 500h**

**F SPORT (SFX: V8)**

**2 710 000 Kč**



Ilustrativní zobrazení interiéru: Černá



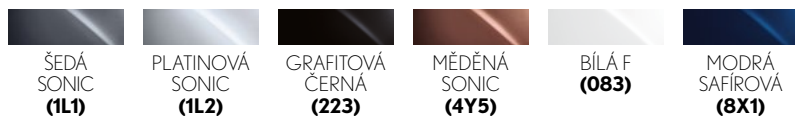
## BEZPEČNOST

- **Lexus Safety System +3:**
  - Proaktivní asistent řízení (PDA)
  - Asistent udržování v jízdním pruhu (LTA)
  - Dynamický adaptivní tempomat (DRCC)
  - Adaptivní dálkové světlomety (AHS)
  - Asistent při opuštění jízdního pruhu (LDA)
  - Přednázarový bezpečnostní systém (PCS)
  - Rozpoznávání dopravních značek (RSA)
- Dynamický pohon všech kol (DIRECT4)
- Natáčecí zadní náprava
- Přední i zadní stabilizátory řízení
- Adaptivní odpružení (AVS)
- Upozornění na vozy přijíždějící ze strany vpředu (FCTA)
- Automatické rozblikání brzdových světel při nouzovém brzdění (FHL)
- Inteligentní parkovací senzory vpředu i vzadu
- Upozornění na vozy přijíždějící ze strany vzadu (RCTA)
- Systém sledování slepého úhlu (BSM)
- Asistent bezpečného vystupování (SEA)
- Integrované řízení dynamiky vozidla (VDIM)
- Panoramatické zobrazení okolí vozidla (PVM)
- **Asistent změny jízdního pruhu (LCA)**
- Systém automatického parkování

## EXTERIÉR

- **Pneumatiky a kola:**
  - 21" litá kola, design F SPORT Performance
  - Pneumatiky 235/50 R21
- **Skla:**
  - Protihluková skla s UV filtrem
  - Zatmavená zadní skla
  - Dešťový senzor
- **Světlomety:**
  - Tri-LED světlomety s funkcí AHS (BladeScan)
  - Dynamické nastavování výšky světlometů
  - Ostříkovač světlometů
  - Funkce svícení do zatáček
  - Přední LED směrová světla
  - Přední i zadní mlhová světla
  - LED zadní světla
- **Vnější zpětná zrcátka:**
  - Elektronicky ovládaná
  - Elektrochromatické (řidič)
  - Vyhřívána
- **Další prvky exteriéru:**
  - Střešní ližiny
  - Hmotnost přívesu, 2000 kg
  - Přední i zadní nárazníky F SPORT
  - Mřížka chladiče F SPORT

## VOLITELNÉ BARVY EXTERIÉRU



## VOLITELNÉ BARVY INTERIÉRU

MATERIÁL SEDADEL	BARVA SEDADEL	OZDOBNÉ OBLOŽENÍ	KÓD
Kůže F SPORT	Černá	Hliníkové	LC 24
Kůže F SPORT	Červená Dark Rose	Hliníkové	LC 34

## INTERIÉR A POHODLÍ

- **Sedadla:**
  - Kožené čalounění F SPORT Performance
  - **Vyhřívání předních i zadních sedadel**
  - Nastavitelné přední opěrky hlavy (ve 4 směrech)
  - Elektronicky nastavitelná přední sedadla (v 8 směrech)
  - Paměťová funkce na straně řidiče
  - Elektronicky nastavitelná bederní opěrka na předních sedadlech (ve 2 směrech)
  - **Elektronicky sklopná zadní sedadla**
  - **Odvětrávání předních i zadních sedadel**
  - **Elektronicky nastavitelná zadní sedadla**
- **Interiér:**
  - Vyhřívání volant s pádly F SPORT Performance
  - Tazuna (dotykové plochy na volantu)
  - Aktivní akustický systém (ASC)
  - Aktivní potlačení hluku (ANC)
  - Elektronicky nastavitelný sloupek volantu
  - Elektronické ovládání dveří zavazadlového prostoru (otevírání nohou)
  - Digitální vnitřní zpětné zrcátko
  - Manuálně ovládaná sluneční clona na zadních oknech
  - Vícebarevné prostorové osvětlení
- **Další prvky:**
  - Systém Easy Access pro snadné nastupování i vystupování (s funkcí posouvání volantu)
  - Inteligentní bezklíčový systém Smart Entry & Start
  - Volič jízdních režimů: Eco / Normal / Sport
  - Třízónová klimatizace s technologií nanoe™ X

## MULTIMEDIÁLNÍ SYSTÉM

- 14" dotykový displej
- 12,3" virtuální kokpit Tazuna
- Navigační systém Lexus Premium Navigation
- Integrace chytrého telefonu Apple CarPlay® & Android Auto™
- Head-Up displej (HUD)
- **Služby Lexus Connected:**
  - Dálkově ovládaná klimatizace vozu
  - Funkce "Najít vůz"
  - Hybridní koučování
  - Monitoring údržby a servisu vozu
- **Prémiový audiosystém Mark Levinson s 21 reproduktory**
- Bezdrátová nabíječka telefonu

## VOLITELNÉ PRVKY

- Metalický lak 40 000 Kč
- Panoramatické střešní okno, otevíratelné (SFX: W4) 50 000 Kč
- Prodloužená záruka 3+2/160 000 km 39 900 Kč/32 900 Kč

**RX 500h**

**F SPORT PLUS (SFX: W3)**

**2 880 000 Kč**



Ilustrativní zobrazení interiéru: Červená Dark Rose

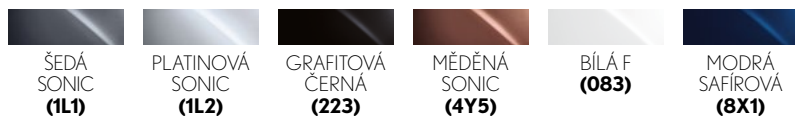
## BEZPEČNOST

- **Lexus Safety System +3:**
  - Proaktivní asistent řízení (PDA)
  - Asistent udržování v jízdním pruhu (LTA)
  - Dynamický adaptivní tempomat (DRCC)
  - Adaptivní dálkové světlomety (AHS)
  - Asistent při opuštění jízdního pruhu (LDA)
  - Přednázarový bezpečnostní systém (PCS)
  - Rozpoznávání dopravních značek (RSA)
- Dynamický pohon všech kol (DIRECT4)
- Natáčecí zadní náprava
- Přední i zadní stabilizátory řízení
- Adaptivní odpružení (AVS)
- Upozornění na vozy přijíždějící ze strany vpředu (FCTA)
- Automatické rozblikání brzdových světel při nouzovém brzdění (FHL)
- Inteligentní parkovací senzory vpředu i vzadu
- Upozornění na vozy přijíždějící ze strany vzadu (RCTA)
- Systém sledování slepého úhlu (BSM)
- Asistent bezpečného vystupování (SEA)
- Integrované řízení dynamiky vozidla (VDIM)
- Panoramatické zobrazování okolí vozidla (PVM)
- Asistent změny jízdního pruhu (LCA)
- Systém automatického parkování

## EXTERIÉR

- **Pneumatiky a kola:**
  - **21" litá kola, design F SPORT Special Edition**
  - Pneumatiky 235/50 R21
- **Skla:**
  - Protihluková skla s UV filtrem
  - Zatmavená zadní skla
  - Dešťový senzor
- **Světlomety:**
  - Tri-LED světlomety s funkcí AHS (BladeScan)
  - Dynamické nastavování výšky světlometů
  - Ostříkovač světlometů
  - Funkce svícení do zatáček
  - Přední LED směrová světla
  - Přední i zadní mlhová světla
  - LED zadní světla
- **Vnější zpětná zrcátka:**
  - Elektronicky ovládaná
  - Elektrochromatické (řidič)
  - Vyhřívání
- **Další prvky exteriéru:**
  - Střešní ližiny
  - Hmotnost přívesu, 2000 kg
  - **Přední i zadní nárazníky F SPORT Special Edition**
  - Mřížka chladiče F SPORT

## VOLITELNÉ BARVY EXTERIÉRU



## VOLITELNÉ BARVY INTERIÉRU

MATERIÁL SEDADEL	BARVA SEDADEL	OZDOBNÉ OBLOŽENÍ	KÓD
Kůže F SPORT	Bílá & Černá	Hliníkové	LC 04

## INTERIÉR A POHODLÍ

- **Sedadla:**
  - Kožené čalounění F SPORT Performance
  - Vyhřívání předních i zadních sedadel
  - Nastavitelné přední opěrky hlavy (ve 4 směrech)
  - Elektronicky nastavitelná přední sedadla (v 8 směrech)
  - Paměťová funkce na straně řidiče
  - Elektronicky nastavitelná bederní opěrka na předních sedadlech (ve 2 směrech)
  - Elektronicky sklopná zadní sedadla
  - Odvětrávání předních i zadních sedadel
  - Elektronicky nastavitelná zadní sedadla
- **Interiér:**
  - Vyhřívání volant s pádly F SPORT Performance
  - Tazuna (dotykové plochy na volantu)
  - Aktivní akustický systém (ASC)
  - Aktivní potlačení hluku (ANC)
  - Elektronicky nastavitelný sloupek volantu
  - Elektronické ovládání dveří zavazadlového prostoru (otevírání nohou)
  - Digitální vnitřní zpětné zrcátko
  - Manuálně ovládaná sluneční clona na zadních oknech
  - Vícebarevné prostorové osvětlení
- **Další prvky:**
  - Systém Easy Access pro snadné nastupování i vystupování (s funkcí posouvání volantu)
  - Inteligentní bezklíčový systém Smart Entry & Start
  - Volič jízdních režimů: Eco / Normal / Sport
  - Třízónová klimatizace s technologií nanoe™ X

## MULTIMEDIÁLNÍ SYSTÉM

- 14" dotykový displej
- 12,3" virtuální kokpit Tazuna
- Navigační systém Lexus Premium Navigation
- Integrace chytrého telefonu Apple CarPlay® & Android Auto™
- Head-Up displej (HUD)
- **Služby Lexus Connected:**
  - Dálkově ovládaná klimatizace vozu
  - Funkce "Najít vůz"
  - Hybridní koučování
  - Monitoring údržby a servisu vozu
- Premiový audiosystém Mark Levinson s 21 reproduktory
- Bezdrátová nabíječka telefonu

## VOLITELNÉ PRVKY

- Metalický lak 40 000 Kč
- Panoramatické střešní okno, otevíratelné (SFX: Y1) 50 000 Kč
- Prodloužená záruka 3+2/160 000 km 39 900 Kč/32 900 Kč

**RX 500h**

**F SPORT SPECIAL EDITION (SFX: Y8)**

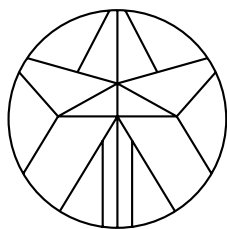
**2 950 000 Kč**



Ilustrativní zobrazení interiéru: Bílá & Černá

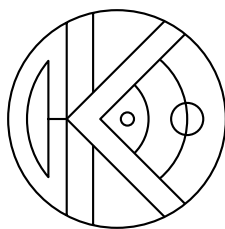
---

# TRADIČNÍ HODNOTY A POVĚSTNÁ JAPONSKÁ DISCIPLÍNA VYRŮSTAJÍCÍ Z NEJHLUBŠÍCH KOŘENŮ TÉTO KULTURY NÁM POMÁHAJÍ VYTVÁŘET LEXUS TAKOVÝ, JAKÝ JE



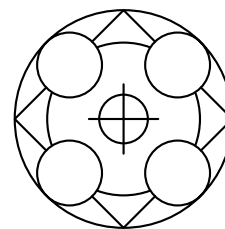
## TAKUMI

Řemeslné zpracování do posledního detailu. Vyškolení mistři výroby bdí nad precizností a nejvyššími standardy všech našich vozů od vývoje až po výrobu.



## KAIZEN

Chceme předběhnout budoucnost. Bezbřehá touha vyrobit to nejlepší auto na světě totiž žene naši představivost neustále kupředu.



## OMOTENASHI

Zažijte předvídavou pohostinnost na vlastní kůži. Ještě než na své přání vůbec stihnete pomyslet, je předem splněno.

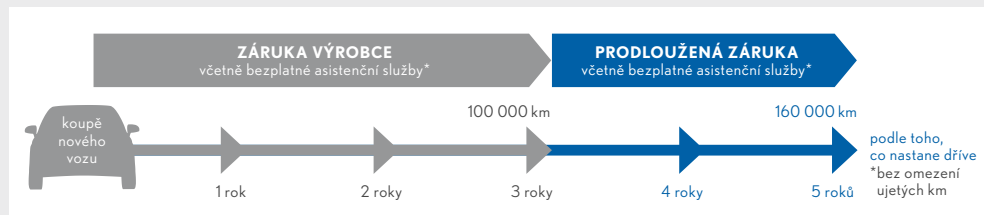


# PRODLOUŽENÁ ZÁRUKA LEXUS 3 + 2 / 160 000 KM

**Prodloužená záruka Lexus** je komplexní pojistný program, který vám poskytne účinnou ochranu v případě neočekávané mechanické nebo elektronické závady na vašem vozidle.

**Prodloužená záruka Lexus** se řídí záručními podmínkami uvedenými v Záruční knížce prodloužené záruky, které jsou k dispozici ke stažení na [www.lexus.cz](http://www.lexus.cz).

## PLATNOST PRODLOUŽENÉ ZÁRUKY LEXUS:



## VÝHODY:

- ✓ Záruční oprava bez finanční spoluúčasti zákazníka
- ✓ Záruční opravy v autorizovaných servisech Lexus
- ✓ Použití originálních náhradních dílů
- ✓ Záruka je přenosná na nového majitele - vyšší zůstatková hodnota vozidla

## ZAKOUPIT LZE:

- A** Při koupi nového vozidla Lexus.
- B** Na vozidlo Lexus v provozu kryté zárukou výrobce. Vozidlo musí být mladší tři let od data počátku záruky výrobce a mít najeto méně než 100 000 km a prokazatelnou historii předepsané servisní údržby.

Součástí programu **Prodloužené záruky Lexus** jsou bezplatné celoevropské silniční asistenční služby.

## ASISTENČNÍ SLUŽBY VYUŽIJETE V PŘÍPADĚ:

- ✓ poruchy
- ✓ nehody
- ✓ problému s palivem
- ✓ vybití akumulátoru
- ✓ defektu pneumatiky
- ✓ ztráty klíčů či uzamčení klíčů ve vozidle
- ✓ krádeže vozu
- ✓ dalších potíží s vaším vozem

**Zkušební operátoři vám vždy poradí a zajistí co nejhodnější řešení vaší situace.**

Bezplatná celoevropská silniční asistenční služba vám vyjždí poskytnout pomoc zdarma **24 hodin denně, 7 dní v týdnu, 365 dní v roce.**

V České republice volejte: **800 100 717**  
V zahraničí volejte: **+420 221 586 505**

## CENÍK PRODLOUŽENÉ ZÁRUKY

Třída vozidel	Základní cena	Sleva	Zvýhodněná cena
<b>Třída 1: LBX</b>	11 900 Kč	17 %	<b>9 900 Kč</b>
<b>Třída 2: UX</b>	18 900 Kč	16 %	<b>15 900 Kč</b>
<b>Třída 3: NX, RX, RZ, ES</b>	39 900 Kč	18 %	<b>32 900 Kč</b>
<b>Třída 4: LC, LS, RC-F, LM</b>	47 900 Kč	17 %	<b>39 900 Kč</b>

**Zvýhodněná cena** - platí při objednání s novým vozidlem nebo při koupi nejpozději do 6 měsíců od předání nového vozidla (počátku záruky výrobce).

**Základní cena** - platí při koupi prodloužené záruky po uplynutí 6 měsíců od předání nového vozidla (počátku záruky výrobce).

Ceny jsou uvedeny včetně DPH. Platnost od 1. 6. 2024.





# LEXUS RX 500h High Performance Hybrid – OFICIÁLNÍ CENÍK

## AUTORIZOVANÍ PARTNEŘI LEXUS:

### LEXUS PRAHA

Bavorská 3  
155 00 Praha  
T: +420 257 222 805  
www.lexus-praha.cz

### LEXUS PRŮHONICE

K Chotobuzi 330  
251 70 Čestlice  
T: +420 233 111 333  
www.lexus-pruhonice.cz

### LEXUS BRNO

Maříkova 48  
621 00 Brno-Ivanovice  
T: +420 547 136 260  
www.lexus-brno.cz

### LEXUS KARLOVY VARY

Chebská 392/116b  
360 06 Karlovy Vary  
T: +420 359 807 380  
www.lexus-karlovyvary.cz

### LEXUS OSTRAVA

Krmelínská 762/12,  
720 00 Ostrava-Hrabová  
T: +420 599 505 417  
www.lexus-ostrava.cz

### LEXUS HRADEC KRÁLOVÉ

Bratří Štefanů 1221/83,  
500 03 Hradec Králové  
T: +420 498 019 850  
www.lexus-hk.cz



Lexus klade vysoký důraz na ochranu životního prostředí. Maximálně usilujeme o to, aby naše vozy po celou dobu své životnosti – od návrhu přes výrobu, distribuci a prodej až po každodenní provoz – co nejméně ovlivňovaly životní prostředí. Váš prodejce Lexus vám poskytne všechny potřebné informace o příslušných předpisech ohledně využití vozů po skončení jejich životnosti.

Údaje o spotřebě pohonných hmot a emisích CO<sub>2</sub> odpovídají závěrům měření podle příslušných směrnic a nařízení EU nebo předpisů EHK pro vozidla s evropskou specifikací. Pokud chcete získat další informace nebo máte zájem o koupi vozidla s evropskou specifikací, obraťte se na svého autorizovaného partnera značky Lexus. Hodnoty spotřeby paliva a emisí CO<sub>2</sub> vašeho vozidla se mohou od těchto měření lišit. Způsob jízdy a další faktory (jako jsou klimatické podmínky, rychlostní profil, stav vozovky, provoz, stav vozidla, osobnost řidiče, instalovaná výbava, použité pneumatiky, zatížení nebo počet přepravovaných cestujících) ovlivňují spotřebu paliva a produkci emisí CO<sub>2</sub>.

Naše nabídka platí do data zveřejněného na internetových stránkách [lexus.cz](http://lexus.cz) nebo do vyčerpání zásob. V případě dalších otázek se obraťte na autorizovaného prodejce Lexus.

Informace týkající se výbavy vozidel jsou pouze orientační a mohou se měnit v závislosti na aktuální výrobě. Maloobchodní ceny uvedené v ceníku zahrnují aktuální celní poplatky a DPH. Ceny se mohou měnit v závislosti na výši DPH nebo směnného kurzu. Ceník se vztahuje jen na vozidla objednaná během platnosti tohoto ceníku. Výbava a ceník jsou platné od 1. 12. 2024 až do odvolání. Společnost Toyota Central Europe – Czech si vyhrazuje právo na jakékoli změny.

Aplikace Android Auto™ v současnosti není k dispozici na Google Play v České republice. Lexus nezodpovídá za poskytování služeb Android Auto.

Modely uvedené v této publikaci a jejich technické specifikace se mohou lišit od modelů a výbavy nabízené na českém trhu. Prezentované fotografie nebo popisy modelů mohou případně obsahovat prvky příplatkové výbavy. Odstíny barev zobrazené v publikaci se mohou mírně lišit od skutečnosti. Nabídka platí až do odvolání. Za případné tiskové chyby neneseme zodpovědnost. Pokud požadujete další informace, kontaktujte prosím místního autorizovaného prodejce Lexus nebo navštivte internetové stránky [www.lexus.cz](http://www.lexus.cz).

Vydáno 2024. © Lexus Česká republika.