

ES

ES 300h



## OFICIÁLNY CENNÍK MY25

PLATNOSŤ: od 1. 6. 2024



## FARBY KAROSÉRIE



085 BIELA SONIC



1J7 TITÁNOVÁ SONIC



1L1 CHRÓMOVÁ SONIC



1L2 IRÍDIOVÁ SONIC



223 ČIERNA GRAFITOVÁ



3R1 ČERVENÁ MORELLO



4X8 BÉŽOVÁ L'ADOVCOVÁ



6X0 ZELENÁ SLNEČNÁ



8X5 MODRÁ HLBINNÁ

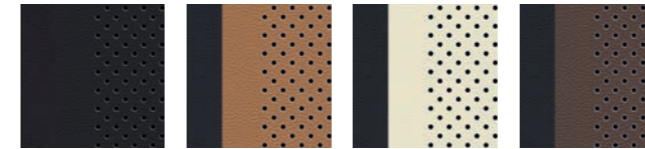
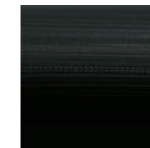
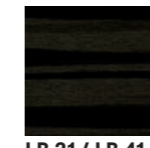
FARBA KAROSÉRIE	ELEGANCE	LIMITED EDITION	PRESTIGE	PRESTIGE TOP	LUXURY
085 Biela Sonic	<input type="checkbox"/>	<input type="checkbox"/>	<input type="checkbox"/>	<input type="checkbox"/>	<input type="checkbox"/>
1J7 Titánová Sonic	<input type="checkbox"/>	<input type="checkbox"/>	<input type="checkbox"/>	<input type="checkbox"/>	<input type="checkbox"/>
1L1 Chrómová Sonic	<input type="checkbox"/>	<input type="checkbox"/>	<input type="checkbox"/>	<input type="checkbox"/>	<input type="checkbox"/>
1L2 Irídiová Sonic	<input checked="" type="checkbox"/>	<input checked="" type="checkbox"/>	<input checked="" type="checkbox"/>	<input checked="" type="checkbox"/>	<input checked="" type="checkbox"/>
223 Čierna Grafitová	<input type="checkbox"/>	<input type="checkbox"/>	<input type="checkbox"/>	<input type="checkbox"/>	<input type="checkbox"/>
3R1 Červená Morello	<input type="checkbox"/>	<input type="checkbox"/>	<input type="checkbox"/>	<input type="checkbox"/>	<input type="checkbox"/>
4X8 Béžová L'adovcová	<input type="checkbox"/>	<input type="checkbox"/>	<input type="checkbox"/>	<input type="checkbox"/>	<input type="checkbox"/>
6X0 Zelená Slnčná	<input type="checkbox"/>	<input type="checkbox"/>	<input type="checkbox"/>	<input type="checkbox"/>	<input type="checkbox"/>
8X5 Modrá Hlbinná	<input type="checkbox"/>	<input type="checkbox"/>	<input type="checkbox"/>	<input type="checkbox"/>	<input type="checkbox"/>

■ metalická farba bez príplatku □ metalická farba na želanie – nie je k dispozícii

VYUŽITE PRI KÚPE NOVÉHO VOZIDLA **30 % ZĽAVU** NA ORIGINALNE ZIMNÉ KOMPLETY



## FAREBNÉ PREVEDENIE INTERIÉRU

KOŽENÉ ČALÚNENIE TAHARA  
ELEGANCE / LIMITED EDITIONLA 20  
ČiernaLA 40  
Orechovo hnedáLA 00  
PieskováLA 70  
Lesná hnedáKOŽENÉ ČALÚNENIE (JEMNÁ KOŽA)  
PRESTIGE / PRESTIGE TOPLB 21 /  
LB 22 / LB 23  
ČiernaLB 41 /  
LB 42 / LB 43  
Orechovo hnedáLB 01 /  
LB 02 / LB 03  
PieskováLB 71 /  
LB 72 / LB 73  
Lesná hnedáKOŽENÉ ČALÚNENIE (SEMIANILÍNOVÁ KOŽA)  
LUXURYLC 21 /  
LC 22 / LC 23  
ČiernaLC 41 /  
LC 42 / LC 43  
Orechovo hnedáLC 01 /  
LC 02 / LC 03  
PieskováLC 71 /  
LC 72 / LC 73  
Lesná hnedáOZDOBNÉ OBLOŽENIE  
ELEGANCE / LIMITED EDITIONLA 20 / LA 40 /  
LA 00 / LA 70  
Čierna zrnitáOZDOBNÉ OBLOŽENIE PRESTIGE / PRESTIGE TOP /  
LUXURYLB 21 / LB 41 /  
LB 01 / LB 71 /  
LC 21 / LC 41 /  
LC 01 / LC 71  
Čierne orechové  
drevo SumiLB 22 / LB 42 /  
LB 02 / LB 72 /  
LC 22 / LC 42 /  
LC 02 / LC 72  
Bambusové drevoLB 23 / LB 43 /  
LB 03 / LB 73 /  
LC 23 / LC 43 /  
LC 03 / LC 73  
Hnedé orechové  
drevo

	ELEGANCE	LIMITED EDITION	PRESTIGE	PRESTIGE TOP	LUXURY
<b>KOŽENÉ ČALÚNENIE TAHARA</b>					
LA 20 Čierna	■	■	-	-	-
LA 40 Orechovo hnedá	■	■	-	-	-
LA 00 Piesková	■	■	-	-	-
LA 70 Lesná hnedá	■	■	-	-	-
<b>KOŽENÉ ČALÚNENIE (JEMNÁ KOŽA)</b>					
LB 21 / LB 22 / LB 23 Čierna	-	-	■	■	-
LB 41 / LB 42 / LB 43 Orechovo hnedá	-	-	■	■	-
LB 01 / LB 02 / LB 03 Piesková	-	-	■	■	-
LB 71 / LB 72 / LB 73 Lesná hnedá	-	-	■	■	-
<b>KOŽENÉ ČALÚNENIE (SEMIANILÍNOVÁ KOŽA)</b>					
LC 21 / LC 22 / LC 23 Čierna	-	-	-	-	■
LC 41 / LC 42 / LC 43 Orechovo hnedá	-	-	-	-	■
LC 01 / LC 02 / LC 03 Piesková	-	-	-	-	■
LC 71 / LC 72 / LC 73 Lesná hnedá	-	-	-	-	■

■ štandardné čalúnenie bez príplatku – nie je k dispozícii

## TECHNICKÉ ÚDAJE



## ES 300h

BENZÍNOVÝ MOTOR	
Zdvihový objem	2 487 cm <sup>3</sup>
Počet valcov/počet ventilov	L4/16
Max. výkon	178 k (131 kW)/5700 ot./min.
Max. krútiaci moment	221 Nm/3600 - 5200 ot./min.
ELEKTROMOTOR	
Max. výkon	120 k (88 kW)
Max. krútiaci moment	202 Nm
HYBRIDNÝ POHON	
Max. výkon	218 k (160 kW)
PREVODOVKA	
Typ	E-CVT (elektronicky riadená prevodovka s plynule meniteľným prevodom)
VÝKONY	
Max. rýchlosť	180 km/h
Zrýchlenie (0 - 100 km/h)	8,9 s
SPOTREBA PALIVA	
Kombinovaná spotreba paliva	5,1 - 5,4 l/100 km*
ÚROVEŇ EMISÍ	
Kombinované emisie CO <sub>2</sub>	115 - 123 g/km*
Emisná norma	EURO 6d-ISC-FCM
PNEUMATIKY A KOLESÁ	
Pneumatiky	215/55 R17
Kolesá	17" kolesá z ľahkej zliatiny

\* Hodnoty spotreby paliva a CO<sub>2</sub> sa merajú v kontrolovanom prostredí na reprezentatívnom výrobnom modeli v súlade s požiadavkami nového európskeho nariadenia WLTP ES 2017/1151 a jeho príslušných zmien a doplnení. Pre ďalšie informácie, alebo v prípade, že máte záujem o kúpu vozidla s európskou špecifikáciou, kontaktujte prosím vášho autorizovaného partnera značky Lexus. Spotreba paliva a hodnoty CO<sub>2</sub> sa môžu u vášho vozidla odlišovať od tohto merania. Spôsob jazdy a ďalšie faktory (ako napr. klimatické podmienky, rýchlostný profil, stav vozovky, dopravná prevádzka, stav vozidla, osobnosť vodiča, inštalovaná výbava, použité pneumatiky, zaťaženie či počet prepravovaných cestujúcich) ovplyvňujú spotrebu paliva a produkované emisie CO<sub>2</sub>.

Poznámka: Pre podrobnejšie technické údaje vrátane všetkých aktualizácií kontaktujte Vášho autorizovaného partnera Lexus.

## CHRÁŇTE SVOJU INVESTÍCIU S LEXUS PROTECT

## OCHRANA VÁŠHO VOZIDLA ZVNÚTRA AJ ZVONKU

- **Lexus ProTect Exteriér:** 5-ročná ochrana laku karosérie s kremíkovou vrstvou (vrátane aplikácie) 499 €
- **Lexus ProTect Interiér:** ochrana interiéru proti znečisteniu (vrátane aplikácie) 119 €
- **Lexus ProTect Kolesá:** ochrana diskov kolies proti znečisteniu (vrátane aplikácie) 69 €



## OBJAVTE VÝHODY OPERATÍVNEHO LEASINGU

## KINTO ONE

KOMFORT Z POUŽÍVANIA VOZIDLA  
BEZ NUTNOSTI OBSTARANIAPODMIENKY ZMLUVY PRISPÔSOBÍTE  
SVOJIM POŽIADAVKÁMNÍZKE NÁKLADY  
NA PREVÁDZKU VOZIDLA

Môžete si dovoliť vozidlo vyššej triedy alebo napríklad druhé auto pre Vašu spoločnosť.



Vďaka dopredu stanovenej a nemennej mesačnej splátke môžete usporiť prostriedky investovať do vecí, ktoré máte radi, alebo napríklad do rozvoja Vašej spoločnosti.



Po ukončení prenájmu môžete vozidlo vymeniť za ďalšie, nové vozidlo.



Všetky formality vybavíte rýchlo na jednom mieste bez ďalších sprostredkovateľov a o Vaše vozidlo sa postaráme 24 hodín denne.

## AKO TO FUNGUJE?

## 01 VYBERTE SI

Na začiatku si vyberiete svoje vozidlo a určíte dobu trvania zmluvy a počet najazdených kilometrov.

## 02 POUŽÍVANIE

V mesačnej splátke sú zahrnuté všetky služby spojené s prevádzkou vozidla vrátane servisu a pneuservisu.

## 03 VÝMENA

Na konci zmluvy môžete auto vymeniť za nové, predĺžiť jeho financovanie, alebo ho odkúpiť.

UŽ OD **525 €** bez DPH\*

\*Vzorová kalkulácia modelu Lexus ES 300h Elegance - leasingová splátka KINTO ONE pre leasingovú zmluvu uzatvorenú na 60 mesiacov s akontáciou 0 % z ceny vozidla a limitom najazdených kilometrov 50 000 km počas doby trvania zmluvy. Informácie sa vzťahujú na vozidlá vyrobené v roku 2024. Podrobnosti o leasingu KINTO ONE a konkrétne podmienky financovania sú k dispozícii u autorizovaných predajcov Toyota a Lexus. Tento materiál nepredstavuje ponuku na uzatvorenie zmluvy v zmysle Občianskeho zákonníka a má iba informatívny charakter. Financujúcim subjektom je spoločnosť Toyota Financial Services Slovakia s.r.o., IČO: 35915404, so sídlom Galvaniho 19045/19, 821 04 Bratislava - mestská časť Ružinov.

## ES 300h

## ELEGANCE (SFX: 40)

**58 900 €**

ŠTANDARDNÁ CENA: **58 900 €**

CENOVÉ ZVÝHODNENIE: **15 000 €**

AKCIOVÁ CENA: **43 900 €**

### BEZPEČNOSŤ A OCHRANA

- Inteligentné parkovacie senzory a systém podpory brzdenia pri parkovaní (PKSB) s rozpoznávaním objektov a vozidiel
- Alarm so snímačom interiéru a senzorom naklonenia
- Akustický výstražný systém – AVAS
- Systém sledovania tlaku v pneumatikách
- **Lexus Safety System +2:**
  - Prednárazový bezpečnostný systém – PCS
  - Dynamický adaptívny tempomat – DRCC
  - Systém varovania pri opustení jazdného pruhu – LDA
  - Asistent poloautonómnej jazdy – LTA
  - Automatické ovládanie diaľkových svetiel – AHB
  - Systém rozpoznávania dopravných značiek – RSA
- Elektrická parkovacia ručná brzda – EPB
- Asistent rozjazdu do kopca – HAC
- Zadná parkovacia kamera
- Systém sledovania mŕtveho uhla – BSM

### EXTERIÉR

- **Svetlometry:**
  - Bi-LED svetlometry
  - Automatické nastavovanie výšky svetlometov (statické)
  - Vysokotlakové ostrekovače svetlometov
  - Funkcia svietenie do zákruty
- **Sklá:**
  - Tónované sklá s UV filtrom
- Dažďový senzor
- **Vonkajšie zrkadlá:**
  - Elektrochromatické vonkajšie spätné zrkadlá
- **Pneumatiky a disky:**
  - 17“ disky z ľahkej zliatiny, dizajn COMFORT
  - Pneumatiky 215/55 R17
- **Ďalšie prvky výbavy:**
  - Zadný spojler
  - Strešné okno

### INTERIÉR – FUNKČNOSŤ A POHODLIE

- **Sedadlá:**
  - Čalúnenie sedadiel Tahara
  - Elektricky nastaviteľné predné sedadlá
  - Bedrová opierka nastaviteľná v 2 smeroch (predné sedadlá)
  - Vyhrievané predné sedadlá
- **Prevedenie interiéru:**
  - Systém Easy Access pre ľahké nastupovanie (nastavenie volantu)
  - Elektricky polohovateľný volant
  - Elektrochromatické vnútorné spätné zrkadlo
- **Ďalšie prvky výbavy:**
  - Dvojtónová automatická klimatizácia so senzorom vlhkosti
  - Volič jazdných režimov: ECO/NORMAL/SPORT

### AUDIO A KOMUNIKÁCIA

- 12,3" dotykový Lexus Media Display
- Navigačný systém Lexus Premium Navigation
- Prémiový audiosystém s 10 reproduktormi
- Služby Lexus Connected (aplikácia Lexus Link)
- Podpora aplikácií Android Auto & Apple CarPlay
- Digitálny tuner na príjem signálu DAB
- 7" farebný multiinformačný displej
- Bluetooth
- DCM modul

### PRVKY NA ŽELANIE

- Predĺžená záruka 3+2 roky/160 000 km + 1 349 €<sup>1</sup>
- Voliteľná farba exteriéru + 1 200 €

## ES 300h

## LIMITED EDITION

(SFX: 44)

ŠTANDARDNÁ CENA: **62 900 €**

CENOVÉ ZVÝHODNENIE: **18 000 €**

AKCIOVÁ CENA: **44 900 €**

### BEZPEČNOSŤ A OCHRANA

- Inteligentné parkovacie senzory a systém podpory brzdenia pri parkovaní (PKSB) s rozpoznávaním objektov a vozidiel
- Alarm so snímačom interiéru a senzorom naklonenia
- Akustický výstražný systém – AVAS
- Systém sledovania tlaku v pneumatikách
- **Lexus Safety System +2:**
  - Prednárazový bezpečnostný systém – PCS
  - Dynamický adaptívny tempomat – DRCC
  - Systém varovania pri opustení jazdného pruhu – LDA
  - Asistent poloautonómnej jazdy – LTA
  - Automatické ovládanie diaľkových svetiel – AHB
  - Systém rozpoznávania dopravných značiek – RSA
- Elektrická parkovacia ručná brzda – EPB
- Asistent rozjazdu do kopca – HAC
- Zadná parkovacia kamera
- Systém sledovania mŕtveho uhla – BSM

### EXTERIÉR

- **Svetlometry:**
  - Bi-LED svetlometry
  - Automatické nastavovanie výšky svetlometov (statické)
  - Vysokotlakové ostrekovače svetlometov
  - Funkcia svietenie do zákruty
- **Sklá:**
  - Tónované sklá s UV filtrom
- Dažďový senzor
- **Vonkajšie zrkadlá:**
  - Elektrochromatické vonkajšie spätné zrkadlá
- **Pneumatiky a disky:**
  - **18“ disky z ľahkej zliatiny, dizajn PRESTIGE**
  - **Pneumatiky 235/45 R18**
- **Ďalšie prvky výbavy:**
  - Zadný spojler
  - Strešné okno

### INTERIÉR – FUNKČNOSŤ A POHODLIE

- **Sedadlá:**
  - Čalúnenie sedadiel Tahara
  - Elektricky nastaviteľné predné sedadlá
  - Bedrová opierka nastaviteľná v 2 smeroch (predné sedadlá)
  - Vyhrievané predné sedadlá
- **Prevedenie interiéru:**
  - Systém Easy Access pre ľahké nastupovanie (nastavenie volantu)
  - Elektricky polohovateľný volant
  - **Vyhrievaný volant**
  - Elektrochromatické vnútorné spätné zrkadlo
- **Ďalšie prvky výbavy:**
  - Dvojtónová automatická klimatizácia so senzorom vlhkosti
  - Volič jazdných režimov: ECO/NORMAL/SPORT

### AUDIO A KOMUNIKÁCIA

- 12,3" dotykový Lexus Media Display
- Prémiový audiosystém s 10 reproduktormi
- Navigačný systém Lexus Premium Navigation
- **Bezdrôtová nabíjačka prenosných zariadení**
- Služby Lexus Connected (aplikácia Lexus Link)
- Podpora aplikácií Android Auto & Apple CarPlay
- Digitálny tuner na príjem signálu DAB
- 7" farebný multiinformačný displej
- Bluetooth
- DCM modul

### PRVKY NA ŽELANIE

- Predĺžená záruka 3+2 roky/160 000 km + 1 349 €<sup>1</sup>
- Voliteľná farba exteriéru + 1 200 €

### VOLITELNÉ FARBY EXTERIÉRU

BIELA SONIC (085)	TITÁNOVÁ SONIC (1J7)	CHRÓMOVÁ SONIC (1L1)	ČIERNÁ GRAFITOVÁ (223)	ČERVENÁ MORELLO (3R1)	BÉŽOVÁ LADOVCOVÁ (4X8)	ZELENÁ SLNEČNÁ (6X0)	MODRÁ HLBINNÁ (8X5)	IRÍDIOVÁ SONIC (1L2)

### PREVEDENIE INTERÉRU ELEGANCE (ČALÚNENIE TAHARA)

FARBA SEDADIEL	OZDOBNÉ OBLOŽENIE	KÓD
Čierna	Čierna	LA 20
Orechovo hnedá	Čierna	LA 40
Piesková	Čierna	LA 00
Lesná hnedá	Čierna	LA 70

06 | ELEGANCE

### ŠTANDARDNÁ

### VOLITELNÉ FARBY EXTERIÉRU

BIELA SONIC (085)	TITÁNOVÁ SONIC (1J7)	CHRÓMOVÁ SONIC (1L1)	ČIERNÁ GRAFITOVÁ (223)	ČERVENÁ MORELLO (3R1)	BÉŽOVÁ LADOVCOVÁ (4X8)	ZELENÁ SLNEČNÁ (6X0)	MODRÁ HLBINNÁ (8X5)	IRÍDIOVÁ SONIC (1L2)

### PREVEDENIE INTERÉRU LIMITED EDITION (ČALÚNENIE TAHARA)

FARBA SEDADIEL	OZDOBNÉ OBLOŽENIE	KÓD
Čierna	Čierna	LA 20
Orechovo hnedá	Čierna	LA 40
Piesková	Čierna	LA 00
Lesná hnedá	Čierna	LA 70

Ceny sú uvedené vrátane 20% DPH. Zvýraznené prvky výbavy sú navyše oproti výbave Elegance.

<sup>1</sup>Zobrazená zvýhodnená cena platí pri kúpe záruky s novým vozidlom, resp. do 6 mesiacov od prevzatia vozidla.

LIMITED EDITION | 07

<sup>1</sup>Zobrazená zvýhodnená cena platí pri kúpe záruky s novým vozidlom, resp. do 6 mesiacov od prevzatia vozidla.

**ES 300h****PRESTIGE (SFX: BH)****66 900 €****BEZPEČNOSŤ A OCHRANA**

- Inteligentné parkovacie senzory a systém podpory brzdenia pri parkovaní (PKSB) s rozpoznávaním objektov a vozidiel
- Alarm so snímačom interiéru a senzorom naklonenia
- Akustický výstražný systém – AVAS
- Systém sledovania tlaku v pneumatikách
- **Lexus Safety System +2:**
  - Prednárazový bezpečnostný systém – PCS
  - Dynamický adaptívny tempomat – DRCC
  - Systém varovania pri opustení jazdného pruhu – LDA
  - Asistent poloautonómnej jazdy – LTA
  - **Adaptívne diaľkové svetlá – AHS**
  - Systém rozpoznávania dopravných značiek – RSA
- Elektrická parkovacia ručná brzda – EPB
- Asistent rozjazdu do kopca – HAC
- Zadná parkovacia kamera
- Systém sledovania mŕtveho uhla – BSM

**EXTERIÉR**

- **Svetlomety:**
  - Trojité LED svetlomety
  - **Automatické nastavovanie výšky svetlometov (dynamické)**
  - Vysokotlakové ostrekovače svetlometov
  - Funkcia svietenie do zákruty
  - **LED smerové ukazovatele**
- **Sklá:**
  - Tónované sklá s UV filtrom
- Dažďový senzor
- **Vonkajšie zrkadlá:**
  - Elektrochromatické vonkajšie spätné zrkadlá
  - **Vonkajšie spätné zrkadlá s pamäťovou funkciou**
  - **Sklopné vonkajšie spätné zrkadlá s automatickou clonou**
  - **Vonkajšie spätné zrkadlá s automatickým sklopením pri zaradení spätného chodu**
- **Pneumatiky a disky:**
  - 18" disky z ľahkej zliatiny, dizajn PRESTIGE
  - Pneumatiky 235/45 R18
- **Ďalšie prvky výbavy:**
  - Zadný spojler
  - Strešné okno

**INTERIÉR – FUNKČNOSŤ A POHODLIE**

- **Sedadlá:**
  - **Kožené čalúnenie sedadiel**
  - Elektricky nastaviteľné predné sedadlá
  - **Sedadlo vodiča s pamäťovou funkciou**
  - **Bedrová opierka nastaviteľná v 4 smeroch (vodič), v 2 smeroch (spolujazdec)**
  - Vyhrievané predné sedadlá
  - **Odvetrávané predné sedadlá**
- **Prevedenie interiéru:**
  - **Systém Easy Access pre ľahké nastupovanie (nastavenie volantu a sedadla)**
  - Elektricky polohovateľný volant
  - **Vyhrievaný drevený volant**
  - Elektrochromatické vnútorné spätné zrkadlo
  - **Slnečné clony (zadné okná)**
- **Ďalšie prvky výbavy:**
  - Dvojzónová automatická klimatizácia so senzorom vlhkosti
  - Volič jazdných režimov: ECO/NORMAL/SPORT
  - **Elektricky ovládané otváranie batožinového priestoru (bezdotykový senzor)**

**AUDIO A KOMUNIKÁCIA**

- 12,3" dotykový Lexus Media Display
- Prémiový audiosystém s 10 reproduktormi
- Navigačný systém Lexus Premium Navigation
- Bezdrôtová nabíjačka prenosných zariadení
- Služby Lexus Connected (aplikácia Lexus Link)
- Podpora aplikácií Android Auto & Apple CarPlay
- Digitálny tuner na príjem signálu DAB
- 7" farebný multiinformačný displej
- Bluetooth
- DCM modul

**PRVKY NA ŽELANIE**

- Predĺžená záruka 3+2 roky/160 000 km +1 349 €<sup>1</sup>
- Voliteľná farba exteriéru +1 200 €
- Prémiový audiosystém Mark Levinson so 17 reproduktormi (SFX: BP) +1 300 €

**VOLITEĽNÉ FARBY EXTERIÉRU**

BIELA SONIC (085)	TITÁNOVÁ SONIC (1J7)	CHRÓMOVÁ SONIC (1L1)	ČIERNÁ GRAFITOVÁ (223)	ČERVENÁ MORELLO (3R1)	BÉŽOVÁ L'ADOVCOVÁ (4X8)	ZELENÁ SLNEČNÁ (6X0)	MODRÁ HLBINNÁ (8X5)	IRÍDIOVÁ SONIC (1L2)

PREVEDENIE INTERÉRU PRESTIGE (ČALÚNENIE JEMNÁ KOŽA)		
FARBA SEDADIEL	OZDOBNÉ OBLOŽENIE	KÓD
Čierna	Čierne orechové drevo Sumi / Bambusové drevo / Hnedé orechové drevo	LB 21/LB 22/LB 23
Orechovo hnedá	Čierne orechové drevo Sumi / Bambusové drevo / Hnedé orechové drevo	LB 41/LB 42/LB 43
Piesková	Čierne orechové drevo Sumi / Bambusové drevo / Hnedé orechové drevo	LB 01/LB 02/LB 03
Lesná hnedá	Čierne orechové drevo Sumi / Bambusové drevo / Hnedé orechové drevo	LB 71/LB 72/LB 73

08 | PRESTIGE

Ceny sú uvedené vrátane 20% DPH.

<sup>1</sup>Zobrazená zvýhodnená cena platí pri kúpe záruky s novým vozidlom, resp. do 6 mesiacov od prevzatia vozidla.**ES 300h****PRESTIGE TOP (SFX: BE)****68 900 €****BEZPEČNOSŤ A OCHRANA**

- **Inteligentné parkovacie senzory a systém podpory brzdenia pri parkovaní (PKSB) s rozpoznávaním objektov, vozidiel a chodcov**
- Alarm so snímačom interiéru a senzorom naklonenia
- Akustický výstražný systém – AVAS
- Systém sledovania tlaku v pneumatikách
- **Lexus Safety System +2:**
  - Prednárazový bezpečnostný systém – PCS
  - Dynamický adaptívny tempomat – DRCC
  - Systém varovania pri opustení jazdného pruhu – LDA
  - Asistent poloautonómnej jazdy – LTA
  - Adaptívne diaľkové svetlá – AHS
  - Systém rozpoznávania dopravných značiek – RSA
- Elektrická parkovacia ručná brzda – EPB
- Asistent rozjazdu do kopca – HAC
- Zadná parkovacia kamera
- **Panoramatické zobrazenie okolia vozidla – PVM**
- Systém sledovania mŕtveho uhla – BSM

**EXTERIÉR**

- **Svetlomety:**
  - Trojité LED svetlomety
  - Automatické nastavovanie výšky svetlometov (dynamické)
  - Vysokotlakové ostrekovače svetlometov
  - Funkcia svietenie do zákruty
  - LED smerové ukazovatele
- **Sklá:**
  - Tónované sklá s UV filtrom
- Dažďový senzor
- **Vonkajšie zrkadlá:**
  - Elektrochromatické vonkajšie spätné zrkadlá
  - Vonkajšie spätné zrkadlá s pamäťovou funkciou
  - Sklopné vonkajšie spätné zrkadlá s automatickou clonou
  - Vonkajšie spätné zrkadlá s automatickým sklopením pri zaradení spätného chodu
- **Pneumatiky a disky:**
  - 18" disky z ľahkej zliatiny, dizajn PRESTIGE
  - Pneumatiky 235/45 R18
- **Ďalšie prvky výbavy:**
  - Zadný spojler
  - Strešné okno

**VOLITEĽNÉ FARBY EXTERIÉRU**

BIELA SONIC (085)	TITÁNOVÁ SONIC (1J7)	CHRÓMOVÁ SONIC (1L1)	ČIERNÁ GRAFITOVÁ (223)	ČERVENÁ MORELLO (3R1)	BÉŽOVÁ L'ADOVCOVÁ (4X8)	ZELENÁ SLNEČNÁ (6X0)	MODRÁ HLBINNÁ (8X5)	IRÍDIOVÁ SONIC (1L2)

PREVEDENIE INTERÉRU PRESTIGE TOP (ČALÚNENIE JEMNÁ KOŽA)		
FARBA SEDADIEL	OZDOBNÉ OBLOŽENIE	KÓD
Čierna	Čierne orechové drevo Sumi / Bambusové drevo / Hnedé orechové drevo	LB 21/LB 22/LB 23
Orechovo hnedá	Čierne orechové drevo Sumi / Bambusové drevo / Hnedé orechové drevo	LB 41/LB 42/LB 43
Piesková	Čierne orechové drevo Sumi / Bambusové drevo / Hnedé orechové drevo	LB 01/LB 02/LB 03
Lesná hnedá	Čierne orechové drevo Sumi / Bambusové drevo / Hnedé orechové drevo	LB 71/LB 72/LB 73

Ceny sú uvedené vrátane 20% DPH. Zvýraznené prvky výbavy sú navyše oproti výbave Elegance.

<sup>1</sup>Zobrazená zvýhodnená cena platí pri kúpe záruky s novým vozidlom, resp. do 6 mesiacov od prevzatia vozidla.**INTERIÉR – FUNKČNOSŤ A POHODLIE**

- **Sedadlá:**
  - Kožené čalúnenie sedadiel
  - Elektricky nastaviteľné predné sedadlá
  - Sedadlo vodiča s pamäťovou funkciou
  - Bedrová opierka nastaviteľná v 4 smeroch (vodič), v 2 smeroch (spolujazdec)
  - Vyhrievané predné sedadlá
  - **Odvetrávané predné sedadlá**
- **Prevedenie interiéru:**
  - Systém Easy Access pre ľahké nastupovanie (nastavenie volantu a sedadla)
  - Elektricky polohovateľný volant
  - Vyhrievaný drevený volant
  - Elektrochromatické vnútorné spätné zrkadlo
  - **Slnečné clony (zadné okná)**
- **Ďalšie prvky výbavy:**
  - Dvojzónová automatická klimatizácia so senzorom vlhkosti
  - Volič jazdných režimov: ECO/NORMAL/SPORT
  - Elektricky ovládané otváranie batožinového priestoru (bezdotykový senzor)

**AUDIO A KOMUNIKÁCIA**

- 12,3" dotykový Lexus Media Display
- **Prémiový audiosystém Mark Levinson so 17 reproduktormi**
- Navigačný systém Lexus Premium Navigation
- Bezdrôtová nabíjačka prenosných zariadení
- Služby Lexus Connected (aplikácia Lexus Link)
- Podpora aplikácií Android Auto & Apple CarPlay
- Digitálny tuner na príjem signálu DAB
- 7" farebný multiinformačný displej
- Bluetooth
- DCM modul

**PRVKY NA ŽELANIE**

- Predĺžená záruka 3+2 roky/160 000 km +1 349 €<sup>1</sup>
- Voliteľná farba exteriéru +1 200 €

PRESTIGE TOP | 09

## ES 300h

## LUXURY

(SFX: RD)

ŠTANDARDNÁ CENA: 75 900 €

CENOVÉ ZVÝHODNENIE: 15 910 €

AKCIOVÁ CENA: 59 990 €

## BEZPEČNOSŤ A OCHRANA

- Inteligentné parkovacie senzory a systém podpory brzdenia pri parkovaní (PKSB) s rozpoznávaním objektov, vozidiel a chodcov
- Alarm so snímačom interiéru a senzorom naklonenia
- Akustický výstražný systém – AVAS
- Systém sledovania tlaku v pneumatikách
- **Lexus Safety System +2:**
  - Prednárazový bezpečnostný systém – PCS
  - Dynamický adaptívny tempomat – DRCC
  - Systém varovania pri opustení jazdného pruhu – LDA
  - Asistent poloautonómnej jazdy – LTA
  - Adaptívne diaľkové svetlá – AHS
  - Systém rozpoznávania dopravných značiek – RSA
- Elektrická parkovacia ručná brzda – EPB
- Asistent rozjazdu do kopca – HAC
- Zadná parkovacia kamera
- Panoramatické zobrazenie okolia vozidla – PVM
- Systém sledovania mŕtveho uhla – BSM

## EXTERIÉR

- **Svetlomety:**
  - Trojité LED svetlomety
  - Automatické nastavovanie výšky svetlomiet (dynamické)
  - Vysokotlakové ostrekovače svetlomiet
  - Funkcia svietenie do zákruty
  - LED smerové ukazovatele
- **Sklá:**
  - Tónované sklá s UV filtrom
- **Dažďový senzor**
- **Vonkajšie zrkadlá:**
  - Elektrochromatické vonkajšie spätné zrkadlá
  - Vonkajšie spätné zrkadlá s pamäťovou funkciou
  - Sklopné vonkajšie spätné zrkadlá s automatickou clonou
  - Vonkajšie spätné zrkadlá s automatickým sklopením pri zaradení spätného chodu
- **Pneumatiky a disky:**
  - 18" disky z ľahkej zliatiny, dizajn LUXURY
  - Pneumatiky 235/45 R18
- **Ďalšie prvky výbavy:**
  - Zadný spojler
  - Strešné okno

## INTERIÉR – FUNKČNOSŤ A POHODLIE

- **Sedadlá:**
  - **Kožené čalúnenie sedadiel (semianilínová koža)**
  - Elektricky nastaviteľné predné sedadlá
  - **Sedadlá vodiča a spolujazdca s pamäťovou funkciou**
  - **Bedrová opierka nastaviteľná v 4 smeroch (vodič aj spolujazdec)**
  - **Ovládací panel pre zadné sedadlá**
  - **Elektrické ovládanie sedadla spolujazdca zo zadného sedadla**
  - **Polohovanie zadných sedadiel**
  - **Vyhrievané predné a zadné sedadlá**
  - Odvetrávané predné sedadlá
- **Prevedenie interiéru:**
  - Systém Easy Access pre ľahké nastupovanie (nastavenie volantu a sedadla)
  - Elektricky polohovateľný volant
  - Vyhrievaný drevený volant
  - Elektrochromatické vnútorné spätné zrkadlo
  - **Slnčné clony (zadné okná a sklo)**
- **Ďalšie prvky výbavy:**
  - **Trojzónová automatická klimatizácia so senzorom vlhkosti**
  - Volič jazdných režimov: ECO/NORMAL/SPORT
  - Elektricky ovládané otváranie batožinového priestoru (bezdotykový senzor)
  - **Elektronický kartový kľúč Card Key**

## AUDIO A KOMUNIKÁCIA

- 12,3" dotykový Lexus Media Display
- Prémiový audiosystém Mark Levinson so 17 reproduktormi
- Navigačný systém Lexus Premium Navigation
- **Projekčný Head-Up displej**
- Bezdrôtová nabíjačka prenosných zariadení
- Služby Lexus Connected (aplikácia Lexus Link)
- Podpora aplikácií Android Auto & Apple CarPlay
- Digitálny tuner na príjem signálu DAB
- 7" farebný multiinformačný displej
- Bluetooth
- DCM modul

## PRVKY NA ŽELANIE

- Predĺžená záruka 3+2 roky/160 000 km +1 349 €<sup>1</sup>
- Voliteľná farba exteriéru +1 200 €

## VOLITELNÉ FARBY EXTERIÉRU

BIELA SONIC (085)	TITÁNOVÁ SONIC (1J7)	CHRÓMOVÁ SONIC (1L1)	ČIERNA GRAFITOVÁ (223)	ČERVENÁ MORELLO (3R1)	BÉŽOVÁ L'ADOVCOVÁ (4X8)	ZELENÁ SLNEČNÁ (6X0)	MODRÁ HLBINNÁ (8X5)	IRIDIOVÁ SONIC (1L2)

## PREVEDENIE INTERIÉRU LUXURY (ČALÚNENIE SEMIANILÍNOVÁ KOŽA)

FARBA SEDADIEL	OZDOBNÉ OBLOŽENIE	KÓD
Čierna	Čierne orechové drevo Sumi / Bambusové drevo / Hnedé orechové drevo	LC 21/LC 22/LC 23
Orechovo hnedá	Čierne orechové drevo Sumi / Bambusové drevo / Hnedé orechové drevo	LC 41/LC 42/LC 43
Piesková	Čierne orechové drevo Sumi / Bambusové drevo / Hnedé orechové drevo	LC 01/LC 02 / LC 03
Lesná hnedá	Čierne orechové drevo Sumi / Bambusové drevo / Hnedé orechové drevo	LC 71/LC 72/LC 73

## ŠTANDARDNÁ

## NAJMODERNEJŠÍ BEZPEČNOSTNÝ SYSTÉM LEXUS SAFETY SYSTEM

Objavte najmodernejší bezpečnostný systém, ktorý prináša **absolútnu bezpečnosť** pre vodiča aj celú posádku.

Lexus ES ponúka už v štandardnej výbave sadu **bezpečnostných asistentov** Lexus Safety System +2, ktoré zahŕňajú:



**PCS** – prednárazový bezpečnostný systém je navrhnutý tak, aby **zabránil alebo minimalizoval** následky kolízie. Je rozšírený o technológiu **detekcie chodcov a cyklistov**.



**DRCC** – adaptívny tempomat pomocou radaru **automaticky udržiava vzdialenosť** od vpredu idúceho vozidla.



**LDA** – systém varovania pri **opustení jazdného pruhu**.



**AHB** – automatické ovládanie diaľkových svetiel **zabraňuje oslneniu** ostatných vodičov.



**RSA** – systém **rozpoznávanie dopravných značiek**.



**SWAY** – technológia **upozorňujúca na únavu** vodiča.



**LTA** – asistent poloautonómnej jazdy, ktorý **udržiava vozidlo v strede jazdného pruhu**.



## EXTRA VÝBAVA K SYSTÉMU LEXUS SAFETY SYSTEM +2



**AHS** – adaptívny systém diaľkových svetiel Blade Scan.



**BSM** – systém **monitoruje** tzv. mŕtvy uhol a v prípade nebezpečenstva **upozorní** vodiča svetelným signálom.



**RCTAB** – systém sleduje prevádzku v priečnom smere za vozidlom. Obsahuje funkciu brzdenia, ktorá pomáha **predchádzať kolízii** pri vychádzaní z parkovacieho miesta.



**ICS** – inteligentné parkovacie senzory s detekciou prekážok a funkciou brzdenia.

---

# LEXUS ES 300h – CENNÍK

---

## AUTORIZOVANÝ PREDAJCA A SERVIS:

**LEXUS BRATISLAVA** – Lexus Centrum, Einsteinova 13, Bratislava | Telefón: +421 262 414 322 | [www.lexus-bratislava.sk](http://www.lexus-bratislava.sk)

**LEXUS ŽILINA** – Dlhá 84, Žilina | Telefón: +421 41 7065 500 | [www.lexus-zilina.sk](http://www.lexus-zilina.sk)

**LEXUS KOŠICE** – Prešovská cesta 79, Košice | Telefón: +421 55 7897 061 | [www.lexus-kosice.sk](http://www.lexus-kosice.sk)

---



Spoločnosť Lexus kladie vysoký dôraz na ochranu životného prostredia. Maximálne sa usilujeme o to, aby naše vozidlá po celú dobu svojej životnosti – od návrhu, cez výrobu, distribúciu a predaj, až po každodennú prevádzku – čo najmenej ovplyvňovali životné prostredie. Váš predajca Lexus vám poskytne všetky potrebné informácie o príslušných predpisoch týkajúcich sa využitia vozidiel po skončení ich životnosti.

Ponuka platí do termínu zverejneného na internetových stránkach [lexus.sk](http://lexus.sk) alebo do vyčerpania zásob. S ďalšími otázkami sa obráťte na autorizovaného predajcu Lexus.

Informácie o prvkoch výbavy vozidiel sú len orientačné a môžu sa meniť v závislosti od aktuálnej výroby. Maloobchodné ceny uvedené v cenníku zahŕňajú DPH. Ceny sa môžu meniť v závislosti od výšky DPH. Cenník sa vzťahuje iba na vozidlá objednané počas platnosti cenníka. Ceny uvedené v tejto publikácii sú len orientačné a nemožno ich považovať za cenovú ponuku. Zoznam prvkov výbavy s cenníkom má platnosť od 1. 6. 2024 až do vydania nového cenníka. Spoločnosť Toyota Central Europe – Slovakia s.r.o. si vyhradzuje právo na akékoľvek zmeny.

Modely uvedené v tejto publikácii a ich technické špecifikácie sa môžu líšiť od modelov a výbavy ponúkaných na slovenskom trhu. Prezentované fotografie alebo popisy modelov môžu prípadne obsahovať prvky príplatkovej výbavy. Odtiene farieb zobrazené v publikácii sa môžu mierne líšiť od skutočnosti. Ponuka platí až do odvolania. Za prípadné tlačové chyby nenesieme zodpovednosť. Ak požadujete ďalšie informácie, kontaktujte prosím miestneho autorizovaného predajcu Lexus alebo navštívte internetové stránky [www.lexus.sk](http://www.lexus.sk). Vytlačené v 2024. © Lexus Slovenská republika.

[www.lexus.sk](http://www.lexus.sk)

[www.facebook.com/LexusSlovensko](https://www.facebook.com/LexusSlovensko)

[www.instagram.com/LexusSlovensko](https://www.instagram.com/LexusSlovensko)

 **LEXUS**  
EXPERIENCE AMAZING