

RX



DOPREDAJ SKLADOVÝCH VOZIDIEL MY24

RX 500h High Performance Hybrid

PLATNOSŤ: od 1.1. 2025

K DISPOZÍCII DO VYPREDANIA SKLADOVÝCH VOZIDIEL



TECHNICKÉ ÚDAJE



RX 500h

HYBRIDNÝ POHON

Maximálny systémový výkon [k(kW)] 371 (273)

BENZÍNOVÝ MOTOR

Zdvihový objem [cm³] 2393

Maximálny výkon [k(kW)/rpm] 272 (200)/6000

Maximálny krútiaci moment [Nm/rpm] 460/2000 - 3000

ELEKTROMOTORY

Maximálny výkon predného elektromotoru [k(kW)] 87 (64)

Maximálny výkon zadného elektromotoru [k(kW)] 103 (76)

Maximálny krútiaci moment predného elektromotoru [Nm] 292

Maximálny krútiaci moment zadného elektromotoru [Nm] 169

BATÉRIA

Typ batérie Nikel-metal hydridová

Počet článkov 240

PREVODOVKA

Typ Automatická 6 stupňová

VÝKON

Maximálna rýchlosť [km/h] 210

Zrýchlenie [0 - 100 km/h] 6,2 s

SPOTREBA PALIVA

Kombinovaná spotreba paliva [l/100 km] 8,0 - 8,3

Objem palivovej nádrže [l] 65

EMISIE

Kombinované emisie CO₂ [g/km] 182 - 189

Emisná norma EURO 6E s OBD

ROZMERY A HMOTNOSŤ

Objem batožinového priestoru [l] 612

Celková hmotnosť vozidla [kg] 2750

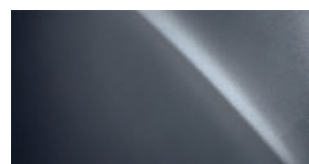
Pohotovostná hmotnosť [kg (min - max)] 2100 - 2190



Hodnoty spotreby paliva a emisií CO₂ budú merané v kontrolovanom prostredí na európskom sériovom modeli v súlade s požiadavkami nariadenia ES 2017/1151 a jeho príslušných doplnení. Ak máte záujem o ďalšie informácie, prípadne o kúpu vozidla s európskou špecifikáciou, kontaktujte miestneho autorizovaného predajcu Lexus. Hodnoty spotreby paliva a emisií CO₂ vášho vozidla sa môžu líšiť od oficiálne nameraných hodnôt. Spôsob jazdy a ďalšie faktory (ako sú podmienky na cestách, premávka, stav vozidla, tlak v pneumatikách, namontované zariadenia, zaťaženie, počet cestujúcich...) tiež zohrávajú svoju úlohu pri určovaní skutočnej spotreby paliva a emisií CO₂ vozidla.

LEXUS RX 500H - FARBY EXTERIÉRU

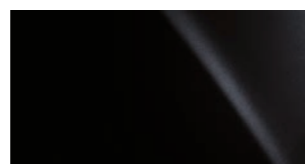
METALICKÉ FARBY



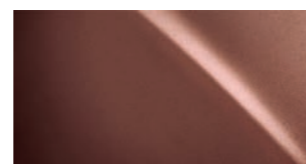
1L1 CHRÓMOVÁ SONIC



1L2 IRÍDIOVÁ SONIC



223 ČIERNÁ GRAFITOVÁ



4Y5 MEDENÁ SONIC



083 BIELA NOVA



8X1 MODRÁ ZAFÍROVÁ

KÓD	NÁZOV	VÝBAVA	
		F SPORT PERFORMANCE	F SPORT PERFORMANCE TOP
1L1	CHRÓMOVÁ SONIC	<input type="checkbox"/>	<input type="checkbox"/>
1L2	IRÍDIOVÁ SONIC	<input type="checkbox"/>	<input type="checkbox"/>
223	ČIERNÁ GRAFITOVÁ	<input type="checkbox"/>	<input type="checkbox"/>
4Y5	MEDENÁ SONIC	<input type="checkbox"/>	<input type="checkbox"/>
083	BIELA NOVA	<input type="checkbox"/>	<input type="checkbox"/>
8X1	MODRÁ ZAFÍROVÁ	<input type="checkbox"/>	<input type="checkbox"/>

voliteľná farba exteriéru – nie je dostupná



AKCIOVÁ PONUKA

LIMITOVANÁ PONUKA SKLADOVÝCH VOZIDIEL ZÍSKAJTE SVOJ LEXUS RX BEZ ČAKANIA A SO ŠPECIÁLNOU PONUKOU

RX 500h - vo výbave F Sport



ŠTANDARDNÁ CENA: 102 000 €
ZĽAVA: 12 200 €
AKCIOVÁ CENA: 89 800 €

Najvýhodnejšia cena za posledných 30 dní: 83 400 €

OPERATÍVNY LEASING KINTO
- MESAČNÁ SPLÁTKA: 938 € bez DPH

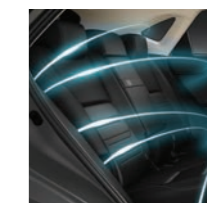
VYUŽITE PRI KÚPE NOVÉHO
VOZIDLA **30 % ZĽAVU** NA
ORIGINÁLNE ZIMNÉ KOMPLETY



CHRÁŇTE SVOJU INVESTÍCIU S LEXUS PROTECT

OCHRANA VÁŠHO VOZIDLA ZVNÚTRA AJ ZVONKU

- **Lexus ProTect Exteriér:** 5-ročná ochrana laku karosérie s kremíkovou vrstvou (vrátane aplikácie) 499 €
- **Lexus ProTect Interiér:** ochrana interiéru proti znečisteniu (vrátane aplikácie) 119 €
- **Lexus ProTect Kolesá:** ochrana diskov kolies proti znečisteniu (vrátane aplikácie) 69 €



PRVKY VÝBAVY

	F SPORT PERFORMANCE	F SPORT PERFORMANCE TOP
LEXUS SAFETY SYSTEM +3		
Prednárazový bezpečnostný systém (PCS)	■	■
Adaptívny tempomat (DRCC)	■	■
Systém varovania pri opustení jazdného pruhu (LDA)	■	■
Asistent poloautonómnej jazdy v jazdnom pruhu (LTA)	■	■
Adaptívne diaľkové svetlá (AHS)	■	■
Systém rozpoznávania dopravných značiek (RSA)	■	■
BEZPEČNOSŤ A OCHRANA		
Dynamický pohon všetkých kolies (DIRECT 4)	■	■
Natáčacia zadná náprava	■	■
Predné a zadné stabilizátory riadenia	■	■
Systém adaptívneho odpruženia zavesenia kolies (AVS)	■	■
Predkolízne výstražné svetlá (FHL)	■	■
Inteligentné parkovacie senzory v predu a vzadu	■	■
Systém sledovania dopravy za vozidlom (RCTA)	■	■
Systém sledovania mŕtveho uhla (BSM)	■	■
Asistent bezpečného vystupovania (SEA)	■	■
Integrované riadenie dynamiky vozidla (VDIM)	■	■
Zadná parkovacia kamera	■	■
Systém sledovania dopravy pred vozidlom (FCTA)	–	■
Panoramatické zobrazenie okolia vozidla (PVM)	–	■
Alarm so senzorom vniknutia, naklonenia a rozbitia okna	■	■
Asistent rozjazdu do kopca (HAC)	■	■
Stabilizačný systém (VSC)	■	■
Systém núdzového zastavenia jazdy (EDSS)	■	■
Systém sledovania vodiča	–	■
Proaktívny jazdný asistent	■	■
Prednárazový bezpečnostný systém (PCS)	■	■
Núdzový asistent riadenia (ESA)	■	■
Asistent odbočovania na križovatke	■	■
EXTERIÉR		
21" disky z ľahkej zliatiny, dizajn F SPORT Performance (pneumatiky 235/50 R21)	■	■
Protihlukové sklá s UV filtrom	■	■
Privacy glass (zatmavené sklá zadných a piatych dverí)	■	■
Dažďový senzor	■	■
Quad-LED svetlomety s funkciou AHS - Adaptívne diaľkové svetlá (typu BladeScan)	■	■
Dynamické nastavenie svetlometov	■	■
Ostrekovače svetlometov	■	■
Predné LED smerové svetlá	■	■
Predné a zadné hmlové svetlá	■	■
LED zadné svetlá	■	■
Vonkajšie spätné zrkadlá, elektronicky ovládané, vyhrievané, elektrochromatické na strane vodiča	■	■
Sklápanie zrkadiel pri cúvaní	■	■
Predné a zadné nárazníky F Sport Performance	■	■
Mriežka chladiča F Sport Performance	■	■
Integrovaný strešný nosič	■	■
Ťažná kapacita: 2000 kg	■	■
Funkcia svietenia do zákrut	■	■
Osvetlenie kľučiek dverí	■	■
Akustické čelné a bočné sklo	■	■
Predný a zadný nárazník v dizajne F SPORT	■	■
Mriežka chladiča v dizajne F SPORT	■	■
Osvetlenie kľučiek dverí	■	■
Akustické čelné a bočné sklo	■	■

	F SPORT PERFORMANCE	F SPORT PERFORMANCE TOP
INTERIÉR A POHODLIE		
Čalúnenie: kožené sedadlá F Sport Performance	■	■
Vyhrievanie predných sedadiel	■	■
Vyhrievanie zadných sedadiel	–	■
Odvetrávanie predných sedadiel	■	■
Odvetrávanie zadných sedadiel	–	■
Nastavitelné predné opierky hlavy (v 4 smeroch)	■	■
Elektronicky nastaviteľné predné sedadlá (v 8 smeroch)	■	■
Elektronicky nastaviteľná bedrová opierka na predných sedadlách (v 2 smeroch)	■	■
Pamäťová funkcia na strane vodiča	■	■
Manuálne sklápaceľné zadné sedadlá	■	–
Elektricky sklápaceľné zadné sedadlá	–	■
Manuálne nastaviteľné zadné sedadlá	■	–
Elektronicky nastaviteľné zadné sedadlá	–	■
Elektronicky nastaviteľný stĺpik volantu	■	■
Vyhrievaný volant F Sport Performance s pádlami	■	■
Dotykové plochy na volante	■	■
Aktívny akustický systém (ASC)	■	■
Systém aktívneho potlačania hluku (ANC)	■	■
Elektronické ovládanie dverí batožinového priestoru (otváranie nohou)	■	■
Pamäť otvárania dverí kufru	■	■
Elektrochromatické vnútorné spätné zrkadlo	■	■
Digitálne vnútorné spätné zrkadlo	–	■
Systém Easy Access pre ľahké nastupovanie a vystupovanie (s funkciou posúvania volantu)	■	■
Manuálne ovládaná slnečná clona na zadných oknách	■	■
Inteligentný bezkľúčový systém Smart Entry & Start	■	■
Ambientné osvetlenie interiéru (viacfarebné)	■	■
Volič jazdných režimov: Eco, Normal, Sport	■	■
Trojzónová klimatizácia s technológiou nanoe™ X	■	■
Lexus klimatizačný asistent	■	■
F SPORT Performance prahové lišty z nerezovej ocele	■	■
Inteligentný bezkľúčový systém Smart Entry & Start	■	■
Ambientné osvetlenie interiéru (jednofarebné)	■	■
Ambientné osvetlenie interiéru (viacfarebné)	■	■
Volič jazdných režimov: Eco, Normal, Sport	■	■
Elektronická kľučka dverí e-Latch	■	■
Trojzónová klimatizácia so snímačom vlhkosti	■	■
Trojzónová klimatizácia so snímačom vlhkosti a technológiou nanoe™ X	■	■
SLUŽBY KONEKTIVITY		
Diaľkové ovládanie klimatizácie	■	■
Funkcia "Vyhľadať vozidlo"	■	■
Hybrid couching	■	■
Monitoring servisú a údržby vozidla	■	■
AUDIO A KOMUNIKÁCIA		
14" multimediálny dotykový displej	■	■
Navigačný systém Lexus Premium Navigation	■	■
Podpora aplikácií Android Auto & Apple CarPlay	■	■
Prémiový audiosystém s 12 reproduktormi	■	–
Prémiový audiosystém Mark Levinson s 21 reproduktormi	–	■
Bezdrôtová nabíjačka telefónu	■	■
Head-Up displej	■	■
220V zásuvka v stredovej opierke	■	■
USB-C port (3 vpredu, 2 vzadu)	■	■
Digitálne rádio (DAB)	■	■
Exkluzívny digitálny rýchloamer F SPORT	■	■
Ukazateľ tlaku turba	■	■

■ Štandardný prvok – Nedostupný prvok výbavy

RX 500h F SPORT PERFORMANCE (SFX: V8)

ŠTANDARDNÁ CENA: **102 000 €**
AKCIOVÁ CENA: 89 800 €
 Najvýhodnejšia cena za posledných 30 dní: 83 400 €







BEZPEČNOSŤ

- Zadná parkovacia kamera
- Dynamický pohon všetkých kolies (DIRECT 4)
- Predné a zadné stabilizátory riadenia
- Adaptívny tempomat (ACC)
- Systém adaptívneho odpruženia zavesenia kolies (AVS)
- Predkolízne výstražné svetlá (FHL)
- Asistent poloautonómnej jazdy v jazdnom pruhu (LTA)
- Prednázarový bezpečnostný systém (PCS)
- Parkovacie senzory novej generácie (PKSB, s rozpoznávaním objektov, vozidiel a chodcov)
- Systém sledovania dopravy za vozidlom (RCTA)
- Systém sledovania slepého uhla (BSM)
- Systém rozpoznávania dopravných značiek (RSA)
- Systém pre bezpečné vystupovanie (SEA)
- Integrované riadenie dynamiky vozidla (VDIM)
- E-CALL

EXTERIÉR

- 21" disky F Sport Performance z ľahkej zliatiny
- Pneumatiky 235/50 R21
- Protihlukové sklá s UV filtrom
- Privacy glass (zatmavené sklá zadných a piatych dverí)
- Automatický dažďový senzor
- **Osvetlenie:**
 - Quad-LED svetlomety s funkciou AHS - Adaptívne diaľkové svetlá (typu BladeScan)
 - Automatické nastavenie svetlometov (dynamické)
 - Ostrekovač svetlometov
 - Funkcia svietenia do zákrut
 - Predné LED smerové svetlá
 - Predné a zadné hmlové svetlá
 - Kombinované LED zadné svetlá
- **Vonkajšie spätné zrkadlá**
 - Elektronicky ovládané
 - Elektrochromatické
 - Vyhrievané
- Predné a zadné nárazníky F Sport Performance
- Mriežka chladiča F Sport Performance
- Strešná anténa v tvare plutvy
- Integrovaný strešný nosič

VOLITELNÉ FARBY EXTERIÉRU

					
CHRÓMOVÁ SONIC (1L1)	IRÍDIOVÁ SONIC (1L2)	GRAFITOVÁ ČIERNA (223)	MEDENÁ SONIC (4Y5)	BIELA NOVA (083)	MODRÁ ZAFÍROVÁ (8X1)

VOLITELNÉ FARBY INTERIÉRU

MATERIÁL SEDADIEL	FARBA SEDADIEL	OZDOBNÉ OBLOŽENIE	KÓD
Koža F Sport	Čierna	Hlinikové	LC 24
Koža F Sport	Červená Dark Rose	Hlinikové	LC 34

RX500h F SPORT PERFORMANCE TOP (SFX: W3)

107 000 €







BEZPEČNOSŤ

- Zadná parkovacia kamera
- **Panoramatické zobrazenie okolia vozidla (PVM)**
- Dynamický pohon všetkých kolies (DIRECT 4)
- Predné a zadné stabilizátory riadenia
- Adaptívny tempomat (ACC)
- **Asistent poloautonómnej jazdy v jazdnom pruhu novej generácie (A-LTA)**
- Systém adaptívneho odpruženia zavesenia kolies (AVS)
- **Systém sledovania dopravy pred vozidlom (FCTA)**
- Predkolízne výstražné svetlá (FHL)
- Prednázarový bezpečnostný systém (PCS)
- Parkovacie senzory novej generácie (PKSB, s rozpoznávaním objektov, vozidiel a chodcov)
- Systém sledovania dopravy za vozidlom (RCTA)
- Systém sledovania slepého uhla (BSM)
- Systém rozpoznávania dopravných značiek (RSA)
- Systém pre bezpečné vystupovanie (SEA)
- Integrované riadenie dynamiky vozidla (VDIM)
- E-CALL

EXTERIÉR

- 21" disky F Sport Performance z ľahkej zliatiny
- Pneumatiky 235/50 R21
- Protihlukové sklá s UV filtrom
- Privacy glass (zatmavené sklá zadných a piatych dverí)
- Automatický dažďový senzor
- **Osvetlenie:**
 - Quad-LED svetlomety s funkciou AHS - Adaptívne diaľkové svetlá (typu BladeScan)
 - Automatické nastavenie svetlometov (dynamické)
 - Ostrekovač svetlometov
 - Funkcia svietenia do zákrut
 - Predné LED smerové svetlá
 - Predné a zadné hmlové svetlá
 - Kombinované LED zadné svetlá
- **Vonkajšie spätné zrkadlá**
 - Elektronicky ovládané
 - Elektrochromatické
 - Vyhrievané
- Predné a zadné nárazníky F Sport Performance
- Mriežka chladiča F Sport Performance
- Strešná anténa v tvare plutvy
- Integrovaný strešný nosič

VOLITELNÉ FARBY EXTERIÉRU

					
CHRÓMOVÁ SONIC (1L1)	IRÍDIOVÁ SONIC (1L2)	GRAFITOVÁ ČIERNA (223)	MEDENÁ SONIC (4Y5)	BIELA NOVA (083)	MODRÁ ZAFÍROVÁ (8X1)

VOLITELNÉ FARBY INTERIÉRU

MATERIÁL SEDADIEL	FARBA SEDADIEL	OZDOBNÉ OBLOŽENIE	KÓD
Koža F Sport	Čierna	Hlinikové	LC 24
Koža F Sport	Červená Dark Rose	Hlinikové	LC 34

INTERIÉR A POHODLIE

- **Sedadlá**
 - Kožené sedadlá F Sport Performance
 - **Vyhrievané predné a zadné sedadlá**
 - Nastaviteľné predné opierky hlavy (v 4 smeroch)
 - Elektronicky nastaviteľné predné sedadlá (v 8 smeroch)
 - Pamäťová funkcia na strane vodiča
 - Elektronicky nastaviteľná bedrová opierka na predných sedadlách (v 2 smeroch)
 - **Elektronicky sklopné zadné sedadlá**
 - **Odvetrávanie predných a zadných sedadiel**
 - **Elektronicky nastaviteľné zadné sedadlá**
- **Volant F Sport Performance:**
 - Kožený volant s radiacimi páčkami
 - Vyhrievaný
 - S dotykovými plochami
- Aktívny akustický systém (ASC)
- Systém aktívneho potláčania hluku (ANC)
- Elektronicky nastaviteľný stĺpik volantu
- Elektronické ovládanie dverí batožinového priestoru (otváranie nohou)
- Elektrochromatické vnútorné spätné zrkadlo
- Systém Easy Access pre ľahké nastupovanie a vystupovanie (s funkciou posúvania volantu)
- Manuálne ovládaná slnečná clona na zadných oknách
- Inteligentný bezkľúčový systém Smart Entry & Start
- Ambientné osvetlenie interiéru (viacfarebné)
- Volič jazdných režimov: Eco, Normal, Sport
- Trojzónová klimatizácia s technológiou Nano-E

MULTIMEDIÁLNY SYSTÉM

- 14" centrálny displej Lexus Media Display
- Navigačný systém Lexus Premium Navigation
- Diaľkovo ovládateľné služby Lexus Connected (aplikácia Lexus Link)
- **Prémiový audiosystém Mark Levinson (s 21 reproduktormi)**
- Podpora aplikácií Android Auto & Apple Car Play
- Bezdrôtová nabíjačka telefónu
- Digitálny tuner pre príjem signálu DAB
- DCM modul

VOLITELNÉ PRVKY

- Metalický lak 1 250 €
- Panoramatické strešné okno, otvárateľné (SFX: W4) 2 000 €
- Predĺžená záruka 3+2 roky/160 000 km + 1 349 €*

LEXUS RX 500h – PREDAJNÝ CENNÍK

AUTORIZOVANÝ PREDAJCA A SERVIS:

LEXUS BRATISLAVA – Lexus Centrum, Einsteinova 13, Bratislava | Telefón: +421 262 414 322 | www.lexus-bratislava.sk

LEXUS ŽILINA – Dlhá 84, Žilina | Telefón: +421 41 7065 500 | www.lexus-zilina.sk

LEXUS KOŠICE – Prešovská cesta 79, Košice | Telefón: +421 55 7897 061 | www.lexus-kosice.sk



Lexus kladie veľký dôraz na ochranu životného prostredia. Robíme všetko pre to, aby naše vozidlá mali čo najmenší vplyv na životné prostredie počas celej svojej životnosti – od návrhu cez výrobu, distribúciu a predaj až po každodennú prevádzku. Váš predajca Lexus vám poskytne všetky potrebné informácie o príslušných predpisoch týkajúcich sa využitia vozidiel po skončení ich životnosti.

Údaje o spotrebe paliva a emisiách CO₂ zodpovedajú záverom meraní podľa príslušných smerníc a nariadení EÚ alebo predpisov EHK pre vozidlá s európskou špecifikáciou. Ak chcete získať ďalšie informácie alebo máte záujem o kúpu vozidla s európskou špecifikáciou, obráťte sa na svojho autorizovaného partnera značky Lexus. Hodnoty spotreby paliva a emisií CO₂ vášho vozidla sa môžu od týchto meraní líšiť. Štýl jazdy a ďalšie faktory (ako sú klimatické podmienky, rýchlostný profil, stav vozovky, premávka, stav vozidla, osobnosť vodiča, namontovaná výbava, použité pneumatiky, náklad alebo počet prepravovaných osôb) ovplyvňujú spotrebu paliva a produkciu emisií CO₂.

Naša ponuka platí do dátumu uverejneného na internetových stránkach lexus.sk alebo do vyčerpania zásob. V prípade ďalších otázok sa obráťte na autorizovaného predajcu Lexus.

Informácie týkajúce sa výbavy vozidiel sú len orientačné a môžu sa meniť v závislosti od aktuálnej výroby. Maloobchodné ceny uvedené v cenníku zahŕňajú aktuálne colné poplatky a DPH. Ceny sa môžu meniť v závislosti od výšky DPH alebo výmenného kurzu. Cenník sa vzťahuje len na vozidlá objednané počas platnosti tohto cenníka. Výbava a cenník sú platné od 1.1. 2025 až do odvolania. Spoločnosť Toyota Central Europe – Slovakia s.r.o. si vyhradzuje právo na akékoľvek zmeny.

Aplikácia Android Auto™ v súčasnosti nie je k dispozícii na Google Play na Slovensku. Lexus nezodpovedá za poskytovanie služieb Android Auto.

Modely uvedené v tejto publikácii a ich technické špecifikácie sa môžu líšiť od modelov a výbavy ponúkaných na slovenskom trhu. Prezentované fotografie alebo popisy modelov môžu prípadne obsahovať prvky príplatkovej výbavy. Odtiene farieb zobrazené v publikácii sa môžu mierne líšiť od skutočnosti. Ponuka platí až do odvolania. Za prípadné tlačové chyby nenesieme zodpovednosť. Ak požadujete ďalšie informácie, kontaktujte prosím miestneho autorizovaného predajcu Lexus alebo navštívte internetové stránky www.lexus.sk. © Lexus Slovenská republika..

www.lexus.sk

www.facebook.com/LexusSlovensko

www.instagram.com/LexusSlovensko

 **LEXUS**
EXPERIENCE AMAZING