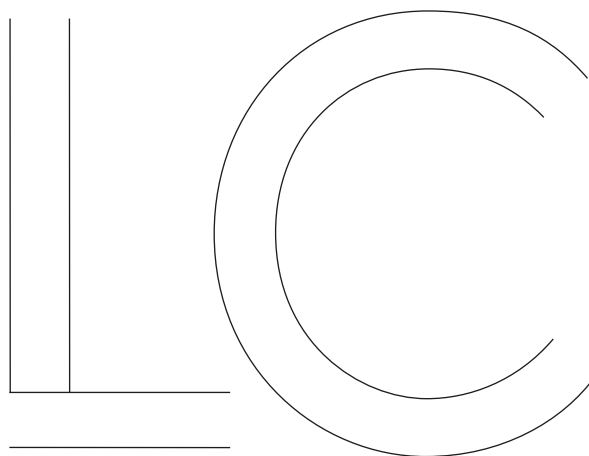




MODEL LC

CONVERTIBLE





V spoločnosti Lexus máme byť na čo hrdí. Svetový líder v oblasti dizajnu a výroby luxusných vozidiel od roku 1989. Tradícia vozidiel, ktoré vynikajú svojou prepracovanosťou, osvedčenou kvalitou a oceneniami za spoľahlivosť.

Tieto fakty síce môžu vyzeráť pôsobivo, ale pre Lexus znamená výkon viac než len slová. Poskytuje možnosť definovať nový druh pôžitku z jazdy. Inšpiroval sa naším ikonickým superšportom LFA a mimoriadne výkonnými variantmi „F“, vďaka čomu si na každej ceste užijete pocit istoty, kontroly a pohodlia. Keď vozidlo okamžite zareaguje na každý váš pohyb, vychutnáte si luxus, ktorý je osobný a vychádza z jedinečne premysleného spojenia medzi autom a vodičom.

Prevezte sa na luxusnom modeli LC 500 Convertible s motorom V8 a pochopíte, čo máme na mysli.

Je čas zažiť niečo úžasné



01. CÍŤE SA OČARUJÚCO

Strany 04-05

02. ZAŽITE NADŠENIE

Strany 06-09

03. ZAŽITE LUXUS

Strany 10-11

04. ZAŽITE PRIPOJENIE

Strany 12

05. MODEL

Strana 13

06. STUPNE VÝBAVY

Strany 14-15

07. PRVKY VÝBAVY

Strany 16-19

08. TECHNOLÓGIE

Strany 20-29

09. PRÍSLUŠENSTVO

Strany 30-31

**10. PROGRAM LEXUS
BESPOKE BUILD**

Strany 32-33

11. FARBY

Strany 34-35

12. TECHNICKÉ ÚDAJE

Strany 36-37

13. CÍŤE SA VÝNIMOČNE

Strany 38-39

ZROD KRÁSY

DIZAJNÉRI SPOLOČNOSTI LEXUS SA PRI MODELI LC CONVERTIBLE POPASOVALI S VÝZVOU VYTVORIŤ KABRIOLET, KTORÝ JE ROVNAKO OČARUJÚCI S OTVORENOU AJ ZATVORENOU STRECHOU.

Pri obdivovaní elegancie vlajkového modelu Lexus LC Convertible je náročné uvedomiť si, že jeho zrod bol dlhou a zložitou cestou. Dizajn pôsobí prirodzene, ľahko a nespútane. Sledujte, ako sa plátená strecha dvíha a klesá s ľahkosťou, ktorá maskuje vynaložené úsilie. Pevnosť strechy sa testovala v aerodynamickom tuneli Lexus pri rýchlosti až 400 km/h a taktiež sme ju otvorili a zatvorili najmenej 18 000-krát v púštnych a arktických podmienkach. Na prvý pohľad je to umelecké dielo, inšpirované ľadnými ťahmi štetca japonského kaligrafa.

ZACHOVANIE OSOBNOSTI KUPÉ LC

Hlavný dizajnér automobilky Lexus Tadao Mori vynaložil množstvo úsilia v kombinácii s láskou pri zrode prvej plátenej strechy pre vozidlo tejto značky. Neochvejne sa držal myšlienky, že kabriolet musí vyzeráť rovnako úžasne s otvorenou aj zatvorenou strechou a snažil sa zachovať krásu kupé LC v každej línii a krivke. Vrchný nosný rám kabrioletu, ktorý si zachoval nádhernú plynulú líniu strechy svojho predchodcu, je elegantne skrytý a plátená strecha sa skladá ako origami pod nádhodne tvarovaný kryt batožinového priestoru.

Vďaka výraznej charakteristickej mriežke chladiča, trojitým LED svetlometom, agresívnemu postoj, výraznej stúpajúcej línii bočných okien a zadným svetlám, ktoré sú inšpirované urýchľovačmi prúdových lietadiel vytvoril Mori-san so svojím tímom vozidlo, ktoré si zachovalo všetku osobnosť kupé LC a pridáva k nej niečo vlastné. Vášňu pre voľné cesty a súlad s okolitým prostredím. Vidíte to v umelecky tvarovaných líniiach a precíznych detailoch na príťažlivej karosérii. V úžasných nových farbách, ako sú medená Sonic a modrá zafírová, a v ručne zhotovenom interiéri v červenej Dark Rose. Nádherných prvkoch s nezameniteľným dynamickým charakterom.

PROGRAM LEXUS BESPOKE BUILD: NOVÁ ÚROVEŇ EXKLUZIVITY

Model LC Convertible sľubuje výnimočný zážitok z vlastníctva, ktorý sa spája s nezabudnuteľnými okamihmi v tých najexotickejších destináciách. S novým programom Lexus Bespoke Build je tento zážitok osobnejší ako kedykoľvek predtým, pretože teraz si môžete svoj model LC Convertible prispôsobiť exkluzívnymi špecifikáciami, ako sú špeciálne zliatinové disky, balík čiernych dizajnových prvkov či nový výrazný interiér v námornickej bielej farbe s modrou plátennou strechou. Exkluzívny emblém Bespoke Build na stredovej konzole podčiarkuje výnimočnosť vozidla.



LC 500

JAZDA, KTORÁ PREBUDÍ VAŠE ZMYSLY

VYNIKAJÚCI RUČNE MONTOVANÝ MOTOR V8 A VYSOKO
KULTIVOVANÁ JAZDNÁ DYNAMIKA SA POSTARAJÚ
O NEZABUDNUTEĽNÉ VÝLETY V MODELI LEXUS LC CONVERTIBLE.

Začujete ho skôr, ako ho pocítite. Jedinečný pocit z jazdy v modeli LC Convertible sa vo vás prebudí okamžite po stlačení štartovacieho tlačidla. Atmosférický 5,0-litrový zážihový motor oživa so zvukovou kulisou hodnou agregátu V8, ktorá je úžasným obohatením cesty. Na tento účel je predné nasávanie vzduchu vybavené generátorom zvuku, ktorý zosilňuje želaný zvukový prejav na najvyššiu mieru. Dodatočné ventily umocňujú hlboké a uspokojivé dunenie štvorice koncoviek výfuku, výsledkom čoho je prirodzený a emocionálny akustický zážitok z jazdy, ktorý sa rozlieha aj dozadu.

RUČNE MONTOVANÝ MOTOR V8 ZRODENÝ NA PRETEKÁRSKEJ TRATI

Motor modelu LC Convertible, ktorý bol testovaný počas 24-hodinových pretekov na okruhu Nürburgring, ručne montovali a pomocou stetoskopu vyladili remeselní majstri Takumi, a to s láskou, ktorá odráža osobnú oddanosť ich umeniu - oddanosť a tréning, ktorý trvá najmenej 15 rokov. Každé vyrobené vozidlo testuje na trati majstrovský jazdec Takumi. Pohonná jednotka v spojení s 10-stupňovou prevodovkou s priamym radením a úzkym odstupňovaním prevodových stupňov poskytuje vzrušujúci zážitok z jazdy, pocit neobmedzeného výkonu spojený s neochvejnou kultivovanosťou, či už na diaľnici, alebo na klukatej pobrežnej ceste.

Svižnosť pri manévrovaní a stabilita vozidla vo vysokých rýchlostiach sú výnimočné vďaka dodatočnému spevneniu tunela prevodovky a extrémnej tuhosti podvozka. Odvezie vás, kamkoľvek si želáte, a na povel reaguje s mimoriadnou presnosťou. Vylepšené pružiny vozidla zaručujú viac pohodlia a lepšie ovládanie. Na jazdu vo vysokých rýchlostiach je k dispozícii nový olejový chladič pre prevodovku, zatiaľ čo režim Expert a športový systém prednostného brzdenia sú súčasťou štandardnej výbavy.

ZDOKONAĽOVANIE ZÁŽITKU Z JAZDY

Naša japonská filozofia Kaizen, ktorej význam spočíva v neustálom zlepšovaní, preniká do každého aspektu značky Lexus a vy ju môžete pocítiť za volantom najnovšieho modelu LC Convertible. Pri jazde teraz zažijete ešte viac zábavy. Volič jazdných režimov sme totiž vyladili tak, aby poskytoval vyšší komfort v režime Normal a lepšie ovládanie v režimoch Normal a Sport.

So spustenou strechou a pobrežným vánkom, ktorý osviežuje vodiča a spolujazdca a dodáva pocit spojenia s okolitým prostredím, je každá cesta týmto vozidlom výnimočná.







GRAND TOUR OŽÍVA

JEDINEČNÁ KOMBINÁCIA VYNIKAJÚCEJ REMESELNEJ ZRUČNOSTI
A ŠPIČKOVEJ TECHNOLOGIE OŽIVUJE ZAŠLÚ ÉRU CESTOVANIA
S VÝRAZNE MODERNÝM NÁDÝCHOM.

Či už si vychutnáate malebný alpský priesmyk, alebo sa veziete po klúkatej pobrežnej ceste, jazda v modeli Lexus LC Convertible je ako prechádzka dvoma epochami naraz. Vaša myseľ a telo sa prenesú do klasických ciest minulosti a nadčasovej elegancie, ktorú vyvoláva pojem Grand Tour. Tento pocit sa odráža v remeselnom spracovaní nádherne vybaveného kokpitu. Okamžite vás zaujme analógovo-digitálny displej na paneli prístrojov, inšpirovaný superšportom Lexus LFA. Ručne prešívane kožené sedadlá, ktoré ponúkajú dokonalú kombináciu opory v rýchlych zákrutách a pohodlia na dlhé vzdialenosti, boli vybrané po testovaní najmenej 50 prototypov.

Vytvorenie elipsovitého profilu volantu, ktorý práve držíte v rukách, si vyžiadalo mesiace tvarovania a testovania majstrovským jazdcom Takumi.

ÚNIK POMOCOOU TECHNOLOGIE

Napriek tomu si uvedomujete, že najmodernejšie technológie pôsobia okolo vás a vytvárajú pocit moderného úniku. Ohrievače krku v opierkach hlavy predných sedadiel je možné nastaviť tak, aby vyhovovali rôznym postávam vodiča a spolujazdca. Bezkonkurenčný audiosystém Mark Levinson® s priestorovým zvukom mení akustický dizajn v závislosti od toho, či je strecha otvorená alebo zatvorená. Osobný klimatizačný asistent prispôsobuje klímu, keď otvoríte alebo zatvoríte strechu a dokonca automaticky zvýši teplotu v kokpíte, ak zrýchľujete s otvorenou strechou. A nový 12,3-palcový dotykový displej s bezproblémovým pripojením smartfónu prostredníctvom Apple CarPlay® alebo Android Auto.

POKROČILÁ BEZPEČNOSŤ NA KAŽDEJ CESTE

Vďaka systému Lexus Safety System+ (LSS+) s vylepšenými funkciami zažijete v modeli LC Convertible dokonalý pocit istoty. Asistent odbočovania v križovatke zaznamenáva protiidúce vozidlá a chodcov križujúcich dráhu pri odbočovaní na križovatke. Asistent núdzového riadenia pomáha ovládať riadenie, keď sa v blízkosti vášho jazdného pruhu alebo v ňom nachádza vozidlo, cyklista alebo chodec.

Ďalším inovačným prvkom je funkcia znižovania rýchlosti v zákrutách, ktorá vozidlo automaticky spomalí, ak sa to pri používaní dynamického adaptívneho tempomatu vyžaduje. Okrem toho vám bezpečnostné funkcie, ako napr. asistent pre jazdu v jazdnom pruhu, pomáhajú udržať smer jazdy, automatické ovládanie diaľkových svetiel zlepšuje viditeľnosť v noci a systém rozpoznávania dopravných značiek rozpoznáva dopravné značky, nech sa vydáte kamkoľvek.

Novinkou v modeli LC Convertible je spojenie bezpečnosti a relaxu s funkciami, ako je panoramatické zobrazenie okolia vozidla, ktoré vás zbaví stresu pri parkovaní v meste, pretože poskytuje takmer 360° pohľad okolo vozidla.

Cesta v modeli LC Convertible vyvoláva bohatú škálu emócií: radosť, pôžitok a kultivovanosť. A zároveň potvrdzuje, že láska k motorizmu je stále veľmi silná.



ZAŽITE PRIPOJENIE

DIGITÁLNA TRANSFORMÁCIA

MODEL LC CONVERTIBLE PONÚKA MNOŽSTVO FUNKCIÍ, KTORÉ ZVYŠUJÚ BEZPEČNOSŤ A SPRÍJEMŇUJÚ ŽIVOT.

Nový model LC Convertible ponúka všetky technológie v oblasti bezpečnosti a konektivity, ktoré očakávate od značky Lexus. A ešte viac. Nechýba pokročilý prednárazový bezpečnostný systém s detekciou chodcov aj v noci a detekciou cyklistov počas dňa. Alebo najnovšia technológia projekčného displeja, ktorá znižuje potrebu odvracať pozornosť od cesty pred vami.

NAJNOVŠIE MULTIMEDIÁLNE SYSTÉMY

Vo vnútri kabíny slúži ako digitálne centrum nová a mimoriadne veľká 12,3-palcová dotyková obrazovka, na ktorej možno ovládať celý rad vzrušujúcich multimediálnych funkcií a funkcií pripojenia. Obrazovka s vysokým rozlíšením je ideálna na zobrazenie aplikácií z vášho smartfónu. Rýchly a intuitívny multimediálny systém Lexus Link v modeli LC Convertible je oveľa praktickejší, keď sa používa s inteligentným hlasovým asistentom Lexus, ktorý reaguje na bežné hlasové povel.

LEPŠÍ ŽIVOT S APLIKÁCIOU LEXUS LINK

Aplikácia Lexus Link štandardne ponúka celý rad služieb konektivity a obohatí váš život s modelom LC Convertible. Funkcia analýzy jazdy sleduje jednotlivé jazdy a zvýrazňuje služobné cesty. Funkcia vyhľadania vozidla vás zasa navedie späť k vášmu automobilu. A priamo z pohodlia domova môžete na diaľku odmraziť čelné sklo na svojom modeli LC Convertible, vopred nastaviť teplotu klimatizácie, aktivovať výstražné svetlá či dokonca zamknúť a odomknúť vozidlo. To však nie je všetko. S balíkom prémiových služieb konektivity navyše získate cloudovú navigáciu s hlasovým asistentom, informácie o dani na cestách a dopravné správy v reálnom čase, ako aj informácie o dostupnom parkovaní.





MODEL

LC CONVERTIBLE

Model LC Convertible poháňa vysokootáčkový 5,0-litrový zážihový motor, ktorý na zadné kolesá prenáša výkon 464 koní (DIN)/341 kW. Tento ručne montovaný motor, ktorý bol vyvinutý na motošportových podujatiach, ako sú 24-hodinové preteky na okruhu Nürburgring a preteky do vrchu Pikes Peak, je dokonale zladený s 10-stupňovou automatickou prevodovkou a ponúka neuveriteľné zrýchlenie a úžasný zvuk motora V8.

MOTOR V8

Motor V8 v modeli LC Convertible poskytuje rýchlu akceleráciu v kombinácii s úžasnou odozvou atmosférického motora, maximálny krútiaci moment 530 Nm a rýchlosť 100 km/h dosiahne za 5,0 sekundy. Ľahká konštrukcia, kované ojnice a titánové ventily zaisťujú obratnosť pri vysokých otáčkach. Predné nasávanie vzduchu modelu LC Convertible je vybavené akustickým generátorom zvuku, ktorý vytvára fantastický efekt. Ten prenáša zmyselné zvuky nasávania motora cez palubnú dosku, aby mal motor V8 jasnejší zvuk pri otvorenej streche, zatiaľ čo výfukový ventil umocňuje silný zvuk motora. V záujme zníženia emisií výfukových plynov je model LC Convertible vybavený novým filtrom pevných častíc.

10-STUPŇOVÁ PREVODOVKA

Desaťstupňová automatická prevodovka v modeli LC Convertible poskytuje úžasne rýchle radenie prevodových stupňov. Ostrú, hladkú a rytmickú jazdu dosahuje za pomoci ovládania AI-SHIFT, ktoré reálne volí optimálny prevodový stupeň na základe preferencií a zámeru vodiča, pričom vychádza nielen z rýchlosti vozidla, ale aj z jazdného štýlu v minulosti.

STUPNE VÝBAVY

LUXURY

21-palcové kované zliatinové disky s dvojfarebným povrchom, pneumatiky 245/40 R21 vpredu a 275/35 R21 vzadu

Charakteristická mriežka chladiča s prepracovaným dizajnom

Trojité LED svetlomety

Čalúnenie z jemnej kože*

12,3-palcová dotyková obrazovka

Prémiový audiosystém Mark Levinson® s priestorovým zvukom a 13 reproduktormi

Navigačný systém Lexus Premium Navigation

Samosvorný diferenciál Torsen® (LSD)



BESPOKE

21-palcové kované zliatinové disky s 5 dvojitými lúčmi, pneumatiky 245/40 R21 vpredu a 275/35 R21 vzadu - dizajn Bespoke/Ultimate Edition

Čierna charakteristická mriežka chladiča s prepracovaným dizajnom

Dizajnové prvky exteriéru Bespoke - čierny akcent

Čierne trojité LED svetlomety

Čalúnenie zo semi-anilínovej kože*

12,3-palcová dotyková obrazovka

Prémiový audiosystém Mark Levinson® s priestorovým zvukom a 13 reproduktormi

Navigačný systém Lexus Premium Navigation



* Čalúnenie z jemnej kože alebo semi-anilínovej kože je iba na predných sedadlách, zadné sedadlá sú čalúnené syn. kožou Tahara.

Poznámka: Dostupnosť výbavy sa môže na niektorých trhoch líšiť alebo môže byť zobrazená voľiteľná výbava.

STUPNE VÝBAVY

SPORT

21-palcové kované zliatinové disky s dvojfarebným povrchom, pneumatiky 245/40 R21 vpredu a 275/35 R21 vzadu

Trojité LED svetlomety

Čalúnenie zo semi-anilínovej kože*

12,3-palcová dotyková obrazovka

Prémiový audiosystém Mark Levinson® s priestorovým zvukom a 13 reproduktormi

Navigačný systém Lexus Premium Navigation



ULTIMATE EDITION

21-palcové kované zliatinové disky s 5 dvojitými lúčmi, pneumatiky 245/40 R21 vpredu a 275/35 R21 vzadu - dizajn Bespoke/Ultimate Edition

Dizajnové prvky exteriéru - čierny akcent

Čierne trojité LED svetlomety

Čalúnenie zo semi-anilínovej kože*

12,3-palcová dotyková obrazovka

Prémiový audiosystém Mark Levinson® s priestorovým zvukom a 13 reproduktormi

Head-up displej

Navigačný systém Lexus Premium Navigation



01. 20-PALCOVÉ KOVANÉ ZLIATINOVÉ DISKY*

Precízne odlievané a strojovo opracované disky s piatimi delenými štvorramennými lúčmi znižujúcimi hluk, trnavosivým metalickým povrchom a čiernymi skrutkami.

Vpredu: 20-palcové x 8,5/2J, zális 25

Vzadu: 20-palcové x 9,5/2J, zális 25

02. 21-PALCOVÉ KOVANÉ ZLIATINOVÉ DISKY

Ľahké kované disky s 5 dvojitými lúčmi a čiernymi skrutkami poskytujú vynikajúce ovládanie.

Vpredu: 21-palcové x 8,5/2J, zális 25

Vzadu: 21-palcové x 9,5/2J, zális 25

03. LED SVETLOMETY

Tieto ultrakompaktné trojité projektorové LED svetlomety boli špeciálne vyvinuté tak, aby umožnili dosiahnuť mimoriadne krátky predný previs modelu LC Convertible, ktorý je dôležitý pri ovládaní vo vysokých rýchlostiach.

04. PLÁTENÁ STRECHA

Konštruktéri automobilky Lexus testovali prvú plátenú strechu až po samotné hranice jej možností a zistili, že vydrží približne 18 000 cyklov otvorenia a zatvorenia, kým sa vyskytne prvý menší problém. Otvorenie alebo zatvorenie 4-vrstvovej strechy (ktorej prvú vrstvu tvorí akrylová vonkajšia tkanina upravená fluorokarbónom, druhú izolačná gumová vrstva, tretiu vnútorná textilná vrstva z PET a štvrtú materiál pohlcujúci zvuk) trvá len 15 sekúnd a je možné aj počas jazdy - pri rýchlosti do 50 km/h.

05. ZADNÝ SPOJLER

Zadný spojler bol vyvinutý pre nový model LC Convertible a je predĺžený do strán, čím sa umocňuje široký postoj nového kabrioletu.

06. ZAPUSTENÉ KĽUČKY DVERÍ

Zapustené kľučky na dverách modelu LC Convertible prispievajú k hladkému povrchu karosérie. Okrem toho, že sú nádherné, ich aerodynamický tvar prispieva k zvýšeniu kultivovanosti jazdy a výkonu.

07. HOLOGRAFICKÉ ZADNÉ LED SVETLÁ

Nápadné zadné svetlá s vytvarovaným kovovým rámom premietajú motív písmena „L“ a inšpirovali sa urýchľovačmi prúdových bojových lietadiel. Pri bližšom pohľade objavíte zámok batožinového priestoru hladko integrovaný do lišty zadného svetla.

* Upozorňujeme, že pre tento dizajn a veľkosť kolies sú k dispozícii aj koliesá určené na použitie so snehovými refazami.



01. KOKPIT ZAMERANÝ NA VODIČA

Všetky důležité přístroje a displeje sa nachádzajú v blízkosti výhľadu na cestu pred vozidlom, čo od vodiča vyžaduje menší pohyb očí a menej odpútava jeho pozornosť. Často používané ovládacie prvky, napr. volič jazdných režimov, sú sústredené v blízkom okolí volantu.

02. HLINÍKOVÉ PEDÁLE

Opracovaný hliníkový plynový pedál, brzdový pedál a veľká opierka nohy s povrchovou úpravou z eloxovaného hliníka poskytujú skutočnú športovú jazdu. Optimalizovaný povrch brzdového pedála prináša maximálny komfort.

03. VYHRIEVANÝ KOŽENÝ VOLANT

Trojramenný volant s funkciou vyhrievania vhodný do chladnejšieho počasia je potiahnutý kožou, skvelo sa drží a dokonale sadne do ruky. Pomocou zabudovaných spínačov môžete obsluhovať audiosystém, telefón, multiinformačný displej, adaptívny tempomat či asistent pre jazdu v jazdnom pruhu.

04. TLAČIDLO NA OVLÁDANIE STRECHY

Tlačidlo na otváranie/zatváranie strechy modelu LC Convertible je zámerne umiestnené pod opierkou dlane, čo vytvára pocit očakávania pri každom otvorení alebo zatvorení strechy.

05. OSOBNÝ KLIMATIZAČNÝ ASISTENT/TECHNOLÓGIA NANOÉ®

Osobný klimatizačný asistent bol upravený pre model LC Convertible, aby sa zosúladiła činnosť klimatizácie, vyhrievaných sedadiel, ohrievačov krku a vyhrievaného volantu. V súlade s našim princípom pohostinnosti Omotenashi sa prúdenie vzduchu posunulo mierne nahor, aby sa zohrievali dôležité časti tela, napr. zadná časť rúk za volantom. Osobný klimatizačný asistent zasa vypúšťa drobné častice nanoé™ X, čím na jednej strane zamedzuje výskytu vírusov a baktérií* a na druhej znižuje intenzitu zápachu**. Okrem toho tiež hydratuje vlasy a pokožku.

06. NASTAVITEĽNÉ OHRIEVAČE KRKU

Nastaviteľné ohrievače zabudované do predných opierok hlavy usmerňujú prúdenie vzduchu na krk, čím sa okamžite vyvoláva hrejivý a upokojujúci pocit. Sú vhodné pre ľudí s rôznou výškou, aktivujú sa automaticky alebo manuálne a zvoliť možno jeden z troch stupňov ohrievania.

07. KOŽENÉ SEDADLÁ

Nádherne prešívané kožené sedadlá ponúkajú najlepšiu možnú kombináciu podpory a pohodlia. Na vývoji tohto nového dizajnu, ktorý bol vybraný z 50 ďalších návrhov sedadiel, sa priamo podieľal hlavný konštruktér modelu LC Convertible.

08. GEOMETRICKÉ OBLOŽENIE DVERÍ

Exkluzívny geometrický efekt na paneloch dverí a usporiadanie perforácií v koženom čalúnení sedadiel predstavujú ďalšie znaky pozornosti venovanej detailom tohto výnimočného a luxusného vozidla.

* Hodinové pôsobenie častíc nanoé™ X zamedzí výskytu viac ako 99 % vírusov a baktérií. Japonské potravinárske výskumné laboratóriá, správa č. 20073697001-0101, 15038623001-0101.

** Hodinové pôsobenie častíc nanoé™ X znižuje intenzitu zápachu viac ako 1,8-násobne. Stredisko analýzy výrobkov spoločnosti Panasonic Corporation, správa č. BAA33-150318-M35.



01. NOVÁ EXTRA VEĽKÁ DOTYKOVÁ OBRAZOVKA S UHLOPRIEČKOU 12,3"

Táto 12,3-palcová dotyková obrazovka s vysokým rozlíšením patrí v súčasnosti medzi najväčšie dostupné obrazovky. Nájdete na nej informácie týkajúce sa navigácie, audiosystému a klimatizácie, a vďaka ideálnej polohe sa počas jazdy používa pohodlne a jednoducho.

02. MULTIMEDIÁLNY SYSTÉM LEXUS LINK

Vďaka skvelému rozlíšeniu veľkej, 12,3-palcovej dotykovej obrazovky sa multimediálny systém Lexus Link sa používa skutočne rýchlo a intuitívne. Súčasťou systému Lexus Link Pro je integrovaná navigácia, takže ide o prvý systém svojho druhu, ktorý využíva cloudovú navigáciu na pravidelnú aktualizáciu máp a dopravných údajov. Služby konektivity a ďalší softvér sa aktualizujú na diaľku pomocou technológie Over The Air (OTA), vďaka čomu budete mať stále k dispozícii tie najnovšie verzie. Na bezproblémovú komunikáciu je k dispozícii USB typu A + C (v stredovej konzole).

03. HLASOVÝ ASISTENT LEXUS

Šikovný hlasový asistent Lexus prináša spojenie umelej inteligencie a cloudového úložiska, takže už nemusíte zápasiť s tlačidlami, kým sa sústredíte na cestu pred sebou. Tento novovyvinutý hlasový asistent „Hey Lexus“ rozumie prirodzenej reči a chápe kontext takých vyjadrení ako „Som hladný“ alebo „Je mi zima“. Dokonca vie rozpoznať aj to, ktorý predný pasažier práve hovorí.

04. SLUŽBY KONEKTIVITY LEXUS LINK

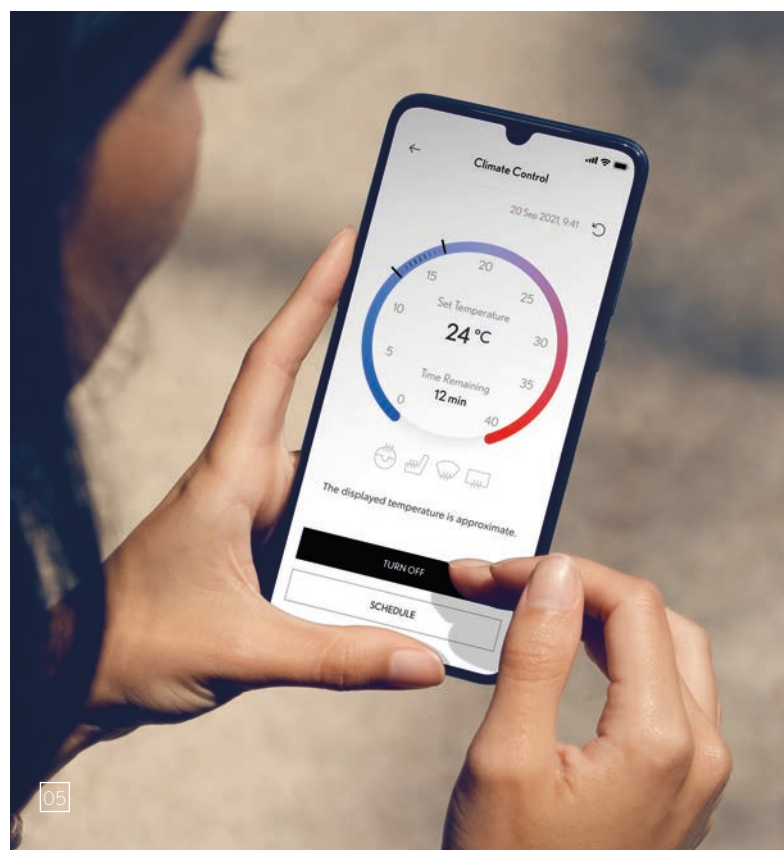
Víta vás aplikácia Lexus Link, nový svet konektivity, ktorý vznikol ako doplnenie nášho jedinečného prístupu k službám Omotenashi. Jej šikovné, na mieru vytvorené funkcie vám pomôžu naplánovať cestu, nájsť parkovacie miesto, dohodnúť si termín v servise či dokonca zlepšiť svoj jazdný štýl. Pretvorte svoj čas strávený s novým modelom LC Convertible pomocou týchto služieb:

- Analýza jazdy: Sleduje cestu, jazdný štýl a umožňuje zaznamenávať služobné cesty.
- Vyhľadanie vozidla: Určí polohu vášho vozidla Lexus a navedie vás späť k nemu.
- eCare: Umožňuje spravovať servis a údržbu vášho vozidla.
- Výstražné kontrolky: Vysvetľuje význam jednotlivých výstražných kontroliek a prípadné vyžadované opatrenia.
- Stav vozidla: Upozorní vás na to, ak necháte na vozidle otvorené okná alebo zabudnete vypnúť svetlá. Ďalej môžete skontrolovať, či ste vozidlo zamkli.

05. PRÉMIOVÉ SLUŽBY KONEKTIVITY LEXUS LINK

Ako majiteľ modelu LC Convertible si môžete počas celej jeho životnosti bezplatne užívať všetky štandardné služby konektivity Lexus Link. Počas prvých 4 rokov vlastníctva vozidla máte bezplatne k dispozícii aj balík prémiových služieb konektivity Lexus Link. Po uplynutí tohto obdobia ho môžete získať na základe predplatného. Zahŕňa priekopnícke funkcie, ako napríklad tieto:

- cloudová navigácia a hlasový asistent,
- informácie o dianí na cestách a dopravné správy v reálnom čase,
- informácie o dostupnom parkovaní na uliciach aj mimo nich,
- diaľkové ovládanie klímy: Vo výbave všetkých modelov je možnosť na diaľku ovládať vyhrievanie volantu či sedadiel a upravovať teplotu v kabíne.



01. AUDIOSYSTÉM PIONEER® S 12 REPRODUKTORMI

Audiosystém Pioneer® s 12 reproduktormi (a subwooferom), ktorý produkuje neuveriteľne čistý zvuk, je súčasťou štandardnej výbavy. Systém má rádiový tuner AM/FM s RDS, prehrávač CD, štandard digitálneho rozhlasového vysielania (DAB)/DAB Seamless Link a umožňuje pripojenie cez Bluetooth®.

02. AUDIOSYSTÉM MARK LEVINSON® S 13 REPRODUKTORMI

Tento špičkový audiosystém Mark Levinson® s priestorovým zvukom, 13 reproduktormi a technológiou GreenEdge™ je precízne prispôbený akustickým vlastnostiam kabíny modelu LC Convertible a po otvorení strechy automaticky upravuje nastavenia zvuku a reproduktorov. Prináša zážitok ako z digitálneho domáceho kina a vernosť zvuku zdokonaľuje technológia Clari-Fi™, ktorá obnovuje tóny stratené počas digitálnej kompresie do formátu MP3.

03. MULTIINFORMAČNÝ DISPLEJ

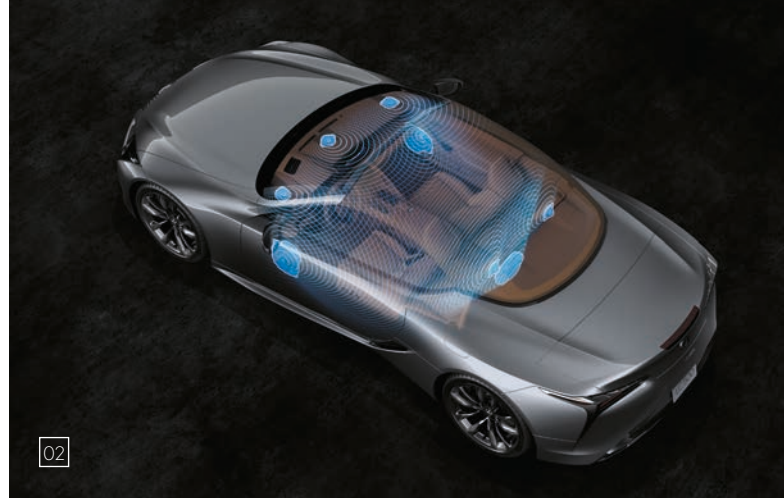
Aktuálny prehľad o všetkých dôležitých jazdných údajoch, ako sú bezpečnostné výstrahy a navigačné pokyny, vám poskytne farebný multiinformačný displej integrovaný v rámci centrálnych prístrojov.

04. MIMORIADNE ŠIROKÝ FAREBNÝ PROJEKČNÝ DISPLEJ

Pomocou našej najnovšej technológie projekčného displeja (174 mm x 48 mm) sa priamo na čelné sklo premietajú vybrané údaje o jazde v žiarivých farbách, takže nie je potrebné odvrátiť pozornosť od cesty pred vami.

05. INTEGRÁCIA SMARTFÓNU

Pomocou služieb Apple CarPlay® a Android Auto® si v modeli LC Convertible môžete na 12,3-palcovej obrazovke jednoducho zobraziť a používať aplikácie zo svojho smartfónu.



01. LEXUS SAFETY SYSTEM+

K prvotriednej úrovni bezpečnosti modelu LC Convertible prispeli inovatívne technológie, ako napr. systém Lexus Safety System+, ktorý zahŕňa priekopnícky prednázarový bezpečnostný systém, s detekciou chodcov aj v noci a detekciou cyklistov počas dňa.

02. PREDNÁRAZOVÝ BEZPEČNOSTNÝ SYSTÉM

Okrem detekcie protiúdúch vozidiel a chodcov počas dňa dokáže najnovší prednázarový bezpečnostný systém rozpoznávať chodcov aj v noci. Pre dosiahnutie tohto cieľa pomáha citlivosť a dynamický rozsah kamery znížiť počet nehôd v noci, napríklad keď je ťažké vidieť chodca kvôli osvetleniu od protiúduceho vozidla. Okrem toho disponuje milimetrový radar širokým uhlom detekcie, čo umožňuje rozpoznávať cyklistov počas dňa. Ak systém usúdi, že pravdepodobnosť zrážky je vysoká, vozidlo začne automaticky brzdiť, aby sa predišlo nehode alebo sa znížili škody v prípade zrážky.

03. DYNAMICKÝ ADAPTÍVNY TEMPOMAT

Systém používa milimetrový radarový snímač a kameru na detekciu vozidla pred vami a udržiava primeraný odstup. Ak vozidlo vpredu zastaví, systém zastaví aj model LC Convertible. Keď sa vozidlo pred vami opäť pohne, vaše vozidlo sa rozbehne a nasleduje ho. Tento systém znižuje zaťaženie vodiča v situáciách vyžadujúcich časté rozbiehanie a zastavovanie.

04. SYSTÉM ROZPOZNÁVANIA DOPRAVNÝCH ZNAČIEK

Systém rozpoznávania dopravných značiek (RSA) v modeli LC Convertible rozpoznáva dopravné značky a poskytuje vodičovi informácie na multiinformačnom displeji. V spojení s dynamickým adaptívnym tempomatom (DRCC) sa dá rýchlosť vozidla rýchlo upraviť v súlade s rýchlostným limitom, ktorý systém RSA rozpoznal. Stačí stlačiť tlačidlo.

05. ASISTENT POLOAUTONÓMNEJ JAZDY V JAZDNOM PRUHU

Asistent poloautonómnej jazdy v jazdnom pruhu pomáha vodičovi udržiavať vozidlo v strede pruhu. Je schopný asistovať pri jazde v zákrutách s menším polomerom než predchádzajúci systém. Ak systém vyhodnotí, že by vozidlo LC Convertible mohlo opustiť jazdný pruh, prepne sa do režimu prevencie opustenia jazdného pruhu a poskytne podporu pre návrat vozidla do stredu jazdného pruhu.

06. ASISTENT ODBOČOVANIA V KRIŽOVATKE

Systém Lexus Safety System+ má teraz funkciu asistenta odbočovania v križovatke, ktorá zaznamenáva protiúduce vozidlá a chodcov pri odbočovaní doprava alebo doľava na križovatke.

07. FUNKCIA ZNIŽOVANIA RÝCHLOSTI V ZÁKRUTÁCH

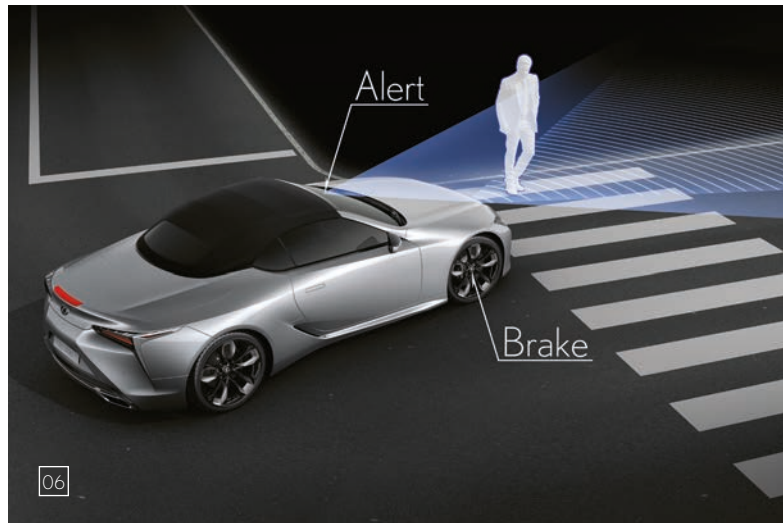
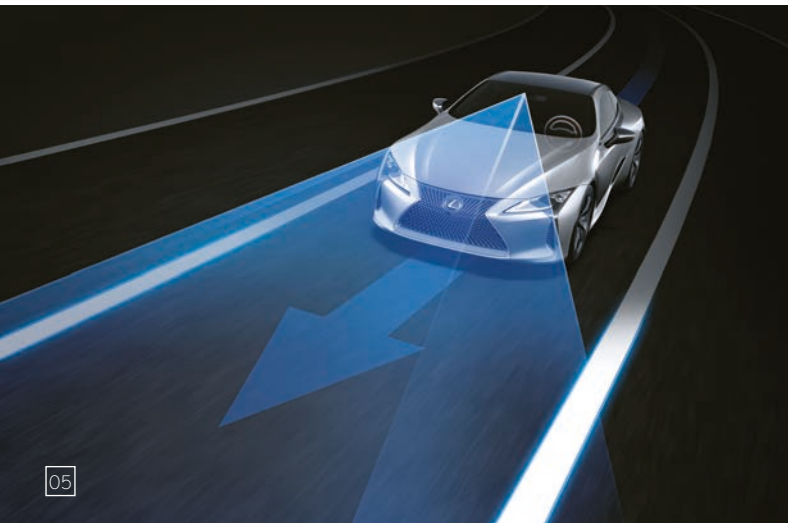
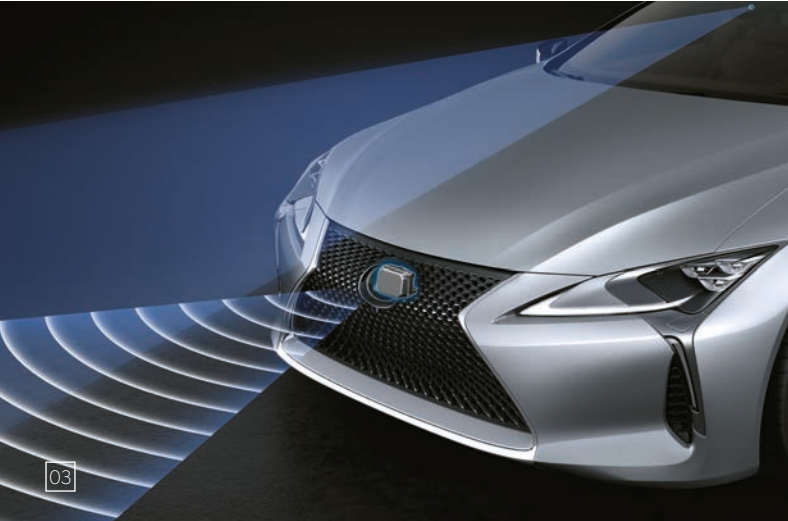
Pri používaní dynamického adaptívneho tempomatu funkcia znižovania rýchlosti v zákrutách automaticky spomalí vozidlo, keď usúdi, že vozidlo má pri prejazde zákrutou príliš vysokú rýchlosť.

08. ASISTENT NÚDZOVÉHO RIADENIA

Keď modelu LC Convertible vojde do dráhy iné vozidlo, chodec alebo cyklista, prípadne sa k nej veľmi priblíži, aktivuje sa asistent núdzového riadenia, ktorý vám pomôže ovládať riadenie tak, aby zvýšil stabilitu vozidla a zabránil neúmyselnému vybočeniu z jazdného pruhu.

LEXUS SAFETY SYSTEM +

01



01. 6 AIRBAGOV

Okrem nesmierne odolnej kabíny pre bezpečnosť pasažierov a aktívnych ochranných rámov sa o ochranu osôb stará aj 6 airbagov. Vodiča a spolujazdca chránia dvojstupňové čelné airbagy, ako aj kolenné a predĺžené bočné airbagy. Všetky bezpečnostné pásy majú predpínače.

02. SYSTÉM SLEDOVANIA MŔTVEHO UHLA A SYSTÉM SLEDOVANIA DOPRAVY ZA VOZIDLOM

Radarové zariadenia namontované v zadnom nárazníku registrujú vozidlá v susedných jazdných pruhoch, ktoré nie sú viditeľné vo vonkajších spätných zrkadlách. Ak vodič signalizuje zmenu jazdného pruhu a do jeho mŕtveho uhla vojde iné vozidlo, v príslušnom vonkajšom spätnom zrkadle sa zobrazí výstražný signál.

Systém sledovania dopravy za vozidlom využíva radar systému sledovania mŕtveho uhla a na parkovisku zaznamenáva vozidlá, ktoré prichádzajú do priestoru za vozidlom. Ak je to potrebné, systém vás upozorní zvukovým signálom a tiež vizuálnym zobrazením vo vonkajších spätných zrkadlách.

03. AKTÍVNA KAPOTA MOTORA

Ak sa zrazíte s chodcom, aktívna kapota sa aktivuje pomocou senzorov v prednom nárazníku a mierne sa nadvihne, aby vznikol väčší priestor medzi kapotou a tvrdými komponentmi motora. Znižuje sa tak riziko zranenia chodca.

04. SYSTÉM ROZPOZNÁVANIA DOPRAVNÝCH ZNAČIEK

Systém rozpoznávania dopravných značiek (RSA) v modeli LC Convertible pomocou kamery na čelnom skle rozpoznáva dopravné značky a poskytuje vodičovi informácie na multiinformačnom displeji. Systém RSA vie rozpoznávať značky, ktoré sú v súlade s Viedenským dohovorom (vrátane elektroluminiscenčných a blikajúcich značiek).

05. SYSTÉM SLEDOVANIA TLAKU VZDUCHU V PNEUMATIKÁCH

Prijíma údaje zo snímača namontovaného v každej pneumatike, zobrazuje na multiinformačnom displeji údaje o tlaku v pneumatikách a varuje vás v prípade poklesu tlaku v jednej alebo vo viacerých pneumatikách.

06. ASISTENT PARKOVANIA

Snímače v zadnom nárazníku, prepojené so zvukovým signálom vo vozidle, varujú pred prekážkami na ceste, vďaka čomu je parkovanie ešte jednoduchšie. Zvukový signál je možné v prípade potreby vypnúť. Pri zaradení spiatočky sa zadný pohľad z vozidla začne zobrazovať na 12,3-palcovom displeji spolu s navigačnými čiarami.

07. PANORAMATICKÉ ZOBRAZENIE OKOLIA VOZIDLA

Voliteľné panoramatické zobrazenie okolia vozidla ponúka takmer 360° výhľad na okolie vozidla, čím uľahčuje jazdu v stiesnených priestoroch. Taktiež vytvára virtuálny 3D obraz vášho modelu LC Convertible spolu s navigačnými čiarami na obrazovke, ktoré vám pomôžu pri manévrovaní v stiesnených priestoroch mesta.



01



02



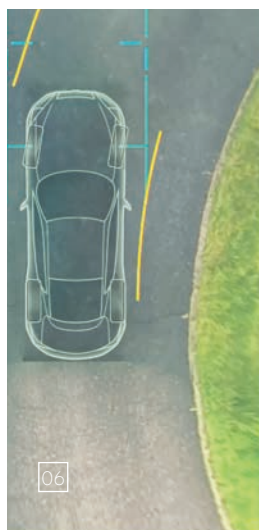
03



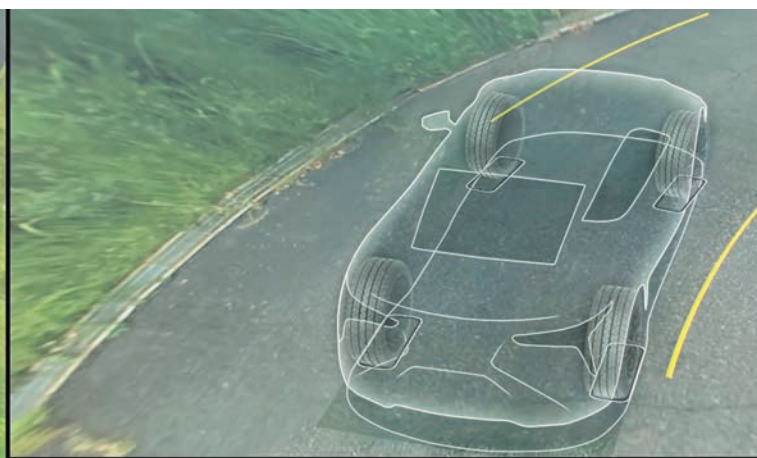
04



05



06



Check surroundings for safety.

01. MIMORIADNE TUHÁ KAROSÉRIA

Jazdná dynamika modelu LC Convertible profituje z neuveriteľne pevnej platformy a nových ľahkých komponentov odpruženia. Nedeformujúce sa časti karosérie sú vyrobené z ocele s ultravysokou pevnosťou, zatiaľ čo dvere kabíny, dvere batožinového priestoru a panely kapoty sú vyrobené z ľahkého hliníka. Na výrobu komponentov, ako sú rámy a prahy dverí sa použil pevný plast so zníženou hmotnosťou vystužený uhlíkovými vláknami, zatiaľ čo nový vylepšený podvozok a zadný profil tunela prevodovky dodávajú vozidlu presnosť. A pretože ide o kabriolet, ktorý musí byť viac vystužený, aby sa zabránilo jeho prehýbaniu, vo väčšej miere sa používajú lepidlá a bodové zvary. Okrem toho sa zaviedli prvky ako výstužný rohový plech, torzná skriňa a výstuha veží zavesenia zadných kolies.

02. VOLIČ JAZDNÝCH REŽIMOV

Volič jazdných režimov je umiestnený vedľa volantu, aby ste sa mohli sústrediť na cestu pred vami. Umožňuje prepínať medzi režimami Eco/Comfort, Normal/Custom, Sport S/ Sport S+. V najnovšom modeli LC Convertible bol volič jazdných režimov vylepšený tak, aby poskytoval vyšší komfort v režime Normal a lepšie ovládanie v režimoch Normal a Sport.

03. 10-STUPŇOVÉ PÁČKY RADENIA, MANUÁLNY REŽIM „M“

Viac zábavy na cestách a neuveriteľne priamu, dynamickú odozvu prináša režim „M“, ktorý umožňuje vodičovi ľubovoľne voliť a podržať zaradený akýkoľvek prevodový stupeň pomocou páčok radenia pod volantom.

04. SYSTÉM ADAPTÍVNEHO ODPRUŽENIA ZAVESENIA KOLIES

Ostrejšiu a kultivovanejšiu jazdu si môžete vychutnať vďaka optimalizovanému systému adaptívneho odpruženia zavesenia kolies, ktorý reguluje tlmiacu silu na všetkých štyroch tlmičoch v reakcii na štýl jazdy a prevládajúce podmienky na ceste - poskytuje neuveriteľných 650 rôznych nastavení odpruženia.

05. SAMOSVORNÝ DIFERENCIÁL TORSEN®

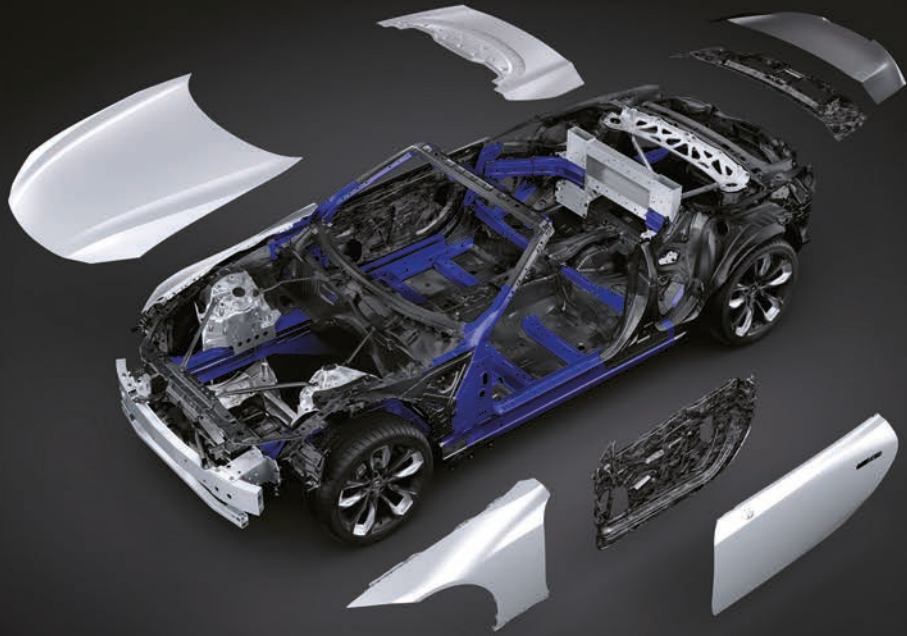
Pre mimoriadny pôžitok z jazdy je nový LC Convertible k dispozícii aj so samosvorným diferenciálom Torsen®

06. ZADNÉ ŠPORTOVÉ TLMIČE

Kvôli vylepšeniu kultivovanosti je možné objednať voliteľné zadné športové tlmiče, ktoré obmedzujú krútenie a malé vibrácie.

07. VYLEPŠENÉ PRUŽINY, OLEJOVÝ CHLADIČ

Pružiny modelu LC Convertible boli vylepšené a nastavenia pohonu vyladené s ohľadom na vyšší komfort v režime Normal a lepšie ovládanie v režimoch Normal a Sport. Pre tých, ktorí chcú jazdiť na hranici svojich možností, je na prevodovke k dispozícii nový olejový chladič na jazdu vo vysokých rýchlostiach. Súčasťou štandardnej výbavy sú režim Expert a športový systém prednostného brzdenia.



01



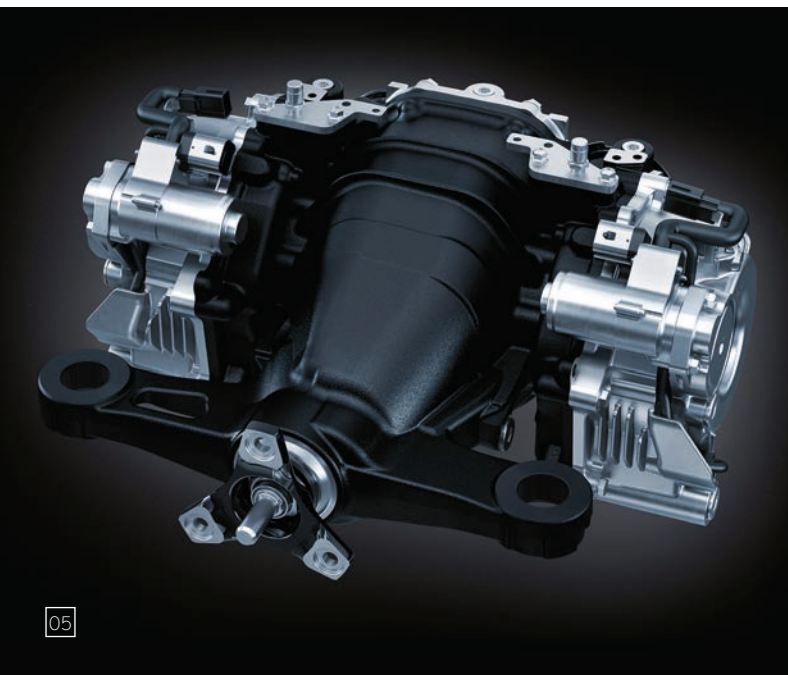
02



03



04



05



06

01. DEFLEKTOR ZO SIEŤOVINY

Ak si chcete užiť pohodlnú jazdu pri vyšších rýchlostiach, môžete použiť deflektor vyrobený zo sieťoviny, ktorý obmedzuje prúdenie vzduchu okolo hlavy a dokonale ladí s luxusným interiérom kabrioletu. Sieťovina je úhľadne namontovaná za prednými sedadlami a môže zostať na mieste aj po zatvorení strechy.

02. PRÉMIOVÉ ČIERNE TEXTILNÉ KOBERČEKY

Luxusné textilné koberčeky vyrobené z materiálu Acuvellour dopĺňajú vlastnosti kobercov pohlcujúcich zvuk. Koberček pod nohami vodiča má dve bezpečnostné príchytky, ktoré bránia posúvaniu.

03. ROHOŽ DO BATOŽINOVÉHO PRIESTORU

Rohož do batožinového priestoru chráni batožinový priestor. Rohož je odolná, praktická a ľahko sa čistí.

04. HORIZONTÁLNA SIEŤ NA UPEVNIENIE NÁKLADU

Silná, tkaná, čierna nylonová sieť na bezpečné prevážanie predmetov v batožinovom priestore. Sieť sa pohodlne upevní o vopred namontované háčiky.



01. PERSONALIZAČNÝ PROGRAM LEXUS BESPOKE BUILD

Prispôbte si Lexus LC Convertible pomocou flexibilného programu Lexus Bespoke Build. Váš exkluzívny model LC Convertible ručne vyrobí elitný tím remeselných majstrov Takumi v legendárnej továrni Lexus Motomachi, ktorá zostrojila aj superšport LFA. Nakonfigurujte si vozidlo podľa svojho životného štýlu a vkusu pomocou exkluzívnych nových prvkov spolu s prvkami inšpirovanými predchádzajúcimi špeciálnymi edíciami tohto výnimočného vlajkového modelu. O programe Bespoke Build pre vašu krajinu sa informujte u svojho autorizovaného predajcu Lexus.

02. 21-PALCOVÉ ČIERNE DISKY

Tieto kované disky s 5 dvojitými lúčmi sú jedinečné pre program Lexus Bespoke Build, predstavujú správnu kombináciu sebavedomia a kultivovanosti a dokonale dopĺňajú súbor ponúkaných špecifikácií.

03. BALÍK ČIERNYCH DIZAJNOVÝCH PRVKOV EXTERIÉRU

Tento exkluzívny dizajnový balík vás nenechá na pochybách, že ide o skutočne špeciálnu edíciu. Výrazné čierne znaky podčiarkujú pôsobivú charakteristickú mriežku chladiča Lexus, zatiaľ čo elegantná čierna povrchová úprava okolo predných a zadných svetiel zaručuje, že vozidlo vynikne z akéhokoľvek uhla pohľadu.

04. EXKLUZÍVNY EMBLÉM

Exkluzívny emblém Bespoke Build umiestnený na stredovej konzole pred radiacou pákou zdôrazňuje výnimočnosť tohto modelu.

05. INTERIÉR V NÁMORNÍCKEJ BIELEJ A MODRÁ PLÁTENÁ STRECHA

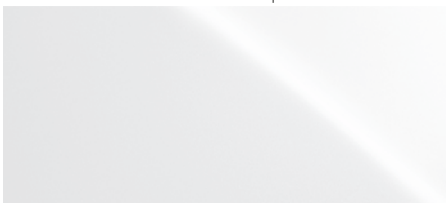
Biele tóny nádherne ručne prešívanych sedadiel a precízne spracovaných detailov interiéru, ktoré okamžite evokujú výlety po európskych riviérach, inšpirované prístavmi luxusných jacht, nádherne ladia so štýlovou strechou v námorníckej modrej a dodávajú modelu LC Convertible morskú atmosféru.





FARBY | EXTERIÉR

BIELA NOVA | 083



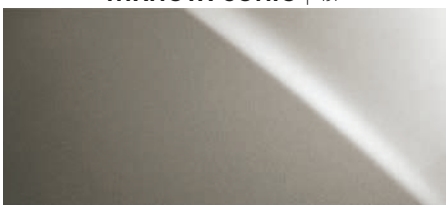
BIELA HAKUJI | 094



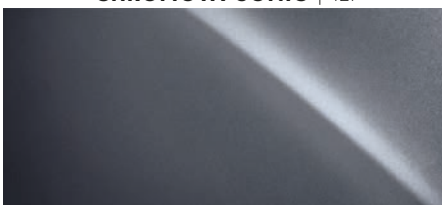
IRÍDIOVÁ SONIC | 1L2



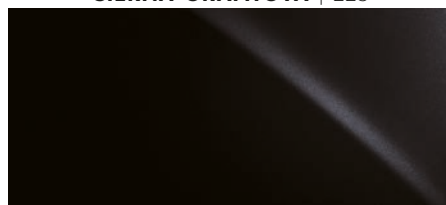
TITÁNOVÁ SONIC | 1J7



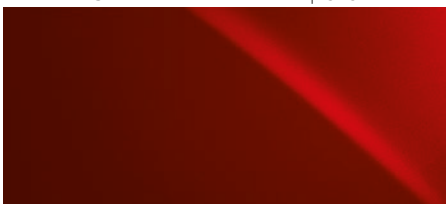
CHRÓMOVÁ SONIC | 1L1



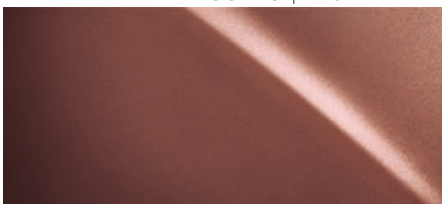
ČIERNA GRAFITOVÁ | 223



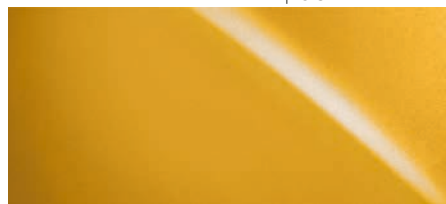
ČERVENÁ RADIANT | 3T5



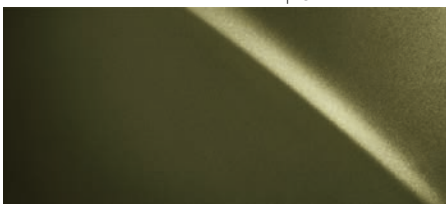
MEDENÁ SONIC | 4Y5



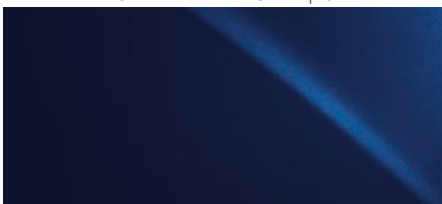
ŽLTÁ ŽIARIVÁ | 5C1



ZELENÁ KHAKI | 6X4



MODRÁ ZAFÍROVÁ | 8X1



Poznámka: Kvôli odchýlkam v tlači sa skutočné farby laku môžu mierne líšiť od zobrazených farieb.



FARBY | INTERIÉR

KOŽA¹



Čierna



Okrová

SEMI-ANILÍNOVÁ KOŽA²



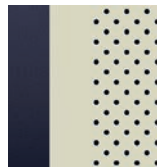
Čierna



Okrová



Červená
Dark Rose

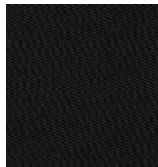


Námornícka biela

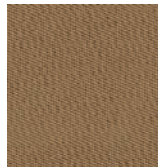


Tmavomodrá
Indigo

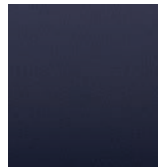
PLÁTENÁ STRECHA³



Čierna



Béžová



Námornícka
modrá



Červená

¹ Jemná koža je štandardnou súčasťou výbav Luxury a Bespoke. Kožené čalúnenie je iba na predných sedadlách; zadné sedadlá sú čalúnené syn. kožou Tahara.

² Semi-anilínová koža je štandardnou súčasťou výbav Bespoke a Sport (Čierna, Červená Dark Rose, Okrová), alebo je štandardnou súčasťou voliteľného balíku Marina, ktorý je k dispozícii za príplatok pre výbavu Bespoke a Sport (farba Námornícka biela), ale je štandardnou súčasťou výbavy Ultimate Edition (Tmavomodrá Indigo). Čalúnenie zo semi-anilínovej kože je iba na predných sedadlách, zadné sedadlá sú čalúnené syn. kožou Tahara.

³ Čierna plátená strecha je súčasťou štandardnej výbavy, plátená strecha v námorníckej modrej je voliteľná v kombinácii s interiérom v čiernej alebo námorníckej bielej farbe, béžová plátená strecha je voliteľná v kombinácii s interiérom v okrovej farbe a červená plátená strecha je voliteľná v kombinácii s interiérom v červenej farbe Dark Rose.

Miestny autorizovaný predajca značky Lexus vám s radosťou poskytne ďalšie detaily.

TECHNICKÉ ÚDAJE

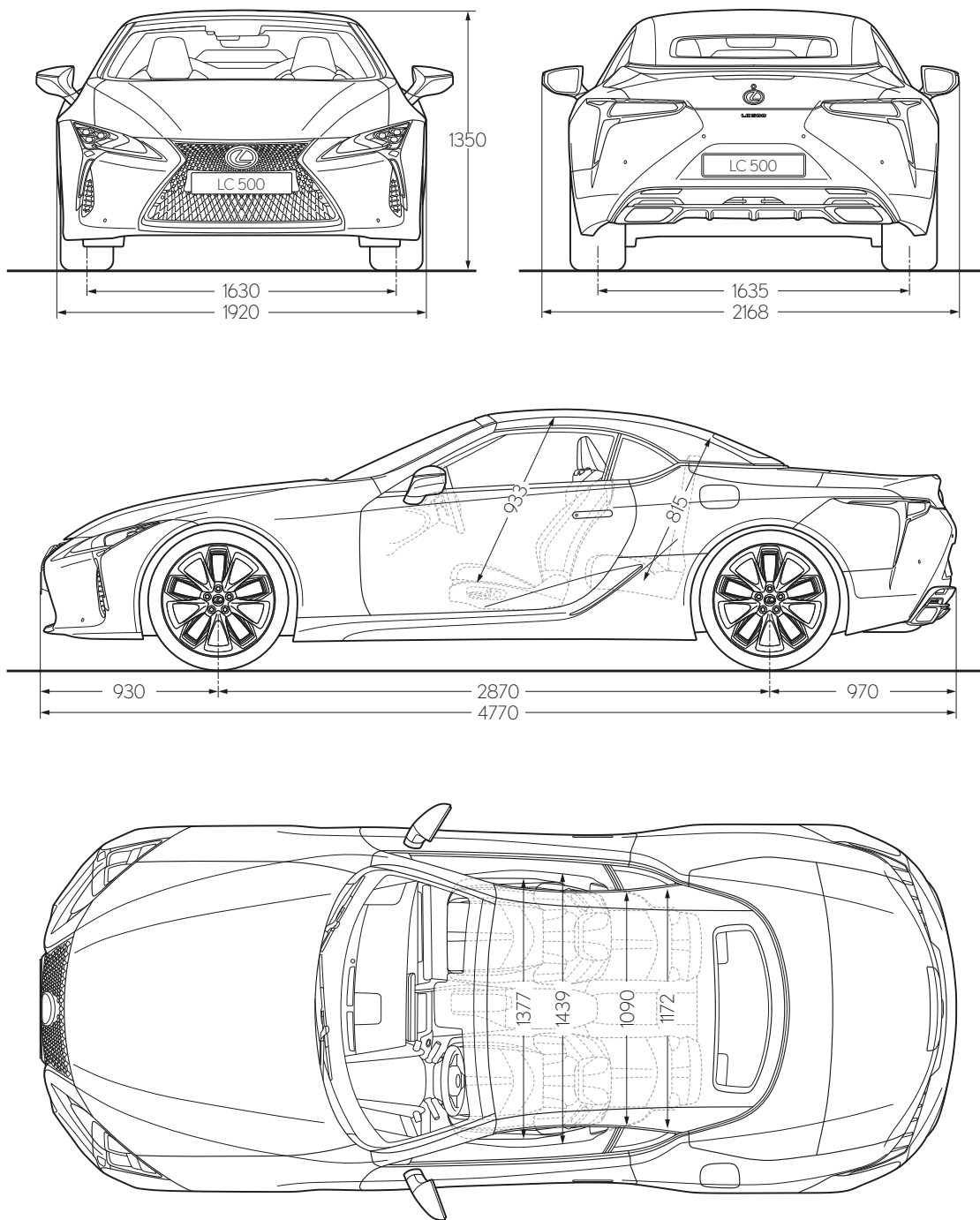
MOTOR	LC 500 kabriolet
Zdvihový objem (cm ³)	4,969
Valce/ventily	V8/32
Maximálny výkon (k/ot. za min.)	464/7 100
Maximálny výkon (kW/ot. za min.)	341/7 100
Maximálny krútiaci moment (Nm/ot. za min.)	530/4 800
PREVODOVÉ ÚSTROJENSTVO	
Prevodovka	10-stupňová automatická
Pohon	zadných kolies
MAXIMÁLNY VÝKON SYSTÉMU ¹	
Výkon (k)	464
Výkon (kW)	341
JAZDNÉ VÝKONY	
Maximálna rýchlosť (km/h)	270
Zrýchlenie 0 - 100 km/h	5
SPOTREBA PALIVA* ² (l/100 km)	
Kombinovaná	11.7
EMISIE CO ₂ ² (g/km)	
Kombinované	275
EMISNÁ NORMA	
Euro norma	EURO 6d-ISC-FCM
HMOTNOSTI (kg)	
Celková hmotnosť	2,450
Pohotovostná hmotnosť (min. - max.)	2 035 - 2 055
OBJEMY ³ (l)	
Batožinový priestor	147/149
Palivová nádrž	82

¹ Kombinácia spaľovacieho motora a elektromotora.

² Hodnoty spotreby paliva a emisií CO₂ sú namerané v kontrolovanom prostredí na reprezentatívnom sériovom modeli v súlade s požiadavkami nariadenia Komisie (EÚ) 2017/1151 o novom postupe WLTP a jeho platnými zmenami a doplnkami. Finálne hodnoty spotreby paliva a emisií CO₂ pre každú jednu konfiguráciu vozidla je možné vypočítať na základe objednaného voliteľného vybavenia. Hodnoty spotreby paliva a emisií CO₂ vášho vozidla sa môžu líšiť od nameraných alebo vypočítaných hodnôt, pretože na spotrebu paliva a emisie CO₂ vozidla vplyva spôsob jazdy, ako aj ďalšie faktory (napr. stav vozovky, premávka, stav vozidla, tlak v pneumatikách, zafaženie, počet cestujúcich atď.). Podrobnejšie informácie o novom skúšobnom postupe WLTP nájdete na stránke: www.lexus.eu/wltp#nedc. Všetky hodnoty emisií sú cieľové hodnoty a podliehajú homologizácii.

³ Objem batožinového priestoru sa vypočítava podľa metódy VDA. Všetky uvedené hodnoty zahŕňajú aj úložný priestor pod podlahou batožinového priestoru. Prvá hodnota platí, ak je vozidlo vybavené súpravou na opravu defektu, druhá hodnota platí pre modely s pneumatikami schopnými jazdy po defekte. Do ľahkej kapacity sa nezapočítava ťažné zariadenie ani ďalšie štandardne montované vybavenie na ťahanie prívesu.

TECHNICKÉ ÚDAJE



Poznámka: Vyššie zobrazené rozmery sú merané v milimetroch.

STAŇTE SA NAŠÍM HOSTOM

SPŔOSOB, AKÝM SA SPRÁVAME K NAŠÍM
ZÁKAZNÍKOM, SA RIADI STAROVEKOU
JAPONSKOU FILOZOFIOU POHOSTINNOSTI.

Omotenashi sa z japončiny prekladá ako „pohostinnosť a zdvorilá úslužnosť“, znamená však oveľa viac než len vynikajúce služby. Je to starodávny koncept zameraný na predvídanie potrieb druhých, a to ešte predtým, než vzniknú. Omotenashi ovplyvňuje spôsob, akým v spoločnosti Lexus navrhujeme a konštruujeme naše vozidlá, ako aj naše správanie k vám, majiteľom vozidiel Lexus. A to nielen v mieste predaja, ale počas celej životnosti vozidla. Chceme, aby ste pri každom kontakte s nami cítili, ako veľmi si vás vážime. Aby ste sa cítili ako niečo viac než len zákazník.

Pri každej návšteve v našich showroomoch zažijete Omotenashi na vlastnej koži, či už ako vodič súkromného, alebo firemného vozidla. V podobe vreleho prijatia od priateľského personálu priamo na mieste, ktorý vás privíta ako hosťa vo vlastnom dome. Vo forme prívetivej atmosféry a pôsobivého vybavenia salónika, kde si môžete dopriať občerstvenie, dobehnúť najnovšie správy, vychutnať si rýchly internet alebo sa venovať práci. A to všetko s vedomím, že naši technici zo spoločnosti Lexus pracujú precízne a efektívne na tom, aby ste sa dostali späť na cesty s minimálnym zdržaním.

Značka Lexus je jedinečná nielen vďaka svojim vozidlám. Ale aj vďaka filozofii, ktorá prestupuje všetkým, čo robíme, a ovplyvňuje aj zážitok z vlastníctva, ktorý vám dodáva pocit výnimočnosti. Presne ako sa u hosťa patrí.



**ÊTES-VOUS OUVERT À
CE QUI VOUS SURPRENDRA ?**
Mettre en œuvre votre stratégie de croissance

VOUS CONCERNE-T-IL ?

1. Vous êtes un dirigeant d'entreprise	2. Vous êtes un investisseur
3. Vous êtes un entrepreneur	4. Vous êtes un consultant
5. Vous êtes un expert	6. Vous êtes un spécialiste
7. Vous êtes un créateur de contenu	8. Vous êtes un coach
9. Vous êtes un formateur	10. Vous êtes un conférencier
11. Vous êtes un auteur	12. Vous êtes un artiste
13. Vous êtes un journaliste	14. Vous êtes un journaliste
15. Vous êtes un journaliste	16. Vous êtes un journaliste
17. Vous êtes un journaliste	18. Vous êtes un journaliste
19. Vous êtes un journaliste	20. Vous êtes un journaliste

LENSIS



OBJAVTE VIAC ONLINE

Zistíte viac o novom modeli LC Convertible online. Dokonca aj svoje vozidlo si môžete rezervovať online. Nájdite si čas a preskúmajte, ktorý stupeň výbavy najlepšie vyhovuje vášmu životnému štýlu. Zistíte viac o našej prvotriednej ponuke služieb a financovania a prihláste sa na odber nášho pravidelného informačného bulletinu. Ak sa chcete dozvedieť, aký je to pocit, jazdiť na novom LC Convertible, môžete si u miestneho predajcu vozidiel Lexus rezervovať testovaciu jazdu.

lexus.sk/new-cars/lc-convertible

© 2024 Lexus Europe* si vyhradzuje právo meniť akékoľvek podrobnosti o špecifikáciách a vybavení bez upozornenia. Podrobnosti o špecifikáciách a výbave sa môžu líšiť podľa miestnych podmienok a požiadaviek. U miestneho autorizovaného predajcu vozidiel Lexus sa informujte o všetkých zmenách, ktoré by sa mohli vyžadovať vo vašej krajine.

Poznámka: Zobrazené vozidlá a špecifikácie uvedené v tejto brožúre sa môžu líšiť od modelov a vybavenia, ktoré sú k dispozícii vo vašej krajine. Farba karosérie vozidla sa môže mierne líšiť od vytlačených fotografií v tejto brožúre.

Ďalšie informácie nájdete na našej webovej stránke: www.lexus.sk.

Starostlivosť o životné prostredie je prioritou spoločnosti Lexus. Prijali sme veľa opatrení, aby mali naše vozidlá počas svojho životného cyklu - od návrhu cez výrobu, distribúciu, predaj a servis až po ukončenie životnosti - čo najmenší vplyv na životné prostredie. Váš predajca vám ochotne poskytne viac informácií o požiadavkách týkajúcich sa vozidiel na konci životnosti.

* Lexus Europe je divízia spoločnosti Toyota Motor Europe NV/SA.

Vytlačené v Európe, február 2024

 **LEXUS**
EXPERIENCE AMAZING