



ES

HYBRID BEZ NUTNOSTI DOBÍJANIA

ES 300h



ES

V spoločnosti Lexus máme byť na čo hrdí. Už viac ako 20 rokov sme priekopníkmi a lídrami v oblasti elektrifikácie luxusných automobilov. Po cestách celého sveta jazdí viac ako 2,5 milióna hybridov Lexus bez nutnosti dobíjania. Komplexný rad elektrifikovaných modelov vyniká svojou prepracovanosťou, osvedčenou kvalitou a oceneniami za spoľahlivosť. Tieto fakty síce môžu vyzerať pôsobivo, ale pre Lexus znamená výkon viac než len čísla. A elektrifikácia predstavuje viac než len akumulátory a elektromotory. Je to jedinečná príležitosť zdefinovať nový druh pôžitku z jazdy. Ak je teda najvyšším meradlom zážitok z jazdy, záleží len na jednom: aký máte pocit v našich automobiloch? Prevezte sa na novom hybridnom sedane ES 300h bez nutnosti dobíjania a pochopíte, čo máme na mysli.

Toto je elektrifikovaný Lexus.



01. CÍŤTE SA OČARUJÚCO
Strany 04-07

02. ZAŽITE NADŠENIE
Strany 08-11

03. ZAŽITE LUXUS
Strany 12-15

04. ZAŽITE PRIPOJENIE
Strany 16-17

**05. CÍŤTE SA AKO
PRIEKOPNÍK**
Strany 18-21

06. MODEL
Strany 22-23

07. STUPNE VÝBAVY
Strany 24-27

08. PRVKY VÝBAVY
Strany 28-41

09. PRÍSLUŠENSTVO
Strany 42-43

10. FARBY
Strany 44-47

11. TECHNICKÉ ÚDAJE
Strany 48-49

12. CÍŤTE SA VÝNIMOČNE
Strany 50-51



ODVÁŽNA ELEGANCIA

VOZIDLO, KTORÉ JE PRÍKLADOM DOKONALÉHO PREPRACOVANIA VNÚTRI AJ NAVONOK, DOSTALO PROVOKATÍVNY CHARAKTER VĎAKA SVOJMU PROFILU V ŠTÝLE KUPÉ.

Od prvého pohľadu na nový model ES 300h vás zaujmú nápadné trojité LED svetlomety a nová odvážna mriežka chladiča. Luxusný sedan, ktorý vyniká štýlom a precíznou prepracovanosťou, tak získava istý nádych provokativnosti. Za svojrázny charakter vďačí model ES elegantnej línii strechy, inšpirovanej rovnako športovým kupé, ako aj priestraným sedanom, ktorá zvyrazňuje nízky postoj vozidla i jeho vylepšené aerodynamické vlastnosti. Elegantly športový vzhľad najnovšieho modelu ES 300h ideálne dopĺňajú výrazné disky kolies a nová farba karosérie Chrómová Sonic. Je to skrátka Lexus, ktorý presahuje bežnú kategóriu luxusných sedanov. Tento zámer sa prenáša priamo na vodiča, ktorý okamžite získa potrebnú sebadôveru za volantom.

SPOJENIE TECHNOLOGIE A UMENIA.

Priestrannosť, luxus a praktická stránka vozidla presne zodpovedajú tomu, čo človek očakáva od luxusného sedanu, ktorému sa na mriežke chladiča hrdvo vyníma L charakteristické pre značku Lexus. Pri pohľade na ladné krivky a línie modelu ES 300h, elegantné proporcie, ktoré mu dodávajú príťažlivý profil, či zložitú konfiguráciu svetiel pocítite splynutie technológie a ľudských umeleckých schopností. Každý jeden prvok pomáha vytvárať takú úroveň prepracovania, aby ste si vychutnali dokonalú luxusnú jazdu. A aby ste sa aj vy cítili dokonali.





VYCHUTNAJTE SI KAŽDÝ OKAMIH

DOKONALÉ JAZDNÉ VLASTNOSTI V SPOJENÍ SO SKVELOU ODOZVOU HYBRIDNÉHO POHONU BEZ NUTNOSTI DOBÍJANIA PRINÁŠAJÚ CHVÍLE ZA VOLANTOM, NA KTORÉ NIKDY NEZABUDNETE.

Atraktívna silueta v štýle vozidiel kupé upriamuje pozornosť na luxusný sedan, ktorý priam túži po tom, aby ste na ňom jazdili. A ten okamih vás nesklame. Štvrtá generácia uznávaného hybridného* pohonu bez nutnosti dobíjania, ktorý sa automaticky nabíja počas jazdy, pri spomaľovaní a brzdení, poskytuje rýchlu lineárnu akceleráciu presne vtedy, keď ju potrebujete, a to bez toho, aby ste museli vozidlo zapájať do siete. No skutočne pôsobivý je práve pocit, ktorý vo vás zanechá. Takmer úplné ticho počas jazdy v elektrickom režime. Mimoriadne kultivovaný chod pri ustálenej jazde po diaľnici.

Hybrid Lexus bez nutnosti dobíjania sa vyznačuje hladkým* chodom, prináša úžasný výkon a kontrolu a je vyrovnanejší než kedykoľvek predtým. Pri našom úsilí o dosiahnutie jazdy hodnej luxusnej povahy tohto vozidla sme neprehliadli jediný detail. Vezmime si napríklad záklopky namontované do novej výraznej mriežky chladiča, ktoré pomáhajú znižovať hluk odvalovania pneumatík a vírenie vzduchu. Alebo šikovné využitie a umiestnenie ľahkých materiálov v spojení s vylepšenou zadnou nápravou, čo prinieslo príkladnú stabilitu pri manévrovaní i dokonalý jazdný komfort.

MAXIMÁLNA KONTROLA ZA KAŽDÝCH OKOLNOSTÍ

Teraz si nohami vyskúšajte pedále. Dostali nový dizajn, aby vodič počas zrýchľovania a brzdenia lepšie precítil svoje spojenie s vozidlom. Pomocou voliča jazdných režimov si viete vybrať preferovaný štýl jazdy a vychutnať si jazdnú dynamiku vyladenú a zdokonalenú naším elitným tímom inžinierov a majstrovských jazdcov Takumi. Zákrutami prechádza model ES 300h veľmi presvedčivo a s absolútnou istotou. Vďaka tomu a aj skvelej stabilite v priamom smere môžete jazdiť s dokonalým pokojom všade, kam sa vyberiete. Vzrušenie z jazdy nikdy nie je na úkor kontroly.

Na otvorených cestách akoby vozidlo aj vodič odložili nabok všetky formality v prospech slobodnejšej a viac uvoľnenej jazdy a na povrch sa dostáva ich pravý charakter v podobe celého radu emócií, ktoré zosobňujú jazdu za volantom modelu ES 300h. Spolahlivosť, zábava, potešenie.

Keď sa ponoríte do zážitku z jazdy, ľahko zabudnete, že model ES 300h je úspornejší a šetrnejší k životnému prostrediu než väčšina bežných luxusných sedanov. Vďaka 4. generácii hybridnej technológie bez nutnosti dobíjania jazdí toto vozidlo približne 50 % času v kombinovanom jazdnom režime na elektrinu. Takže dosahujete výraznú úsporu paliva a mimoriadne nízke emisie bez toho, aby ste museli mať obavy z dojazdu.

* Hybrid bez nutnosti dobíjania kombinuje benzínový motor a jeden alebo viac elektromotorov. Viac informácií nájdete na stranách 22-23.





ES 300h

ZAŽITE LUXUS

„Je to pocit, ktorý sa snažíme vytvoriť v autách Lexus, aby sa majiteľ aj pasažieri cítili úplne ako doma.“
YASUO KAJINO
Hlavný dizajnér modelu ES

VNÚTORNÁ KRÁSA

PRECÍŤTE VNÚTORNÝ SÚLAD ODBORNE ZHOTOVENEJ KABÍNY MODELU ES

Za volantom nového modelu ES 300h zažijete mimoriadny pocit vnútorného súladu. Ako prvé vnímate nízko položené ergonomické sedadlo a volant tvarovaný majstrami Takumi, ktoré spoločne vytvárajú plynulé prepojenie medzi vodičom a vozidlom. Potom je to elegantná palubná doska, kde sú prístroje ako projekčný displej umiestnené tak, aby ste sa mohli sústrediť na cestu pred sebou. Máte pocit, že ste na ceste, ešte skôr než hybridný pohon Lexus bez nutnosti dobíjania uvedie vozidlo do pohybu.

Všade naokolo vás prekvapí skvelý zmysel pre detail a remeselné spracovanie, ktoré sú charakteristickými znakmi povestných remeselných umelcov Takumi zo spoločnosti Lexus. A tam, kde to nevidíte, tam to cítite. Prepychové čalúnenie, teraz dostupné v rámci nových štýlových výbav. Prekrásne nové dekory, ktoré sú stelesnením ručne vyrobeného vzhľadu kabíny. Klasická čierna úprava palubnej dosky. To všetko v dokonalom spojení s pocitom priestranosti vytvára mimoriadne uvoľňujúce prostredie, ktoré pripomína ticho a pohodlie vašej obývačky.

POHODLIE PRE POTEŠENIE VŠETKÝCH CESTUJÚCICH

A pocítia to i ostatní spolucestujúci. Na zadných sedadlách si môžu užívať takmer metrový priestor na nohy, ako aj možnosť nastavovania a vyhrievania sedadiel pomocou panela na laktovej opierke v strede. Ďalej luxus osobného klimatizačného asistenta Lexus, ktorý vytvára ideálne prostredie pre cestujúcich vpredu aj vzadu. A napokon úžasný audiosystém Mark Levinson® Premium Surround Sound so 17 reproduktormi, vyvinutý špeciálne pre model ES ako ideálne doplnenie neuveriteľne tichej kabíny, čo je tiež výsledkom nekonečných hodín práce zvukových inžinierov zo spoločností Lexus a Mark Levinson.





INTELEIGNÝ PRÍSTUP

V NOVOM MODELI ES NÁJDETE TECHNOLOGIE ÚPLNE VŠADE, VĎAKA ČOMU SA ZA VOLANTOM BUDETE CÍTIŤ V BEZPEČÍ A SPÔSOBILEJŠÍ NEŽ KEDYKOL'VEK PREDTÝM

Bez ohľadu na zvolenú výbavu vás nový model ES 300h zahrnie väčším množstvom technológií než kedykoľvek predtým. Niektoré sa vo vozidle značky Lexus objavujú po prvýkrát a mnohé z nich sú stelesnením ducha omotenaši. Práve táto starodávna japonská filozofia pohostinnosti, založená na predvídaní potrieb druhých ešte predtým, než vzniknú, je základom, z ktorého vychádzajú inovácie spoločnosti Lexus. Napríklad pokročilý klimatizačný systém, ktorý vypúšťa drobné častice nanoe™ X, čím na jednej strane zamedzuje výskytu vírusov a baktérií a na druhej znižuje intenzitu zápachu. Okrem toho tiež hydratuje vlasy a pokožku.

LEPŠIE PRIPOJENIE

Inteligentná aplikácia Lexus Link sa môže pochváliť celým radom užitočných služieb konektivity v štandardnej výbave. Analýza jazdy sleduje vaše cesty a umožňujú zaznamenávať služobné cesty. Vyhľadanie vozidla vás navedie späť k vášmu vozidlu. Ak necháte otvorené okno alebo zabudnete vypnúť svetlá, budete na to upozornení. A z pohodlia domova môžete na diaľku rozmraziť čelné sklo, aktivovať výstražné svetlá alebo dokonca zamknúť a odomknúť svoje vozidlo. A čo viac, s prémiovým balíkom konektivity získate cloudovú navigáciu, hlasového asistenta a informácie v reálnom čase o dopravných podmienkach a dostupných parkovacích miestach.

V TÝCH NAJLEPŠÍCH RUKÁCH

Vďaka systému Lexus Safety System+ (LSS+) s dvomi novými dôležitými funkciami zažijete na palube modelu ES 300h dokonalý pocit istoty. Asistent odbočovania na križovatke zaznamenáva protiídúce vozidlá a chodcov križujúcich dráhu vozidla pri odbočovaní na križovatke. Asistent núdzového riadenia vám zasa pomáha ovládať riadenie v prípade, že sa vo vašom jazdnom pruhu alebo v jeho tesnej blízkosti nachádza iné vozidlo, cyklista alebo chodec. Ďalším inovatívnym prvkom modelu ES 300h je funkcia znižovania rýchlosti v zákrutách, ktorá vozidlo automaticky spomalí, ak sa pri používaní dynamického adaptívneho tempomatu vyžaduje nižšia rýchlosť v zákrute. Systém adaptívnych diaľkových svetiel typu BladeScan® vám pomáha lepšie a na väčšiu vzdialenosť rozpoznávať účastníkov cestnej premávky a dopravné značky bez osľňovania vodičov protiídúcich vozidiel.





CÍŤE SA AKO PRIEKOPNÍK

ELEKTRIFIKOVANÝ LEXUS

V 90. rokoch bola nespochybniteľnou normou pri luxusných automobiloch vysoká spotreba. S príchodom nového milénia si svet začal uvedomovať následky globálneho otepľovania a potrebu zredukovať emisie prostredníctvom elektrifikácie. Bolo potrebné prísť s novým spôsobom pohonu automobilov. Prvý výrobca luxusných automobilov, ktorý podnikol potrebné kroky, bol práve Lexus.

Vďaka tomu, že všetky kľúčové komponenty hybridného pohonu sa vyvíjajú a vyrábajú v našich závodoch, sú naše elektrifikované hybridy jedinečne prepracované, nezvyčajne odolné a počas jazdy priam vyrážajú dych.

Sen našej spoločnosti Lexus vyrábať luxusné vozidlá s nulovými emisiami sa každým desaťročím približuje k realite. S každým novým elektrifikovaným automobilom, ktorý uvidíme na trh, sa približujeme k splneniu nášho sna.

ZAŽITE POKROK

PRIEKOPNÍK A LÍDER V OBLASTI ELEKTRIFIKÁCIE LUXUSNÝCH AUTOMOBILOV

Od uvedenia nášho prvého luxusného sedanu pred vyše 30 rokmi sa spoločnosť Lexus stala synonymom výnimočného dizajnu, kvality a kultivovanosti. A čo je možno najdôležitejšie, sme zároveň aj priekopníkom a lídrom v oblasti elektrifikácie luxusných automobilov. Spoločnosťou, ktorá nikdy neprestane inovovať a predvídať potreby vodičov. Práve tento jedinečný prístup vyústil v roku 2005 do prvého luxusného hybridu na svete - SUV RX 400h.

HYBRID BEZ NUTNOSTI DOBÍJANIA, PLUG-IN HYBRID ALEBO PLNE ELEKTRICKÉ VOZIDLO

V súčasnosti Lexus ponúka šesť úžasných hybridných modelov a väčšina prémiových hybridov na cestách nesie znak Lexus. Žiadny iný výrobca luxusných automobilov nemôže konkurovať našim skúsenostiam v oblasti vývoja, výroby, servisu a recyklácie hybridov. Naše hybridy sa nemusia zapájať do siete a dokážu jazdiť v elektrickom režime (EV), keď nespotrebúvajú žiadne palivo a neprodukujú žiadne emisie. Vedení našou novou víziou „Elektrifikovaný Lexus“ sme v roku 2020 predstavili náš prvý plne elektrický model UX 300e. Ďalšiu úroveň elektrifikácie sme dosiahli naším prvým plug-in hybridom, NX 450h+, ktorý spoločne s modelom RZ rozšíril našu ponuku elektrifikovaných modelov a priniesol novú, špeciálnu platformu pre elektrické vozidlá.

BUDÚCNOŠŤOU JE „ELEKTRIFIKOVANÝ LEXUS“

Napriek obrovskému úspechu hybridných vozidiel Lexus bez nutnosti dobíjania nepripadá do úvahy, aby sme zaspali na vavrínoch. Práve preto sme predstavili našu víziu „Elektrifikovaný Lexus“ a koncept elektrifikovaného vozidla LF-30. „Elektrifikovaný Lexus“ predstavuje integrovaný prístup k elektrifikovanému pohonu, pokročilej regulácii polohy a ďalším technológiám v oblasti elektrifikácie, ktorý vznikol s cieľom posunúť potešenie z jazdy na ďalšiu úroveň. Našu víziu reprezentuje koncept elektrifikovaného vozidla LF-30, ktorý svojim odvážnym zovňajškom a kokpitom zameraným na vodiča stelesňuje všetko, čo sa ukrýva za spojením „Elektrifikovaný Lexus“. Profituje z vyše dvadsaťročných skúseností v oblasti elektrifikácie a prináša jazdný zážitok, ktorému sa nič nevyrovná. To všetko zásluhou štyroch elektromotorov v kolesách, elektronickému riadeniu a systému pokročilej regulácie polohy od spoločnosti Lexus.



CÍŤE SA ZODPOVEDNE

TAKMER DOKONALÉ TICHU PRI USTÁLENEJ RÝCHLOSTI

Jazda v hybride Lexus bez nutnosti dobíjania je plynulá a uvoľňujúca. Pri vyšších rýchlostiach sa ticho zapojí zážihový motor s mimoriadne hladkým chodom, ktorému v prípade potreby pomáha elektromotor. Keď motor beží v optimálnych otáčkach, prebytočná energia sa môže využiť na dobíjanie akumulátora. Toto takmer dokonalé rozdelenie výkonu zážihového motora a elektromotora prináša okrem nízkych emisií a nízkej spotreby paliva aj mimoriadne potešenie z jazdy, ktoré je pre model ES 300h charakteristické.

ČISTO ELEKTRICKÝ POHON PRI MALEJ RÝCHLOSTI

Pri rozjazde a pri nižších rýchlostiach poháňa ES 300h výkonný predný elektromotor, pričom elektrickú energiu dodáva hybridný akumulátor. V tomto momente si na krátku vzdialenosť vychutnáte takmer nehučnú jazdu na 100 % elektrický pohon.

ZAŽITE ODLIŠNOSŤ JAZDY V HYBRIDE LEXUS BEZ NUTNOSTI DOBÍJANIA

ČO JE TO HYBRID LEXUS BEZ NUTNOSTI DOBÍJANIA?

Hybridy Lexus bez nutnosti dobíjania, ktoré spájajú výkon a hladký chod zážihového motora s jedným alebo viacerými vyspelými elektromotormi, boli vždy referenčným kritériom v oblasti elektrifikácie luxusných vozidiel. Praktickým prínosom hybridov Lexus je, že sa nabíjajú počas jazdy, spomaľovania alebo brzdenia, takže ich nemusíte zapájať do siete ani riešiť dojazd akumulátora. Jednoducho sa usadte a vychutnajte si úžasné spojenie výkonu a kontroly nad vozidlom, s príjemným vedomím, že váš Lexus je úspornejší a produkuje výrazne menej emisií než klasický motor.

PREČO JE ELEKTRIFIKÁCIA DÔLEŽITÁ?

Myslíme si, že na to, aby sme obmedzili emisie skleníkových plynov a dosiahli náš cieľ stať sa do roku 2050 bezemisnou spoločnosťou, je nevyhnutná efektívna elektrifikácia vozidiel. Od uvedenia modelu RX 400h, prvého elektrifikovaného luxusného automobilu na svete, prevzal Lexus iniciatívu v oblasti vývoja ekologických hybridov bez nutnosti dobíjania a propagácie ich širokého používania. Okrem znižovania emisií našich vozidiel plánujeme do roku 2050 vo všetkých výrobných závodoch Lexus dosiahnuť nulové emisie CO₂ a znížiť spotrebu vody na minimum.

AKÉ JE TO VLASTNIŤ HYBRID ZNAČKY LEXUS?

Tvrdo pracujeme na tom, aby pre vás bolo radosťou jazdiť na hybride značky Lexus aj ho vlastniť. V súčasnosti jazdí po európskych cestách viac ako 500 000 hybridných vozidiel značky Lexus. Všetky boli vyrobené v špeciálnom ultramodernom výrobnom závode v Japonsku podľa prísnych noriem kvality, vďaka ktorým hybridy Lexus na celom svete neustále vyhrávajú ocenenia za spoľahlivosť. Okrem neuveriteľne hladkého a kultivovaného chodu určite oceníte aj výrazne nižšie prevádzkové náklady - a to nielen za palivo, ale aj nižšie výdavky na brzdy, pneumatiky a ďalšie diely, k čomu prispieva rekuperačné brzdenie aj pokročilé systémy riadenia energie.



REKUPERAČNÉ BRZDENIE, ŽIADNE PRIPÁJANIE DO SIETE

Pri spomaľovaní, jazde dolu kopcom na voľnobeh či zastavení sa zážihový motor často potichu vypne, čím zníži emisie na nulu. Pri brzdení alebo keď zložíte nohu z plynového pedála, funkcia rekuperačného brzdenia zachytáva kinetickú energiu vozidla (ktorá sa v bežných vozidlách stráca). Model ES 300h ju premieňa na elektrickú energiu, ktorá sa ukladá do hybridného akumulátora, spoločne s energiou vznikajúcou počas rýchlej jazdy, vďaka čomu vozidlo nikdy netreba pripájať do siete.

RÝCHLA LINEÁRNA AKCELERÁCIA

Jazdiť v hybride Lexus bez nutnosti dobíjania je zábava. Pri prudkom zrýchlení modelu ES 300h sa k 2,5-litrovému zážihovému motoru okamžite doplní výkon elektromotora. Spoločne prinášajú silný nárast krútiaceho momentu, čím sa zabezpečí rýchla lineárna akcelerácia presne v momente, keď ju potrebujete.

Viac informácií: www.lexus.eu/hybrid

MODEL

ES 300h

Nový luxusný sedan ES 300h, poháňaný 4. generáciou hybridného pohonu Lexus bez nutnosti dobíjania, ponúka podvozok, vďaka ktorému získal dynamický dizajn exteriéru a výnimočne kultivované jazdné vlastnosti. Interiér je mimoriadne priestraný a neuveriteľne tichý. Navyše ponúka skvelú úroveň remeselného spracovania, ktorá je v tomto type vozidla skôr raritou. Pre všetkých na palube modelu ES je dôležité, že má vo výbave najnovší systém Lexus Safety System+, ktorý nastavuje nové štandardy v oblasti bezpečnosti.



01. 4. GENERÁCIA LEXUS HYBRID DRIVE

Model ES 300h s úplne najnovším systémom hybridného pohonu bez nutnosti dobíjania sa môže pochváliť mimoriadne kultivovaným chodom s nižšou spotrebou paliva a nižšími emisiami CO₂ (119 g/km), než dosahujú bežné luxusné sedany s benzínovým alebo naftovým motorom. Spája ultraúčinný štvorvalcový 2,5-litrový benzínový motor s predĺženou expanziou s ľahším a kompaktnjším elektromotorom. Celkový výkon systému je 218 k DIN/160 kW a spotreba paliva v kombinovanej prevádzke je od 5,1 l/100 km.

02. VYSOKOÚČINNÝ BENZÍNÝ MOTOR

Benzínový motor s objemom 2,5 litra obsahuje technológiu rýchleho spaľovania, ktorá z neho robí jeden z najkvalitnejších motorov v histórii. Výsledkom je väčší výkon bez zvyšovania emisií alebo spotreby paliva. Tieto pôsobivé výsledky sa podarilo dosiahnuť vďaka priamym vstrekovacím otvorom, zväčšeniu uhlov ventilov a laserom upraveným sedlám ventilov. Variabilné olejové čerpadlo, viacotvorové vstrekovače, VVT-iE na nasávacích ventiloch a variabilný chladiaci systém tiež prispievajú k pôsobivej regulácii tepla a spaľovania motora.

03. KULTIVOVANÁ HYBRIDNÁ PREVODOVKA

Úlohou tejto prevodovky je plynulo prepájať výkon dodávaný elektromotorom/ generátorom a 2,5-litrovým spaľovacím motorom. Usporiadaním elektromotorov na viacerých nápravách znižuje celkovú dĺžku hnacieho ústrojenstva „transaxle“ takmer o 30 mm. Namiesto tradičného planétového súkolesia sa využíva mechanizmus s paralelnými hriadeľmi a multifunkčným prevodom. Ten spája korunové koleso planétového prevodu na rozdelenie výkonu, parkovaciú uzávierku a hnacie koleso predlohového hriadeľa do jedného kompaktného celku.

04. KOMPAKTNÝ HYBRIDNÝ AKUMULÁTOR

Nikelmetalhydridový akumulátor, ktorý napája elektromotor a uchováva elektrickú energiu generovanú počas jazdy a brzdenia, umiestnili namiesto batožinového priestoru pod zadné sedadlá a zostrojili tak, aby vydržal počas celej životnosti vozidla. Toto je možné vďaka zníženiu výšky akumulátora na minimum a použitiu kompaktniejšieho chladiaceho systému. Umiestnenie akumulátora pod sedadlo nielen uvoľňuje batožinový priestor, ale zlepšuje tiež rozloženie hmotnosti a tým aj manévrovaciu schopnosť vozidla.



Viac informácií o novom skúšobnom postupe WLTP nájdete na stránke: www.lexus.eu/wltp

STUPNE VÝBAVY

ELEGANCE

17" disky z ľahkej zliatiny, pneumatiky 215/55 R17
12,3-palcový dotykový displej
Navigačný systém Lexus Premium Navigation
Bi-LED svetlomety s automatickými diaľkovými svetlami (AHB)
Čalúnenie syn. kožou Tahara
Audiosystém Pioneer® s 10 reproduktormi
Dynamický adaptívny tempomat - DRCC
Systém Easy Access pre ľahké nastupovanie (nastavenie volantu)
Systém sledovania mŕtveho uhla - BSM



STUPNE VÝBAVY

PRESTIGE

18" disky z ľahkej zliatiny, pneumatiky 235/45 R18
12,3 - palcový dotykový displej
Navigačný systém Lexus Premium Navigation
Trojité LED svetlomety
Automatické nastavovanie výšky svetlomietov (dynamické)
Bedrová opierka nastaviteľná v 4 smeroch (vodič), v 2 smeroch (spolujazdec)
Odvetrávané predné sedadlá
Vonkajšie spätné zrkadlá s automatickým sklopením pri cúvaní
Systém Easy Access pre ľahké nastupovanie (nastavenie volantu a sedadla)
Sedadlo vodiča s pamäťovou funkciou



LIMITED EDITION

18" disky z ľahkej zliatiny, dizajn PRESTIGE, Pneumatiky 235/45 R18
12,3 - palcový dotykový displej
Navigačný systém Lexus Premium Navigation
Bi-LED svetlomety s automatickými diaľkovými svetlami (AHB)
Inteligentné parkovacie senzory a systém podpory brzdzenia pri parkovaní (PKSB) s rozpoznávaním objektov a vozidiel
Vyhrievaný volant
Elektricky nastaviteľný volant
Bezdrôtová nabíjačka prenosných zariadení
Systém sledovania mŕtveho uhla - BSM



LUXURY

18" disky z ľahkej zliatiny, pneumatiky 235/45 R18
12,3 - palcový dotykový displej
Navigačný systém Lexus Premium Navigation
Kožené čalúnenie sedadiel (semianilínová koža)
Elektrické ovládanie sedadla spolujazdca zo zadného sedadla
Ovládací panel pre zadné sedadlá
Projekčný Head-Up displej
Trojité LED svetlomety so systémom adaptívnych diaľkových svetiel (AHS) typu BladeScan®
Audiosystém Mark Levinson® Premium Surround Sound so 17 reproduktormi
Trojzónová automatická klimatizácia so senzorom vlhkosti
Vyhrievané predné a zadné sedadlá



01. ZADNÝ SPOJLER

Efektívny zadný spojler zvyšuje aerodynamický výkon modelu ES 300h.

02. ZADNÝ NÁRAZNÍK

Lišta na zadnom nárazníku dodáva modelu ES 300h silný a sebavedomý postoj.

03. BI-LED SVETLOMETY

Tieto nové energeticky úsporné svetlomety využívajú rovnaký svetelný zdroj pre diaľkové aj stretávacie svetlá a zabezpečujú skvelú viditeľnosť pri nočnej jazde. Dodávajú sa s dennými svetlami v tvare výrazného L charakteristického pre značku Lexus.

04. TROJITÉ LED SVETLOMETY

Tieto svetlomety pozostávajú z troch ultraľahkých LED diód, ktoré poskytujú vynikajúce rozloženie svetla a atraktívny nový dizajn. Sú vybavené sekvenčnými smerovými svetlami, ktoré signalizujú zmenu smeru pomocou dynamického toku svetla. Okrem toho dokážu produkovať niekoľko druhov svetla, čo pomáha udržiavať dobrý prehľad v hmlistých jazdných podmienkach.

05. 17" DISKY Z ĽAHKEJ ZLIATINY

Tento nový dvojfarebný dizajn kombinuje strojovo opracovaný povrch so strednosivou metalickou úpravou. Plochy lúčov sa smerom k ráfiku rozširujú a spájajú, výsledkom čoho sú celkovo hrubšie lúče kolesa, ktoré zlepšujú aerodynamické vlastnosti vozidla.

06. 18" DISKY Z ĽAHKEJ ZLIATINY

Prepracovaný dvojfarebný motív spájajúci strojovo opracovaný povrch s tmavosivou metalickou úpravou vytvára športovo-luxusný vzhľad.

07. 18" DISKY Z ĽAHKEJ ZLIATINY

Disky tlmiace hluk s hyperchrómovou metalickou úpravou. Veľkosť diskov zdôrazňuje päť dynamických vretenovitých lúčov.

08. PRISVIETENIE DO ZÁKRUT

LED svetlá do zákrut poskytujú osvetlenie blízkeho okolia vozidla pri odbočení vľavo či vpravo aj v zákrutách.

09. SILUETA KUPÉ

Od predošlých generácií sa dizajn líši elegantnou, zvažujúcou sa siluetou strechy, ktorá zdôrazňuje nízky postoj vozidla a plynulý aerodynamický tvar.

10. SVETLÁ DO KAŽDÉHO POČASIA

Svetlá do každého počasia vybavené systémom adaptívnych diaľkových svetiel (AHS) znižujú mieru osľovenia zo svetla žiariaceho dopredu počas nočnej jazdy v hmlistých podmienkach.

11. STREŠNÉ OKNO

Elektrické výklopné a posuvné strešné okno dodáva kabíne modelu ES pocit slobody, priestranosti a svetla.

12. BEZDOTYKOVÉ ELEKTRICKÉ OVLÁDANIE VEKA BATOŽINOVÉHO PRIESTORU

V modeli ES je k dispozícii bezdotykové elektrické ovládanie veka batožinového priestoru, ktoré zaručuje pohodlné nakladanie a vykladanie. Veko môžete jednoducho otvoriť a zatvoriť tým, že pohybujete nohou pred snímačom umiestneným pod zadným nárazníkom a máte pri sebe inteligentný kľúč.



01-02

03

04



05

06

07



08



09



10



11



12

01. KOKPIT ZAMERANÝ NA VODIČA

Nový 12,3" dotykový displej sa posunul bližšie k vodičovi a všetky dôležité prístroje a displeje sa priblížili do zorného poľa vodiča pri sledovaní cesty, aby nerozptyľovali jeho pozornosť. Často používané ovládacie prvky, ako volič jazdných režimov či ovládač Remote Touch, sa sústredili okolo volantu, čo zaručuje ich bezproblémové používanie.

02. KLIMATIZÁCIA S TECHNOLOGIOU S-FLOW/OSOBNÝ KLIMATIZAČNÝ ASISTENT

Systém S-Flow inteligentne riadi teplotu v interiéri podľa vonkajších podmienok a zaisťuje vynikajúci komfort a hospodárnosť prevádzky. Dokonca zisťuje, či sú sedadlá obsadené, a podľa toho adekvátne reguluje fungovanie klimatizácie. V novom modeli ES 300h sa nachádza senzor, ktorý sleduje vlhkosť a teplotu v kabíne a teplotu čelného skla, aby nedochádzalo k jeho zahmlievaniu. Osobný klimatizačný asistent zasa vypúšťa drobné častice nanoe™ X, čím na jednej strane zamedzuje výskytu vírusov a baktérií a na druhej znižuje intenzitu zápachu. Okrem toho tiež hydratuje vlasy a pokožku.

03. VOLANT

Trojramenný volant kombinuje pravú kožu s jemne zrnitým drevom. Pevne, ale pohodlne vám padne do rúk. K dispozícii je aj funkcia vyhrievania pre chladnejšie rána a ovládače, ktoré slúžia na ovládanie audiosystému, telefónu, rozpoznávania hlasu, multiinformačného displeja, dynamického adaptívneho tempomatu a asistenta poloautonómnej jazdy v jazdnom pruhu.

04. VYHRIEVANÉ A ODVETRÁVANÉ SEDADLÁ

Vyhrievanie sedadiel v modeli ES je k dispozícii pre vodiča a spolujazdca. V horúcich dňoch pomáha ochladiť cestujúcich privádzaním studeného vzduchu priamo z klimatizácie. K dispozícii sú aj vyhrievané zadné sedadlá.

05. KOŽENÉ SEDADLÁ

Sedadlá v modeli ES čalúnené jemnou kožou alebo semi-anilínovou kožou sú vynikajúcim príkladom najvyššej úrovne japonskej remeselnej výroby Takumi. Koža má bezchybnú kvalitu a šitie sa vykonáva s obrovskou presnosťou.

06. NASTAVENIE PREDNÝCH SEDADIEL

Sedadlo vodiča poskytuje dokonalú oporu a ergonomickú polohu, ktorá znižuje pocit únavy. Až 16 rôznych smerov nastavenia sedadla umožňuje rôzne polohy pre široké spektrum vodičov (14 nastavení pre spolujazdca na prednom sedadle). Stupne výbavy Prestige a Luxury ponúkajú možnosť nastavenia bedrovej opierky až v štyroch smeroch, čo oceníte najmä pri dlhých cestách.

07. OVLÁDACÍ PANEL ZADNÝCH SEDADIEL

Cestujúci na zadných sedadlách majú k dispozícii ovládací panel, kde môžu obsluhovať klimatizáciu, audiosystém, vyhrievanie zadných sedadiel, sklápanie zadných sedadiel dozadu a slnečnú clonu.

08. ZADNÁ SLNEČNÁ CLONA

Viac pohodlia v horúcom počasí prináša zadná slnečná clona s elektrickým ovládaním, ktorú môžu cestujúci vzadu nastavovať na zadnom skle, dverách a zadných trojuholníkových okienkach.



01-02-03-04



05-06



07



08

01. AERODYNAMIKA

Nový model ES má takmer rovný podvozok. To prispieva nielen k úspore paliva, ale tiež znižuje hluk vetra a vírenie vzduchu. V snahe zabrániť prenikaniu hluku do kabíny sme vylepšili tesnenia dverí, minimalizovali otvory v podlahe či vzadu v hornej časti vozidla a optimalizovali tesnenia karosérie a lícovanie panelov. Optimalizovaná záklopka v mriežke chladiča obsahuje usmerňovač vzduchu, ktorý znižuje hluk vetra.

02. SYSTÉM HYBRID ACOUSTICS™

Systém Hybrid Acoustics™ využíva trojvrstvový tlmič vo vnútri palubnej dosky, v ktorom je protihluková izolačná vrstva vložená medzi dve vrstvy plsti. Vďaka tomu je cestovanie v modeli ES 300h vždy vysokohodnotným zážitkom, a to aj pri vyšších rýchlostiach.

03. VYSOKÁ TUHOŠŤ/LAHKÁ KAROSÉRIA/ZAVESENIE KOLIES

Model ES sa vyznačuje mimoriadne tuhou karosériou, ktorá poskytne obzvlášť kultivovanú a stabilnú jazdu. V rámci konštrukcie využívajúcej laserové zváranie skrutiek sa výraznejšie uplatnilo aj lepenie spojov. To spolu s rozsiahlym použitím ľahkých materiálov pomohlo minimalizovať hmotnosť a znížiť spotrebu paliva. Tuhosť karosérie ďalej zvyšujú výstuha veží zavesenia kolies v motorovom priestore a prepracovaný nosník zadnej nápravy.

04. TLMIČ S KYVADLOVÝM VENTILOM

Pre model ES 300h sme skonštruovali tlmič s kyvadlovým ventilom. Pri jazde nízkou rýchlosťou a ustálenej jazde na diaľnici generuje tlmiacu silu, ktorá prináša vynikajúcu odozvu a stabilitu riadenia a zároveň zaručuje dokonalý komfort všetkým na palube.

05. AKTÍVNE POTLÁČANIE HLUKU

Systém aktívneho potláčania hluku potláča v interiéri dunivé zvuky generované motorom. Vlny, ktoré rušia hluk, sa prenášajú cez reproduktory vozidla a znižujú dunivý hluk v celom automobile.

06. VOLIČ JAZDNÝCH REŽIMOV

Volič režimov jazdy je umiestnený vedľa rámu prístrojového štítu, aby sa dal ovládať bez straty očnému kontaktu s vozovkou a bez zmeny polohy vodiča. Štandardne sú k dispozícii režimy Eco, Normal a Sport.

07. ELEKTRICKÝ POSILŇOVAČ RIADENIA

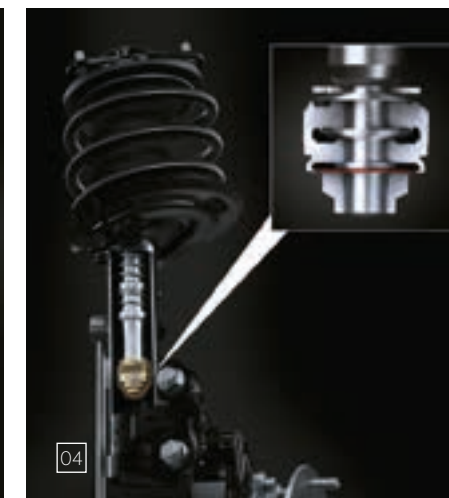
Elektrický posilňovač na hrebeňovej tyči riadenia poskytuje na rozdiel od bežného systému montovaného na stĺpik lepšie precítenie vozovky a pocit jednoty s vozidlom.



01-02



03



04



05



06



07

01. AUDIOSYSTÉM PIONEER® S 10 REPRODUKTORMI

V modeli ES je k dispozícii audiosystém Pioneer® s 10 reproduktormi, ktorý verne reprodukuje pôvodný zvuk a zachováva živú atmosféru hudby. Technológia spoločnosti Pioneer® na spracovanie digitálnych signálov slúži na reprodukovanie zvukov z MP3 súborov v kvalite CD disku. Reprodukory po bokoch prístrojovej dosky boli namontované v optimálnom uhle na dosiahnutie dynamického a bohatého zvukového poľa. Zvuk z reproduktora sa tým efektívne privádza k poslucháčovi, a to priamo aj nepriamo – odrážaním od okien automobilu

02. AUDIOSYSTÉM MARK LEVINSON® PUREPLAY SO 17 REPRODUKTORM

Dizajnová architektúra prevratného systému Mark Levinson® PurePlay bola vytvorená tak, aby vodiča a cestujúcich obklopili mohutné a precízne tóny v doteraz najčistejšom predvedení. PurePlay využíva viacero technológií na dosiahnutie vynikajúceho výkonu vo vozidle: presné rozvrhnutie, dizajn a umiestnenie reproduktorov na svetovej úrovni a bezkonkurenčnú technológiu ladenia a dekompresie. Sedem reproduktorov Unity™ je umiestnených vo výške pliec okolo kabíny, čo zlepšuje akustiku a vytvára tónovú synergiu. Systém má tiež dve eliptické subwoofery v predných dverách a doteraz najväčší subwoofer (265 mm) pod zadným sklom.

03. OPTITRÓNOVÉ PRÍSTROJE

Model ES 300h ponúka ostré a prehľadné optitrónové prístroje so 7-palcovým stredovým displejom z tekutých kryštálov (LCD) založeným na tenkovrstvovej tranzistorovej (TFT) technológii.

04. HEAD-UP DISPLEJ

Údaje o vozidle sa farebne premietajú priamo na čelné sklo. Head-up displej s rozmermi 260 x 97,5 mm vám umožňuje sledovať rôzne údaje, ako napríklad pokyny navigácie, nastavenia audiosystému alebo bezpečnostné prvky, bez odvrátenia pozornosti od cesty pred vami.

05. SYSTÉM TIESŇOVÉHO VOLANIA - eCALL

Z bezpečnostných dôvodov poskytuje systém eCall funkciu manuálneho aj automatického tiesňového volania. Po nehode, pri ktorej sa nafúknu airbagy, systém automaticky kontaktuje záchranné služby, pričom poskytne údaje o presnej polohe a identifikácii vozidla. Ak sa chcete priamo spojiť so záchrannými službami, môžete kedykoľvek stlačiť tlačidlo tiesňového volania.



01



02



03



04



05

01. MULTIMEDIÁLNY SYSTÉM LEXUS LINK

Multimediálny systém Lexus Link je teraz omnoho rýchlejší a ľahšie ovládateľný. Disponuje vylepšeným rozlíšením na 12,3" dotykovú obrazovku (Navigačný systém Lexus Premium Navigation) a je prvým systémom svojho druhu, ktorý využíva cloudovú navigáciu pre pravidelnú aktualizáciu vašich máp a dopravných údajov. Obsahuje taktiež hlasového asistenta „Hey Lexus“.

02. INTEGRÁCIA SMARTFÓNU

Pomocou služieb Apple CarPlay® a Android Auto® si v modeli ES môžete na centrálnom displeji jednoducho zobrazit niektoré aplikácie svojho smartfónu a pristupovať k nim.

03. LEXUS LINK - SLUŽBY KONEKTIVITY

Pripojením k novej aplikácii Lexus Link sa z vášho ES stane vozidlo s internetovým pripojením. Lexus Link poskytuje bezproblémový prístup k týmto službám konektivity:

- Analýza jazdy: Sleduje jazdu, jazdný štýl a služobné cesty. Model ES 300h taktiež ponúka službu Hybrid Coaching, ktorá vám pomôže znížiť spotrebu aj množstvo emisií.
- Inštruktor hybridnej jazdy: Pomáha vám jazdiť s vaším ES 300h efektívnejšie
- Vyhľadanie vozidla: Určí polohu vášho vozidla Lexus a naviguje vás späť k nemu
- Zdieľanie s vozidlom¹: Umožňuje naplánovať trasu na inom zariadení a poslať ju do vozidla Lexus
- Servis a údržba: Pomáha riadiť starostlivosť o vaše vozidlo ES
- Výstražné svetlá: Vysvetľuje význam každej výstražnej kontrolky a všetky opatrenia, ktoré by ste mali prijať
- Stav vozidla: Upozorní vás, ak ste nechali otvorené okná vozidla alebo ste zabudli vypnúť svetlá. Môžete tiež skontrolovať, či je vaše vozidlo zamknuté
- Diaľkové ovládanie: z pohodlia domova môžete na diaľku rozmraziť čelné sklo, zamknúť alebo odomknúť vaše ES

04. PRÉMIOVÉ SLUŽBY KONEKTIVITY LEXUS LINK+

Majiteľ modelu ES môže využívať program prémiových služieb konektivity Lexus Link+. Tento program zahŕňa prelomové funkcie, ako sú napr.:

- cloudová navigácia a hlasového asistenta
- informácie o doprave a dostupných parkovacích miestach v reálnom čase
- diaľkové ovládanie klimatizácie²: vo všetkých modeloch ES môžete na diaľku ovládať klimatizáciu, vyhrievanie volantu a nastavovať teplotu v interiéri

05. BEZDRÔTOVÁ NABÍJAČKA SMARTFÓNOV

Kompatibilné zariadenia môžete nabíjať pomocou indukčnej bezdrôtovej nabíjačky batérií, ktorá je v modeli ES prakticky umiestnená na stredovej konzole



01



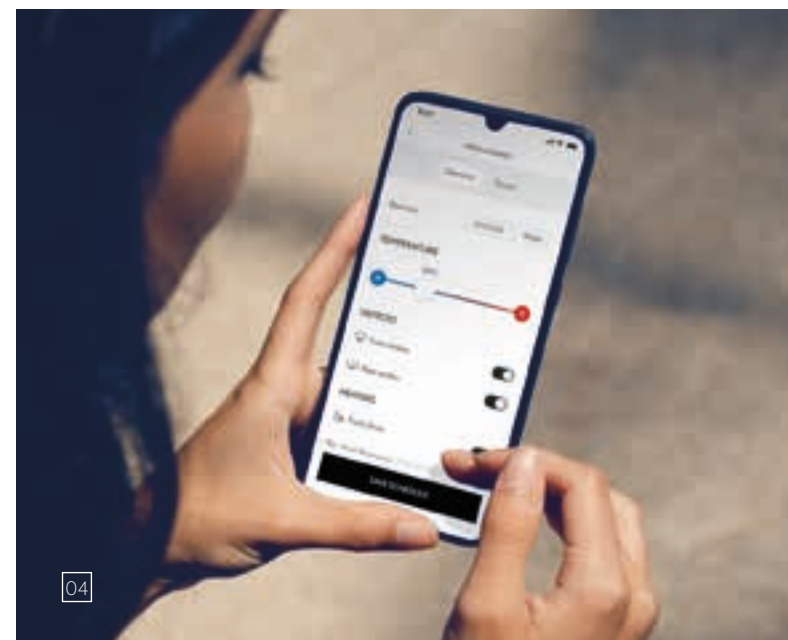
02



03



03



04



05

¹ Zobrazené funkcie slúžia len na ilustráciu. Informácie o tom, ktoré sú k dispozícii vo vašej krajine a pre váš model vozidla, získate od predajcu Lexus.

² Funkcie diaľkového ovládania klimatizácie nemusia byť vo vašej krajine dostupné na základe miestnej legislatívy. Informácie o tom, ktoré z nich sú dostupné vo vašej krajine a pre váš model vozidla, získate od svojho predajcu Lexus.

01. LEXUS SAFETY SYSTEM+

Organizácia Euro NCAP vyhlásila model ES 300h pri uvedení na trh za „najbezpečnejšie veľké rodinné vozidlo“ a tiež „najbezpečnejšie elektrické/hybridné vozidlo“. K tomuto špičkovému 5-hviezdičkovému hodnoteniu Euro NCAP prispeli inovatívne technológie, ako napríklad systém Lexus Safety System+, ktorý zahŕňa priekopnícky prednázorový bezpečnostný systém, teraz s detekciou chodcov aj v noci a detekciou cyklistov počas dňa.

02. PREDNÁRAZOVÝ BEZPEČNOSTNÝ SYSTÉM

Okrem detekcie protiídúcich vozidiel a chodcov počas dňa pribudla v najnovšom prednázorovom bezpečnostnom systéme modelu ES schopnosť rozpoznávať chodcov aj v noci a cyklistov počas dňa. Pre dosiahnutie tohto cieľa sa zvýšila citlivosť a dynamický rozsah kamery, s cieľom znížiť počet nehôd v noci, napríklad keď je ťažké vidieť chodca kvôli osvetleniu od protiídúceho vozidla. Okrem toho sa rozšíril uhol detekcie vysokofrekvenčného radaru, čo umožňuje rozpoznávať cyklistov počas dňa. Ak systém usúdi, že pravdepodobnosť zrážky je vysoká, vozidlo začne automaticky brzdiť, aby sa predišlo nehode alebo sa znížili škody v prípade zrážky.

03. DYNAMICKÝ ADAPTÍVNY TEMPOMAT

Systém používa milimetrový radarový snímač a kameru na detekciu vozidla pred vami a udržiava primeraný odstup. Ak vozidlo pred vami zastaví, systém zastaví aj vaše ES. Keď sa vozidlo pred vami opäť pohne, ES sa rozbehne a nasleduje ho. Tento systém znižuje zaťaženie vodiča v situáciách vyžadujúcich časté rozbiehanie a zastavovanie.

04. ASISTENT NÚDZOVÉHO RIADENIA

Keď novému modelu ES vojde do dráhy iné vozidlo, chodec alebo cyklista, prípadne sa k nej veľmi priblíži, aktivuje sa asistent núdzového riadenia, ktorý vám pomôže ovládať riadenie tak, aby zvýšil stabilitu vozidla a zabránil neúmyselnému vybočeniu z jazdného pruhu.

05. ASISTENT POLOAUTONÓMNEJ JAZDY V JAZDNOM PRUHU

Asistent poloautonómnej jazdy v jazdnom pruhu pomáha vodičovi udržiavať vozidlo v strede pruhu. Je schopný asistovať pri jazde v zákrutách s menším polomerom než predchádzajúci systém. Ak systém vyhodnotí, že by vozidlo mohlo opustiť jazdný pruh, prepne sa do režimu prevencie opustenia jazdného pruhu a poskytne podporu pre návrat vozidla do stredu jazdného pruhu.

06. SYSTÉM ROZPOZNÁVANIA DOPRAVNÝCH ZNAČIEK

Systém rozpoznávania dopravných značiek (RSA) v modeli ES rozpoznáva dopravné značky a poskytuje vodičovi informácie na multiinformačnom displeji. V spojení s dynamickým adaptívnym tempomatom (DRCC) sa dá rýchlosť vozidla rýchlo upraviť v súlade s rýchlostným limitom, ktorý systém RSA rozpoznal. Stačí stlačiť tlačidlo.

07. AUTOMATICKÉ OVLÁDANIE DIAĽKOVÝCH SVETIEL

Funkcia automatického ovládania diaľkových svetiel (AHB) v noci rozpoznáva protiídúce vozidlá a automaticky prepína diaľkové svetlá svetlomietov na stretávacie, vďaka čomu sa znižuje riziko osľovenia ostatných vodičov a vy sa môžete plne sústrediť na cestu pred sebou.

08. ASISTENT ODBOČOVANIA NA KRIŽOVATKE

Novou súčasťou systému Lexus Safety System+ v modeli ES je asistent odbočovania na križovatke, ktorý zaznamenáva protiídúce vozidlá a chodcov pri odbočení doprava alebo doľava na križovatke.

09. FUNKCIA ZNIŽOVANIA RÝCHLOSTI V ZÁKRUTÁCH

Novinkou modelu ES pri používaní dynamického adaptívneho tempomatu je funkcia znižovania rýchlosti v zákrutách, ktorá automaticky spomalí vozidlo, keď usúdi, že vozidlo má pri prejazde zákrutou príliš vysokú rýchlosť.

LEXUS SAFETY SYSTEM +

01

02

03

04

05

06

07

08

09

01. AIRBAGY

V rámci ďalšieho zvyšovania bezpečnostných vlastností má model ES štandardne zabudovaný rozsiahly ochranný štít v podobe 10 airbagov. Zahŕňa airbagy vodiča a spolujazdca, kolenné airbagy, bočné airbagy vpredu a vzadu a hlavové airbagy pokrývajúce všetky bočné okná.

02. SYSTÉM ADAPTÍVNYCH DIALKOVÝCH SVETIEL BLADESCAN®

Po 13 rokoch výskumu a vývoja sa predstavuje ďalšia svetová novinka od spoločnosti Lexus – príplatkový systém adaptívnych dialkových svetiel (AHS) typu BladeScan®, ktorý vodičom prináša lepší výhľad než bežné LED svetlomety. Funguje tak, že svetlo z dvanástich LED diód sa premieta na zrkadlo v tvare lopatky, ktoré sa otáča rýchlosťou 6 000 otáčok za minútu, a následne prechádza cez priehľadné kryty ako lúč svetlometov. Dôkladné testovanie systému AHS BladeScan® ukázalo, že chodcov a dopravné značky zbadáte skôr (56 m pred vozidlom oproti 32 m v prípade bežných systémov) a bez rizika oslňovania ostatných vodičov.

03. PANORAMATICKÝ MONITOR

Panoramatický monitor ponúka takmer 360° výhľad na okolie vozidla a vopred zaznamenaný pohľad pod vozidlo, čím uľahčuje jazdu v stiesnených priestoroch. Taktiež vytvára virtuálny 3D obraz vášho modelu ES spolu s navigačnými čiarami na obrazovke, ktoré vám pomôžu pri manévrovaní v stiesnených priestoroch mesta a ponúka nasledovné funkcie:

- Funkcia bočného pohľadu vám umožňuje skontrolovať voľný priestor naboku pri prechádzaní okolo iného vozidla na úzkej ceste.
- Funkcia pohľadu pri odbočovaní pomáha predchádzať jazde cez obrubníky v zákrutách
- Prednázorový bezpečnostný systém s podporným brzdením pri parkovaní varuje pred možnou zrážkou a dokonca podnikne kroky, aby jej zabránil.
- Pohľad pod vozidlo zasa využijete pri jazde po nekvalitných cestách.

04. SYSTÉM SLEDOVANIA MŔTVEHO UHLA - BSM

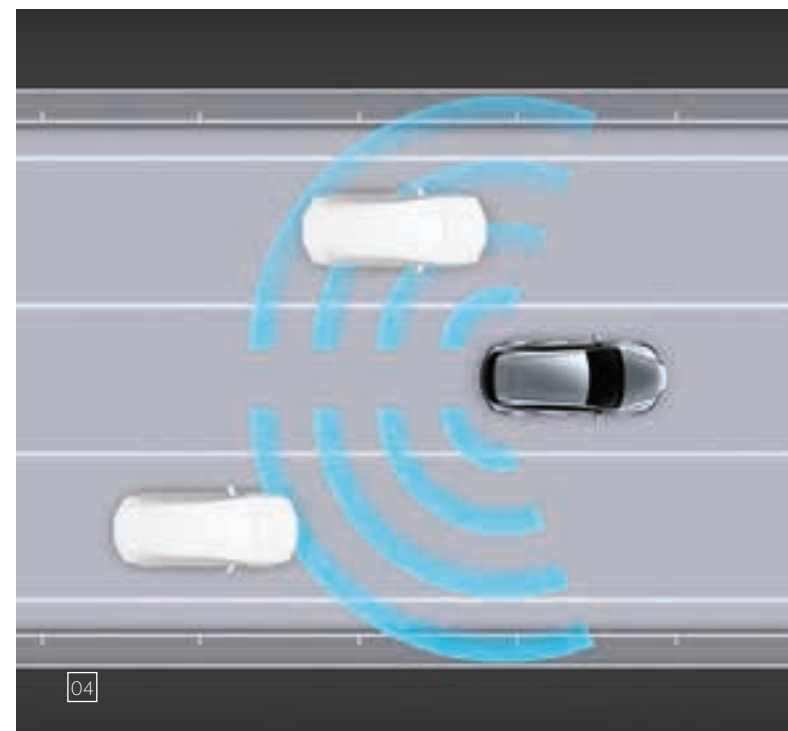
Radarové zariadenia namontované v zadnom nárazníku registrujú vozidlá v susediacich jazdných pruhoch, ktoré nie sú viditeľné vo vonkajších spätných zrkadlách. Ak vodič signalizuje zmenu jazdného pruhu a do jeho slepeho uhla vojde iné vozidlo, v príslušnom vonkajšom spätnom zrkadle sa zobrazí výstražný signál.

05. SYSTÉM SLEDOVANIA DOPRAVY ZA VOZIDLOM

Systém sledovania dopravy za vozidlom pomáha predchádzať zrážkam počas pomalého cúvania pri parkovaní. Systém sleduje priestor za modelom ES a ak usúdi, že hrozí kontakt s iným vozidlom, prispôsobí rýchlosť. V prípade potreby systém vodiča upozorní zvukovým signálom, zobrazením výstrahy na displeji a vo vonkajších spätných zrkadlách a ak treba, dokonca zabrzdí.

06. SYSTÉM SLEDOVANIA TLAKU VZDUCHU V PNEUMATIKÁCH

Prijíma údaje zo snímača namontovaného v každej pneumatike, zobrazuje na multiinformačnom displeji údaje o tlaku v pneumatikách a varuje vás v prípade poklesu tlaku v niektorej z nich. Systém môže znížiť riziko defektu a zároveň pomáha znižovať spotrebu paliva a predlžovať životnosť pneumatík.





01. OCHRANNÉ FÓLIE

Lak vášho vozidla neustále ohrozujú rôzne faktory, ako napríklad odletujúce kamienky, UV žiarenie, cestárska soľ či lietajúci hmyz, ktoré zhoršujú jeho vzhľad a znižujú hodnotu vozidla. Pomocou fólií na ochranu laku môžete zachovať svieži vzhľad svojho vozidla ako zo showroomu. Poskytujú dokonalú dlhotrvajúcu ochranu a po aplikácii ich prakticky nevidíte. K dispozícii pre najexponovanejšie časti vozidla.

02. OSVETLENÉ PRAHOVÉ LIŠTY

Prahové lišty dopĺňajú štýlový dizajn a zároveň chránia lak pod dverami. Povrch z lešteného hliníka zvyčajne jemné osvetlenie loga Lexus.

03. GUMOVÉ ROHOŽE

Na mieru vyrobené gumové podlahové rohože pomáhajú chrániť koberec pred tým najhorším, čo vy alebo vaši spolucestujúci prinesiete do vozidla.

04. TEXTILNÉ ROHOŽE

Luxusné a zároveň ochranné čierne textilné podlahové rohože. Tieto rohože sú vyrobené z materiálov pohlcujúcich zvuk a dokonale pasujú do vášho vozidla. Rohož vodiča má navyše dvojité bezpečnostné upínanie, aby sa zabránilo jej posúvaniu.

05. VAŇA DO BATOŽINOVÉHO PRIESTORU

Vyrobena z odolného ohybného plastu s protišmykovou povrchovou úpravou a zdvihnutou obrubou po okrajoch, ktoré chránia koberec batožinového priestoru pred blatom, špinou, pieskom či tekutinami.

06. ROHOŽ DO BATOŽINOVÉHO PRIESTORU

Táto robustná, praktická a ľahko čistiteľná rohož pomáha udržať čistotu a chráni váš batožinový priestor.

07. VERTIKÁLNA SIEŤ BATOŽINOVÉHO PRIESTORU

Silná, tkaná, čierna nylonová sieť s dvomi priehradkami na bezpečné prevážanie malých predmetov v batožinovom priestore. Sieť sa pohodlne upevní o vopred namontované háčiky na bočných stenách a podlahe.

08. OCHRANNÁ LIŠTA ZADNÉHO NÁRAZNÍKA

Toto príslušenstvo, navrhnuté na ochranu zadného nárazníka pred poškrabávaním pri nakladaní alebo vykladaní batožinového priestoru, udržiava vaše ES v perfektnom stave dlhé roky.

09. 17" LESKLÉ ČIERNE DISKY Z LAHKEJ ZLIATINY S 10 LÚČMI

Exkluzívny dizajn Lexus s desiatimi lúčmi na lesklých čiernych 17-palcových diskoch z ľahkej zliatiny ideálne dopĺňa dynamický štýl vozidla. Disky z ľahkej zliatiny sú k dispozícii tiež so striebornou povrchovou úpravou.

01



02



03



04



05



06



07



08



09

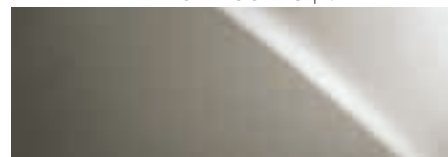


FARBY | EXTERIÉR

BIELA SONIC | 085

IRÍDIOVÁ SONIC | 1L2

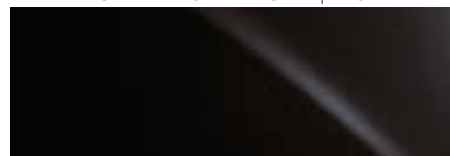
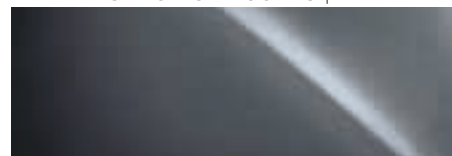
TITÁNOVÁ SONIC | 1J7



CHRÓMOVÁ SONIC | 1L1

ČIERNÁ GRAFITOVÁ | 223

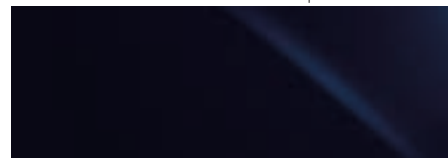
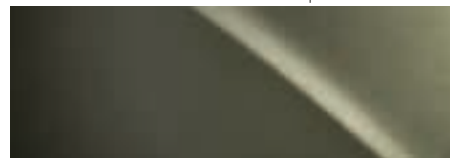
ČERVENÁ MORELLO | 3R1



BÉŽOVÁ LADOVCOVÁ | 4X8

ZELENÁ SLNEČNÁ | 6X0

MODRÁ HLBINNÁ | 8X5



FARBY | INTERIÉR

SYN. KOŽA TAHARA¹



Čierna



Lesná hnedá



Orechovo hnedá



Piesková

JEMNÁ KOŽA²



Čierna



Lesná hnedá



Orechovo hnedá



Piesková

SEMI-ANILÍNOVÁ KOŽA³



Čierna



Lesná hnedá

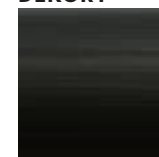


Orechovo hnedá



Piesková

DEKORY⁴



Čierne zrnité



Čierne orechové drevo Sumi



Hnedé orechové drevo



Bambusové drevo

Poznámka: Kvôli odchýlkam v tlači sa skutočné farby laku môžu mierne líšiť od zobrazených farieb.

¹ Syn. koža Tahara je štandardnou súčasťou výbavy Elegance

² Kožené čalúnenie je štandardnou súčasťou výbavy Prestige.

³ Semi-anilínová koža je štandardnou súčasťou výbavy Luxury.

⁴ Čierne zrnité dekory sú štandardnou súčasťou výbavy Elegance. Bambusové drevo, čierne orechové drevo Sumi alebo hnedé orechové drevo sú štandardnou súčasťou výbav Prestige a Luxury.



TECHNICKÉ ÚDAJE

MOTOR	ES 300h
Zdvihový objem (cm ³)	2487
Valce / ventily	L4 / 16
Maximálny výkon (k/ot. za min.)	178 @ 5700
Maximálny výkon (kW/ot. za min.)	131 @ 5700
Maximálny krútiaci moment (N.m/ot. za min.)	221 @ 3600 - 5200
ELEKTROMOTOR	
Typ	Synchrónny AC s permanentným magnetom
Maximálny výkon (k)	120
Maximum power (kW)	88
Maximum torque (Nm)	202
PREVODOVOKA	
Typ	Elektronická prevodovka s plynulo meniteľným prevodom
Pohon	Pohon predných kolies
MAXIMÁLNY VÝKON SYSTÉMU ¹	
Výkon (k)	218
Výkon (kW)	160
JAZDNÝ VÝKON	
Maximálna rýchlosť (km/h)	180
Zrýchlenie 0-100 km/h (s)	8,9
SPOTREBA PALIVA ² (l/100km)	
Kombinovaná	5,1 - 5,4
EMISIE CO ₂ ² (g/km)	
Kombinovaná	115 - 123
EMISNÁ NORMA	
Euro trieda	EURO 6d-ISC-FCM
HMOTNOSTI (kg)	
Celková hmotnosť	2150
Pohotovostná hmotnosť (min. - max.)	1680 - 1740
OBJEMY (l)	
Objem batožinového priestoru ³	454
Objem palivovej nádrže	50

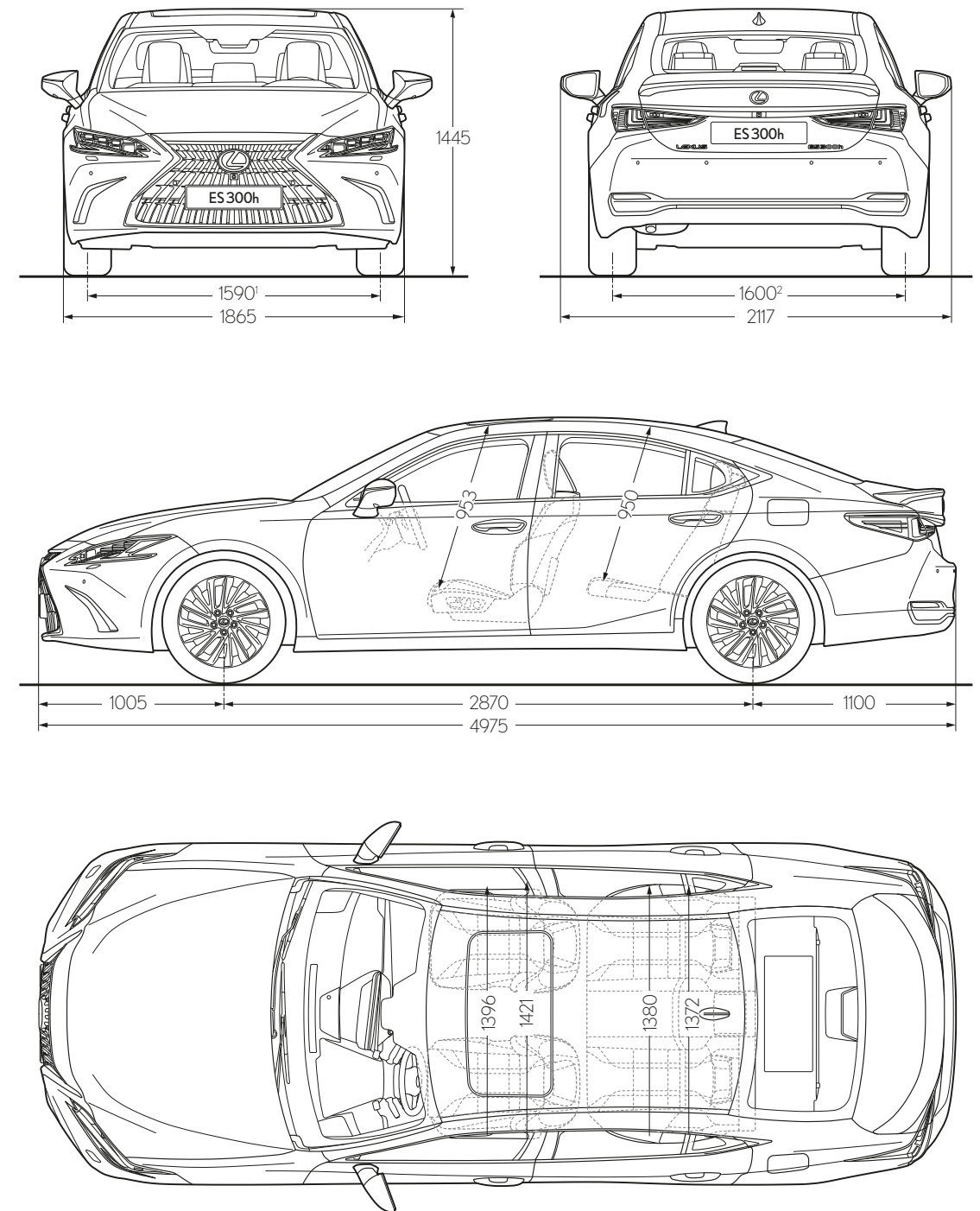
¹ Kombinácia spaľovacieho motora a elektromotora.

² Hodnoty dojazdu na elektrinu, spotreby elektrickej energie a paliva a emisií CO₂ sú namerané v kontrolovanom prostredí na reprezentatívnom sériovom modeli v súlade s požiadavkami nariadenia Komisie (EÚ) 2017/1151 o novom postupe WLTP a jeho platnými zmenami a doplnkami. Finálne hodnoty dojazdu na elektrinu, spotreby elektrickej energie a paliva a emisií CO₂ pre každú jednu konfiguráciu vozidla je možné vypočítať na základe objednaného voliteľného vybavenia. Hodnoty dojazdu na elektrinu, spotreby elektrickej energie a paliva a emisií CO₂ vášho vozidla sa môžu líšiť od nameraných alebo vypočítaných hodnôt, pretože na dojazd na elektrinu, spotrebu elektrickej energie a paliva a emisie CO₂ vozidla vplyva spôsob jazdy, ako aj ďalšie faktory (napr. stav vozovky, premávka, stav vozidla, tlak v pneumatikách, zafaženie, počet cestujúcich atď.). Viac informácií o novom skúšobnom postupe WLTP nájdete na stránke: www.lexus.sk/wltp

³ Objem batožinového priestoru je vypočítaný podľa metódy VDA.

Poznámka: Ďalšie technické údaje vrátane všetkých aktualizácií nájdete na stránke <http://www.lexus.sk>

TECHNICKÉ ÚDAJE



¹ Hodnota sa vzťahuje na modely ES vybavené 18" zliatinovými diskami. Pre modely vybavené 17" zliatinovými kolesami je hodnota 1600.

² Hodnota sa vzťahuje na modely ES vybavené 18" zliatinovými diskami. Pre modely vybavené 17" zliatinovými kolesami je hodnota 1610.

STAŇTE SA NAŠÍM HOSŤOM

SPÔSOB, AKÝM SA SPRÁVAME K NAŠIM
ZÁKAZNÍKOM, SA RIADI STAROVEKOU
JAPONSKOU FILOZOFIOU POHOSTINNOSTI.

Omotenashi sa z japončiny prekladá ako „pohostinnosť a zdvorilá úslužnosť“, znamená však oveľa viac než len vynikajúce služby. Je to starodávny koncept zameraný na predvídanie potrieb druhých, a to ešte predtým, než vzniknú. Omotenashi ovplyvňuje spôsob, akým v spoločnosti Lexus navrhujeme a konštruujeme naše vozidlá, ako aj naše správanie k vám, majiteľom vozidiel Lexus. A to nielen v mieste predaja, ale počas celej životnosti vozidla. Chceme, aby ste pri každom kontakte s nami cítili, ako veľmi si vás vážime. Aby ste sa cítili ako niečo viac než len zákazník.

Pri každej návšteve v našich showroomoch zažijete Omotenashi na vlastnej koži, či už ako vodič súkromného alebo firemného vozidla. V podobe vreleho prijatia od priateľského personálu priamo na mieste, ktorý vás privíta ako hosťa vo vlastnom dome. Vo forme prívetivej atmosféry a pôsobivého vybavenia salónika, kde si môžete dopriať občerstvenie, dobehnúť najnovšie správy, vychutnať si rýchly internet alebo sa venovať práci. A to všetko s vedomím, že naši technici zo spoločnosti Lexus pracujú precízne a efektívne na tom, aby ste sa dostali späť na cesty s minimálnym zdržaním.

Značka Lexus je jedinečná nielen vďaka svojim vozidlám. Ale aj vďaka filozofii, ktorá prestupuje všetkým, čo robíme, a ovplyvňuje aj zážitok z vlastníctva, ktorý vám dodáva pocit výnimočnosti. Presne ako sa u hosťa patrí.





OBJAVTE VIAC ONLINE

Zistite viac o novom modeli ES 300h online. Nájdite si čas a preskúmajte, ktorý stupeň výbavy najlepšie vyhovuje vášmu životnému štýlu. Zistite viac o prvotriednej ponuke služieb a financovania a prihláste sa na odber nášho pravidelného informačného bulletinu. A ak sa chcete dozvedieť, aký je to pocit, jazdiť na novom modeli ES 300h, môžete si u miestneho predajcu vozidiel Lexus rezervovať testovaciu jazdu.

www.lexus.sk/new-cars/es

© 2024 Lexus Europe* si vyhradzuje právo meniť akékoľvek podrobnosti o špecifikáciách a vybavení bez upozornenia. Podrobnosti o špecifikáciách a výbave sa môžu líšiť podľa miestnych podmienok a požiadaviek. U miestneho autorizovaného predajcu vozidiel Lexus sa informujte o všetkých zmenách, ktoré by sa mohli vyžadovať vo vašej krajine.

Poznámka: Zobrazené vozidlá a špecifikácie uvedené v tejto brožúre sa môžu líšiť od modelov a vybavenia, ktoré sú k dispozícii vo vašej krajine. Farba karosérie vozidla sa môže mierne líšiť od vytlačených fotografií v tejto brožúre.

Ďalšie informácie nájdete na našej webovej stránke: www.lexus.sk.

Starostlivosť o životné prostredie je prioritou spoločnosti Lexus. Prijali sme veľa opatrení, aby mali naše vozidlá počas svojho životného cyklu – od návrhu cez výrobu, distribúciu, predaj a servis až po ukončenie životnosti – čo najmenší vplyv na životné prostredie. Váš predajca vám ochotne poskytne viac informácií o požiadavkách týkajúcich sa vozidiel na konci životnosti.

Lexus Europe je divízia spoločnosti Toyota Motor Europe NV/SA.

 **LEXUS**
EXPERIENCE AMAZING