

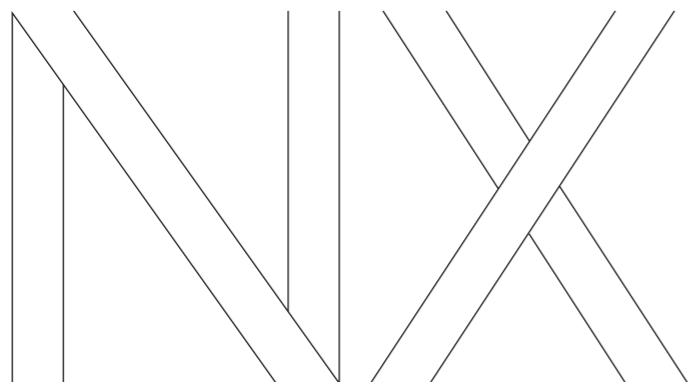


NX

HYBRID BEZ NUTNOSTI DOBÍJANIA A PLUG-IN HYBRID

NX 350h a NX 450h+





V spoločnosti Lexus máme byť na čo hrdí. Už viac ako 15 rokov sme priekopníkmi a lídrami v oblasti elektrifikácie luxusných automobilov. Po cestách celého sveta jazdí viac ako 2,5 milióna hybridov Lexus bez nutnosti dobíjania*. Komplexný rad elektrifikovaných modelov vyniká svojou prepracovanosťou, osvedčenou kvalitou a oceneniami za spoľahlivosť. Tieto fakty síce môžu vyzeráť pôsobivo, ale pre Lexus znamená výkon viac než len čísla. A elektrifikácia predstavuje viac než len akumulátory a elektromotory. Je to jedinečná príležitosť zadefinovať nový druh pôžitku z jazdy.

Ak je teda najvyšším meradlom zážitok z jazdy, záleží len na jednom: aký máte pocit v našich automobiloch? Prevezte sa na hybride NX 350h bez nutnosti dobíjania* alebo plug-in hybride NX 450h+ a zistíte, čo máme na mysli.

Toto je elektrifikovaný Lexus**.

* „Hybrid bez nutnosti dobíjania“ kombinuje benzínový motor a jeden alebo viac elektromotorov. Podrobnejšie informácie si prečítajte na stranách 22 a 23.

** Označenie „elektrifikované“ platí pre celý rad pohonných jednotiek, z ktorých niektoré okrem elektriny stále využívajú aj benzín. Podrobnejšie informácie si prečítajte na stranách 20 a 21.



01. POCÍŤTE DÔMYSELNOSŤ
Strany 04-07

02. ZAŽITE NADŠENIE
Strany 08-11

03. ZAŽITE LUXUS
Strany 12-15

04. ZAŽITE POCIT ISTOTY
Strany 16-17

05. ZAŽITE PRIPOJENIE
Strany 18-19

06. ČÍŤTE SA AKO PRIEKOPNÍK
Strany 20-25

07. MODELY
Strany 26-29

08. STUPNE VÝBAVY
Strany 30-33

09. PRVKY VÝBAVY
Strany 34-37

10. TECHNOLÓGIE
Strany 38-45

11. OVERTRAIL
Strany 46-47

12. F SPORT
Strany 48-49

13. PRÍSLUŠENSTVO
Strany 50-53

14. FARBY
Strany 54-55

15. VYBAVENIE
Strany 56-63

16. TECHNICKÉ ÚDAJE
Strany 64-65

17. ČÍŤTE SA VÝNIMOČNE
Strany 66-67



DIZAJN, KTORÝ POCÍŤITE

NÁDHERNÝ VZHĽAD A NOVÁ VÝBAVA OVERTRAIL DODÁVAJÚ MODELU NX NEVÍDANÚ ÚROVEŇ ATRAKTIVITY.

V prípade modelu NX, luxusného SUV strednej triedy, je vzrušenie základnou súčasťou výbavy - a nastáva okamžite. Odvážne dizajnové riešenie s nádhernými proporciami, umocnené výrazne tvarovanou prednou maskou, charakteristickou mriežkou chladiča so spleťtým vzorom a širokým postojom pri pohľade zozadu, poukazuje na živelnosť ukrytú pod povrchom. Rovnako pôsobia aj umne spracované charakterové línie a dlhá kapota v štýle športového automobilu. Celkový vzhľad ideálne dotvára elegantný svetelný podpis zadných svetiel a štýlové 20-palcové disky kolies.

FUNKČNÁ KRÁSA INŠPIROVANÁ POKROČILÝMI TECHNOLOGIAMI A MÓDOU

Exteriér modelu NX predstavuje spojenie živej dynamiky, inovácie formou pokročilých technológií a „sviežej“ módy. Výsledná úroveň prepracovanosti ďaleko presahuje hranice obvyčajnej estetiky. Dizajnéri spoločnosti Lexus v spolupráci s konštruktérmi zodpovednými za jazdné vlastnosti vytvorili mimoriadne stabilné a aerodynamicky efektívne vozidlo. To je „funkčná krása“.

UNIKÁTNY KOKPIT „TAZUNA“ SO 14-PALCOVÝM DOTYKOVÝM DISPLEJOM

Pocit vzrušenia sa prenáša aj do vnútra, do unikátneho kokpitu Tazuna. Tento dizajn zameraný na človeka, kde všetky hlavné prístroje obklopujú vodiča, vychádza z futuristického koncepčného vozidla Lexus LF-30 a navodzuje pocit kontroly a očakávania z nadchádzajúcej jazdy. Moderný, pokrokový dizajn exteriéru skvelo dopĺňa displej na digitálnej prístrojovej doske a veľká 14-palcová obrazovka s vysokým rozlíšením, ktorá je súčasťou multimediálneho systému Lexus Link.

Pripravte sa na to, že si každý okamih vychutnáte oveľa intenzívnejšie, či už ako vodič, alebo pasažier.

DIZAJN STVORENÝ PRE DOBRODRUŽSTVO: NX OVERTRAIL

Za modelom NX vo výbave Overtrail sa zaručene budú všetci otáčať, kamkoľvek sa vyberiete. Ponúka na mieru nakonfigurované zavesenie kolies, ktoré mu dodáva o 15 mm väčšiu svetlú výšku. Vo výbave Overtrail je k dispozícii 7 úžasných farieb vrátane exkluzívneho pieskového odtieňa Běžová púšťna a zaujmú aj výrazné 18-palcové disky v matnej čiernej úprave s univerzálnymi pneumatikami. Celkový vzhľad dotvára výrazná čierna mriežka chladiča s obložením z nehrdzavejúcej ocele, ako aj čierne kryty vonkajších spätných zrkadiel a čierne strešné lišty. Vnútri si môžete vychutnať luxus z dielne majstrov Takumi - čalúnenie khaki kožou Tahara a dekor so vzorom Bookmatch Woodgrain.



ZAŽITE NADŠENIE

„Dizajn zameraný na človeka sa sústreďí na to, ako sa vodič cíti, aby riadenie vozidla pôsobilo prirodzene a aby aj následné reakcie vozidla boli prirodzené.“

Hlavný konštruktér modelu NX
Takeaki Kato

NOVÁ DEFINÍCIA HYBRIDNÉHO VÝKONU

NX SA OD OSTATNÝCH SUV LÍŠI PRIEKOPNÍCKYM HYBRIDNÝM ČI PLUG-IN HYBRIDNÝM POHONOM A OSTROU DYNAMICKOU JAZDOU.

Model NX sa môže pochváliť pokročilým plug-in hybridným pohonom alebo hybridným pohonom bez nutnosti dobíjania* od spoločnosti Lexus. Vďaka tomu je hospodárnejší a úspornejší než SUV strednej triedy jazdiace na benzín alebo naftu. Hybridný pohon Lexus bez nutnosti dobíjania*, ktorý je výsledkom takmer 20-ročných priekopníckych skúseností v oblasti elektrifikácie, poskytuje modelu NX 350h vyšší výkon a lepšiu akceleráciu, no zároveň aj najnižšiu spotrebu a emisie v tejto triede vozidiel. Model NX 450h+ zasa definuje štandard pre plug-in hybridy. Pôsobivý je nielen vďaka svojej dojazdu v meste v elektrickom režime, výkonu 309 koní DIN a rýchlej akcelerácii. Ale aj vďaka výnimočnej hospodárnosti v hybridnom režime, keď sa vybije akumulátor, a to bez odkrojenia z batožinového priestoru alebo palivovej nádrže. Toto vozidlo nanovo definuje plug-in hybridný pohon.

TUHÝ PODVOZOK A NIŽŠIE ŤAŽISKO

Za volantom modelu NX okamžite pocítite výkonnosť a svižnosť vozidla, čo vodičovi dodáva bezprostredný pocit sebaistoty. A teraz k tomu prirátajte aj väčšiu dynamiku jazdy. S ľahkosťou zvláda jazdu po diaľnici, cez horské priečochy i v mestských uličkách, pričom jeho tichý chod ešte zosilňuje spojenie s vozovkou. Zažite výhody vylepšenej aerodynamiky, širšieho rozchodu kolies a zníženého ťažiska. Pri prejazde zákrutou, zrýchľovaní alebo brzdení pocítite úžasnú súhru pohonnej sústavy, tuhého podvozka a výnimočne precízneho riadenia. Zažívate dokonalú rovnováhu medzi jazdným komfortom a dynamikou, ktorú nazývame Lexus Driving Signature. Vychutnajte si tento pocit naplno za volantom vzrušujúceho variantu NX F SPORT.

Presne takto by sa mal človek cítiť v luxusnom SUV.



* „Hybrid bez nutnosti dobíjania“ kombinuje benzínový motor a jeden alebo viac elektromotorov. Podrobnejšie informácie si prečítajte na stranách 22 a 23.



OÁZA REMESELNÉHO MAJSTROVSTVA

**NÁDHERNE SPRACOVANÝ INTERIÉR MODELU NX ROZMAZNÁVA
ZMYSLY VODIČA AJ OSTATNÝCH CESTUJÚCICH.**

Pocit očakávania sa dostaví dlho predtým, než sa na modeli NX preveziete. Dokáže rozpoznať, že sa blížite, a rozsvieti kľučky na dverách, aby ste neprehliadli prípadné prekážky, ako napríklad kaluže. Po nastúpení vás rozsvietením privítajú štýlové displeje na paneli prístrojov a ambientné osvetlenie s paletou 64 príjemných odtieňov dokáže okamžite zmeniť prostredie v kabíne podľa vášho aktuálneho rozpoloženia. Pohodlie v kabíne vylepšuje osvetlenie v priestore na nohy, na stredovej konzole či na obložení a kľučkách dverí, ktoré je teraz trikrát jasnejšie než doposiaľ. To je Omotenashi - starodávna japonská filozofia pohostinnosti, založená na predvídaní vašich potrieb, ešte než si ich sami uvedomíte. V modeli NX ju nájdete všade.

JEDINEČNÝ ZÁŽITOK V KOKPITE

Keď sedíte v kokpite Tazuna zameranom na vodiča, sústredíte sa rovno na cestu pred sebou, no remeselné umenie slávnych majstrov Takumi zo spoločnosti Lexus všade navôkol prebúda vaše zmysly. Elegantná povrchová úprava na výplniach dverí. Novozavedená koža pieskovej farby alebo výrazné čalúnenie syn. kožou Tahara v kombinácii čiernej a khaki vo výbave Overtrail. Bočné opory sedadiel, lakťové opierky a dvere vo farbe khaki a k tomu dekor so vzorom Bookmatch Woodgrain či výrazné khaki prešívanie na čiernom čalúnení stropu. Výnimočné ticho, prerušované len prirodzeným hlasovým asistentom multimediálneho systému, ktorý dokáže inteligentne porozumieť vašim poveleniam a reagovať na ne. Všetky tieto prvky vytvárajú nový etalón kultivovanosti luxusného SUV.

CESTOVANIE PRVOU TRIEDOU

Cítite sa ako v bavlnke, rovnako ako vaši spolucestujúci. Pohodlný a priestranný interiér modelu NX oplýva nezameniteľnou atmosférou obchodného salónika a je tiež dokonalým prostredím na počúvanie štandardného audiosystému s 10 reproduktormi alebo prémiového audiosystému Mark Levinson® s priestorovým zvukom a 17 reproduktormi. Tieto systémy dokonale využívajú akustické vlastnosti modelu NX a prenášajú do vozidla nezabudnuteľný zážitok na úrovni domáceho kina. Celkový dojem ešte spríjemňuje klimatizácia s technológiou S-Flow. Dokáže rozpoznať, na ktorých sedadlách sedia cestujúci alebo kam dopadajú slnečné lúče, a na základe toho upravuje klímu v interiéri.

A v sprievode tichého bzučania hybridného pohonu vás odvezie do cieľa s dokonalou vyrovnanosťou, akú od značky Lexus očakávate.





VYŠŠIA BEZPEČNOSŤ VĎAKA INOVÁCIÁM

V MODELI NX NÁJDE VODIČ MNOŽSTVO PREVRATNÝCH BEZPEČNOSTNÝCH PRVKOV, KTORÉ MU DODÁVAJÚ POCIT VÝNIMOČNEJ OCHRANY.

Technológie nájdete všade v modeli NX. Niektoré sú zjavné na prvý pohľad, ako napríklad 14-palcová dotyková obrazovka s vysokým rozlíšením a intuitívnym používaním či projekčný displej, ktorý priamo na čelné sklo premieta rýchlosť vozidla, bezpečnostné výstrahy a pokyny navigácie. Iné sú skryté, ako napríklad inovácie, ktoré v súčasnosti tvoria ten najkomplexnejší balík bezpečnostných systémov štandardne dostupný v luxusnom SUV strednej triedy.

BEZPEČNOSŤ, KTORÁ DODÁVA POCIT ISTOTY

Pocit pohody, ktorý je základom každého vozidla Lexus, dosahuje v modeli NX úplne novú úroveň. Najnovší systém Lexus Safety System+ vám slúži ako druhý pilot, ktorý sa stará o vašu bezpečnosť v každej jazdnej situácii, či už v mestskej premávke, alebo na diaľnici, vo dne i v noci, na križovatkách, v zákrutách či pri zmene jazdného pruhu. A to za pomoci technológií, ktoré definujú novú éru prevencie nehôd. Napríklad vylepšený prednárazový bezpečnostný systém teraz dokáže rozpoznať motocykle počas dňa a chodcov aj v noci. V modeli NX zažívajú premiéru elektronické kľučky dverí e-Latch s asistentom bezpečného vystupovania. Súčasťou tejto technológie sú elektricky aktivované zámky dverí, ktoré v spojení so systémom sledovania mŕtveho uhla automaticky zabránia otvoreniu dverí v prípade, ak sa zozadu približujú iné vozidlá.

Manévrovanie v stiesnených priestoroch vám uľahčí digitálny systém panoramatického zobrazenia okolia vozidla, ktorý poskytuje naživo 360-stupňový pohľad na okolie modelu NX a virtuálny 3D obraz, na ktorom vozidlo vidíte ako pri pohľade zhora. Okrem toho je k dispozícii aj pohľad pod vozidlo, ktorý využijete pri jazde po nekvalitných cestách. Ďalšou výhodou je digitálne spätné zrkadlo, ktoré zobrazuje obraz z kamery umiestnenej v zadnej časti vozidla, najmä keď náklad v batožinovom priestore siahla až po strechu, alebo v zlom počasí.

ULAHČÍ VÁM ŽIVOT

Ešte väčší vnútorný pokoj vám prináša pokročilá funkcia na podporu vodiča. Pokročilý parkovací systém dokáže samostatne zaparkovať model NX po stlačení jediného tlačidla. Preskúma okolité prostredie a vie dokonca uložiť parkovacie miesta, ktoré často používate.

Nech už sa v tomto vozidle vyberiete kamkoľvek, môžete si byť istí, že máte neustále na svojej strane tie najnovšie technológie.

Systém Lexus Safety System+ by sa za žiadnych okolností nemal považovať za náhradu vašich vodičských zručností za volantom. Pred používaním systému si pozorne prečítajte pokyny a pamätajte si, že za bezpečnosť je vždy zodpovedný vodič. Podrobnosti o špecifikáciách a výbave sa môžu meniť podľa miestnych podmienok a požiadaviek. Obráťte sa na miestneho autorizovaného predajcu Lexus.



VÍTA VÁS SYSTÉM LEXUS LINK

SVET MULTIMÉDIÍ A PREVRATNEJ KONEKTIVITY NEKONEČNÝMI SPÔSOBMÍ OBOHACUJE ŽIVOT S MODELOM NX.

Lexus v modeli NX nepredstavujú len prepychové sedadlá príjemné na dotyk. Luxusom je tiež pokoj, ktorý vám prináša vedomie, že do cieľa prídete včas, pohodlne a bez stresu. A napokon i plynulá interakcia audiosystému, navigácie a online služieb pre vodiča a cestujúcich, ktorá spríjemní každú jazdu.

Víta vás systém Lexus Link, nový svet multimédií a konektivity, ktorý vznikol ako doplnenie našej jedinečnej filozofie služieb Omotenashi. Multimediálny systém Lexus Link vybavený extra veľkou 14-palcovou dotykovou obrazovkou, pokročilou funkciou rozpoznávania hlasu a možnosťou integrácie smartfónu poskytuje skvelý zážitok vďaka rýchlemu a jednoduchému používaniu. Aplikácia Lexus Link+ na vašom smartfóne vám navyše pomáha sledovať jednotlivé jazdy, naplánovať návštevu servisu či dokonca zlepšiť štýl jazdy s hybridným pohonom.



VYŠŠÍ ŠTANDARD PRIPOJENIA

Šikovná aplikácia Lexus Link+ štandardne ponúka celý rad služieb konektivity. Funkcia analýzy jazdy sleduje jednotlivé jazdy a zvyrazňuje služobné cesty. Funkcia vyhľadania vozidla vás zasa navedie späť k vášmu automobilu. Okrem toho vám môže prísť upozornenie, ak necháte otvorené okno alebo zabudnete vypnúť svetlá. A priamo z pohodlia domova môžete na diaľku odmraziť čelné sklo na svojom modeli NX, vopred nastaviť teplotu klimatizácie či dokonca zamknúť a odomknúť vozidlo. To však nie je všetko. S balíkom prémiových služieb konektivity navyše získate cloudovú navigáciu a hlasový asistent, informácie o dianí na cestách a dopravné správy v reálnom čase, ako aj informácie o dostupnom parkovaní.

DOKONALÝ ZÁŽITOK Z PLUG-IN HYBRIDNEJ JAZDY

Na diaľku môžete sledovať stav nabitia a dojazd plug-in hybridného modelu NX 450h+, aby ste dosiahli čo najlepší výkon v elektrickom režime. Multimediálny systém Lexus Link dokáže na dotykovej obrazovke vo vozidle vyhľadať nabíjacie stanice v rámci celej Európy, pričom v aplikácii Lexus Link+ si môžete skontrolovať ich dostupnosť, rýchlosť nabíjania a cenu. Používa sa naozaj jednoducho. A navyše dostanete aj mesačný prehľad nabíjania. V modeloch NX 350h a NX 450h+ je teraz k dispozícii aj ďalšie vylepšenie – prediktívny asistent úspornej jazdy. Vďaka systému Lexus Link a zabudovanej navigácii sa hybridné vozidlá NX dokážu naučiť vaše pravidelné trasy aj štýl jazdy. Súčasne predvídajú jazdnú situáciu a hľadajú príležitosti, ako ušetriť palivo. Ešte väčšiu úsporu bolo možné dosiahnuť optimalizáciou nabíjania a vybíjania akumulátora, a to aj vďaka spôsobu, akým systém využíva vo vozidlách PHEV plne elektrický alebo hybridný režim.

14-PALCOVÁ DOTYKOVÁ OBRAZOVKA

Multimediálny systém Lexus Link pre model NX bol navrhnutý tak, aby používateľom poskytoval čo najintenzívnejší zážitok spolu s rýchlosťou a jednoduchosťou obsluhy. Jeho jadrom je 14-palcová dotyková obrazovka s vysokým rozlíšením. Patrí medzi najväčšie, aké sú v tejto kategórii vozidiel dostupné, a vďaka svojmu ideálnemu umiestneniu sa počas jazdy veľmi jednoducho používa. Poskytuje prístup k informáciám navigácie, audiosystému a klimatizácie, pričom teraz si tu môžete zobrazíť aj obľúbené aplikácie zo svojho smartfónu prostredníctvom bezdrôtových služieb Android Auto® alebo Apple CarPlay®.

HLASOVÝ ASISTENT LEXUS

Šikovný hlasový asistent Lexus prináša spojenie umelej inteligencie a cloudového úložiska, takže už nemusíte zápasiť s tlačidlami, kým sa sústredíte na cestu pred sebou. Tento novovyvinutý systém rozumie prirodzenej reči a chápe kontext takých vyjadrení ako „Som hladný“ alebo „Je mi zima“. Dokonca vie rozpoznať aj to, ktorý pasažier práve hovorí. Hlasový asistent Lexus vám poskytuje viac ako 100 rôznych spôsobov interakcie s telefónom, navigáciou, audiosystémom, ovládacími prvkami klimatizácie či sedadiel a cloudovým úložiskom („Hey Lexus, ukáž mi ceny paliva v okolí“). A to všetko bez toho, aby ste pustili volant z rúk.



CÍŤTE SA AKO PRIEKOPNÍK

ELEKTRIFIKOVANÝ LEXUS

V 90. rokoch bola nespochybniteľnou normou pri luxusných automobiloch vysoká spotreba. S príchodom nového milénia si svet začal uvedomovať následky globálneho otepľovania a potrebu zredukovať emisie prostredníctvom elektrifikácie. Bolo potrebné prísť s novým spôsobom pohonu automobilov. Prvý výrobca luxusných automobilov, ktorý podnikol potrebné kroky, bol práve Lexus.

Vďaka tomu, že všetky kľúčové komponenty hybridného pohonu sa vyvíjajú a vyrábajú v našich závodoch, sú naše elektrifikované hybridy jedinečne prepracované, nezvyčajne odolné a počas jazdy priam vyrážajú dych.

Sen našej spoločnosti Lexus vyrábať luxusné vozidlá s nulovými emisiami sa každým desaťročím približuje k realite.

ZAŽITE POKROK

PRIEKOPNÍK A LÍDER V OBLASTI ELEKTRIFIKÁCIE LUXUSNÝCH AUTOMOBILOV

Od uvedenia nášho prvého luxusného sedanu pred vyše 30 rokmi sa spoločnosť Lexus stala synonymom výnimočného dizajnu, kvality a kultivovanosti. A čo je možno najdôležitejšie, sme zároveň aj priekopníkom a lídrom v oblasti elektrifikácie luxusných automobilov. Spoločnosťou, ktorá nikdy neprestane inovovať a predvídať potreby vodičov. Práve tento jedinečný prístup vyústil v roku 2005 do prvého luxusného hybridu na svete - SUV RX 400h.

HYBRID BEZ NUTNOSTI DOBÍJANIA, PLUG-IN HYBRID ALEBO PLNE ELEKTRICKÉ VOZIDLO

V súčasnosti Lexus ponúka hybrid bez nutnosti dobíjania*, plug-in hybrid a čisto elektrické modely. Väčšina prémiových hybridov na cestách pritom nesie znak Lexus. Žiadny iný výrobca luxusných automobilov nemôže konkurovať našim skúsenostiam v oblasti vývoja, výroby, servisu a recyklácie hybridov. Naše hybridy bez nutnosti dobíjania* nepotrebujú pripojenie k elektrickej sieti a v čisto elektrickom režime (EV) dokážu prejsť určitú vzdialenosť bez toho, aby spotrebúvali benzín.

Predstavili sme prvý elektromobil Lexus, UX 300e, ktorý zohráva vedúcu úlohu v rámci našej novej vízie „Elektrifikovaný Lexus“. Ďalšiu úroveň elektrifikácie sme dosiahli s naším prvým plug-in hybridom, NX 450h+, ktorý rozšíril našu ponuku spolu s modelom RZ, ktorý je postavený na špeciálnej platforme pre elektrické vozidlá.

BUDÚCNOSŤOU JE „ELEKTRIFIKOVANÝ LEXUS“

Napriek obrovskému úspechu našich hybridných vozidiel Lexus bez nutnosti dobíjania* nepripadá do úvahy, aby sme zaspali na vavrínoch. Preto sme vyvinuli koncept elektrifikovaného vozidla LF-30. Predstavuje integrovaný prístup k elektrifikovanému pohonu, pokročilej regulácii polohy a ďalším technológiám v oblasti elektrifikácie, ktorý vznikol s cieľom posunúť potešenie z jazdy na ďalšiu úroveň. LF-30 svojím odvážnym zovňajškom a kokpitom zameraným na vodiča stelesňuje všetko, čo sa ukrýva za spojením „Elektrifikovaný Lexus“, či už v plne elektrickej, plug-in hybridnej, alebo hybridnej verzii bez nutnosti dobíjania*. Profituje z vyše dvadsaťročných skúseností v oblasti elektrifikácie a prináša jazdný zážitok, ktorému sa nič nevyrovná. To všetko zásluhou štyroch elektromotorov v kolesách, elektronickému riadeniu a systému pokročilej regulácie polohy od spoločnosti Lexus.

* „Hybrid bez nutnosti dobíjania“ kombinuje benzínový motor a jeden alebo viac elektromotorov. Podrobnejšie informácie si prečítajte na stranách 22 a 23.



PRIEKOPNÍCKY POČIN SPOLOČNOSTI LEXUS

ZAŽITE SILU NAJVYSPELEJŠEJ HYBRIDNEJ TECHNOLOGIE NA SVETE

ČO JE TO HYBRID LEXUS BEZ NUTNOSTI DOBÍJANIA?

Hybridy Lexus bez nutnosti dobíjania, ktoré spájajú výkon a hladký chod zážihového motora s jedným alebo viacerými vyspelými elektromotormi, boli vždy referenčným kritériom v oblasti elektrifikácie luxusných vozidiel. Praktickým prínosom hybridov Lexus je, že sa nabíjajú počas jazdy, spomaľovania alebo brzdenia, pričom získavajú prebytočnú energiu zo zážihového motora. Vďaka tomu môžete pravidelne jazdiť v elektrickom režime pri nízkych rýchlostiach. Ani nebudete musieť zastavovať kvôli dobíjaniu, pretože zážihový motor neustále dobíja akumulátor, aby bol pripravený na jazdu. Jednoducho sa usadte a vychutnajte si úžasné spojenie výkonu a kontroly nad vozidlom, s príjemným vedomím, že váš Lexus je úspornejší a produkuje menej emisií než klasický motor.

ČO JE TO PLUG-IN HYBRID LEXUS?

Vďaka prevratnej plug-in hybridnej technológii od spoločnosti Lexus prejdete v elektrickom režime až 76 km* (v kombinovanom cykle; až 98 km* v meste) na jedno nabitie, pričom nabíjať môžete doma aj na cestách. Zároveň sa môžete tešiť na mimoriadne kultivovaný chod a mohutnú akceleráciu. To je však len polovica príbehu. Práve tu sa dostáva k slovu hybridný pohon Lexus bez nutnosti dobíjania, ktorý zaručuje neprekonateľne hospodárnu jazdu v hybridnom režime, spolu s nízkou spotrebou paliva a emisiami bez ohľadu na dĺžku vašej cesty. Táto pôsobivá kombinácia mohutného hybridného výkonu bez nutnosti dobíjania a najdlhšieho dojazdu na elektrinu v danej triede je výsledkom 15 rokov vedúceho postavenia spoločnosti Lexus v oblasti elektrifikácie.

PREČO JE ELEKTRIFIKÁCIA DÔLEŽITÁ?

Sme presvedčení, že efektívna elektrifikácia vozidiel je nevyhnutná, aby sme obmedzili emisie skleníkových plynov. Od uvedenia modelu RX 400h v roku 2005, prvého elektrifikovaného** luxusného automobilu na svete, prevzal Lexus iniciatívu v oblasti vývoja hybridov bez nutnosti dobíjania a propagácie ich širokého používania. Okrem znižovania emisií našich vozidiel plánujeme do roku 2050 vo všetkých výrobných závodoch Lexus dosahovať stále nižšie emisie CO₂ a znížiť spotrebu vody na minimum***.

AKÉ JE TO VLASTNÍŤ HYBRID ZNAČKY LEXUS?

Tvrdo pracujeme na tom, aby pre vás bolo radosťou jazdiť na hybride značky Lexus aj ho vlastníť. V súčasnosti jazdí po európskych cestách viac ako 500 000 hybridných vozidiel značky Lexus. Všetky boli vyrobené v špeciálnom ultramodernom výrobnom závode v Japonsku podľa prísnych noriem kvality, vďaka ktorým hybridy Lexus na celom svete neustále vyhrávajú ocenenia za spoľahlivosť. Okrem neuveriteľne hladkého a kultivovaného chodu určite oceníte aj výrazne nižšie prevádzkové náklady - a to nielen za palivo, ale aj nižšie výdavky na brzdy, pneumatiky a ďalšie diely, k čomu prispieva rekuperačné brzdenie aj pokročilé systémy riadenia energie.

ČISTO ELEKTRICKÝ POHON PRI NÍZKYCH RÝCHLOSTIACH

Model NX 350h pri rozbehu vozidla a pri nízkych rýchlostiach poháňa výkonný elektromotor vpred (a v modeloch s pohonom všetkých kolies tiež elektromotor vzadu), pričom elektrickú energiu dodáva akumulátor. Pri jazdách na krátke vzdialenosti si tak môžete vychutnať takmer bezhlučnú jazdu na 100 % elektrický pohon.

TAKMER DOKONALÉ TICHU PRI USTÁLENEJ RÝCHLOSTI

Jazda v hybride Lexus bez nutnosti dobíjania je tichá a uvoľňujúca. Pri vyšších rýchlostiach sa ticho zapojí 2,5-litrový zážihový motor s mimoriadne hladkým chodom, ktorému v prípade potreby pomáha jeden alebo viaceré elektromotory. Keď motor beží v optimálnych otáčkach, prebytočná energia sa môže využiť na dobíjanie akumulátora. Toto takmer dokonalé rozdelenie výkonu zážihového motora a elektromotora prináša okrem nízkych emisií a nízkej spotreby paliva aj mimoriadne potešenie z jazdy, ktoré je pre model NX 350h charakteristické.



RÝCHLA LINEÁRNA AKCELERÁCIA

Jazdiť v hybride Lexus bez nutnosti dobíjania je zábava. Pri prudkom zrýchlení modelu NX sa k 2,5-litrovému zážihovému motoru okamžite doplní výkon jedného alebo viacerých elektromotorov. Spoločne prinášajú silný nárast krútiaceho momentu, čím sa zabezpečí rýchla lineárna akcelerácia presne v momente, keď ju potrebujete.

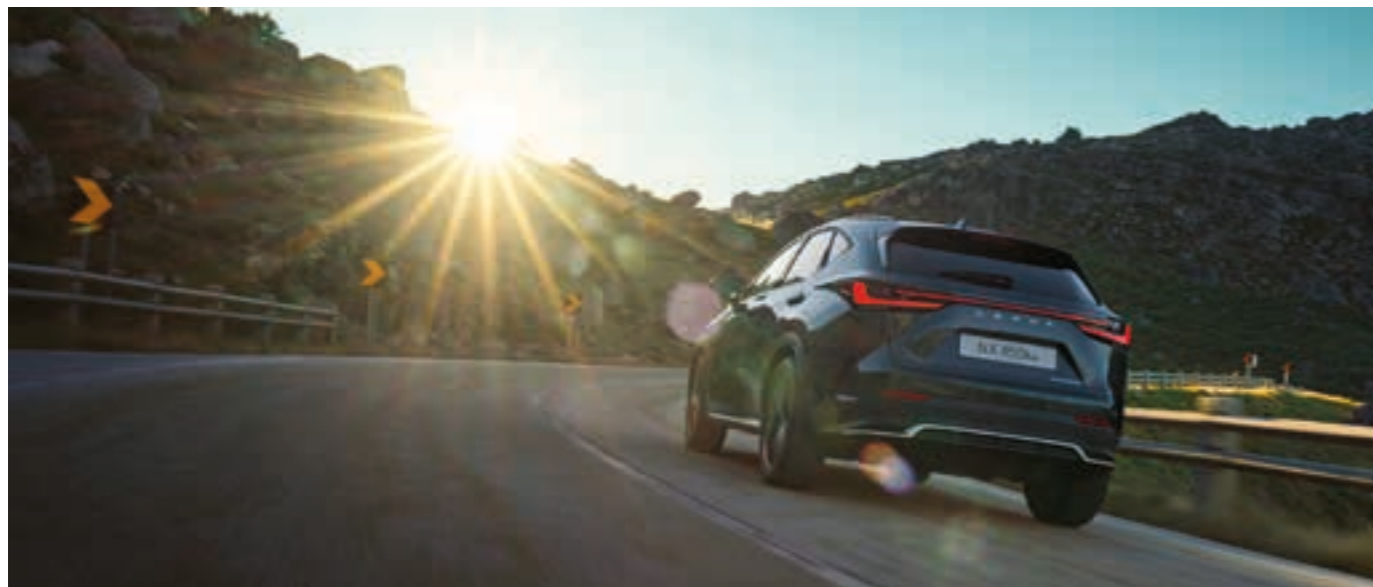
REKUPERAČNÉ BRZDENIE, ŽIADNE PRIPÁJANIE DO SIETE

Pri spomaľovaní, jazde dolu kopcom na voľnobeh či zastavení sa zážihový motor často potichu vypne. Pri brzdení alebo keď zložíte nohu z plynového pedála, funkcia rekuperačného brzdenia zachytáva kinetickú energiu vozidla (ktorá sa v bežných vozidlách stráca). Model NX 350h ju premieňa na elektrickú energiu, ktorá sa ukladá do hybridného akumulátora, spoločne s energiou vznikajúcou počas rýchlej jazdy, vďaka čomu vozidlo nikdy netreba pripájať do siete.

* Hodnoty podľa WLTP. Viac informácií o novom skúšobnom postupe WLTP nájdete na stránke: www.lexus.eu/wltp
 ** Označenie „elektrifikované“ platí pre celý rad pohonných jednotiek, z ktorých niektoré okrem elektriny stále využívajú aj benzín. Podrobnejšie informácie si prečítajte na stranách 20 a 21.
 *** www.lexus.eu/environment

PLUG-IN HYBRIDNÝ POHON LEXUS

Plug-in hybridná hnacia sústava od spoločnosti Lexus spája prednosti 4. generácie hybridného pohonu Lexus bez nutnosti dobíjania* a technológie elektrického vozidla Lexus. Znamienko „plus“ v názve modelu NX 450h+ vzdáva hold mimoriadne výkonnému lítiovo-iónovému akumulátoru vozidla a jeho obrovskému dojazdu v elektrickom režime.



DOJAZD 69 AŽ 76 KM** V ELEKTRICKOM REŽIME

Vďaka možnosti výberu spomedzi štyroch režimov je jazda v modeli NX 450h+ vždy plynulá a zábavná. V predvolenom elektrickom režime sa na pohon v maximálnej miere využíva akumulátor, ktorý vám umožňuje prejsť až 74 km** (v kombinovanom cykle; až 97 km** v meste). Keď vozidlo poháňa pokročilý lítiovo-iónový akumulátor s kapacitou 18,1 kWh, môžete si vychutnať tichú jazdu na elektrinu rýchlosťou až 135 km/h.

AKCELERÁCIA NA POŽIADANIE

Podľa toho, ako silno zošliapnete plynový pedál, sa v automatickom elektrickom/hybridnom režime prebudí k životu výkonný zážihový motor a zabezpečí rýchlú lineárnu akceleráciu práve vo chvíli, keď ju potrebujete. Rýchlosť 100 km/h dosiahnete už za 6,3 sekundy.

SKÚSENOSTI Z 2,5 MILIÓNA HYBRIDOV

Systém využíva výhody 4. generácie hybridnej technológie Lexus bez nutnosti dobíjania*, takže pri poklese úrovne nabitia akumulátora v elektrickom alebo automatickom elektrickom/hybridnom režime sa prepne do mimoriadne úsporného hybridného režimu, aby ste si mohli znova vychutnať plný výkon vozidla.



DOBÍJANIE POČAS JAZDY

Ak nutne potrebujete dobiť akumulátor, aby ste napríklad mohli vojsť do bezemisnej zóny, môžete tak urobiť pomocou režimu nabíjania akumulátora.



NABÍJANIE ZO SIETE DOMA I NA CESTÁCH

Ak chcete dosiahnuť maximálny dojazd a výkon v elektrickom režime, dobíjajte akumulátor pomocou svojej domácej nabíjacej stanice Lexus alebo na verejnej nabíjacej stanici. Aplikácia Lexus Link+ vám poskytne informácie o polohe a dostupnosti týchto staníc v rámci Európy a dokonca vypočíta aj náklady na km.

* „Hybrid bez nutnosti dobíjania“ kombinuje benzínový motor a jeden alebo viac elektromotorov. Podrobnejšie informácie si prečítajte na stranách 22 a 23.
** Hodnoty podľa WLTP. Viac informácií o novom skúšobnom postupe WLTP nájdete na stránke: www.lexus.eu/wltp



NX 350h

Účinný hybridný pohon Lexus bez nutnosti dobíjania* plynulo reguluje využívanie výkonu 2,5-litrového zážihového motora a jedného či viacerých elektromotorov v modeli NX 350h, vďaka čomu s istotou zvládnete každú jazdnú situáciu. Oproti predošlému modelu NX sa môže pochváliť o 25 % vyšším výkonom (244 koní DIN) a o 15 % rýchlejšou akceleráciou. Zároveň si môžete zakaždým užívať výnimočne dlhý dojazd, pretože systém sa dobíja počas jazdy, voľnobehu či brzdenia.

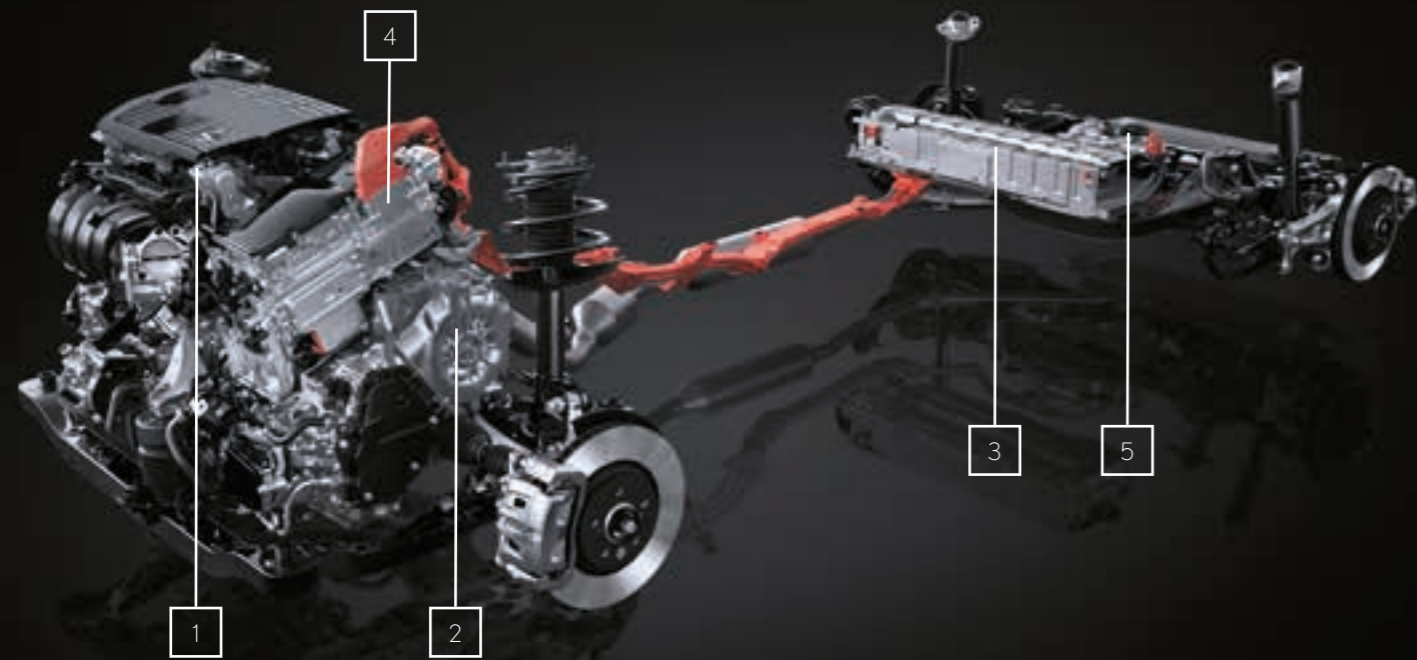
* „Hybrid bez nutnosti dobíjania“ kombinuje benzínový motor a jeden alebo viac elektromotorov. Podrobnejšie informácie si prečítajte na stranách 22 a 23.

NX 450h+

Plug-in hybridný Lexus NX 450h+ zvyšuje latku v kategórii „nekompromisných“ elektrických vozidiel. Vyznačuje sa výkonom 309 koní DIN, neuveriteľne tichým chodom a celkovou úrovňou emisií CO₂ len 22 g/km*. Poskytuje tiež vzrušujúcu akceleráciu z 0 na 100 km/h za 6,3 sekundy. To všetko vďaka obrovskej kapacite plug-in hybridného systému, ktorý spája 2,5-litrový zážihový motor s elektromotorom/generátorom a lítiovo-iónovým akumulátorom s kapacitou 18,1 kWh. NX 450h+ ponúka nielen najdlhší dojazd na elektrinu v danej triede, konkrétne až 74 km* (v kombinovanom cykle; až 97 km* v meste), ale navyše dokáže v elektrickom režime jazdiť rýchlosťou až 135 km/h.

* Hodnoty podľa WLTP. Viac informácií o novom skúšobnom postupe WLTP nájdete na stránke: www.lexus.eu/wltp#nedc





NX 350h | HYBRID BEZ NUTNOSTI DOBÍJANIA

01. 2,5-LITROVÝ ZÁŽIHOVÝ MOTOR

2,5-litrový zážihový motor v modeli NX 350h zaznamenal významné vylepšenia oproti predošlému agregátu a dosahuje prvotriednu hodnotu tepelnej účinnosti 41 %. Motor využíva Atkinsonov cyklus, systém D-4S s viacerými otvormi a kombináciou priameho a nepriameho vstrekovania paliva a elektrický systém VVT-iE na sacích ventiloch. Dôležité je, že emisie CO₂ sa znížili o viac ako 18 % na úroveň 129 g/km*, kým maximálny výkon sa zvýšil až na 190 koní DIN.

02. „TRANSAXLE“ S PRECÍZNOU KONŠTRUKCIOU

V rámci sofistikovanej hybridnej prevodovky sú do jedného celku zabudované predný elektromotor, generátor i mechanizmus na rozdeľovanie výkonu, čo zabezpečuje mimoriadne hladkú jazdu so skvelou odozvou. Vďaka viacnápravovému usporiadaniu elektromotora/generátora má veľmi kompaktné rozmery a zaručuje najvyššiu efektívnosť, ticho a výkonnosť v danej triede.

03. LÍTIOVO-IÓNOVÝ AKUMULÁTOR

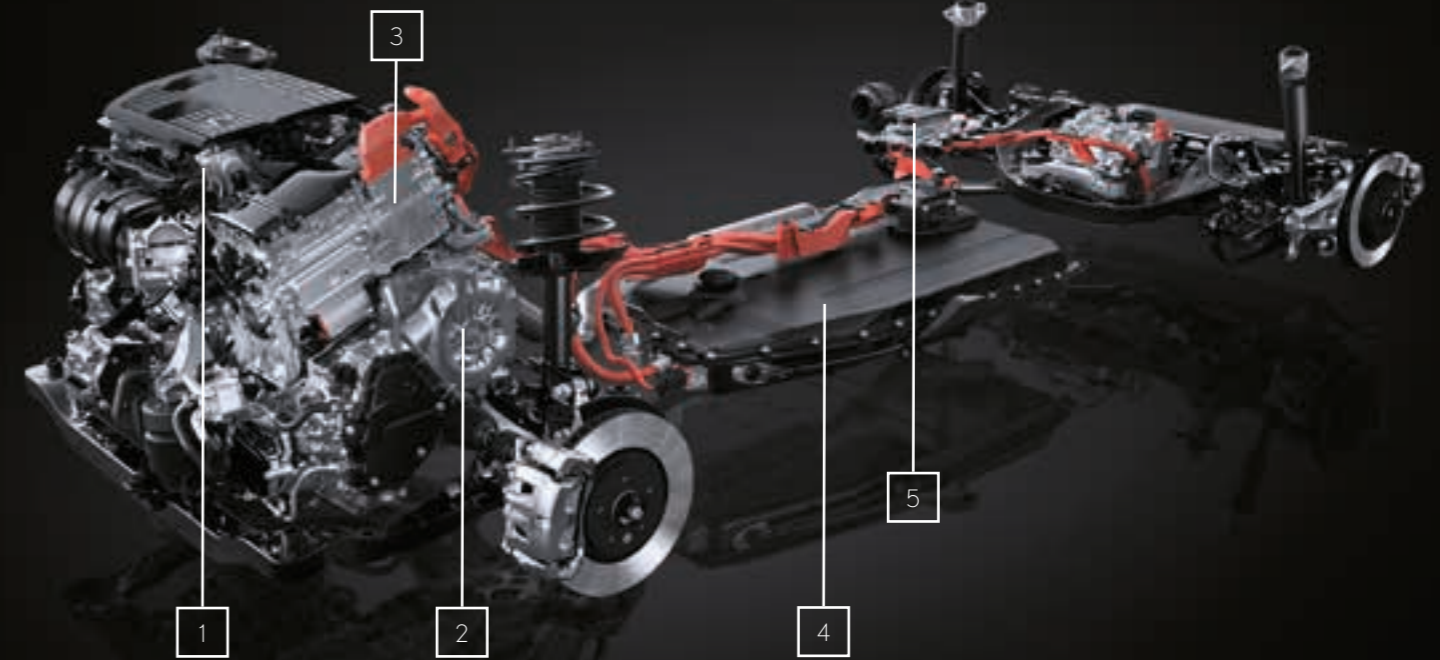
Tento vysokovýkonný lítiovo-iónový akumulátor, ktorý vyvinuli pre model NX 350h, sa nachádza pod zadnými sedadlami a zaručuje nielen skvelý jazdný výkon, ale zároveň prispieva k priestranosti interiéru. Ľahké lítiovo-iónové články poskytujú lepší nabíjací výkon a došlo tiež k optimalizácii kompaktných rozmerov a systému chladenia.

04. JEDNOTKA RIADENIA ENERGIE (PCU)

Vďaka umiestneniu tejto compactnej jednotky riadenia energie priamo nad mechanizmus „transaxle“ sa podarilo vytvoriť dizajn so zníženou kapotou, ktorý priniesol lepšie aerodynamické vlastnosti a nižšiu spotrebu paliva. Zmenšením obvodej dosky získala jednotka kompaktné rozmery a nízku hmotnosť, pričom sa môže pochváliť aj nižšími energetickými stratami a zvýšenou účinnosťou chladenia.

05. E-FOUR

Elektrický systém pohonu všetkých kolies E-FOUR dostupný v nových modeloch NX 350h a NX 450h+ sa dočkal modernizácie, ktorá sa prejavuje neustálou prevádzkou zadného elektromotora s výkonom 54 koní DIN, čím sa dosahuje vyšší krútiaci moment a lepšia trakcia.



NX 450h+ | PLUG-IN HYBRID

01. 2,5-LITROVÝ ZÁŽIHOVÝ MOTOR

Súčasťou pohonnej sústavy modelu NX 450h+ je ten istý prevratný motor ako v modeli NX 350h, teda 2,5-litrový zážihový motor s prvotriednou tepelnou účinnosťou 41 %. A keďže ide o plug-in hybridný model, celková úroveň emisií CO₂ sa znížila na 22 g/km* (v závislosti od verzie).

02. „TRANSAXLE“ S PRECÍZNOU KONŠTRUKCIOU

Hybridná prevodovka typu „transaxle“ zaručuje modelu NX 450h+ najnižšiu spotrebu paliva a najvyšší jazdný výkon v danej triede. Tvorí ju úžasne hladké prevodové ústrojenstvo a elektromotor/generátor s výkonom 182 koní DIN. Poháňa predné kolesá, no zároveň počas brzdenia, jazdy či na voľnobehu generuje elektrickú energiu.

03. JEDNOTKA RIADENIA ENERGIE (PCU)

Jednotka PCU je na mieru prispôbena lítiovo-iónovému akumulátoru s vysokou kapacitou. K prevodníku DC/DC pod zadným sedadlom pribudol prevodník na zvyšovanie napätia, ktorý priniesol vyšší výstupný výkon a kompaktné rozmery. Táto jednotka s 8-vrstvovou konštrukciou je namontovaná priamo nad mechanizmus „transaxle“, vďaka čomu sa znížila poloha kapoty. Jej súčasťou je sústava obvodov potrebných na ovládanie plug-in hybridného pohonu.

04. LÍTIOVO-IÓNOVÝ AKUMULÁTOR

Lítiovo-iónový akumulátor s vysokou kapacitou 18,1 kWh je namontovaný pod podlahou kabíny, výsledkom čoho je priestraná kabína, batožinový priestor s objemom 554 litrov a nízko položené ťažisko. Tento akumulátor využíva 96 vysokokapacitných lítiovo-iónových článkov, vďaka čomu dosahuje vozidlo v elektrickom režime prvotriedny dojazd až 74 km* (v kombinovanom cykle; až 97 km* v meste).

05. SYSTÉM CHLADENIA/VYHRIEVANIA AKUMULÁTORA

Konštruktéri spoločnosti Lexus vyvinuli pre model NX 450h+ dômyselný systém chladenia akumulátora. Je bezpečnejší, kompaktnjší a ľahší než vodou chladené systémy. Na chladenie akumulátora využíva chladivo, čím sa zvyšuje výkonnosť, hospodárnosť aj životnosť akumulátora. A keďže v chladnom počasí výkon systému klesá, pod akumulátorom sú namontované elektrické ohrievače.

06. NABÍJACÍ KONEKTOR NA STRIEDAVÝ PRÚD

Okrem vstupnej nabíjacej zásuvky na striedavý prúd, ktorá sa nachádza na pravej strane vozidla vzadu, má model NX 450h+ zabudovanú aj palubnú nabíjačku s maximálnym výkonom 6,6 kW.

* Hodnoty podľa WLTP. Viac informácií o novom skúšobnom postupe WLTP nájdete na stránke: www.lexus.eu/wltp

STUPNE VÝBAVY

COMFORT

18" disky z ľahkej zliatiny, 15 lúčov, opracovaný povrch, pneumatiky 235/60 R18

Charakteristická mriežka chladiča s motívom písmena L

Strešné lišty v striebornej úprave

Bi-LED svetlomety s automatickým ovládaním diaľkových svetiel (AHB)

Látkové čalúnenie s bodkovanými dekormi Micro Dot na dverách

Systém Lexus Link Connect s 9,8" dotykovým displejom**

Cloudová navigácia Lexus Link

Prémiový audiosystém s 10 reproduktormi



BUSINESS

18" disky z ľahkej zliatiny, 15 lúčov, opracovaný povrch, pneumatiky 235/60 R18

Elektricky nastaviteľné predné sedadlá (v 8 smeroch)

Nastaviteľná bedrová opierka (v 2 smeroch - vodič)

Bi-LED svetlomety s automatickým ovládaním diaľkových svetiel (AHB)

Čalúnenie kožou Tahara s čiernymi dekormi 3D Black Prism na dverách

Systém Lexus Link Connect s 9,8" dotykovým displejom**

Cloudová navigácia Lexus Link

Ambientné osvetlenie interiéru



STUPNE VÝBAVY

EXECUTIVE*

20" disky z ľahkej zliatiny, 5 dvojitých lúčov, pneumatiky 235/50 R20 umožňujúce jazdu s defektom

Asistent bezpečného vystupovania - SEA

Systém sledovania mŕtveho uhla - BSM

Quad-LED svetlomety so systémom adaptívnych diaľkových svetiel (AHS)

Čalúnenie kožou Tahara s čiernymi dekormi 3D Black Prism na dverách

Systém Lexus Link Pro so 14" dotykovým displejom**

Navigačný systém Lexus Premium Navigation

Elektricky ovládané veko batožinového priestoru (funkcia otvárania nohou)



PRESTIGE

20" disky z ľahkej zliatiny, 5 dvojitých lúčov, opracovaný povrch, pneumatiky 235/50 R20 umožňujúce jazdu s defektom

Panoramatické zobrazenie okolia vozidla - PVM

Quad-LED svetlomety so systémom adaptívnych diaľkových svetiel (AHS)

Odvetrávanie predných sedadiel

Sedadlo vodiča s pamäťovou funkciou

Head-up displej

Systém Lexus Link Pro so 14" dotykovým displejom**

Navigačný systém Lexus Premium Navigation



* Zobrazená príplatková výbava.

** Počas prvých 4 rokov vlastníctva vozidla môžete ako súčasť systémov Lexus Link Connect a Lexus Link Pro využívať balík prémiových služieb konektivity. Po uplynutí tohto obdobia je dostupný na základe predplatného.

LUXURY*

20" disky z ľahkej zliatiny, 20 lúčov, opracovaný povrch,
pneumatiky 235/50 R20 umožňujúce jazdu s defektom
Digitálne vnútorné spätné zrkadlo

Systém sledovania dopravy pred vozidlom - FCTA

Quad-LED svetlomety so systémom adaptívnych diaľkových svetiel
(AHS)

Kožené čalúnenie s dekormi z čierneho orechového dreva Sumi
na dverách

Systém Lexus Link Pro so 14" dotykovým displejom**

Navigačný systém Lexus Premium Navigation

Prémiový audiosystém Mark Levinson® s priestorovým zvukom, 17
reproduktormi a technológiou PurePlay



OVERTRAIL*

18" disky z ľahkej zliatiny, 15 lúčov, matné čierne, univerzálne
pneumatiky 235/60 R18

Funkcia svietenia do zákrut

Dizajnové prvky exteriéru Overtrail

Quad-LED svetlomety so systémom adaptívnych diaľkových svetiel
(AHS)

Čalúnenie kožou Tahara Overtrail s dekormi Bookmatch Woodgrain
na dverách

Digitálne vnútorné spätné zrkadlo

Systém Lexus Link Pro so 14" dotykovým displejom**

Navigačný systém Lexus Premium Navigation

Prémiový audiosystém Mark Levinson® s priestorovým zvukom,
17 reproduktormi a technológiou PurePlay



F SPORT*

20" disky z ľahkej zliatiny, dizajn F SPORT, pneumatiky
235/50 R20 schopné jazdy s defektom

Systém adaptívneho odpruženia zavesenia kolies - AVS

Dizajnové prvky exteriéru F SPORT

Quad-LED svetlomety so systémom adaptívnych diaľkových svetiel
(AHS)

Čalúnenie kožou F SPORT s hliníkovými dekormi na dverách

Športové predné sedadlá

Systém Lexus Link Pro so 14" dotykovým displejom**

Navigačný systém Lexus Premium Navigation

Prémiový audiosystém s 10 reproduktormi



* Zobrazená príplatková výbava.

** Počas prvých 4 rokov vlastníctva vozidla môžete ako súčasť systémov Lexus Link Connect a Lexus Link Pro využívať balík prémiových služieb konektivity. Po uplynutí tohto obdobia je dostupný na základe predplatného.

01. VÝRAZNÉ TMAVOSIVÉ 18" DISKY Z LAHKEJ ZLIATINY

Tieto výrazné disky s 5 dvojitými lúčmi sa môžu pochváliť tmavosivým metalickým povrchom s opracovanými detailmi, čo modelu NX dodá naozajstný šmrnc.

02. NENÁPADNÉ TMAVOSIVÉ 20" DISKY Z LAHKEJ ZLIATINY

Tieto odvážne 20-palcové disky s 5 dvojitými lúčmi dokonale dotvára nenápadný tmavosivý metalický povrch.

03. PÔSOBIVÉ TMAVOSIVÉ 20" DISKY Z LAHKEJ ZLIATINY

Tieto disky s 5 dvojitými lúčmi, nádhernou tmavosivou metalickou úpravou a opracovanými detailmi dodávajú modelu NX nezameniteľný vzhľad. Štandardná súčasť výbavy Luxury.

04. CHARAKTERISTICKÁ MASKA CHLADIČA

Naši dizajnéri sa rozhodli vytvoriť pre najnovší model NX pôsobivý vzhľad. Vyvinuli dynamickejšiu mriežku chladiča so zabudovaným rámom. Toto dizajnové riešenie prispelo k zníženiu hmotnosti a zároveň umocnilo dynamický dojem z vozidla. Spletitý vzor mriežky dosiahli vytvorením elegantných komponentov v tvare písmena U. A napokon vertikálnym usporiadaním mriežky v spojení s trojicou výrezov v spodnej časti sa podarilo zvýšiť výkonnosť chladenia.

05. ELEKTRONICKÉ KĽUČKY DVERÍ

V modeli NX nájdeme i systém elektronických kľučiek dverí, inšpirovaný eleganciou japonských dverí šódži, ktorý vám umožní otvárať dvere jedným plynulým pohybom.

06. DVERE BATOŽINOVÉHO PRIESTORU S ELEKTRICKÝM OVLÁDANÍM

Na diaľku ovládané dvere batožinového priestoru s mimoriadne rýchlou odozvou sú veľmi praktické, najmä keď máte ruky plné tašiek s nákupom. Ak potrebujete otvoriť alebo zatvoriť dvere batožinového priestoru, stačí mať kľúč vo vrecku alebo taške a jednoducho vsunúť nohu pod zadný nárazník.

07. BI-LED SVETLÁ

Tieto nádhodne spracované svetlá sú kombináciou denného svetla v tvare písmena L a Bi-LED svetla, ktoré vytvárajú spoločný dizajn s ostrým, rázne pôsobiacim vzhľadom.

08. QUAD-LED SVETLÁ

Tieto pôsobivé Quad-LED svetlomety s čiernym orámovaním zanechávajú naozaj skvelý dojem. Svetlomet zvýrazňuje denné svetlo v tvare písmena L, ktorý je typický pre značku Lexus.

09. SVETLO V TVARE ČEPELE CHARAKTERISTICKÉ PRE ZNAČKU LEXUS

V zadnej časti modelu NX nájdeme nové štýlové čepeľovité svetlo charakteristické pre značku Lexus, ktoré prechádza celou šírkou vozidla, spolu s výrazným svetelným podpisom v tvare písmena L.

10. LOGO LEXUS

Moderný a ľahko rozpoznateľný vzhľad dodáva vozidlu prepracované logo LEXUS v strede a logo modelu vpravo dole.

11. PANORAMATICKÉ STREŠNÉ OKNO

Toto pôsobivé strešné okno je dostupné v kombinácii so strešnými lištami a po novom ho môžete aj otvárať. Poskytuje dodatočný priestor nad hlavami cestujúcich a prepúšťa do kabíny viac slnečného svetla. Jeho súčasťou je však aj posuvná slnečná clona s elektrickým ovládaním, aby toho slnka nebolo priveľa.



01



02



03



04



05



06



07



08



09-10



11

01. KOKPIT TAZUNA

Do modelu NX zapracovala automobilka pôsobivú koncepciu kokpitu Tazuna, ktorá sa po prvýkrát predstavila v rámci dizajrovej štúdie LF-30. Kokpit modelu NX, inšpirovaný prepojením jazdca a koňa pomocou uzdy (Tazuna), chce dopriať vodičovi zábavnejšiu jazdu prostredníctvom lepšieho kontaktu s cestou pred vozidlom aj s volantom v jeho rukách.

02. ERGONOMICKÝ DIZAJN

Hoci veľký 14-palcový dotykový displej je naozaj markantnou súčasťou kokpitu, najdôležitejšie je sústrediť sa na cestu pred vozidlom. Na základe toho vytvorili interiéri dizajnéri spoločnosti Lexus takmer dokonalú ergonomiu a každý ovládací prvok umiestnili tak, aby čo najmenej odpoútal pozornosť vodiča od jazdy. Najčastejšie používané funkcie ako ovládanie hlasitosti zvuku, teploty či odmrazovania dostali fyzické spínače. Kvôli ešte lepšiemu sústredeniu sú prvky súvisiace s jazdou ako štartovacie tlačidlo, volič jazdných režimov a radiaca páka usporiadané v okolí vodiča tak, aby na ne pohodlne dočiahol.

03. PRIVÍTANIE V ŠTÝLE OMOTENASHI

Po otvorení dverí vodiča sa na displeji na prístrojovej doske zobrazí silueta vozidla a model NX vás privíta menom. Po zošliapnutí brzdového pedála začne jemne pulzovať štartovacie tlačidlo, následne kokpit ožije koordinovanou grafikou a zvukmi jednotlivých prístrojov a projekčný displej spoločne so 14-palcovou obrazovkou upriamia vašu pozornosť na cestu vpredu. Vitajte v modeli NX.

04. VOLIČ ATMOSFÉRY V KABÍNE

Pomocou funkcie Lexus Mood Select si môžete vybrať z palety 64 odtieňov a prispôbiť si ambientné osvetlenie modelu NX podľa aktuálneho rozpoloženia. Interiéroví dizajnéri spoločnosti Lexus vytvorili na základe firemnej dizajrovej filozofie L-finesse štrnásť farieb, ktoré vyjadrujú prchavé emócie a pocity vznikajúce pri sledovaní nádherných prírodných úkazov. Zámerom týchto farieb je sprostredkovať ducha pohostinnosti Omotenashi a zahŕňajú napríklad tieto motívy:

- Liečivý: Jasné odtiene vytvárajú „liečivé“ prostredie, kde energia zeleného prírodného sveta existuje bok po boku s výkonom.
- Uvoľňujúci: Teplé odtiene vytvárajú „uvoľňujúce“ prostredie plné vitality, kde rezonujú okamžité zmeny slnečného svetla a pulzu zeme.
- Povzbudzujúci: Biele tóny vytvárajú „povzbudzujúce“ prostredie, kde osviežujúce slnečné lúče cez deň jemne prebúdzajú vašu myseľ.
- Sústredený: Chladné mystické odtiene vytvárajú prostredie „na koncentráciu“ mysle, ktoré evokuje plynutie času a premenlivosť prírodného sveta.
- Povznášajúci: Čisté ohnivé tóny vytvárajú „povznášajúce“ prostredie pre vodiča, ktoré evokuje proces meniacej sa teploty plameňa.

05. ERGONOMICKÉ SEDADLÁ

V modeli NX nájdeme sedadlá s prepracovaným dizajnom, ktoré ponúkajú špičkový prístup, široké možnosti nastavenia, skvelú oporu a komfortné prvky ako vyhrievanie a odvetrávanie. Vyduté tvary na bokoch sedadla poskytujú cestujúcim vhodné ergonomické držanie tela v oblasti pása a obmedzujú kontakt s laktom pri ovládaní volantu a radení či používaní veka konzoly. A napokon sa zachovala nízka poloha sedadiel, aby sa vám ľahko nastupovalo a vystupovalo.

06. FLEXIBILNÝ PRIESTOR

Štandardnou výbavou všetkých modelov NX je praktické zadné sedadlo sklopné v pomere 60 : 40, ktoré uľahčuje naloženie väčších predmetov, ako napríklad pretekárskych bicyklov alebo surfov. Po sklopení všetkých zadných sedadiel sa do vozidla zmestia aj objemnejšie predmety.

07. KLIMATIZÁCIA S TECHNOLOGIOU S-FLOW

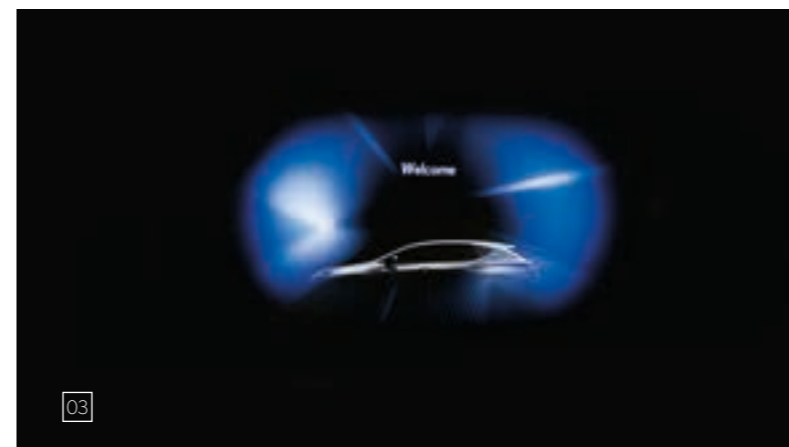
Technológia S-Flow inteligentne reguluje klímu v kabíne podľa podmienok okolitého prostredia, pričom zaručuje nízku spotrebu paliva a optimálne pohodlie pre všetkých cestujúcich.

08. TVAROVANÝ VOLANT

Je známe, že volant a radiaca páka výrazne ovplyvňujú zážitok z jazdy. A preto dizajnéri v spolupráci s majstrami Takumi zo spoločnosti Lexus tieto miesta kontaktu dôkladne prepracovali. V prípade volantu sa špeciálne zamerali na jeho tvar a prierez, aby pôsobil príjemne na dotyk a poskytoval viac stability pri riadení. Nový dizajn dostali aj opierky na palce a dotykové spínače.



01-02



03



04



05



06



07



08

01. MULTIMEDIÁLNY SYSTÉM LEXUS LINK

Rýchlejšie a jednoduchšie sa používa a môže sa pochváliť vysokým rozlíšením v oboch verziách - Lexus Link Connect s cloudovou navigáciou (s 9,8- alebo 14-palcovou dotykovou obrazovkou) aj Lexus Link Pro so zabudovanou hybridnou navigáciou (so 14-palcovou dotykovou obrazovkou). Multimediálny systém Lexus Link ako prvý svojho druhu využíva na pravidelnú aktualizáciu máp a dopravných informácií cloudovú navigáciu. Cloudovú navigáciu po novom využíva aj prediktívny asistent úspornej jazdy, vďaka čomu je jazda plynulejšia a hospodárnejšia.

02. EXTRA VEĽKÁ DOTYKOVÁ OBRAZOVKA S UHLOPRIEČKOU 14 PALCOV

Táto 14-palcová dotyková obrazovka s vysokým rozlíšením patrí medzi najväčšie dostupné obrazovky v tejto kategórii vozidiel. Nájdete tu informácie týkajúce sa navigácie, audiosystému a klimatizácie. Vďaka ideálnej polohe sa vám bude počas jazdy pohodlne používať.

03. HLASOVÝ ASISTENT LEXUS

Šikovný hlasový asistent Lexus prináša spojenie umelej inteligencie a cloudového úložiska, takže už nemusíte zápasiť s tlačidlami, kým sa sústreďíte na cestu pred sebou. Tento novovyvinutý hlasový asistent „Hey Lexus“ rozumie prirodzenej reči a chápe kontext takých vyjadrení ako „Som hladný“ alebo „Je mi zima“. Dokonca vie rozpoznať aj to, ktorý predný pasažier práve hovorí. Taktiež si môžete prispôbiť svoj aktivačný výraz a požiadať hlasového asistenta Lexus, aby vykonal nejakú činnosť, napríklad otvoril okno.

04. ONLINE SLUŽBY

Svoj zážitok z jazdy si môžete vylepšiť pomocou dostupných webových služieb, ktoré poskytujú napríklad online dopravné správy, informácie o dostupných parkovacích miestach v reálnom čase, predpovede počasia či prístup k webovému prehliadaču.

05. AKTUALIZÁCIE NA DIAĽKU

Služby konektivity a ďalší softvér v modeli NX sa pravidelne aktualizujú na diaľku pomocou technológie „Over The Air“ (OTA), vďaka čomu budete mať stále k dispozícii tie najnovšie verzie.

06. INTEGRÁCIA SMARTFÓNU

Pomocou bezdrôtových technológií Android Auto® a Apple CarPlay® si teraz v modeli NX môžete na 9,8- alebo 14-palcovom displeji jednoducho zobrazovať mnohé z aplikácií zo svojho smartfónu a používať ich.

07. SLUŽBY KONEKTIVITY LEXUS LINK

Víta vás aplikácia Lexus Link+, svet konektivity, ktorý vznikol ako doplnenie nášho jedinečného prístupu k službám Omotenashi. Jej šikovné, na mieru vytvorené funkcie vám pomôžu naplánovať cestu, nájsť parkovacie miesta, dohodnúť si termín v servise či dokonca zlepšiť svoj jazdný štýl. Pretvorte svoj čas strávený s modelom NX pomocou týchto služieb:

- **Analýza jazdy:** Sleduje cestu, jazdný štýl a umožňuje zaznamenávať služobné cesty.
- **Inštruktor hybridnej jazdy:** Podporuje hospodárnejšiu jazdu s modelom NX 350h.
- **Vyhľadanie vozidla:** Určí polohu vášho vozidla Lexus a navedie vás späť k nemu.
- **Zdieľanie s vozidlom:** Umožňuje naplánovať trasu na inom zariadení a poslať ju do vášho vozidla Lexus.
- **Starostlivosť eCare:** Umožňuje spravovať servis a údržbu vášho vozidla NX.
- **Výstražné kontrolky:** Vysvetľuje význam jednotlivých výstražných kontroliek a prípadné vyžadované opatrenia.
- **Stav vozidla:** Upozorní vás na to, ak necháte na vozidle otvorené okná alebo zabudnete vypnúť svetlá. Ďalej môžete skontrolovať, či ste vozidlo zamkli.
- **Ochrana akumulátora:** Sleduje úroveň nabitia 12-voltového akumulátora vo vozidle.
- **Dialkové ovládanie:** Umožňuje vám na diaľku z pohodlia domova odmraziť čelné sklo na vašom modeli NX alebo ho zamknúť či odomknúť.

08. SLUŽBY KONEKTIVITY LEXUS LINK PRE MODEL NX 450h+

Ak si chcete dokonale vychutnať zážitok z jazdy v elektrifikovanom vozidle, môžete pomocou telefónu na diaľku sledovať stav nabitia a dojazd modelu NX 450h+. Ak si predplatíte nabíjacie riešenie od spoločnosti Lexus, služba Lexus Link bude vyhľadávať aj nabíjacie stanice v Európe a poskytne tiež informácie o ich dostupnosti, rýchlosti nabíjania a cenách. Okrem toho ponúka i tieto služby:

- ovládanie na diaľku a plánovanie nabíjania,
- prístup k rozsiahlej európskej sieti verejných nabíjacích staníc, možnosť preverenia dostupnosti nabíjacích staníc, rýchlosti nabíjania a ceny za kWh.

09. PRÉMIOVÉ SLUŽBY KONEKTIVITY LEXUS LINK

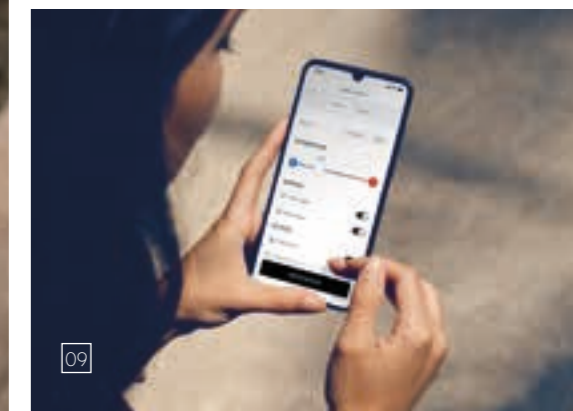
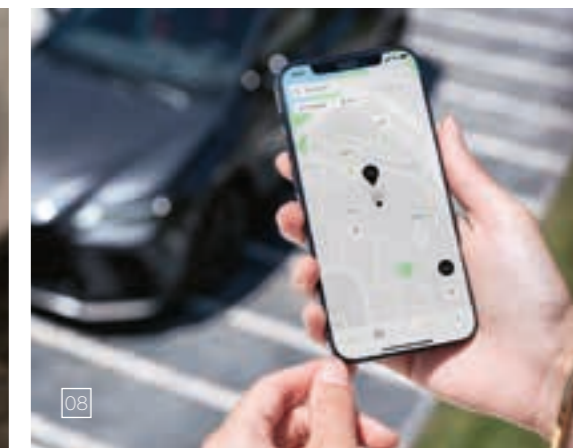
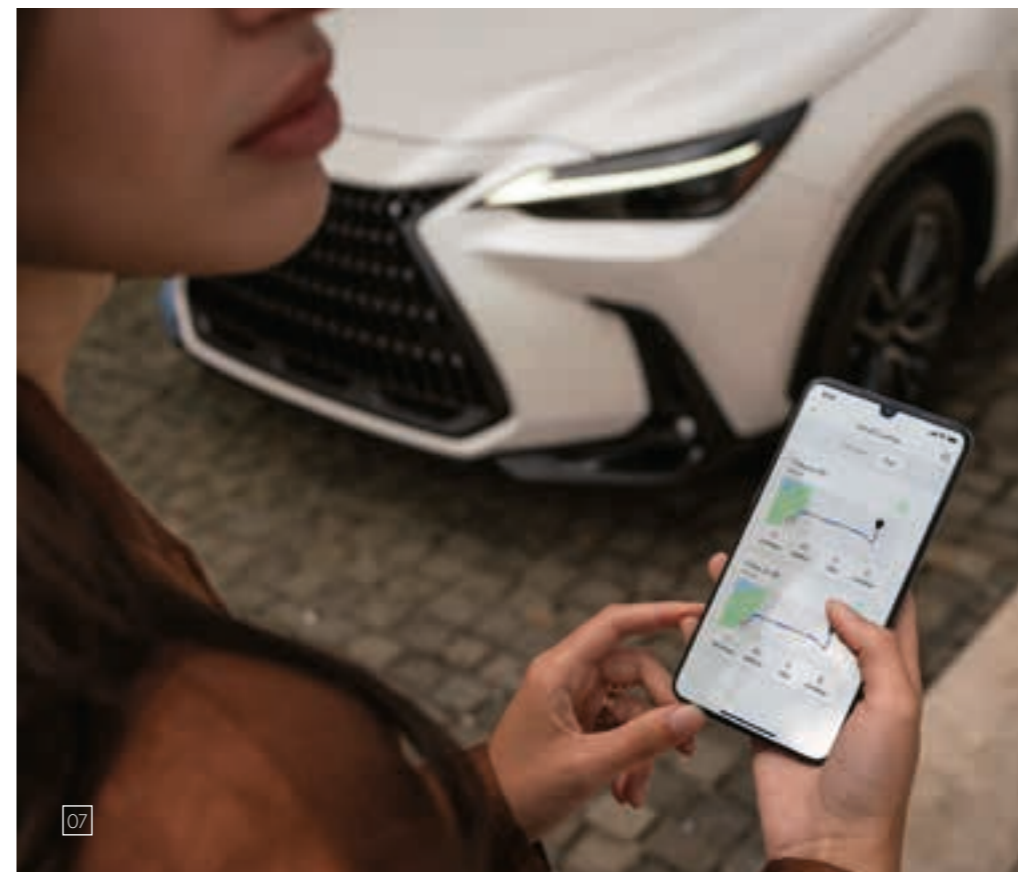
Ako majiteľ modelu NX môžete počas celej jeho životnosti bezplatne využívať všetky štandardné služby konektivity Lexus Link. Počas prvých 4 rokov vlastníctva vozidla máte bezplatne k dispozícii aj balík prémiových služieb konektivity Lexus Link. Po uplynutí tohto obdobia ho môžete získať na základe predplatného. Zahŕňa priekopnícke funkcie, ako napríklad:

- cloudovú navigáciu a hlasový asistent,
- informácie o dianí na cestách a dopravné správy v reálnom čase,
- informácie o dostupnom parkovaní,
- dialkové ovládanie klímy²: Vo všetkých modeloch NX môžete na diaľku ovládať klimatizáciu, vyhrievanie volantu či sedadiel a upravovať teplotu v kabíne.

Obrazovky uvedené v tejto brožúre vychádzajú z najnovších informácií dostupných v čase tlače.

¹ Zobrazené funkcie slúžia len na ilustračné účely. Informácie o funkciách dostupných vo vašej krajine a pre váš model vozidla získate od predajcu vozidiel Lexus.

² V závislosti od miestnych právnych predpisov nemusia byť funkcie dialkového ovládania klímy vo vašej krajine dostupné. Informácie o funkciách dostupných vo vašej krajine a pre váš model vozidla získate od predajcu vozidiel Lexus.



01. LEXUS SAFETY SYSTEM+

Všetky varianty modelu NX majú vo výbave náš najnovší systém Lexus Safety System+ s rýchlejšou odozvou, ktorý zvláda o 36 % viac prípadov nehôd a jeho používanie je ešte prirodzenejšie. Zahŕňa tieto prvky:

02. PREDNÁRAZOVÝ BEZPEČNOSTNÝ SYSTÉM

Prednárazový bezpečnostný systém rozpoznáva nielen cyklistov cez deň a chodcov aj v noci, ale po novom tiež cyklistov v noci. Zároveň pomáha zabrániť zrážkam na križovatkách, ako aj zrážkam s protiúdúcimi vozidlami a chodcami. Ak systém usúdi, že pravdepodobnosť zrážky je vysoká, vozidlo začne automaticky brzdiť, aby sa predišlo nehode alebo sa znížili škody v prípade zrážky.

03. ASISTENT NÚDZOVÉHO RIADENIA

Keď modelu NX vojde do dráhy chodec, prípadne sa k nej veľmi priblíži, aktivuje sa asistent núdzového riadenia, ktorý vám pomôže ovládať riadenie tak, aby zvýšil stabilitu vozidla a zabránil neúmyselnému vybočeniu z jazdného pruhu.

04. DYNAMICKÝ ADAPTÍVNY TEMPOMAT

Systém používa milimetrový radarový senzor a kameru na detekciu vozidla pred vami a udržiavanie primeraného odstupu. Ak vozidlo vpredu zastaví, zastaví aj model NX. Keď sa vozidlo pred vami opäť pohne, model NX sa rozbehne a nasleduje ho. Systém teraz dokáže skôr zaznamenať vozidlá, ktoré sa pred vás náhle zaradia, a automaticky prispôsobuje rýchlosť vozidla v zákrutách. Dynamický adaptívny tempomat navyše zabraňuje tomu, aby ste v zákrute jazdili súbežne s pomalším vozidlom vo vonkajšom jazdnom pruhu. A keď pri jazde za pomalším vozidlom signalizujete úmysel predbiehať, aktivuje sa predbežná akcelerácia. Po zaradení do jazdného pruhu, kde máte pred sebou pomalšie vozidlo, sa zasa aktivuje predbežné brzdenie.

05. SYSTÉM ROZPOZNÁVANIA DOPRAVNÝCH ZNAČIEK

Vylepšený systém rozpoznávania dopravných značiek (RSA) rozpoznáva dopravné značenie a značky STOP a poskytuje vodičovi informácie na multiinformačnom displeji. V spojení s dynamickým adaptívnym tempomatom sa dá rýchlosť vozidla upraviť v súlade s rýchlostným limitom, ktorý systém RSA rozpoznal.

06. ASISTENT POLOAUTONÓMNEJ JAZDY V JAZDNOM PRUHU

Zmodernizovaný asistent poloautonómnej jazdy v jazdnom pruhu pomáha udržiavať model NX v strede jazdného pruhu, a to pomocou funkcie „udržiavania vozidla v strede jazdného pruhu“ a „prirodzeného sledovania jazdného pruhu“. Okrem toho vás prostredníctvom vylepšenej regulácie jazdy v zákrutách podporuje aj pri zatáčaní.

07. ASISTENT PRE ZMENU JAZDNÉHO PRUHU

Táto funkcia pomáha vodičovi s preradením modelu NX do vedľajšieho jazdného pruhu na diaľnici pri používaní dynamického adaptívneho tempomatu. Aktivuje sa po zapnutí smerových svetiel. Sleduje situáciu na ceste a ovláda riadenie, zrýchľovanie a spomaľovanie vozidla.

08. SYSTÉM SLEDOVANIA DOPRAVY PRED VOZIDLOM

Tento systém pomáha zvyšovať bezpečnosť jazdy na križovatkách. Zaznamenáva totiž vozidlá, ktoré sa k vám približujú zľava či sprava a môžu byť ukryté v mŕtvom uhle, a upozorňuje na ne vodiča prostredníctvom projekčného displeja a centrálného multimediálneho displeja.

09. AUTOMATICKÉ OVLÁDANIE DIALKOVÝCH SVETIEL

Funkcia automatického ovládania diaľkových svetiel v noci rozpoznáva protiúduce vozidlá a automaticky prepína diaľkové svetlá svetlometov na stretávacie, vďaka čomu sa znižuje riziko osľovenia ostatných vodičov a vy sa môžete plne sústrediť na cestu pred sebou.

10. SYSTÉM ADAPTÍVNYCH DIALKOVÝCH SVETIEL

Systém adaptívnych diaľkových svetiel, dostupný v modeli NX vo výbave F SPORT a Luxury, zabraňuje osľoveniu ostatných účastníkov cestnej premávky. Aktiváciou a deaktiváciou čipov samostatných LED diód vo svetlometoch presne reguluje rozsvietenú a nerozsvietenú časť svetiel.

Obrazovky uvedené v tejto brožúre vychádzajú z najnovších informácií dostupných v čase tlače. Systém Lexus Safety System+ by sa za žiadnych okolností nemal považovať za náhradu vašich vodičských zručností za volantom. Pred používaním systému si pozorne prečítajte pokyny a pamätajte si, že za bezpečnosť je vždy zodpovedný vodič. Podrobnosti o špecifikáciách a výbave sa môžu meniť podľa miestnych podmienok a požiadaviek. Obráťte sa na miestneho autorizovaného predajcu Lexus.

LEXUS SAFETY SYSTEM +

01

02

03

04

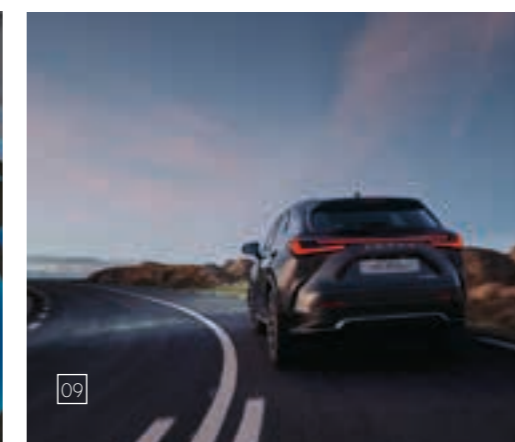
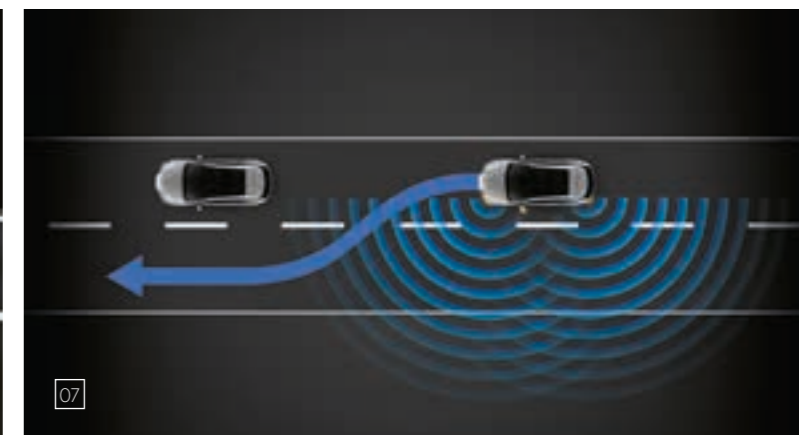
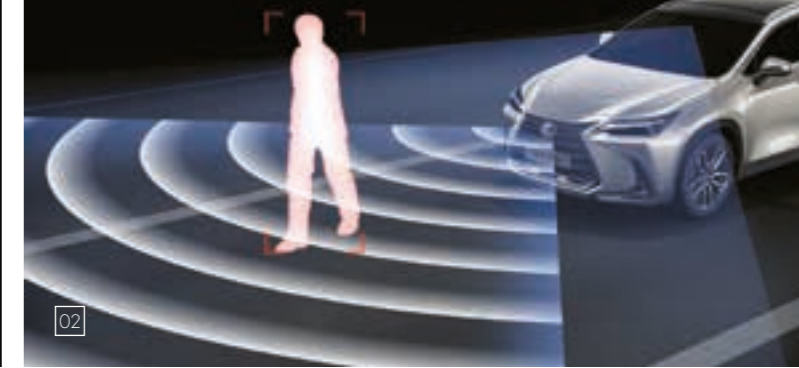
06

07

08

09

10



01. 8 AIRBAGOV

Okrem nesmierne odolnej kabíny pre bezpečnosť pasažierov chráni osoby v aute aj osem pokročilých airbagov: dvojstupňový airbag a kolenný airbag vodiča, jedноступňový airbag spolujazdca, stredový airbag na obmedzenie kontaktu medzi vodičom a spolujazdcom, bočné airbagy na predných sedadlách a priebežné hlavové airbagy po celej dĺžke kabíny na oboch stranách.

02. SEDADLÁ SO SYSTÉMOM NA ZMIERNENIE ZRANENÍ KRKU PRI NÁRAZE ZOZADU

Konštruktívne riešenie predných sedadiel obmedzuje pri náraze zozadu pohyb krku, ktorý by mohol viesť k poraneniu krčnej chrbtice. Vďaka zosilneným rámom sedadiel sa trup zatlačí do operadla, zatiaľ čo vhodne umiestnená opierka hlavy poskytuje hlave účinnejšiu oporu.

03. DIGITÁLNY SYSTÉM PANORAMATICKÉHO ZOBRAZENIA OKOLIA VOZIDLA

Digitálny systém panoramatického zobrazenia okolia vozidla ponúka naživo takmer 360-stupňový výhľad na okolie vozidla a vopred zaznamenaný pohľad na priestor pod vozidlom, čím uľahčuje jazdu v stiesnených priestoroch. Navyše vytvára virtuálny 3D obraz modelu NX a zobrazuje pohľad na vozidlo zhora spolu s vodiacími čiarami, ktoré vám pomôžu pri manévrovaní v stiesnených priestoroch. Ponúka tieto funkcie:

- Funkcia bočného pohľadu vám umožňuje skontrolovať voľný priestor naboku pri prechádzaní okolo iného vozidla na úzkej ceste.
- Funkcia pohľadu pri odbočovaní pomáha predchádzať jazde cez obrubníky v zákrutách.
- Systém sledovania dopravy pred vozidlom upozorňuje na prichádzajúce vozidlá a prekážky pred vozidlom a na bočnej strane vozidla.
- Prednárazový bezpečnostný systém s podporným brzdením pri parkovaní varuje pred možnou zrážkou a dokonca podnikne kroky, aby jej zabránil.
- Pohľad pod vozidlo zasa využijete pri jazde po nekvalitných cestách.

04. DIGITÁLNE VNÚTORNÉ SPÄTNÉ ZRKADLO

V digitálnom vnútornom spätnom zrkadle sa zobrazuje obraz z kamery namontovanej v zadnej časti vozidla. Tento systém druhej generácie má tenší rámček, širšie zorné pole a menej mŕtvych uhlov. Okrem toho poskytuje lepší výhľad, keď na zadných sedadlách sedia cestujúci, batožinový priestor naložíte až po strop alebo pri nepriaznivom počasí a slabšej viditeľnosti.

05. SYSTÉM SLEDOVANIA MŔTVEHO UHLA

Systém sledovania mŕtveho uhla registruje vozidlá v susediacich jazdných pruhoch, ktoré nie sú viditeľné vo vonkajších spätných zrkadlách, a to až do vzdialenosti 60 metrov za modelom NX. Ak vodič signalizuje zmenu jazdného pruhu a do jeho mŕtveho uhla vojde iné vozidlo, v príslušnom vonkajšom spätnom zrkadle sa zobrazí výstražný signál.

06. ZADNÉ PREDKOLÍZNE VÝSTRAŽNÉ SVETLÁ

Ak systém sledovania mŕtveho uhla zaregistruje vozidlá, ktoré sa k vám približujú zozadu v tom isto jazdnom pruhu, a usúdi, že pravdepodobnosť nárazu zozadu je vysoká, systém môže blížiac sa vozidlo upozorniť asi dvojsekundovým rýchlym blikaním výstražných svetiel.

07. SYSTÉM SLEDOVANIA DOPRAVY ZA VOZIDLOM

Systém sledovania dopravy za vozidlom pomáha predchádzať zrážkam počas pomalého cúvania pri parkovaní. Systém sleduje priestor za modelom NX, a ak usúdi, že hrozí kontakt s iným vozidlom, prispôbi rýchlosť. V prípade potreby systém vodiča upozorní zvukovým signálom, zobrazením výstrahy na 14-palcovom displeji a vo vonkajších spätných zrkadlách, a ak treba, dokonca zabrzdí.

08. ASISTENT BEZPEČNÉHO VYSTUPOVANIA

Asistent bezpečného vystupovania využíva systém sledovania mŕtveho uhla na sledovanie premávky, ako napríklad vozidiel alebo cyklistov, ktorí sa k vám približujú zozadu, a v prípade potreby zabráni otvoreniu dverí. Pomáha tak znížiť počet nehôd spôsobených otvorením dverí až o 95 %.

09. POKROČILÝ PARKOVACÍ SYSTÉM

Tento prevratný systém od spoločnosti Lexus umožňuje plynulé automatické parkovanie bez akýchkoľvek problémov. Plne automatizovaný pokročilý parkovací systém sleduje pomocou kamery a senzorov ostatné vozidlá a biele čiary na ceste a dokáže rozpoznať voľné parkovacie miesta. Stačí stlačiť tlačidlo a systém bude automaticky ovládať zrýchľovanie, volant, radenie a brzdy. Naši konštruktéri navyše zámerne zapracovali ľudský štýl jazdy, aby bolo automatizované parkovanie pre vodiča aj cestujúcich prirodzenejšie.



01. VÝNIMOČNE PEVNÁ A VYLEPŠENÁ PLATFORMA

Model NX, postavený na uznávanej platforme GA-K (Global Architecture K), prináša množstvo dynamických vylepšení vrátane lepšieho záberu a odozvy. Výsledkom širšieho rozchodu kolies a nižšie položeného ťažiska sú skvelé jazdné vlastnosti a úžasná stabilita. V zadnej časti vozidla medzi podbehom kolesa a spodným zadným panelom pribudla výstuž a aj na samotný panel sa doplnili zosilňovacie pláty. Toto riešenie potláča deformácie, vylepšuje priamu odozvu riadenia, zvyšuje kvalitu jazdy a zároveň aj ťažnú kapacitu na 1500 kg (v prípade ťažného zariadenia montovaného vo výrobe). Hrubšia tlmiaca vrstva v palubnej doske zasa zvyšuje účinnosť zvukovej izolácie. V snahe o kultivovanejšiu jazdu a obmedzenie nedotáčavého správania sa konštruktéri automobilky Lexus rozhodli pre laserové zvrávanie skrutiek, lepené spoje, výstuže v oblasti strechy, dvojitú zámku kapoty a zosilnenie použitím vysokopevnej ocele. Pre zníženie hmotnosti sa ako materiál blatníkov a kapoty použil hliník. A napokon doladzovali majstri Takumi zo spoločnosti Lexus riadenie a brzdy modelu NX opakovanými jazdami na našej testovacej trati Šimajama.

02. VOLIČ JAZDNÝCH REŽIMOV

Volič jazdných režimov v blízkosti volantu umožňuje vodičom vybrať si spomedzi režimov Eco, Normal a Sport a zvýšiť tým úspornosť, dynamiku alebo kultivovanosť vozidla na maximum. NX vo výbave F SPORT ponúka okrem toho režimy Custom, Sport S a Sport S+, zatiaľ čo výbavy Overtrail a F SPORT disponujú aj novým režimom Trail pre nespevnené cesty.

03. E-FOUR

V modeloch s pohonom všetkých kolies poskytuje systém E-FOUR plynulé jazdné vlastnosti a spoľahlivú trakciu v náročnejšom teréne. Inovačný systém pohonu E-FOUR má ďalší elektromotor s výkonom 54 koní DIN namontovaný na zadnej náprave, ktorý dodáva okamžitý krútiaci moment na požiadanie.

04. POKROČILÁ AERODYNAMIKA

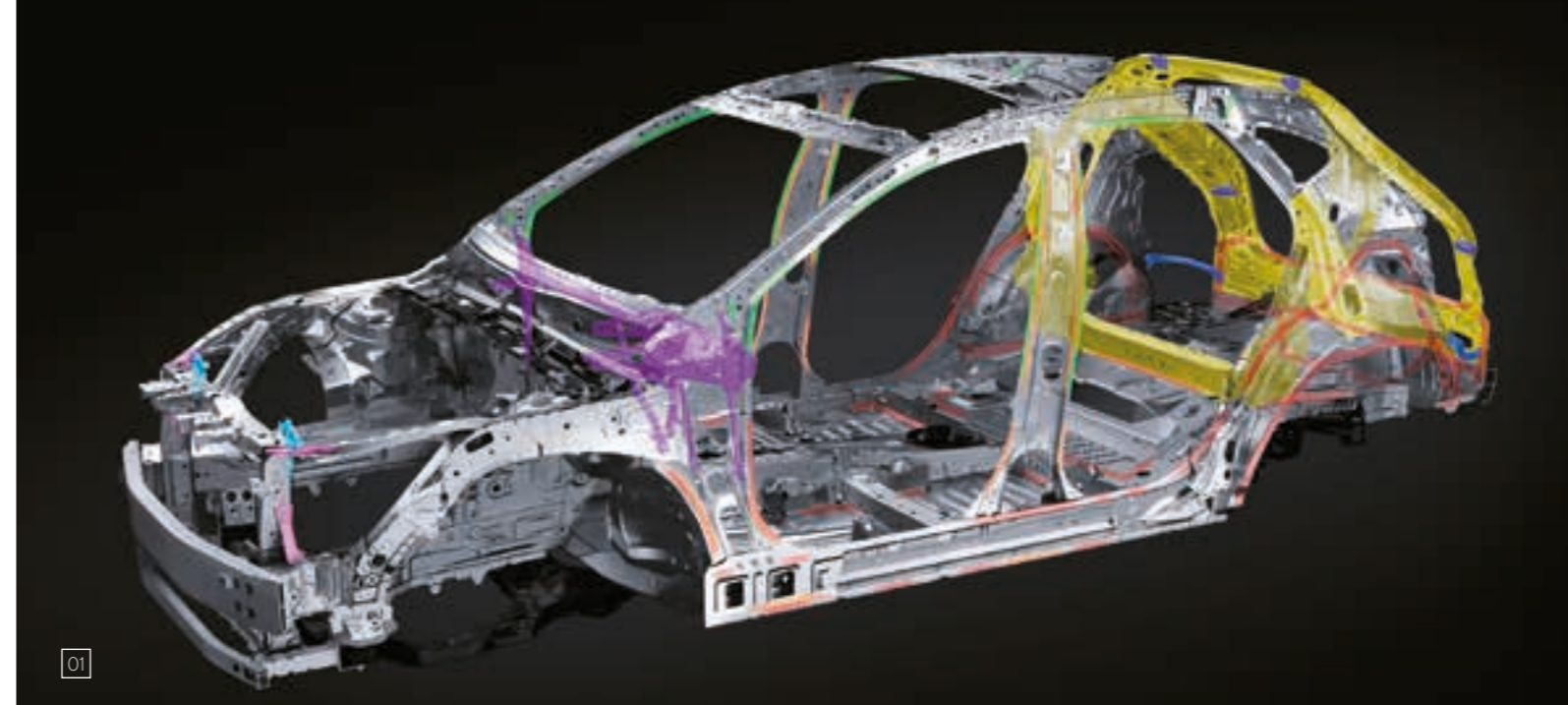
Vďaka takmer rovnému podvozku a rozsiahlemu testovaniu vo veternom tuneli sa môže model NX pochváliť skvelými aerodynamickými vlastnosťami. Dizajnéri a konštruktéri spoločnosti Lexus sa snažili ešte viac zdokonaľiť prúdenie vzduchu, a tak spoločnými silami upravili tvar spodného spojlera vpredu, prúdenie vzduchu v podbehoch kolies, ako aj tvar bokov vozidla a spodnej časti zadného nárazníka. Výsledkom je vyššia stabilita vozidla, nižšia hlučnosť a menší odpor vzduchu. Hlavný dizajnér, Koichi Suga, to volá „funkčná krása“.

05. DIZAJN BRZDOVÉHO PEDÁLA

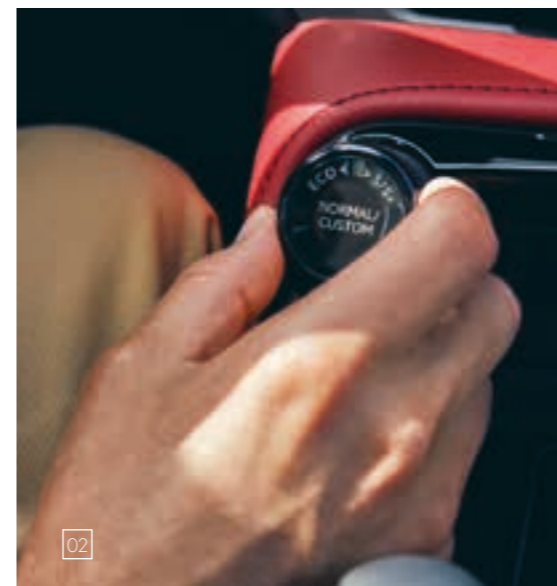
Zmenou tvaru nášlapnej časti brzdového pedála sa dosiahla väčšia kontaktná plocha pre nohu vodiča. A vďaka menším vibráciám sa zvýšil pocit stability pri zošliapnutí pedála.

06. ASISTENT ROZJAZDU DO KOPCA

Asistent rozjazdu do kopca udržiava tlak na brzdy a zabráňuje tomu, aby sa model NX pri rozbiehaní na svahu posúval dozadu. Asistent rozjazdu do kopca navyše obmedzuje pretáčanie kolies na šmykľavých svahoch.



01



02



03



04



05



06

01. DIZAJN VÝBAVY OVERTRAIL

Charakteristická maska chladiča vozidiel Lexus zaujme vo výbave Overtrail odvážnym spracovaním s exkluzívnym lesklým čiernym povrchom, ktorý umocňuje robustnosť tejto verzie modelu NX.

02. PÔSOBIVÝ BOČNÝ PROFIL

Jedinečný charakter výbavy Overtrail ďalej podčiarkujú aj výrazné čierne kľučky dverí a kryty vonkajších spätných zrkadiel, orámovanie bočných okien z tmavého chrómu či lesklé čierne strešné lišty.

03. 18" DISKY Z LAHKEJ ZLIATINY OVERTRAIL

Tieto špeciálne 18-palcové disky z ľahkej zliatiny s 5 lúčmi, matným čiernym povrchom a nasadenými univerzálnymi pneumatikami sú dostupné výlučne vo výbave Overtrail.

04. REMESELNÉ SPRACOVANIE OVERTRAIL

Vo výbave Overtrail je k dispozícii exkluzívny interiér v syn. koži Tahara s výraznými khaki detailmi na obložení dverí, prednej konzole a čalúnení. Veľmi osobitý štýl dodávajú kabíne športové predné sedadlá i novovyvinutý dekor so vzorom Bookmatch Woodgrain.

05. REŽIM TRAIL PRE NESPEVNENÉ CESTY

Volič jazdných režimov ponúka nové nastavenie v podobe režimu Trail pre nespevnené cesty, ktorý poskytuje skvelú spätnú väzbu na hrbolatých poľných cestách, takže kamkoľvek sa vyberiete, zaručene si užijete hladšiu jazdu.

06. VÄČŠIA SVETLÁ VÝŠKA

Model NX ponúka vo výbave Overtrail na mieru nakonfigurované zavesenie kolies, ktoré mu dodáva o 15 mm väčšiu svetlú výšku, aby lepšie zvládal jazdu po nerovných poľných cestách či hrbolatej vozovke.



01. DIZAJN F SPORT

Dynamický vzhľad modelu NX F SPORT zvyrazňuje odvážne spracovanie charakteristickej masky chladiča vozidiel Lexus s exkluzívnym vzorom mriežky a tiež ďalšie detaily, ako napríklad pôsobivé čierne kryty vonkajších spätných zrkadiel, na mieru vytvorené spoilery predného a zadného nárazníka, orámovanie bočných okien z tmavého chrómu a čierne strešné lišty. Do znaku F SPORT sú zapracované zákruty kultového okruhu Fuji Speedway.

02. 20" DISKY Z LAHKEJ ZLIATINY F SPORT

Dynamický charakter vozidla podčiarkujú špeciálne disky z ľahkej zliatiny s 5 dvojitými lúčmi a lesklým čiernym povrchom, ktoré sú vyhradené výlučne pre modely radu F SPORT.

03. SEDADLÁ F SPORT

Interiér vozidiel z radu F SPORT vás okamžite uchváti špeciálnymi odtieňmi koženého čalúnenia, ako je čierna, žiarivá červená či biela, ani nehovoriac o hliníkových dekoroch z dielne majstrov Takumi.

04. KOKPIT F SPORT

Špeciálny 7-palcový centrálny displej F SPORT ideálne dopĺňa nádherne spracovaný volant F SPORT, ktorý je dielom majstrovských jazdcov Takumi a jeho tvar sa dokonale hodí na športovú jazdu. Radiaca páka potiahnutá perforovanou kožou svojím dizajnom ladí s volantom a spoločne vytvárajú ucelený vzhľad. Dodatočnú dávku vzrušenia dodávajú interiéru vrátané hliníkové pedále a prahové lišty.

05. SYSTÉM ADAPTÍVNEHO ODPRUŽENIA ZAVESENIA KOLIES/ ŠPORTOVÉ TLMIČE

Systém adaptívneho odpruženia zavesenia kolies (AVS) reguluje tlmiacu silu na všetkých štyroch kolesách a svojím špeciálnym vyladením zaručuje lepšie jazdné vlastnosti a ovládanie v rýchlych zákrutách. Tento systém poskytuje výnimočnú reguláciu tlmiacej sily a širší rozsah pruženia, čo znamená vyšší jazdný komfort na väčšom spektre vozoviek, ako aj pocit istoty za volantom. Balík dynamických prvkov pre modely NX F SPORT uzatvárajú športové tlmiče vpred aj vzadu.



01



02



03



04



05

01. LEXUS HOMECHARGE WALLBOX

Riešenie pre nabíjanie v domácnosti umožňuje jednoduché a praktické nabíjanie vášho modelu Lexus NX. Elegantná nabíjačka je plne integrovaná s aplikáciou Lexus Link+ a vaším vozidlom Lexus, takže máte všetko a všade pod kontrolou.

Prináša všetky funkcie, ktoré očakávate od pripojenej nabíjačky (správa používateľov, nabíjanie na diaľku, sledovanie relácií nabíjania atď.). Okrem toho umožňuje inteligentné nabíjanie: nastavenie konkrétnej úrovne nabitia vozidla, nastavenie harmonogramu nabíjania, ktorý dynamicky* monitoruje denné cenové tarify za energiu vo vašej lokalite alebo naplánovanie nabíjania na čas mimo špičky, aby ste znížili náklady na energiu.

Domáca nabíjačka Lexus HomeCharge je v ponuke vo viacerých variantoch podľa vašich potrieb, či už ako jednofázová, alebo trojfázová, so 4G pripojením alebo bez neho.

* V závislosti od dostupnosti v konkrétnej krajine a vašej zmluvy s dodávateľom energie.

02. KÁBEL MODE 2

Nabíjacie káble mode 2 sa jedným koncom pripájajú do vášho vozidla NX a druhým do štandardnej zásuvky v domácnosti. Súčasťou kábla je ovládacie a ochranné zariadenie (IC-CPD), ktoré má na starosti ovládanie, komunikáciu medzi štandardnou zásuvkou v domácnosti a vozidlom, ako aj ich ochranu.

03. KÁBEL MODE 3

Počas nabíjania na cestách pripojíte svoje vozidlo NX k verejnej nabíjacej stanici pomocou tohto kábla (s dĺžkou 5 m alebo 7,5 m).

04. TAŠKY NA ULOŽENIE KÁBLOV

Ponúkame na výber 2 praktické úložné tašky, ktoré udržia vaše nabíjacie káble v dobrom stave a zabránia ich zamotaniu. Zároveň vám v batožinovom priestore nebudú zavadzať. Do menšej tašky sa zmestí 1 kábel a do väčšej 2 káble.

05. SÚPRAVA OCHRANNÝCH PROSTRIEDKOV LEXUS PRE NABÍJANIE

So súpravou ochranných prostriedkov Lexus pre nabíjanie môžete manipulovať s nabíjacím káblom v rôznych podmienkach (keď je kábel znečistený alebo vonku prší) alebo tankovať bez toho, aby ste sa zašpinili. Utierkou môžete očistiť nabíjací kábel a vyutierať ho do sucha. Rukavice zasa chránia ruky a umožňujú vám bezpečne a hygienicky manipulovať s tankovacou pištoľou. Súprava sa dodáva v praktickej taške.



01



02



03



04



05

01. BALÍK CHRÓMOVÝCH PRVKOV PRE MODEL NX

Pridáva priťažlivé chrómové detaily na predný nárazník. Do bokov vozidla sa hladko zakomponujú tvarované chrómové prahy dverí, ktoré vytvárajú mohutný nízky profil. Chrómová ozdobná lišta vzadu zasa dodáva jemný nádych dokonalej prepracovanosti.

02. BALÍK SUV PRE MODEL NX

Každý jeden detail má štýl, bez ohľadu na to, aký je malý. Zoberte si napríklad spodné spojilery vpredu a vzadu - ideálne spojenie ochrany a štýlu. Chránia prednú a zadnú časť vozidla, ktoré sú veľmi náchylné na poškriabanie, a zachovávajú tak prvotriedny vzhľad vozidla.

03. BALÍK PROTECTION PRE MODEL NX

Udržujte svoj Lexus NX v najlepšom možnom stave. Pomôže vám s tým príslušenstvo, ktoré ho ochráni pred každodennými ťukancami, škrabancami či znečistením interiéru:

- Ochranná fólia na zadný nárazník je odolná priehľadná samolepiaca fólia, ktorá pomáha chrániť lak zadného nárazníka pred drobnými odermi a škrabancami, ku ktorým bežne dochádza pri nakladaní a vykladaní batožinového priestoru.
- Vaňa do batožinového priestoru so špeciálnym protišmykovým vzorom na povrchu je navrhnutá presne pre batožinový priestor vášho vozidla, ktorý chráni pred znečistením a rozliatymi kvapalinami.
- Originálne textilné rohože vyrobené z velúru alebo vpichovanej plsti sú veľmi odolné a praktické a jednoducho sa čistia. Koberček na stranu vodiča má špeciálne upevňovacie prvky, ktoré zabraňujú jeho posúvaniu.

04. ODNÍMATEĽNÉ ŤAŽNÉ ZARIADENIE

Zvislé odnímateľné ťažné zariadenie sa vyznačuje odolnou protikoróznou úpravou a je navrhnuté tak, aby ste mohli ťažnú guľu podľa potreby jednoducho namontovať či odmontovať.

05. STREŠNÝ NOSIČ/NOSIČ LYŽÍ

Nosič lyží s jednoduchým používaním, určený na štyri páry lyží a dva snowboardy. Svoj výstroj bezpečne upevníte medzi dva gumené profily.

06. PRIEČNE NOSIČE

Účelné priečne nosiče vyrobené z hliníka vám umožnia prepraviť ešte viac nákladu. Dodávajú sa s rýchlopínacím mechanizmom od spoločnosti Lexus, vďaka čomu sa ľahko kombinujú s dodatočným príslušenstvom na prevážanie nákladu.

07. OCHRANNÉ FÓLIE

Fólie na ochranu laku od spoločnosti Lexus poskytujú trvácnu, dlhodobú ochranu najexponovanejších častí vozidla pred každodenným poškodením. Tieto vysoko priehľadné ochranné fólie sú po aplikácii na lak vozidla prakticky neviditeľné.

08. 18" DISKY Z LAHKEJ ZLIATINY

Působivý dizajn s 10 lúčmi, opracovaným povrchom a veľkým temperamentom. Disky sú precízne vyhotovené s ohľadom na vysokú pevnosť a dokonale vyrovnanú jazdu, rovnako ako všetky disky z ľahkej zliatiny od spoločnosti Lexus.

09. 20" DISKY Z LAHKEJ ZLIATINY

Vysokovýkonné disky s 15 lúčmi a čiernym opracovaným povrchom zanechávajú zaručený dojem vycibrenej mestskej elegancie.



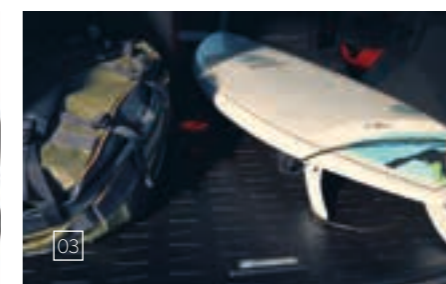
01



02



03



03



03



04



06



05



07



08



09

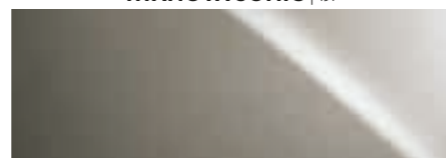
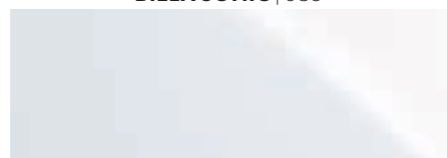
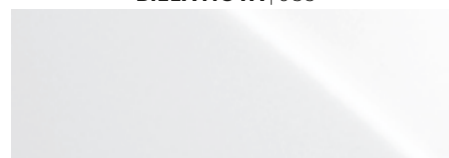


FARBY | EXTERIÉR

BIELA NOVA | 083^{1,4}

BIELA SONIC | 085²

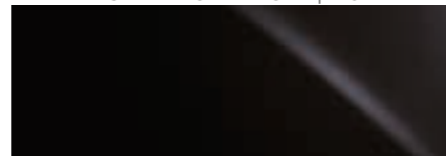
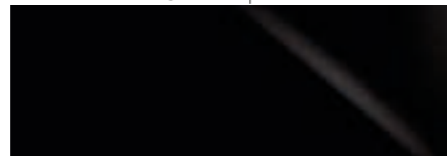
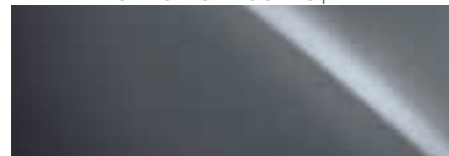
TITÁNOVÁ SONIC | 117



CHRÓMOVÁ SONIC | 1L1

ČIERNA | 212^{3,4}

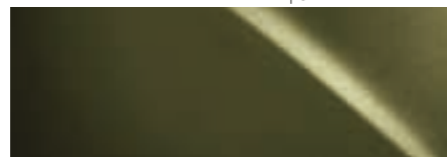
ČIERNA GRAFITOVÁ | 223



ČERVENÁ | 3T2^{3,4}

ZELENÁ KHAKI | 6X4

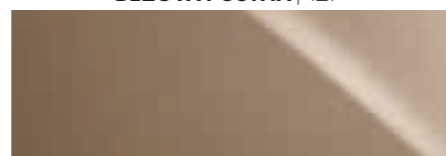
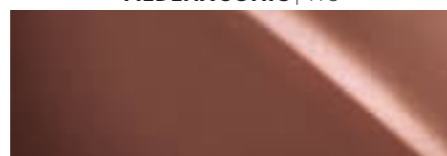
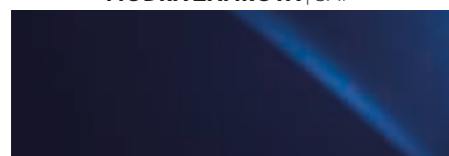
MODRÁ ASTRONOMICKÁ | 8Y6⁴



MODRÁ ZAFÍROVÁ | 8X1^{1,4}

MEDENÁ SONIC | 4Y5

BÉŽOVÁ PÚŠTNA | 4Z1^{2,5}



FARBY | INTERIÉR

LÁTKA/SYN. KOŽA TAHARA¹

KOŽA TAHARA²



Čierna

Červená Dark Rose

Čierna

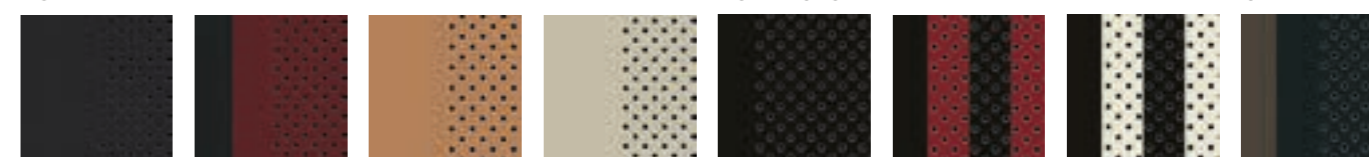
Červená Dark Rose

Orechovo hnedá

KOŽA³

KOŽA F SPORT⁴

SYN. KOŽA TAHARA OVERTRAIL⁵



Čierna

Červená Dark Rose

Orechovo hnedá

Piesková

Čierna

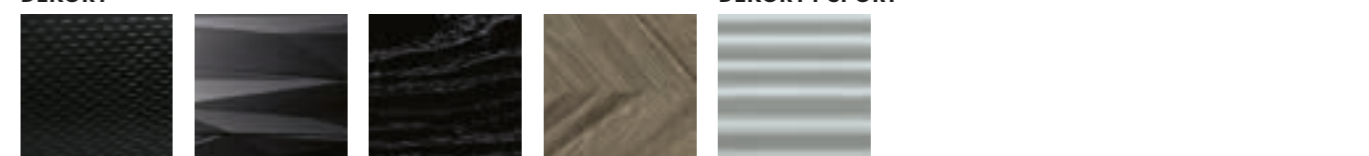
Žiarivá červená

Biela

Čierna a khaki

DEKORY⁶

DEKORY F SPORT⁷



Bodkované Micro Dot

Čierne 3D Black Prism

Čierne orechové drevo Sumi

Bookmatch Woodgrain

Hliníkové

¹ Vylučne vo výbave F SPORT.
² Nie je k dispozícii vo výbave F SPORT.
³ Nemetická farba
⁴ Nie je k dispozícii vo výbave Overtrail.
⁵ Vylučne vo výbave Overtrail.

Poznámka: Kvôli odchýlkam v tlači sa skutočné farby laku môžu mierne líšiť od zobrazených farieb.

¹ Čalúnenie látkou/syn. kožou Tahara je štandardnou súčasťou výbavy Comfort.
² Syn. koža Tahara je štandardnou súčasťou výbavy Business a Executive. Pre obe tieto výbavy je voľiteľná v čiernej a červenej Dark Rose; v orechovo hnedej je voľiteľná len vo výbave Executive.
³ Jemná koža je štandardnou súčasťou výbavy Luxury. Okrem toho je k dispozícii vo výbave Executive ako súčasť príplatkového balíka na vylepšenie interiéru.
⁴ Jemná koža F SPORT je unikátny dizajnový prvok, dostupný vylučne vo výbave F SPORT.
⁵ Čalúnenie syn. kožou Tahara Overtrail je štandardnou súčasťou výbavy Overtrail.
⁶ Bodkované dekory Micro Dot sú štandardnou súčasťou výbavy Comfort. Čierne dekory 3D Black Prism sú štandardnou súčasťou výbavy Business a Executive. Dekory z čierneho orechového dreva Sumi sú štandardnou súčasťou výbavy Luxury. Dekory so vzorom Bookmatch Woodgrain sú štandardnou súčasťou výbavy Overtrail.
⁷ Hliníkové dekory sú štandardnou súčasťou výbavy F SPORT.

Miestny autorizovaný predajca značky Lexus vám s radosťou poskytne ďalšie detaily.

TECHNICKÉ ÚDAJE

MOTOR	NX 350h AWD (FWD)	NX 450h+ AWD
Zdvihový objem (cm ³)	2487	2487
Valce/ventily	4 v rade/16	4 v rade/16
Maximálny výkon (k/kW pri ot./min.)	190/140 pri 6 000	185/136 pri 6 000
Maximálny krútiaci moment (Nm pri ot./min.)	239 pri 4 300 - 4 500	227 pri 3 200 - 3 700
ELEKTROMOTOR		
Typ	Synchronný na striedavý prúd s permanentným magnetom	Synchronný na striedavý prúd s permanentným magnetom
Maximálny výkon (k) - predný/zadný	182/54 (182/-)	182/54
Maximálny výkon (kW) - predný/zadný	134/40 (134/-)	134/40
Maximálny krútiaci moment (Nm) - predný/zadný	270/121 (270/-)	270/121
PREVODOVÉ ÚSTROJENSTVO		
Typ	Elektronicky riadená prevodovka s plynulo meniteľným prevodom E-CVT	Elektronicky riadená prevodovka s plynulo meniteľným prevodom E-CVT
Pohon	Všetkých kolies E-FOUR (pohon predných kolies)	Všetkých kolies E-FOUR
CELKOVÝ VÝKON SYSTÉMU¹		
Výkon (k/kW)	244/179	309/227
NABÍJANIE		
Akumulátor	Lítiovo-iónový	Lítiovo-iónový
Kapacita akumulátora (kWh)	neuvádza sa	18,1
Maximálny výkon nabíjania - striedavý prúd ² (kW)	-	6,6
Čas nabíjania z 0 na 100 % - striedavý prúd ³ (h:min)	-	od 2:30 do 9:00
JAZDNÉ VÝKONY		
Maximálna rýchlosť/maximálna rýchlosť v režime EV (km/h)	200/125	200/135
Zrýchlenie 0 - 100 km/h (s)	7,7 (8,7)	6,3
SPOTREBA PALIVA⁴ (l/100 km)		
Kombinovaná	6,0 - 6,4 (5,7 - 5,9)	0,9 - 1,1
EMISIE CO₂⁴ (g/km)		
Kombinované	135 - 145 (129 - 133)	22 - 26
Emisná trieda	EURO 6e	EURO 6e
DOJAZD V ELEKTRICKOM REŽIME EV⁴ (km)		
Kombinovaný/v meste	-	68 - 74 / 89 - 97
SPOTREBA ELEKTRINY⁴ (l/100 km)		
Kombinovaná	-	18,4 - 17,2
HMOTNOSTI (kg)		
Celková hmotnosť	2 380 (2 320)	2540
Pohotovostná hmotnosť (min. - max.)	1790 - 1870 (1730 - 1810)	1990 - 2 070
OBJEMY⁵ (l)		
Batožinový priestor - zadné sedadlá v základnej polohe, do výšky krytu batožinového priestoru	549/554	549/554
Palivová nádrž	55	55
Najvyššia prípustná hmotnosť nebrzdeného/brzdeného prívesu (kg)	750 - 500/1500 - 1000	750 - 500/1500 - 1000

¹ Kombinácia spaľovacieho motora a elektromotora/-ov

² Na nabíjanie výkonom 6,6 kW je potrebná nabíjačka na striedavý prúd s maximálnou hodnotou 32 A alebo viac. Pri nabíjaní pomocou nabíjacieho kábla a elektrickej zásuvky na striedavý prúd bude maximálny nabíjací výkon nižší v závislosti od špecifikácií dostupného napájacieho zdroja. Vďaka nastaveniu nabíjacieho prúdu si používateľ môže zvoliť maximálny dostupný nabíjací prúd, aby sa predišlo vypnutiu domáceho ističa počas nabíjania.

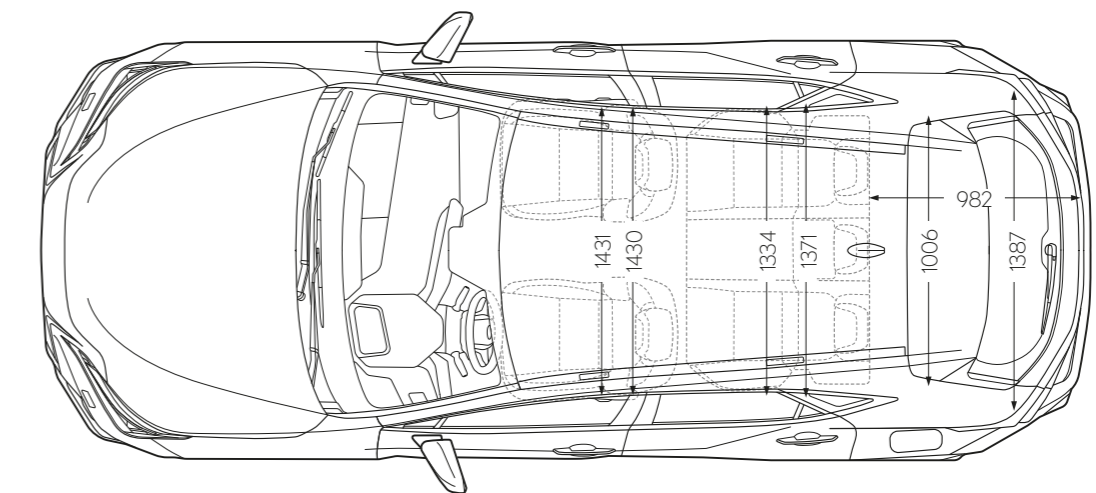
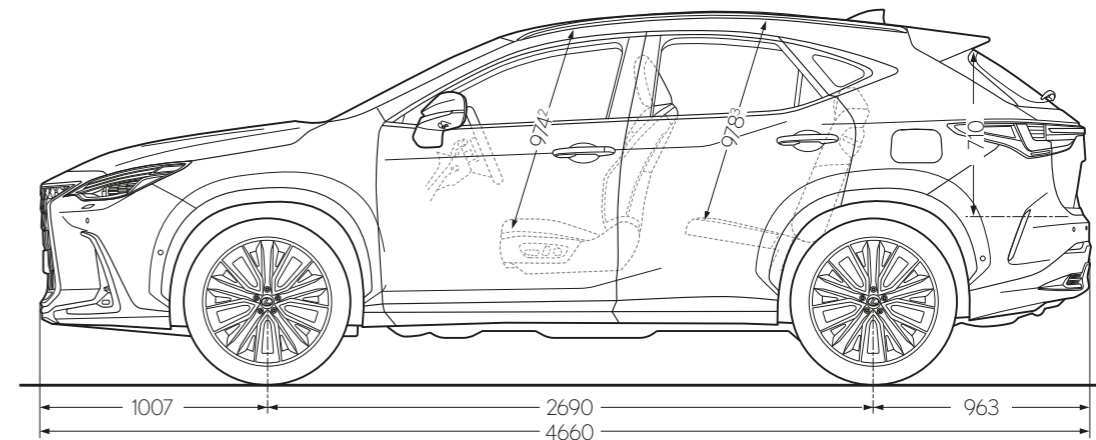
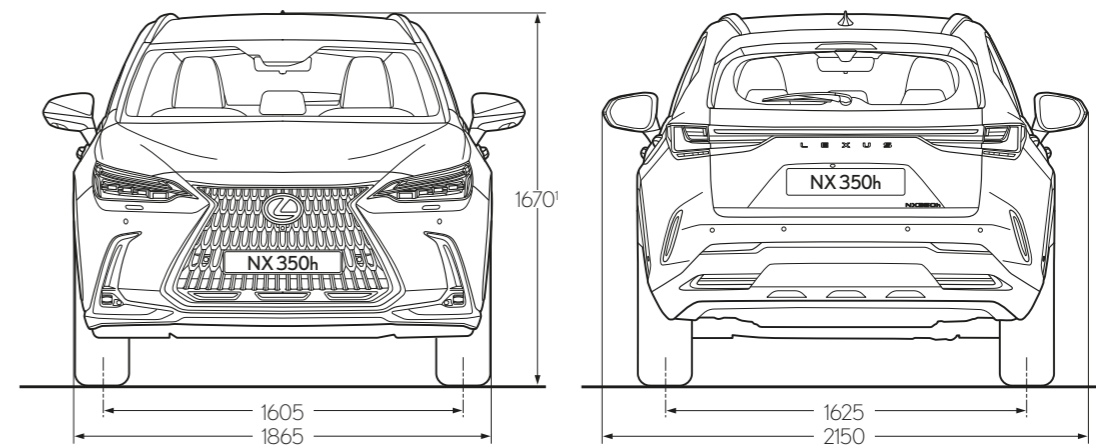
³ Orientačný čas nabíjania len na účely porovnania. Skutočné časy nabíjania sa môžu líšiť v závislosti od rôznych faktorov, ako sú napríklad vek, typ, stav a teplota nabíjacej jednotky a akumulátora, počiatočná úroveň nabitia či podmienky prostredia na mieste použitia. Časy nabíjania sa môžu predlžovať v chladnom počasí a v prípade, ak sa v dôsledku teploty akumulátora aktivuje ochranná technológia. Uvedený čas nabíjania predstavuje približný čas od prepnutia z elektrického režimu na hybridný až do úplného nabitia.

⁴ Hodnoty dojazdu na elektrinu, spotreby elektrickej energie a paliva a emisií CO₂ sú namerané v kontrolovanom prostredí na reprezentatívnom sériovom modeli v súlade s požiadavkami nariadenia Komisie (EÚ) 2017/1151 o novom postupe WLTP a jeho platnými zmenami a doplnkami. Finálne hodnoty dojazdu na elektrinu, spotreby elektrickej energie a paliva a emisií CO₂ pre každú jednu konfiguráciu vozidla je možné vypočítať na základe objednaného voľiteľného vybavenia. Hodnoty dojazdu na elektrinu, spotreby elektrickej energie a paliva a emisií CO₂ vášho vozidla sa môžu líšiť od nameraných alebo vypočítaných hodnôt, pretože na dojazd na elektrinu, spotrebu elektrickej energie a paliva a emisie CO₂ vozidla vplyva spôsob jazdy, ako aj ďalšie faktory (napr. stav vozovky, premávka, stav vozidla, tlak v pneumatikách, zafarženie, počet cestujúcich atď.). Viac informácií o novom skúšobnom postupe WLTP nájdete na stránke: www.lexus.eu/wltp

⁵ Objem batožinového priestoru je vypočítaný podľa metódy VDA. Všetky uvedené hodnoty zahŕňajú aj úložný priestor pod podlahou batožinového priestoru. Prvá hodnota platí, ak je vozidlo vybavené súpravou na opravu defektu, druhá hodnota platí pre modely s 20-palcovými diskami z ľahkej zliatiny a pneumatikami schopnými jazdy s defektom. Ťažná kapacita sa líši podľa objednaného vybavenia; vyššia hodnota platí len pre modely s objednaným ťažným zariadením, nižšia hodnota platí pri štandardnej výbave. Do ťažnej kapacity sa nezapočítava ťažné zariadenie ani ďalšie štandardne montované vybavenie na ťahanie prívesu.

Technické údaje uvedené v tejto brožúre vychádzajú z najnovších informácií dostupných v čase tlače. Ďalšie technické údaje vrátane všetkých aktualizácií nájdete na stránke www.lexus.sk

TECHNICKÉ ÚDAJE



¹ Uvedený údaj platí pre 20-palcové disky z ľahkej zliatiny. Keď sa rozhodnete pre 18-palcové disky z ľahkej zliatiny, výška bude 1660 pri všetkých stupňoch výbavy okrem Overtrail. Výška vo výbave Overtrail je 1675.

² Uvedený údaj platí pre štandardnú strechu. Ak je vozidlo vybavené panoramatickým strešným oknom, výška od sedadiel po strop je 943.

³ Uvedený údaj platí pre štandardnú strechu. Ak je vozidlo vybavené panoramatickým strešným oknom, výška od sedadiel po strop je 949.

Poznámka: Zobrazené/zaznamenané rozmery sú merané v milimetroch.

STAŇTE SA NAŠÍM HOSTOM

**SPÔSOB, AKÝM SA SPRÁVAME K NAŠIM
ZÁKAZNÍKOM, SA RIADI STAROVEKOU
JAPONSKOU FILOZOFIOU POHOSTINNOSTI.**

Omotenashi sa z japončiny prekladá ako „pohostinnosť a zdvorilá úslužnosť“, znamená však oveľa viac než len vynikajúce služby. Je to starodávny koncept zameraný na predvídanie potrieb druhých, a to ešte predtým, než vzniknú. Omotenashi ovplyvňuje spôsob, akým v spoločnosti Lexus navrhujeme a konštruujeme naše vozidlá, ako aj naše správanie k vám, majiteľom vozidiel Lexus. A to nielen v mieste predaja, ale počas celej životnosti vozidla. Chceme, aby ste pri každom kontakte s nami cítili, ako veľmi si vás vážime. Aby ste sa cítili ako niečo viac než len zákazník.

Pri každej návšteve v našich showroomoch zažijete Omotenashi na vlastnej koži, či už ako vodič súkromného, alebo firemného vozidla. V podobe vrelého prijatia od priateľského personálu priamo na mieste, ktorý vás privíta ako hosťa vo vlastnom dome. Vo forme prívetivej atmosféry a pôsobivého vybavenia salónika, kde si môžete dopriať občerstvenie, dobehnúť najnovšie správy, vychutnať si rýchly internet alebo sa venovať práci. A to všetko s vedomím, že naši technici zo spoločnosti Lexus pracujú precízne a efektívne na tom, aby ste sa dostali späť na cesty s minimálnym zdržaním.





OBJAVTE VIAC ONLINE

Zistite viac o modeloch NX 350h a NX 450h+ online. Dokonca aj svoje vozidlo si môžete rezervovať online. Nájdite si čas a preskúmajte, ktorý stupeň výbavy najlepšie vyhovuje vášmu životnému štýlu. Zistite viac o našej prvotriednej ponuke služieb a financovania a prihláste sa na odber nášho pravidelného newslettera. Ak sa chcete dozvedieť, aký je to pocit, jazdiť v modeli NX, môžete si u miestneho predajcu vozidiel Lexus rezervovať testovaciu jazdu.

<http://www.lexus.sk/nx>

©2024 Lexus Europe* si vyhradzuje právo meniť akékoľvek podrobnosti o špecifikáciách a vybavení bez upozornenia. Podrobnosti o špecifikáciách a výbave sa môžu líšiť podľa miestnych podmienok a požiadaviek. U miestneho autorizovaného predajcu vozidiel Lexus sa informujte o všetkých zmenách, ktoré by sa mohli vyžadovať vo vašej krajine.

Poznámka: Zobrazované vozidlá a špecifikácie uvedené v tejto brožúre sa môžu líšiť od modelov a vybavenia, ktoré sú k dispozícii vo vašej krajine. Farba karosérie vozidla sa môže mierne líšiť od vytlačených fotografií v tejto brožúre.

Ďalšie informácie nájdete na našej webovej stránke: www.lexus.sk.

Starostlivosť o životné prostredie je prioritou spoločnosti Lexus. Prijali sme veľa opatrení, aby mali naše vozidlá počas svojho životného cyklu - od návrhu cez výrobu, distribúciu, predaj a servis až po ukončenie životnosti - čo najmenší vplyv na životné prostredie. Váš predajca vám ochotne poskytne viac informácií o požiadavkách týkajúcich sa vozidiel na konci životnosti.

* Lexus Europe je divízia spoločnosti Toyota Motor Europe NV/SA.

Vytlačené v Európe, marec 2024

 **LEXUS**
EXPERIENCE AMAZING