

RCF

F

 LEXUS
EXPERIENCE AMAZING



RC F

„Vďaka cenným skúsenostiam z vývoja našich súťažných vozidiel Lexus RC F GT3 sa nám nový model RC F podarilo vylepšiť v každej oblasti a prvýkrát ho ponúkame aj vo verzii Track Edition.“

ŠÉFKONŠTRUKTÉR MODELU RC F
JUIČI CURUMOTO



01. ZAŽITE NADŠENIE
Strany 04-05



02. ČÍŤE SA OČARUJÚCO
Strany 06-07



03. ZAŽITE LUXUS
Strany 08-09



04. ZAŽITE PRIPOJENIE
Strany 10-11



05. MODEL
Strany 12-13



06. STUPNE VÝBAVY
Strany 14-15



07. PRVKY VÝBAVY
Strany 16-17



08. TECHNOLOGIE
Strany 18-21



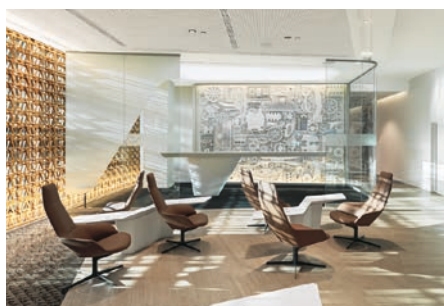
09. PRÍSLUŠENSTVO
Strany 22-23



10. FARBY
Strany 24-27



11. TECHNICKÉ ÚDAJE
Strany 28-29



12. ČÍŤE SA VÝNIMOČNE
Strany 30-31



KONŠTRUKTÉRSKA LAHÔDKA

Kupé RC F, ktoré konštruktéri spoločnosti Lexus vyvíjali roky, dokonale stelesňuje kultivovanosť, vycibrenosť a luxus v súlade s odkazom radu F.

Účel existencie vysokovýkonného kupé RC F je jasný hneď, ako vás zrak upútajú jeho krásne tvary. Toto vozidlo je stvorené pre cestu aj pretekársky okruh.

Jeho estetickosť je nepopierateľná, no aj tak je všetko, čo na ňom vidíte, podriadené výkonu. Pôsobivá mriežka chladiča je navrhnutá tak, aby zaisťovala účinnejšie chladenie a lepšiu aerodynamiku. Zväčšený bočný prieduch na prednom blatníku a sacie potrubie poskytujú pocit ostrejšieho zatáčania. Zadný nárazník a difúzor s ostrejšími rohmi a prieduchmi zas vozidlu umožňujú pohotovejšie reagovať na pokyny vodiča.

Po dôkladnej analýze prúdenia vzduchu okolo kolies, karosérie a podvozka v aerodynamickom tuneli nenechali konštruktéri spoločnosti Lexus kameň na kameni, aby dosiahli optimálne aerodynamické riešenie. A v záujme skvelých jazdných vlastností vo vysokých rýchlostiach je vozidlo vybavené ultraľahkými kovanými zliatinovými diskami kolies BBS so špeciálne vyvinutými pneumatikami Michelin.

ÚŽASNÝ MOTOR V8 PREVERENÝ NA SÚŤAŽNOM OKRUHU. Model RC F poháňa najvýkonnejšia pohonná jednotka V8, akú kedy spoločnosť Lexus vyrobila. Brutálne silný, ručne vyladený 5,0-litrový motor V8, otestovaný na slávnych motoristických súťažiacich, ako sú napríklad 24-hodinové preteky na Nürburgringu alebo vyčerpávajúce preteky do vrchu Pikes Peak Hill Climb v americkom Colorade, dosahuje ohromný výkon 464 k (DIN) a krútiaci moment 520 Nm. Tento motor je lahôdkou nielen čo do hnacej sily, ale aj unikátneho zvukového prejavu – najmä pri podradovaní s medzižlynom – sprostredkovaného štvoricou pôsobivých koncoviek výfuku.

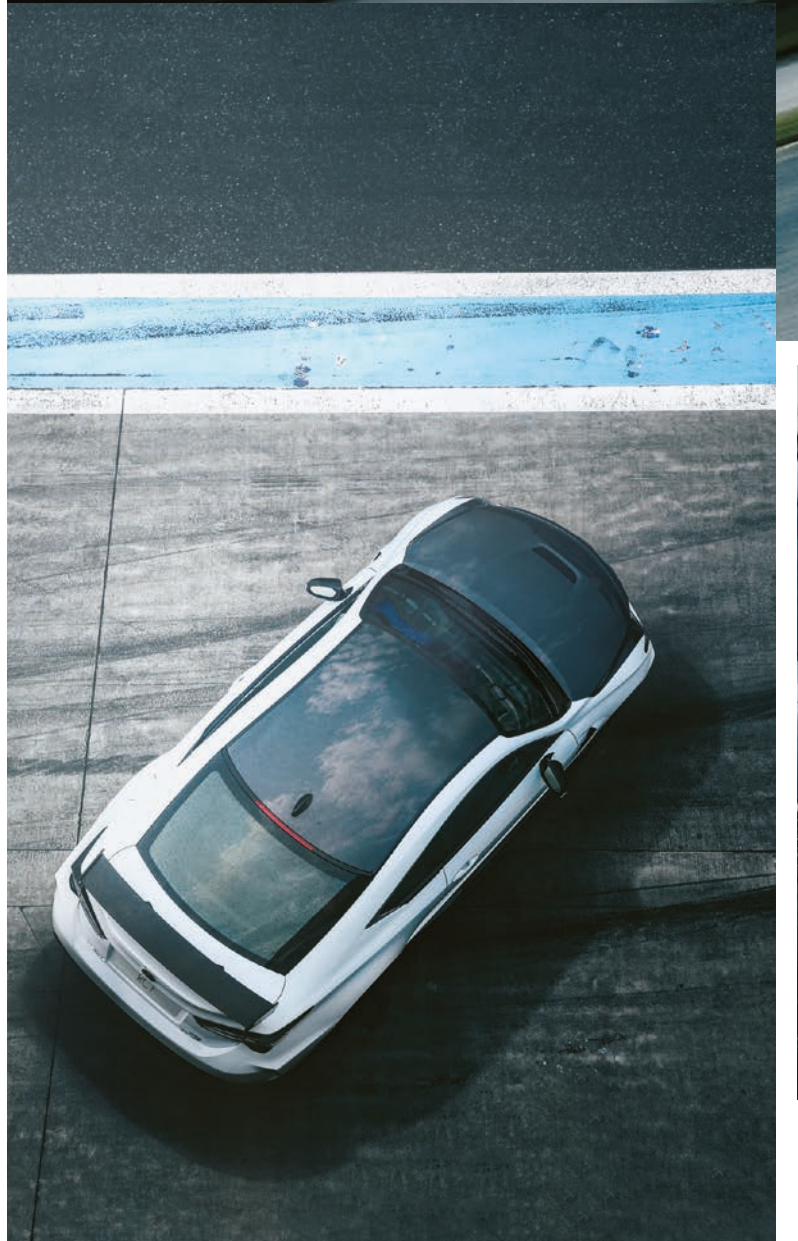
Príbeh modelu RC F sa začína pri autentickom superšporte LFA, ktorým sa spoločnosť Lexus etablovala ako vizionársky výrobca vysokovýkonných automobilov svetovej triedy. Pomohlo jej to vybudovať solídnu ponuku produkčných modelov nesúcich logo radu F. Už samotné logo, obsahujúce motív náročných zákrut kultového pretekárskeho okruhu Fuji, prezrádza ašpirácie týchto vozidiel. Pokiaľ ide o jazdné vlastnosti, vyhotovenie a sofistikovanosť, model RC F zdedil všetky kvality dané do vienka každému modelu z radu F.



VZRUŠUJÚCA VERZIA RC F TRACK EDITION

Najrýchlejšia momentálne dostupná verzia modelu RC F má označenie Track Edition. Tento špeciálny variant ponúka ešte viac technológií zo sveta motoršportu. Tento technický skvost s hmotnosťou zníženou o 55 kg má niektoré diely karosérie, ako napríklad kapotu a strechu, z uhlíkových vláken, karbón-keramické brzdové kotúče, 19-palcové kované hliníkové disky kolies a štyri titánové koncovky výfuku. Jeho zadný spojler inšpirovaný pretekárskym vozidlom Lexus RC F GT3 vytvára nielen prítlak, ale tiež zlepšuje laminárne prúdenie vzduchu ponad karosériu, čo znižuje odporu vzduchu a nežiaduci vztlak.

Pri nasadení do modelu RC F - či na autodróme alebo na bežnej ceste - cítite, že vás čaká niečo výnimočné.





03



05



04

- 01 Prístroje v modeli RC F predstavujú rozšírenú verziu úžasného kruhového ukazovateľa zo superšportu Lexus LFA.
- 02 Kapota, strecha, predný spojler, zadné krídlo, spodná časť bočných prahov a difúzor z plastu vystuženého uhlíkovými vláknami (CFRP).
- 03 Zadné krídlo inšpirované krídlom súťažného špeciálu RC F GT3
- 04 Verzia Track Edition, vyvinutá na pretekárskom okruhu, posúva výkon na ešte vyššiu úroveň
- 05 Spojler a spodné krídlo vytvárajú vpredu podtlak, ktorý pritláča predné kolesá k vozovke.

REMESELNÁ KVALITA V KAŽDOM ASPEKTE

Zručnosť majstrov „Takumi“ dodáva modelu Lexus RC F punc skutočnej výnimočnosti – od krásne spracovaného interiéru až po konštruktérsku precíznosť pod kapotou.

Prácu našich majstrov „Takumi“ môžete vnímať od prvého okamihu, ako nasadnete do modelu RC F. Títo výnimoční remeselníci, vychýrení svojím dôrazom na detail, si svoju zručnosť musia cibriť najmenej 15 rokov.

Dôkazom tejto zručnosti sú napríklad precízne prešívané športové sedadlá s integrovanou opierkou hlavy, inšpirované moderným športovým oblečením, alebo zamatovo hladké poťahy z materiálu Alcantara v interiéri verzie Track Edition. Pocítite ju aj na precízne opracovaných hliníkových športových pedáloch. Vidíte ju na centrálnom bloku prístrojov s displejom vo svojom zornom poli. V jeho úžasnom dizajne sa snúbi analógová technika s digitálnou. A môžete ju počuť aj v akustike interiéru, vyladenej v záujme maximálneho pôžitku z jedinečného 17-reproduktorového audiosystému Mark Levinson® Premium Surround.

Remeselná kvalita však v modeli RC F siaha ešte hlbšie. Aj pod jeho ladne tvarovanou kapotou nechali majstri Takumi svoju pečať v podobe pedantnosti, ktorá zodpovedá výnimočnému charakteru tohto automobilu.

KVALITA TESTOVANÁ POMOCOU POČÍTAČOVEJ TOMOGRAFIE. Inžinieri napríklad kontrolovali ručne montovaný motor V8 modelu RC F, pomocou stetoskopu, aby sluchom odhalili aj tie najmenšie abnormality v jeho chode. Pracovisko týchto našich majstrov, teda sekcia montáže motorov v našej oceňovanej továrni Tahara, sme dokonca zvukovo izolovali, aby sme eliminovali hluk, ktorý by ich mohol rušiť pri plnej koncentrácii na kontrolu motora.

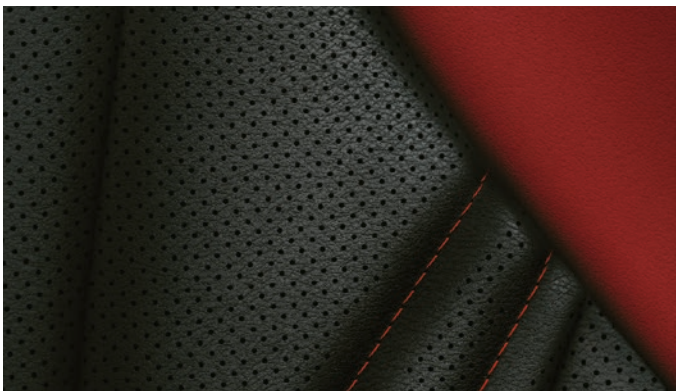
Aby sme mali istotu, že ultravýkonný motor modelu RC F bude mať nielen hladký chod, ale aj dlhú životnosť, blok motora aj hlavu valcov kontrolujeme z hľadiska metalurgickej jednoliatosti pomocou röntgenového skenovacieho zariadenia a počítačovej tomografie, podobne ako v nemocnici.

KDE SA REMESELNÍCI STRETÁVAJÚ S ROBOTMI. Všetky časti motora sa pred zmontovaním puntičkársky očistia a skontrolujú, pričom citlivé elektronické komponenty sa uchovávajú oddelene v bezprašnom prostredí. V záujme dosiahnutia najjemnejšieho možného stupňa vyleštenia vnútorných povrchov motora V8 v modeli RC F vyvinuli inžinieri spoločnosti Lexus dvojramenné roboty imitujúce zručné pohyby majstrov Takumi. Takisto vytvorili špeciálny leštiaci roztok s ultrajemnými hliníkovými časticami na ručné opracovanie miest, do ktorých sa roboty nedostanú.



Pred doručením absolvuje každý Lexus RC F náročnú 30-kilometrovú skúšobnú jazdu pri rýchlostiach až do 200 km/h, pričom sa skúsení jazdci za volantom snažia sluchom odhaliť aj ten najmenší náznak vibrácií či vŕzganí.

Keď si vyskúšate jazdu v modeli RC F, držiac s pôžitkom jeho špeciálne tvarovaný, ručne obšitý volant, môžete pri sebe takmer cítiť ducha majstrov Takumi, ktorí so svojou neochvejnou dôkladnosťou sprevádzajú každý váš pohyb.



ZAŽITE FASCINÁCIU

Model RC F, zrodený na pretekárskom okruhu, pôsobí pri jazde tak prirodzene a intuitívne, že si vôbec neuvedomíte, aké množstvo konštruktérskych skúseností bolo využitých na jeho vytvorenie.

Ako produkt spolupráce dizajnérov, konštruktérov a majstrov „Takumi“ spoločnosti Lexus možno model RC F právom označiť za technický zázrak. Obrovský výkon 464 k (DIN). Maximálna rýchlosť 270 km/h. Zrýchlenie z 0 na 100 km/h za 4,3 sekundy.

Technický však nie je ten pravý výraz, ktorý by vám napadol, keď si sadnete za volant tohto vysoko výkonného kupé a jeho atmosférický motor V8 sa energicky preberie k životu za zvukovej kulisy, z ktorej sa rozbúši každé srdce. Všetko pôsobí tak prirodzene a intuitívne.

VYSOKORÝCHLOSTNÉ SPOJENIE. Riadenie je také ostré, akoby Lexus RC F vycítil, kam má ísť, ešte predtým, ako mu dáte pokyn. Dokonca aj pedále sú navrhnuté tak, aby vodičovi uľahčovali presúvanie nohy medzi brzdou a plynom. Intuitívne pôsobí aj funkcia maximálneho zrýchlenia (Launch Control). Tá zaisťuje čo najrýchlejší štart z nulovej rýchlosti, pričom pomocou revolučných algoritmov umelej inteligencie na základe jazdných údajov z minulosti predvída vaše úmysly pri radení prevodových stupňov.

Výsledkom je úžasná reakcieschopnosť a zdanlivo neobmedzená akcelerácia. Vďaka tomu môžete jazdu prežívať skutočne naplno v každom okamihu. S voliteľným balíkom prvkov z uhlíkových vlákien je Lexus RC F agilný ako mačka, nikdy však nie na úkor ovládateľnosti. Zvuk motora V8 ideálne dotvára atmosféru jazdy; do 2 800 ot./min pripomína tlmené mrmlanie, no pri prekročení 6 000 ot./min sa motor prejaví vyššie posadeným revom.

Či na pretekárskom okruhu alebo na klukatej horskej ceste, toto vozidlo prebúda vo vodičovi záplavu pocitov, od očakávania cez radostné vzrušenie až po uspokojenie, aké možno pri ceste automobilom zažiť len výnimočne. Ponúka však aj možnosť relaxovať, najmä vďaka kultivovanosti, ktorá je neodmysliteľnou súčasťou charakteru modelu RC F.



BEZPEČNOSŤ V KAŽDEJ ZÁKRUTE. K pocitu sebaistoty prispieva aj modernizovaný systém Lexus Safety System+, ktorý je súčasťou štandardnej výbavy. Dokáže v milisekundu zasiahnuť, aby zabránil nárazu do zadnej časti iného vozidla, vybočeniu z jazdného pruhu a kolíziám s inými účastníkmi cestnej premávky. V prípade potreby zvýši tlak v brzdovej sústave a aktivuje funkciu asistenta núdzového riadenia.

Bez ohľadu na to, či s modelom RC F jazdíte po rovinke alebo klukatej ceste, toto vozidlo pôsobí skôr ako živé stvorenie než stroj. To je azda to najvyššie uznanie pre tých, ktorí sa svojou usilovnou prácou podieľali na jeho zrode.



RC F

Či jazdíte na pretekárskom okruhu alebo verejných cestách, úžasnú silu motora V8 v novom vysokovýkonnom kupé RC F si môžete vychutnať až do rýchlosti 270 km/h. Vynovený vzhľad modelu RC F, inšpirovaný pretekárskymi vozidlami RC F GT3, je teraz ostrejší a vzrušujúcejší než kedykoľvek predtým. Toto vozidlo, vyvinuté v našom technickom centre blízko autodrómu Fuji, má mimoriadne tuhý podvozok a pretekársky vyladené odpruženie. V záujme čo najostrejšej akcelerácie z nulovej rýchlosti má nový model RC F v štandardnej výbave elektronickú funkciu maximálneho zrýchlenia (Launch Control). Tento systém automaticky reguluje záber kolies a škrtiacu klapku tak, aby vozidlo dokázalo čo najrýchlejšie vyštartovať.



MOTOR V8

Ručne montovaný, pomocou stetoskopu vyladený atmosférický 5,0-litrový zážihový motor V8 dokáže vyvinúť výkon 464 k (DIN) a krútiaci moment 520 Nm. Výsledkom vyspelého akustického návrhu je vzrušujúci zvukový prejav, ktorý do 2 800 ot./min znie ako hlboko rezonujúci tón a po prekročení 6 000 ot./min ako vyššie posadený rev šelmy.

8-STUPŇOVÁ PREVODOVKA

Sila motora V8 sa na kolesá prenáša prostredníctvom 8-stupňovej sekvenčnej prevodovky Sport Direct Shift s možnosťou manuálneho radenia. Po zvolení manuálneho režimu si môžete vďaka radiacim páčkam na volante vychutnať športovú jazdu s rýchlym radením. Podradenie pomocou páčky na volante (trvajúce len 0,2 sekundy) sprevádza úžasný zvuk spôsobený krátkym pridaním plynu medzi prevodovými stupňami.

ZDOKONALENÉ JAZDNÉ VLASTNOSTI

Predná a zadná náprava najnovšieho modelu RC F sú vyladené v záujme ešte lepšieho správania vozidla v zákrutách, lepšej odozvy na pohyby volantu a vyššieho jazdného komfortu. Adaptívne odpruženie prešlo procesom jemného ladenia zameraného na potlačenie vertikálneho hojdania, bočných náklonov a zdvíhania/klesania prednej časti. Vylepšený je aj elektrický posilňovač riadenia.



LUXURY

19" kované zliatinové disky s 10 lúčmi, strojovo opracovaný povrch,
pneumatiky 255/35 R19 vpredu a 275/35 R19 vzadu

Zafahovací zadný spojler vo farbe karosérie

Zadný nárazník so štyrmi koncovkami výfuku

Čalúnenie zo semianilínovej kože, ozdoby Sklené vlákna, Strieborné

Volant a hlavica radiacej páky potiahnuté perforovanou kožou

Predné sedadlá elektricky nastaviteľné v 8 smeroch, vyhrievané
a odvetrávané

Funkcia maximálneho zrýchlenia (Launch Control)

17-reproduktorový audiosystém Mark Levinson® Premium Surround

10,3" dotykový displej

Navigačný systém Lexus Premium



CARBON* (navyššie k LUXURY)

Kapota a strecha z uhlíkových vlákien

Predný spojler a lišta prahov dverí z uhlíkových vlákien

Zafahovací zadný spojler z uhlíkových vlákien

Zadný difúzor z uhlíkových vlákien

Čalúnenie zo semianilínovej kože s karbónovými ozdobami



* Oranžové brzdové strмене s logom F vyobrazené na vozidle vo výbave Carbon sú k dispozícii ako voľiteľný prvok výbavy.

TRACK EDITION (navyš k LUXURY)

19" ľahké kované zliatinové disky, matné čierne,
pneumatiky 255/35 R19 vpredu a 275/35 R19 vzadu

19" karbón-keramické brzdové kotúče

Červené brzdové strmene s logom F

Pevné zadné krídlo z uhlíkových vlákien

Titánová koncovka výfuku

Čierne čalúnenie Alcantara® s modrými akcentmi a modrými
karbónovými ozdobami

Volant a hlavica radiacej páky potiahnuté materiálom Alcantara®

Predné sedadlá elektricky nastaviteľné v 8 smeroch

Odláhčené komponenty



TAKUMI EDITION (navyš k TRACK EDITION)

Číslovaná identifikačná plaketa na dverách

Špeciálne plakety

Špeciálna farba Sivá Titánová (Takumi)

Špeciálny kryt motora





01



02



03



04



05

01. DIZAJN ZADNEJ ČASTI

Zadný nárazník a difúzor s dvojitými koncovkami výfuku vľavo aj vpravo majú optimalizovaný dizajn s ostrejšími rohmi, prieduchmi a plutvičkami, ktoré zlepšujú jazdné vlastnosti.

02. 19" ĽAHKÉ KOVANÉ ZLIATINOVÉ DISKY KOLIES, MATNÉ ČIERNE

Tieto ultraľahké kované zliatinové disky kolies vyrobené v Japonsku spoločnosťou BBS sú inšpirované kolesami na superšporte RC F GT3. Majú športovú matnú povrchovú úpravu a sú navrhnuté tak, aby sa do nich vošli veľké karbón-keramické kotúčové brzdy.

03. 19" KOVANÉ ZLIATINOVÉ DISKY KOLIES S 10 LÚČMI, STROJOVO OPRACOVANÝ POVRCH

Tieto ručne leštené disky s lúčmi s motívom Lexus „L“ v sebe spájajú remeselné majstrovstvo „Takumi“ s modernými technológiami na redukciu hmotnosti.

04. TROJITÉ LED SVETLÁ „L“/DENNÉ SVETLÁ

Trojité LED svetlá v tvare „L“, pripomínajúce drahokamy, využívajú rovnaký svetelný zdroj pre diaľkové aj stretávacie svetlá. Pôsobivú auru modelu RC F ešte umocňujú full LED denné svetlá v tvare L.

05. ZADNÉ LED SVETLÁ

Zadné združené svetlá obsahujú elegantné LED diódy usporiadané do tvaru „L“ charakteristického pre značku Lexus. Ich odvážne tvary bolo možné dosiahnuť vďaka technológii formovania hrubostenných odliatkov.



01/02/03



04



05

01. KOKPIT ZAMERANÝ NA VODIČA

V modernizovanom kokpite zameranom na vodiča sa budete cítiť dokonale uvoľnení a sústredení na cestu či pretekársky okruh. Popri krásne tvarovanom volante potešia aj prepychové predné sedadlá elektricky nastaviteľné v 8 smeroch. Redizajnované sú aj bočné vetracie otvory, predný ozdobný panel a skrinka pred spolujazdcom.

02. ANALÓGOVÉ HODINY

Tieto jedinečné analógové hodiny, prvýkrát vyvinuté pre našu vlajkovú loď LC a teraz použité v modeli RC F, zaujmú trojrozmerným rámom a svietiacimi ručičkami.

03. ŠPORTOVÝ VOLANT

Volant v modeli RC F má hrubý veniec s eliptickým prierezom, ktorý umožňuje lepšiu kontrolu nad vozidlom pri športovej jazde. Optimalizované je aj umiestnenie, tvar a chod radiacích páčok na volante, takže prevodové stupne možno teraz radiť rýchlejšie a presnejšie.

04. KOŽENÉ ŠPORTOVÉ SEDADLÁ

Kožené sedadlá so zabudovanou opierkou hlavy sú vyrobené metódou „integrovanej peny“, ktorá zaisťuje neuveriteľne pevnú oporu. Táto motoršportom inšpirovaná technológia umožňuje dosiahnuť vyššiu úroveň komfortu a bočného vedenia než klasické čalúnenie.

05. VYHRIEVANÉ/ODVETRÁVANÉ SEDADLÁ

Vodič a spolujazdec majú k dispozícii funkcie vyhrievania a odvetrávania sedadiel. To pomáha zvyšovať pocit luxusu, najmä v extrémnych poveternostných podmienkach.



01



02



03



04



05

01. CENTRÁLNE PRÍSTROJE

Centrálny združený prístroj v modeli RC F predstavuje novú generáciu prepínateľného ukazovateľa z modelu LFA. Zobrazuje sa na ňom veľký otáčkomer, ktorý sa mení podľa jazdného režimu. Zobrazujú sa tu tiež digitálny a analógový rýchlomer, ukazovateľ preťaženia, ukazovatele teploty oleja a chladiacej kvapaliny, spotreba paliva a dokonca aj stopky.

02. MARK LEVINSON®

17-reproduktorový audiosystém Mark Levinson® Premium Surround s výkonom 835 wattov je dokonale prispôbený akustike kabíny modelu RC F. Prináša bezkonkurenčný 7.1-kanálový zážitok na úrovni domáceho kina, ešte vylepšený technológiou Clari-Fi™, ktorá obnovuje zvuk stratený pri digitálnej kompresii do formátu MP3.

03. DOTYKOVÝ PANEL

Dotykový panel s rozhraním na diaľkové dotykové ovládanie umožňuje cestujúcim na predných sedadlách intuitívne interagovať s centrálnym displejom. Vďaka ergonomickému dizajnu sa používa jednoducho ako smartfón či tablet.

04. NAVIGAČNÝ SYSTÉM LEXUS PREMIUM S 10,3-PALCOVÝM DISPLEJOM

Súčasťou výbavy modelu RC F je navigačný systém Lexus Premium a nová 10,3-palcová centrálna dotyková obrazovka, ktorá je teraz umiestnená bližšie k vodičovi. Ovládať ju možno aj pomocou intuitívneho dotykového panela a možno pomocou nej nastavovať nielen navigáciu, ale aj audiosystém a klimatizáciu. Technológie Apple CarPlay® a Android Auto® zas poskytujú pohodlný prístup k niektorým aplikáciám vo vašom smartfóne prostredníctvom centrálny obrazovky.

05. NAVIGÁCIA LEXUS PREMIUM

Systém s 10,3-palcovou dotykovou obrazovkou s výraznou 3D grafikou a mnohými mapovými funkciami možno ovládať dotykovým panelom alebo hlasovými povelmi. Systém dokáže dokonca vygenerovať QR kód pre smartfón, ktorý vás potom navedie pešo do finálneho cieľa trasy.

06. ASISTENT PARKOVANIA

Po zaradení spätného chodu sa na obrazovke mediálneho systému Lexus zobrazí pohľad do priestoru za vozidlom. Zobrazujú sa tiež navádzacie čiary uľahčujúce parkovanie (bez ilustrácie).



01



02



03



04



05



06



07



08

01. TUHÝ PODVOZOK/ZNÍŽENÁ HMOTNOSŤ

Základom výnimočných jazdných vlastností modelu RC F je vysoká tuhosť jeho karosérie. Jej pevnosť ešte zvyšujú rôzne špeciálne výrobné metódy vrátane lepenia spojov karosérie, laserového bodového zvárania a multibodového zvárania. Naším konštruktérom sa navyše podarilo znížiť hmotnosť modelu RC F bez narušenia jeho kultivovaného charakteru či celkovej pevnosti. Napríklad vzadu sú teraz použité duté polosi, kým vpredu k zníženiu hmotnosti prispievajú odľahčené sacie potrubie a menší kompresor klimatizácie.

02. SYSTÉM SPORTS VDIM

Športový integrovaný systém riadenia dynamiky vozidla (VDIM) reguluje nastavenia škrtiacej klapky, riadenia a odpruženia v záujme športovejšieho jazdného prejavu. Zároveň má posunutú prípustnú hranicu odstredivej sily, pri prekročení ktorej systém VDIM zasiahne. A ak ste pripravení pritlačiť model RC F až na hranice možností, môžete systém Sports VDIM aj úplne vypnúť.

03. PREDNÁ NÁPRAVA

Predná náprava s dvomi priečnymi ramenami s kovanými hliníkovými dielmi je ľahká a schopná zaistiť pohotové reakcie podvozka. Výsledkom inovatívnej geometrie nápravy je vynikajúca stabilita riadenia a vysoký jazdný komfort.

04. POKROČILÁ AERODYNAMIKA

Model RC F sa pýši špičkovou aerodynamikou vďaka detailom, ako je napríklad takmer plochý spodok karosérie, trojité krídlelka na prednom spojleri, plutvičky na bočných prahoch, zvyšujúce stabilitu vozidla, zvislé plutvičky na difúzore a aktívne zadné krídlo.

05. ZADNÁ NÁPRAVA

Zárukou stability pri priamej jazde aj pri zatáčaní je viacprvková zadná náprava. Skombinovaním prvkov z vysokopevnostnej ocele a odlievajúcich/kovaných hliníkových prvkov sa podarilo zachovať nízku hmotnosť a súčasne zaistiť precízne fungovanie bez vibrácií. V záujme ďalšieho vylepšenia jazdných vlastností modelu Lexus RC F majú teraz ramená jeho zadnej nápravy a hrebeňová tyč riadenia tuhšie silentbloky.

06. ADAPTÍVNE ODPRUŽENIE

Ešte viac dynamiky pri jazde si môžete užiť vďaka najnovšiemu adaptívnemu odpruženiu, ktoré inteligentne reguluje tuhosť tlmičov na všetkých štyroch kolesách. Takto sa nielen zvyšuje pohodlie jazdy, ale zlepšuje sa tiež stabilita riadenia – obzvlášť pri zatáčaní vyššou rýchlosťou.

07. VOLIČ JAZDNÝCH REŽIMOV

Výkon vozidla je možné upraviť prostredníctvom voľby jazdného režimu. Pri bežnej jazde poskytuje režim Normal ideálny pomer medzi výkonom, hospodárnosťou a jazdným komfortom. Režim Eco znižuje emisie a šetrí palivom, kým v režime Custom si môžete jazdné vlastnosti modelu RC F prispôbiť podľa nálady. Ak chcete zvýšiť citlivosť reakcií pohonnej sústavy, jednoducho zvolte režim Sport S alebo Sport S+.

08. KARBÓN-KERAMICKÉ BRZDY

Verzia Track Edition, ponúkajúca niektoré technológie pôvodne vyvinuté pre superšport LFA, je vybavená karbón-keramickými kotúčovými brzdami, ktoré sú o 22 kg ľahšie než brzdy štandardného modelu RC F.

LEXUS SAFETY SYSTEM +

01



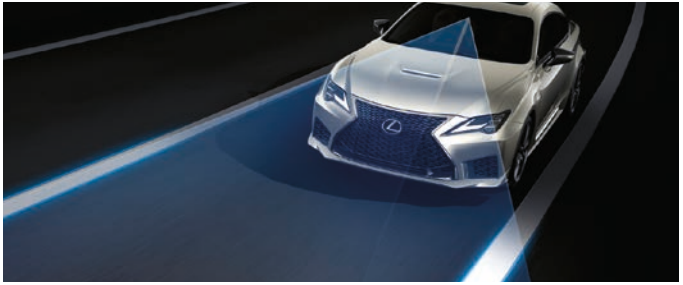
02



04



03



05

01. LEXUS SAFETY SYSTEM+

Všetky vozidlá RC F sú teraz vybavené naším priekopníckym systémom Lexus Safety System+, ktorého súčasťou je prednázovový bezpečnostný systém s dennou/nočnou detekciou chodcov a detekciou bicyklov za denného svetla.

Lexus Safety System+ obsahuje:

- prednázovový bezpečnostný systém
- dynamický adaptívny tempomat
- systém rozpoznávania dopravných značiek
- asistent poloautonómnej jazdy v jazdnom pruhu
- automatické ovládanie diaľkových svetiel
- asistent núdzového riadenia
- asistent odbočovania na križovatke

02. PREDNÁZOVÝ BEZPEČNOSTNÝ SYSTÉM

Prednázovový bezpečnostný systém v modeli RC F teraz rozpoznáva chodcov aj v noci a cyklistov cez deň. Pre dosiahnutie tohto cieľa sa zvýšila citlivosť a dynamický rozsah kamery, s cieľom znížiť počet nehôd v noci, napríklad keď je ťažké vidieť chodca kvôli osvetleniu od protiidúceho vozidla. Okrem toho sa rozšíril uhol detekcie milimetrového radaru, čo umožňuje rozpoznávať cyklistov. Ak systém usúdi, že pravdepodobnosť zrážky je vysoká, vozidlo začne automaticky brzdiť, aby sa predišlo nehode alebo sa znížili škody v prípade zrážky.

03. DYNAMICKÝ ADAPTÍVNY TEMPOMAT

Systém používa milimetrový radarový snímač a kameru na detekciu vozidla pred vami a udržuje primeraný odstup. Ak vozidlo vpredu zastane, systém zastaví aj váš Lexus RC F. Keď sa vozidlo vpredu znova rozbehne, váš Lexus RC F sa uvedie do pohybu a bude vozidlo vpredu znova nasledovať. Tento systém znižuje zaťaženie vodiča v situáciách vyžadujúcich časté rozbiehanie a zastavovanie.

04. SYSTÉM ROZPOZNÁVANIA DOPRAVNÝCH ZNAČIEK

Systém rozpoznávania dopravných značiek (RSA) v modeli RC F rozpoznáva dopravné značky a poskytuje vodičovi informácie na multiinformačnom displeji. V spojení s dynamickým adaptívnym tempomatom sa dá rýchlosť vozidla rýchlo upraviť v súlade s rýchlostným limitom, ktorý systém RSA rozpoznal. Stačí stlačiť tlačidlo. Systém RSA identifikuje všetky dôležité dopravné značky a výstrahy vrátane elektroluminiscenčnej a blikajúcej signalizácie.

05. ASISTENT POLOAUTONÓMNEJ JAZDY V JAZDNOM PRUHU

Asistent poloautonómnej jazdy v jazdnom pruhu pomáha vodičovi modelu RC F udržiavať vozidlo v strede pruhu. Je schopný asistovať pri jazde v zákrutách s menším polomerom než predchádzajúci systém. Ak systém vyhodnotí, že by vozidlo mohlo opustiť jazdný pruh, prepne sa do režimu prevencie opustenia jazdného pruhu a poskytne podporu pre návrat vozidla do stredu jazdného pruhu.

06. ASISTENT ODBOČOVANIA NA KRIŽOVATKE

Systém Lexus Safety System+ má teraz funkciu asistenta odbočovania na križovatke, ktorá zaznamenáva protiidúce vozidlá a chodcov pri odbočovaní doprava alebo doľava na križovatke (bez ilustrácie).

07. ASISTENT NÚDZOVÉHO RIADENIA

Keď modelu RC F vojde do dráhy iné vozidlo, chodec alebo cyklista, prípadne sa k nej veľmi priblíži, aktivuje sa asistent núdzového riadenia, ktorý vám pomôže ovládať riadenie tak, aby zvýšil stabilitu vozidla a zabránil neúmyselnému vybočeniu z jazdného pruhu (bez ilustrácie).



01



02



03

01. OSEM AIRBAGOV

O bezpečnosť cestujúcich v modeli RC F sa stará osem airbagov. Vodiča a spolujazdca chránia dvojstupňové čelné airbagy, ako aj kolenné a bočné airbagy. Po celej dĺžke kabíny sú umiestnené bočné závesové airbagy. Všetky bezpečnostné pásy majú predpínače.

02. SYSTÉM SLEDOVANIA SLEPÉHO UHLA

Radarové zariadenia namontované v zadnom nárazníku registrujú vozidlá v susedných jazdných pruhoch, ktoré nie sú viditeľné vo vonkajších spätných zrkadlách. Ak vodič signalizuje zmenu jazdného pruhu a do jeho slepého uhla vojde iné vozidlo, systém sledovania slepého uhla okamžite aktivuje výstražný signál v príslušnom vonkajšom spätnom zrkadle.

03. SYSTÉM SLEDOVANIA DOPRAVY ZA VOZIDLOM

Pri cúvaní, napríklad na rušnom parkovisku, dokáže systém sledovania dopravy za vozidlom (RCTA) s využitím radaru systému sledovania slepého uhla identifikovať vozidlá prichádzajúce zo zle viditeľných priestorov za modelom RC F. Na detegované vozidlá vás funkcia RCTA upozorní vizuálnym signálom vo vonkajších spätných zrkadlách a tiež zvukovým signálom.





01



02



02



03



04



05

01. GUMOVÉ ROHOŽE

Ideálne riešenia na ochranu koberčiekov vo vašom vozidle pred zablatenými či mokrymi topánkami a pred vniknutím špiny, piesku či prachu. Rohož pod nohami vodiča má dva bezpečnostné úchyty, ktoré ju pevne držia na mieste.

02. TEXTILNÉ ROHOŽE

Luxusné a zároveň ochranné čierne alebo červené textilné podlahové rohože. Sú tvarované na mieru a vyrobené z materiálu Acuvelour, ktorý pohlcuje zvuk. Rohož pod nohami vodiča má dva bezpečnostné úchyty, ktoré bránia jej posúvaniu.

03. VERTIKÁLNA SIEŤ ĽA UPEVNIENIE NÁKLADU

Užite si ešte väčšiu praktickosť a poriadok v batožinovom priestore. Sieť sa prichytáva k háčikom na boku batožinového priestoru, ktoré sú namontované už vo výrobe. Má dve vrecká, ktoré umožňujú uložiť menšie predmety tak, že budú ľahko prístupné.

04. HORIZONTÁLNA SIEŤ ĽA UPEVNIENIE NÁKLADU

Praktické riešenie eliminujúce rušivé presúvanie batožiny počas jazdy. Sieť sa prichytáva k háčikom v batožinovom priestore, ktoré sú namontované už vo výrobe. Je ideálna na upevnenie tašky či kufríka.

05. OSVETLENÉ PRAHOVÉ LIŠTY

Originálne lišty Lexus v prahoch dverí vyvolávajú okamžitý dojem elegancie a zároveň splňajú veľmi praktickú funkciu ochrany laku na prahoch pred znečistením a poškrabaním.



SVET FARIEB

Jedinečným procesom vytvára Lexus také žiarivé farby, že pôsobia, akoby sa menili podľa meniacich sa svetelných podmienok.

Dizajnéri automobilky Lexus poznajú emocionálnu príťažlivosť farby na vozidle. Presne z toho dôvodu nepoužívajú farby, ktoré ponúka trh, ale vyvíjajú svoje vlastné, procesom, ktorý môže trvať až dva roky. Pravdou je, že rovnaká pozornosť, aká sa venuje tvorbe dizajnu vozidla Lexus, sa uplatňuje aj pri laku, pri ktorom tento dizajn najlepšie vynikne.

Paleta farieb automobilky Lexus obsahuje asi 30 rôznych farieb. K týmto odtieňom sa dizajnéri farieb dopracovali až po tom, ako vyradili stovky ďalších, čo si vyžiadalo tréňované oko a dokonalé zvládnutie problematiky tvorby farieb pomocou pigmentov a miešania.

Dizajnéri ohýbajú testovacie panely do podoby kontúr vozidla a farby podrobne skúmajú pod svetlom reflektorov, na slnku i v tieni a tiež počas rôznych mesiacov v roku. Svojím odborným okom nekompromisne vyberajú ten správny odtieň pre každý model. V prípade modelu RC F patrí napríklad Biela Nova k farbám, ktoré dokonale vystihujú dômyselný odvážny charakter tohto vysokovýkonného kupé.

Potom nasleduje proces vývoja a nanášania farby, počnúc laboratórnymi technikmi, ktorí farbu namiešajú, až po pracovníkov lakovne, ktorí sa postarajú o bezchybný, jednoliaty náter. Napokon môžeme prejsť ku kontrole, ktorá dokáže za pomoci RGB svetla odhaliť už 0,5-milimetrové nedokonalosti. A to ručne.

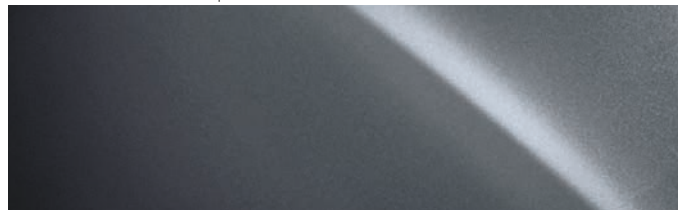
Spoločnosť Lexus vyvinula proces nanášania farieb v piatich vrstvách, čo im zaručuje takú hĺbku a žiarivosť, ktoré sa nedajú dosiahnuť tradičným lakovaním. Medzi jednotlivými vrstvami sa lak jemne ručne prebrúsi za mokra pod dohľadom remeselných majstrov „Takumi“, ktorí svedomito kontrolujú každý čerstvý povrch, či na ňom nie sú kazy.

Rovnosť a žiarivosť laku jasne vidí aj netréňované oko. Len sledujte ako sa tieto farby na pohľad menia podľa meniacich sa svetelných podmienok.

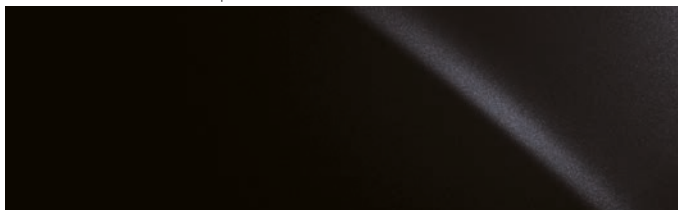
BIELA NOVA | 083



CHRÓMOVÁ SONIC | 1L1



ČIERNÁ GRAFITOVÁ | 223



ČERVENÁ RADIANT | 3T5¹



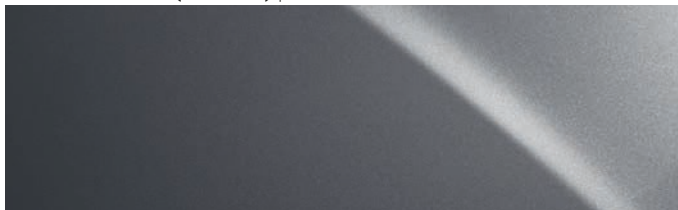
ŽLTÁ ŽIARIVÁ | 5C1²



MODRÁ ZAFÍROVÁ | 8X1¹



SIVÁ TITÁNOVÁ (TAKUMI) | 1L8



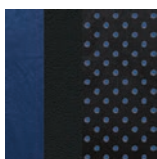
¹ Nie je k dispozícii vo výbave Track Edition.

² Výhradne vo výbave Carbon.

Poznámka: Kvôli odchýlkam v tlači sa skutočné farby laku môžu mierne líšiť od zobrazených farieb.



ALCANTARA®¹



Modrá / Modrý karbón

SEMI-ANILÍNOVÁ KOŽA²



Čierna

Biela

Žiarivá červená

¹ Alcantara je k dispozícii len vo výbave Track Edition.

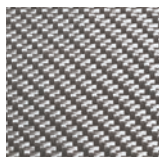
² Semianilínová koža je štandardnou súčasťou výbavy Luxury a Carbon.

³ Karbónové obloženie je štandardnou súčasťou výbavy Carbon a voľiteľnou súčasťou výbavy Luxury. Striebristé karbónové obloženie je štandardnou súčasťou výbavy Luxury a voľiteľnou súčasťou výbavy Carbon. Modré karbónové obloženie je výhradne dostupné pre výbavu RC F Track Edition.

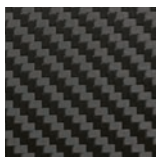
Miestny autorizovaný predajca značky Lexus vám s radosťou poskytne ďalšie detaily.



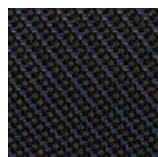
OBLOŽENIE³.



Striebristé
karbónové



Karbónové
obloženie



Modré karbónové
obloženie

TECHNICKÉ ÚDAJE

MOTOR	RC F
Zdvihový objem (cm ³)	4969
Počet valcov/ventilov	V8/32
Maximálny výkon (k/ot. za min.)	464/7100
Maximálny výkon (kW/ot. za min.)	341/7100
Maximálny krútiaci moment (N.m/ot. za min.)	520/4800
PREVODOVKA	
Typ	8-stupňová automatická prevodovka Sport Direct Shift
Pohon	Zadný náhon
MAXIMÁLNY VÝKON SYSTÉMU	
Výkon (k)	464
Výkon (kW)	341
VÝKON	
Maximálna rýchlosť (km/h)	270
Zrýchlenie 0 - 100 km/h (s)*	4,3/4,5
SPOTREBA PALIVA** (l/100 km)	
Kombinovaná prevádzka	11,8
EMISIE CO₂** (g/km)	
Kombinovaná prevádzka	268
EMISNÁ NORMA	
Trieda Euro	Euro 6d-ISC-FCM
HMOTNOSTI (kg)	
Celková hmotnosť	2250
Pohotovostná hmotnosť (min. - max.)	1720 - 1815
OBJEMY***	
Batožinový priestor (l)	360
Palivová nádrž (l)	66

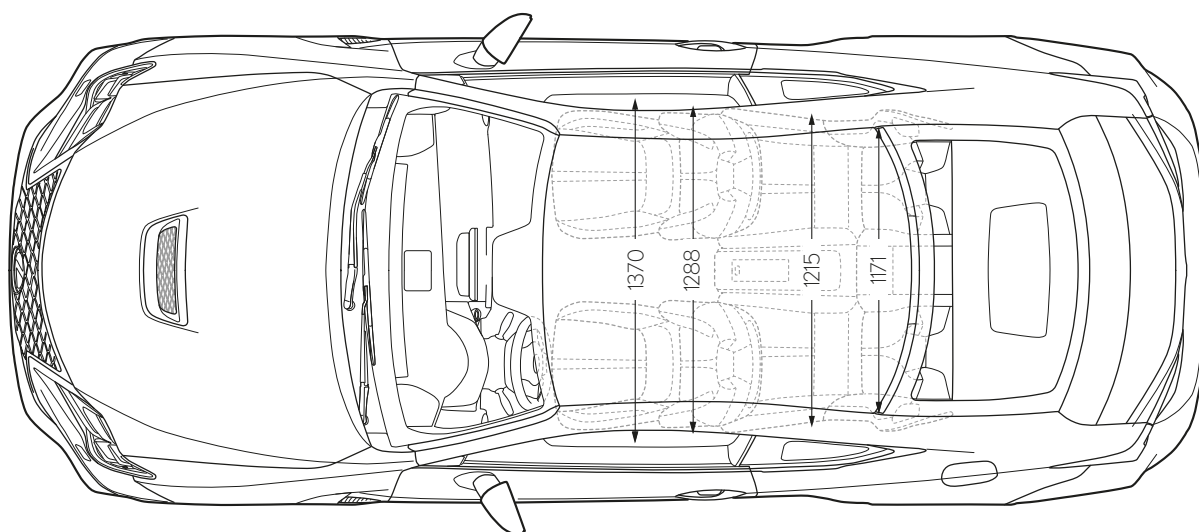
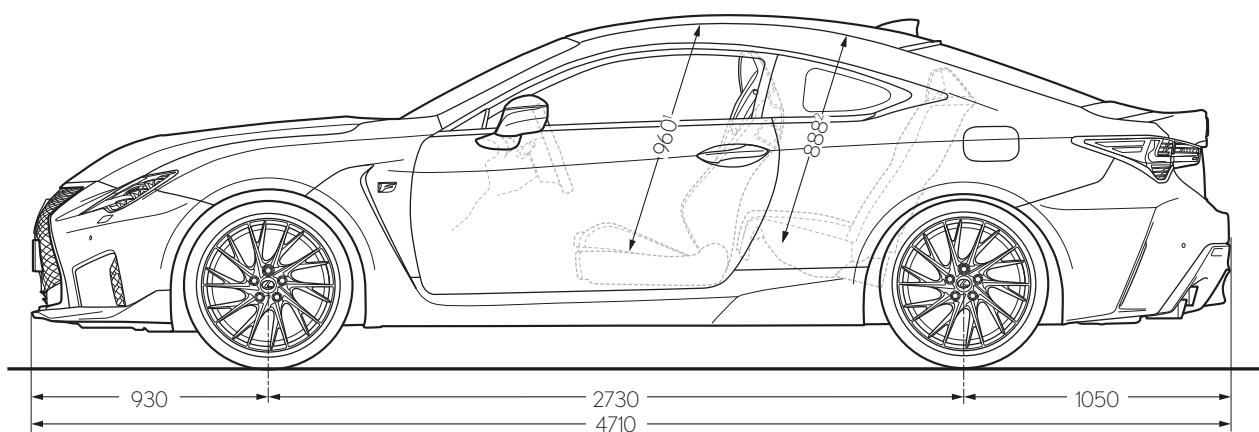
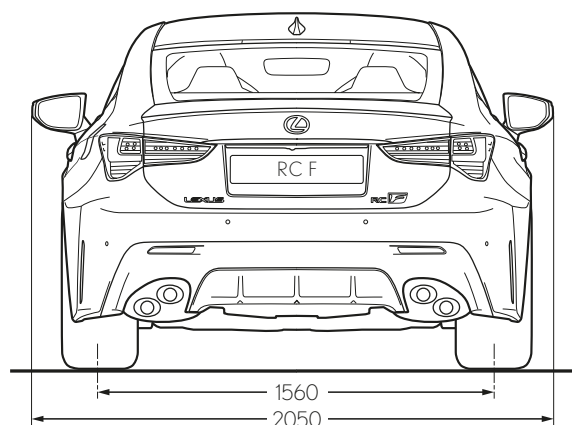
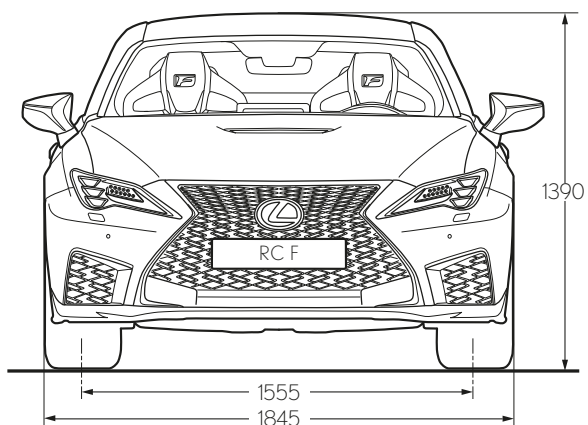
* Zrýchlenie z 0 na 100 km/h závisí od stupňa výbavy. Prvá hodnota platí pre výbavu Track Edition, druhá pre ostatné stupne výbavy.

** Hodnoty spotreby paliva a emisií CO₂ sú namerané v kontrolovanom prostredí na reprezentatívnom sériovom modeli v súlade s požiadavkami nariadenia Komisie (EÚ) 2017/1151 o novom postupe WLTP a jeho platnými zmenami a doplnkami. Finálne hodnoty spotreby paliva a emisií CO₂ pre každú jednu konfiguráciu vozidla je možné vypočítať na základe objednaného voliteľného vybavenia. Hodnoty spotreby paliva a emisií CO₂ vášho vozidla sa môžu líšiť od nameraných alebo vypočítaných hodnôt, pretože na spotrebu paliva a emisie CO₂ vozidla vplyva spôsob jazdy, ako aj ďalšie faktory (napr. stav vozovky, premávka, stav vozidla, tlak v pneumatikách, zafarbenie, počet cestujúcich atď.). Viac informácií o novom skúšobnom postupe WLTP nájdete na stránke: www.lexus.eu/wltp#nedc

*** Objem batožinového priestoru je vypočítaný podľa metódy VDA. Uvedená hodnota zahŕňa aj maximálny uložný priestor pod podlahou batožinového priestoru. Dostupný uložný priestor pod podlahou batožinového priestoru sa môže líšiť v závislosti od prítomnosti dojazdového rezervného kolesa.

Poznámka: Ďalšie technické údaje vrátane všetkých aktualizácií nájdete na stránke www.lexus.sk.

TECHNICKÉ ÚDAJE



¹ Uvedená hodnota sa týka modelov RC F vybavených štandardnou strechou. Pre modely s príplatkovým strešným oknom platí hodnota 928.

² Uvedená hodnota sa týka modelov RC F vybavených štandardnou strechou. Pre modely s príplatkovým strešným oknom platí hodnota 878.

Poznámka: Zobrazené/zaznamenané rozmery sú merané v milimetroch.

STAŇTE SA NAŠÍM HOSTOM

Spôsob, akým sa správame k našim
zákazníkom, sa riadi starovekou japonskou
filozofiou pohostinnosti.

Omotenashi sa z japončiny prekladá ako „pohostinnosť a zdvorilá úslužnosť“, znamená však oveľa viac než len vynikajúce služby. Je to starodávny koncept zameraný na predvídanie potrieb druhých, a to ešte predtým, než vzniknú. Omotenashi ovplyvňuje spôsob, akým v spoločnosti Lexus navrhujeme a konštruujeme naše vozidlá, ako aj naše správanie k vám, majiteľom vozidiel Lexus. A to nielen v mieste predaja, ale počas celej životnosti vozidla. Chceme, aby ste pri každom kontakte s nami cítili, ako veľmi si vás vážime. Aby ste sa cítili ako niečo viac než len zákazník.

Pri každej návšteve v našich showroomoch zažijete omotenashi na vlastnej koži, či už ako vodič súkromného alebo firemného vozidla. V podobe vrelého prijatia od priateľského personálu priamo na mieste, ktorý vás privíta ako hosťa vo vlastnom dome. Vo forme prívetivej atmosféry a pôsobivého vybavenia salónika, kde si môžete dopriať občerstvenie, dobehnúť najnovšie správy, vychutnať si rýchly internet alebo sa venovať práci. A to všetko s vedomím, že naši technici zo spoločnosti Lexus pracujú precízne a efektívne na tom, aby ste sa dostali späť na cesty s minimálnym zdržaním.

POKOJ MYSLE S PROGRAMOM LEXUS RELAX*

Program Lexus Relax vám poskytuje pokoj mysle aj po tom, ako vyprší záručná lehota u výrobcu vozidla. Pokiaľ nám zveríte servis svojho Lexusu, môžete jazdiť bezstarostne s každoročnou dodatočnou zárukou na 12 mesiacov.

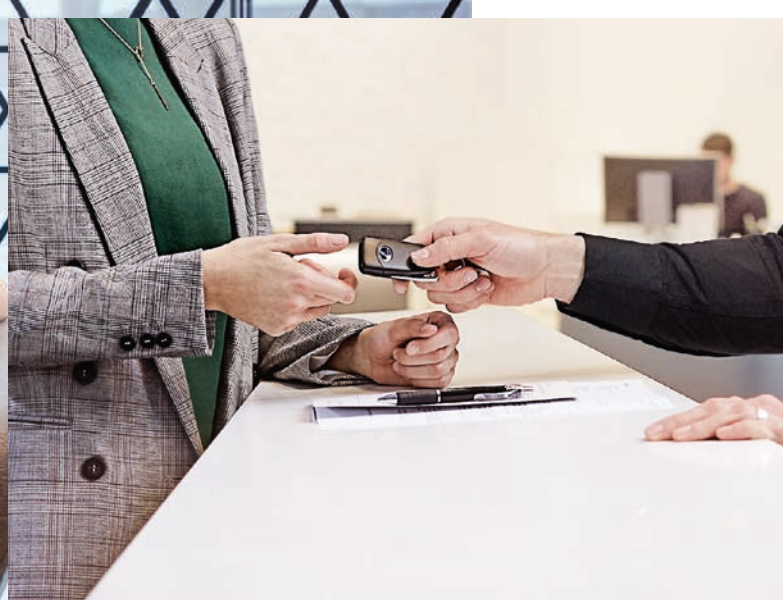
RIEŠENIE MOBILITY LEXUS EASY*

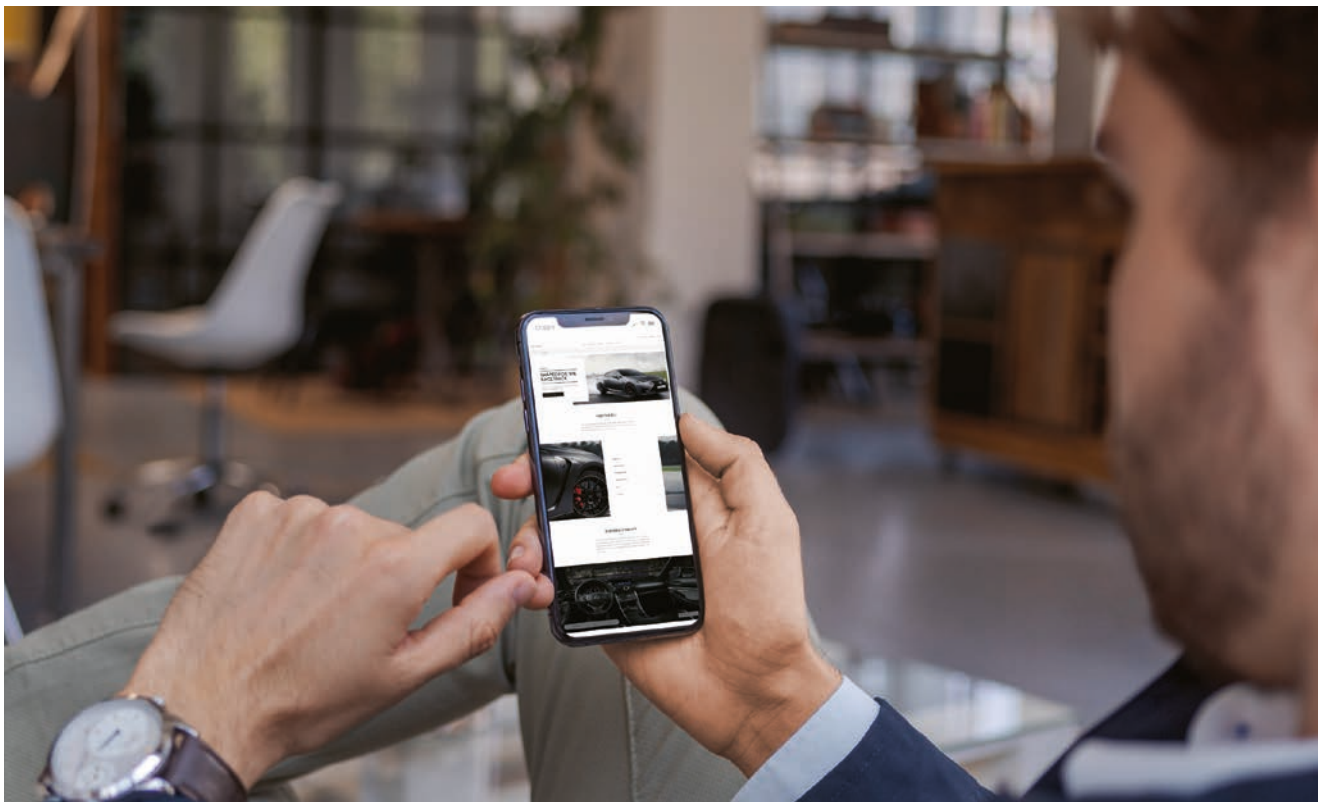
Flexibilné riešenie mobility Lexus Easy, ktoré zahŕňa financovanie, poisťenie, údržbu, a dokonca aj pneumatiky, predstavuje jednoduchý spôsob jazdy a starostlivosti o vozidlo Lexus.

Značka Lexus je jedinečná nielen vďaka svojim vozidlám. Ale aj vďaka filozofii, ktorá prestupuje všetkým, čo robíme, a ovplyvňuje aj zážitok z vlastníctva, ktorý vám dodáva pocit výnimočnosti. Presne ako sa u hosťa patrí.

* Programy Lexus Relax a Lexus Easy nie sú k dispozícii pre všetky trhy. Obráťte sa na miestneho autorizovaného predajcu Lexus.







OBJAVTE VIAC ONLINE

Zistíte viac o modeli RC F online. Nájdite si čas a preskúmajte, ktorý stupeň výbavy najlepšie vyhovuje vášmu životnému štýlu. Zistíte viac o našej prvotriednej ponuke služieb a financovania a prihláste sa na odber nášho pravidelného informačného bulletinu. A ak sa chcete dozvedieť, aký je to pocit, jazdiť v modeli RC F, môžete si u miestneho predajcu vozidiel Lexus rezervovať testovaciu jazdu.

[Lexus.sk/RCF](https://www.lexus.sk/RCF)

© 2023 Lexus Europe* si vyhradzuje právo meniť akékoľvek podrobnosti o špecifikáciách a vybavení bez upozornenia. Podrobnosti o špecifikáciách a výbave sa môžu líšiť podľa miestnych podmienok a požiadaviek. U miestneho autorizovaného predajcu vozidiel Lexus sa informujte o všetkých zmenách, ktoré by sa mohli vyžadovať vo vašej krajine.

Poznámka: Zobrazované vozidlá a špecifikácie uvedené v tejto brožúre sa môžu líšiť od modelov a vybavení, ktoré sú k dispozícii vo vašej krajine. Farba karosérie vozidla sa môže mierne líšiť od vytlačených fotografií v tejto brožúre.

Ďalšie informácie nájdete na našej webovej stránke: www.lexus.sk.

Starostlivosť o životné prostredie je prioritou spoločnosti Lexus. Prijali sme veľa opatrení, aby mali naše vozidlá počas svojho životného cyklu – od návrhu cez výrobu, distribúciu, predaj a servis až po ukončenie životnosti – čo najmenší vplyv na životné prostredie. Váš predajca vám ochotne poskytne viac informácií o požiadavkách týkajúcich sa vozidiel na konci životnosti.

* Lexus Europe je divízia spoločnosti Toyota Motor Europe NV/SA.

Vytlačené v Európe, apríl 2023