

LS



LS 500h



# LS

Számtalan dolog van, amire a Lexusnál büszkék vagyunk. Például hogy több mint 15 éve diktáljuk a tempót a luxusautók hibrid hajtásában, és ma már legalább 1,8 millió öntöltő hibrid fut a világ útjain. Modelljeink széles kínálata olyan autókból áll, amelyeknek kifinomultsága, közismert minősége és díjnyertes megbízhatósága már-már közmondásba illő. Ezek tényleg meggyőző tények, ám számunkra a teljesítmény nem csupán számokat jelent, és a villamosítás sem csak akkumulátorokról és elektromotorokról szól. Sokkal inkább arról az egyedülálló esélyről, hogy megalkossunk egy újfajta vezetési élményt. Ha pedig az Ön számára is az emberi érzékek és benyomások a legfontosabbak, joggal teszi fel a kérdést: milyen élményt kínál Önnek a megújult LS 500h öntöltő hibrid limuzin? Nos, próbálja ki, és azonnal megérzi majd!



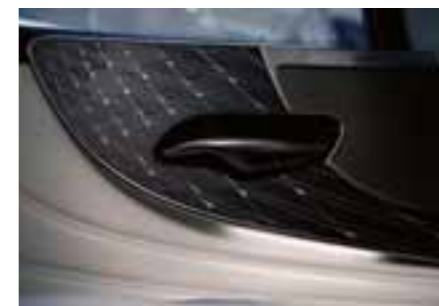
**01. MEGÚJULT LS**  
04-05. oldal



**02. DIZÁJN**  
06-09. oldal



**03. OMOTENASHI**  
10-15. oldal



**04. KÉZMŰVES KIDOLGOZÁS**  
16-19. oldal



**05. TECHNOLÓGIA**  
20-21. oldal



**06. TELJESÍTMÉNY**  
22-25. oldal



**07. BIZTONSÁG**  
26-27. oldal



**08. VÁLASSZA KI LS MODELLJÉT!**  
28-53. oldal



**09. A LEXUS-ÉLMÉNY**  
54-55. oldal



## ÍME A MEGÚJULT LS 500h ÖNTÖLTŐ HIBRID

Kupés vonalvezetésének köszönhetően a megújult LS 500h-ban a zászlóshajó szedán tágas helykínálata dinamikus látványvilággal párosul. Fedezze fel a japán esztétika és a Takumi kézműves kidolgozás szépségét, és élvezze a legmodernebb technológiák, például a teljesen automatizált parkolást segítő rendszer kényelmét! A kényeztető, új bőrülésben elnyújtóva átadhatja magát a klímamedzser rendszer kényeztetésének, ami folyamatosan szabályozza a fűtés, a hűtés és a szellőzés működését. A 12,3" érintőképernyőn minden rendelkezésére áll, és kedvenc zenéit a 23 hangszórós Mark Levinson® hangrendszeren hallgathatja. A frissítő masszázsfunkciót nemcsak az első ülésen utazók élvezhetik, hanem a hátsó „Shiatsu” masszázsuléseken helyet foglalók is, és az utazás nyugalmát még teljesebbé teszi a tudat, hogy ez minden idők egyik legbiztonságosabb autója. Próbálja ki a lélegzetelállító F SPORT változatot is, amelynek merev karosszériája, gondosan hangolt futóműve és feltuningolt Multi Stage Hybrid hajtása lenyűgöző vezetési élményt kínál!







# FORRADALMI VÁLTOZÁSOK

Fedezze fel a Lexus merész dizájn-irányzatát egy alacsony, kupés tetővonalú zászlóshajó szedánban!

Koichi Suga szinte történelmi felelősséget érzett, amikor felkértük a megújult Lexus zászlóshajó dizájn-csapatának vezetésére. Végére is nem kis feladat megalkotni az új generációs LS-t, annak a nemes vérvonalnak az ötödik nemzedékét, amely 1989-ben indult útjára a forradalmian újszerű LS 400 szedánnal, amivel a Lexus már újoncként bebetonozta helyét a luxusautók mezőnyében.

A megújult zászlóshajó tervezése már öt évvel a piaci bevezetés előtt megkezdődött. „A fejlesztési folyamat egészének a szokásosnál jóval nagyobb hányadát tette ki a formatervezés,” emlékszik vissza Suga-san. „Három és fél év alatt nem kevesebb, mint hét modellt építettünk, ami elképzelhetetlenül sok egy átlagos járműfejlesztési folyamathoz képest.”

**KARCSÚ, STÍLUSOS SZILUETT, LENDULETESEN ERESZKEDŐ TETŐVONALLAL.** A vezető dizájnere fejében az első pillanattól fogva tisztán élt egy elképzelés: a megújult LS 500h-hoz kecses, stílusos sziluettet álmódott meg, lendületes, kupészerű tetővonallal. Egy „ellenállhatatlanul vonzó és elegáns” autót látott maga előtt, amely szélesen, ugrásra készen simul az aszfalthoz, emellett egy zászlóshajó tekintélyes és lenyűgöző kiállítását sugallja. Elvetette az átlagos luxuslimuzinokra jellemző, közhelyes lépcsőshátú sziluettet, ugyanakkor ragaszkodott a felülmúlhatatlanul kényelmes és tágas belső térhez.

Amikor azonban papírra akarta vetni elképzeléseit, az első vázlatok nehezen sikerültek. „Elkezdtem felvázolni a vonalakat, de a kezemet akaratlanul is a régi beidegződések vezérelték, így a korai eredmények meglehetősen kiszámíthatóra sikerültek. Ezért úgy döntöttem, hogy kockáztatok, és egy merőben újszerű taktikát választottam. A szokásos nagyméretű ív helyett apró cetlikre kezdtem felvázolni az ötleteket. Tudatosan korlátoztam kezem mozgási szabadságát, hogy elkerüljek mindennemű automatizmust. Csaknem száz vázlatot készítettem, majd ezek közül kiválasztottam a húsz legjobbat, melyek alapján elkezdtem parányi agyagmodelleket formázni. Akkorák sem voltak, mint a tenyerem.”

**AZ ÚJ TERVEKBŐL CSAK ÚGY ÁRADT AZ IZGALOM, A KALANDVÁGY.** Az eredmény lenyűgöző volt. Az új tervekben csak úgy áradt az izgalom, a kalandvágy. Ám még csak ezután következett az érdemi munka. Napjainkban, a virtuális valóság korában sokan furcsának, szokatlannak találhatják, hogy a Lexus a mai napig hagyományos agyagmodellezéssel dolgozik – ám ezen a szinten az autó nem egyéb, mint színtiszta képzőművészet. „Takumi” mestereink újra és újra megformázták az autót, és ezzel felbecsülhetetlen szerepet játszottak a későbbi modell vonalainak finomításában. Nem kis részben nekik köszönhetjük, hogy az LS 500h láttán mindenekelőtt a forma merész egyszerűsége ragadja meg az embert, majd ahogy tovább szemléljük, egyre inkább érvényesül a formák érdekesítően érzéki szépsége.

Természetesen számítógéppel is dolgoztunk. Ott van például az aprólékosan kimunkált, orsó alakú hűtőrács. Három és fél hónapig tartott, amíg dizájnereink egy modern számítógépes tervezőrendszer segítségével pontosan kiszámították a rajzolat minden egyes elemét. Az F SPORT még összetettebb, sportosabb hűtőrácsa ennél is hosszabb időt vett igénybe. Kimerítő munka volt. Ám amikor belefogtunk a márka lényegét megtestesítő, a szemléltető magával ragadó hangulatú zászlóshajó megalkotásába, tisztában voltunk azzal, hogy messze túl kell lépni a szokásos korlátainkon, és fel kell ébresztenünk lelkünkben a merész és az újítani akarás lángját.

„Végül három és fél év alatt nem kevesebb, mint hét modellt építettünk.”

KOICHI SUGA  
AZ LS VEZETŐ FORMATERVEZŐJE



01



02



03

- 01 A megújult tripla LED-es fényszórókat a Lexus „L”-motívumát kirajzoló nappali menetvilágítás keretezi alulról
- 02 A megújult formavilágú hűtőrács mintegy 5000, az F SPORT modellen pedig több mint 7000 különálló felületből áll
- 03 A hosszú tengelytávú, dinamikus, kupés tetővonalú LS 500h immár Asztroszürke fényezéssel is megrendelhető



# JAPÁN VENDÉGSZERETET

A megújult LS 500h volánja mögött hamar ráérez majd, mitől más a Lexus, mint a többi luxusautó-márka. A titok egyetlen szóban rejlik: 'Omotenashi'.

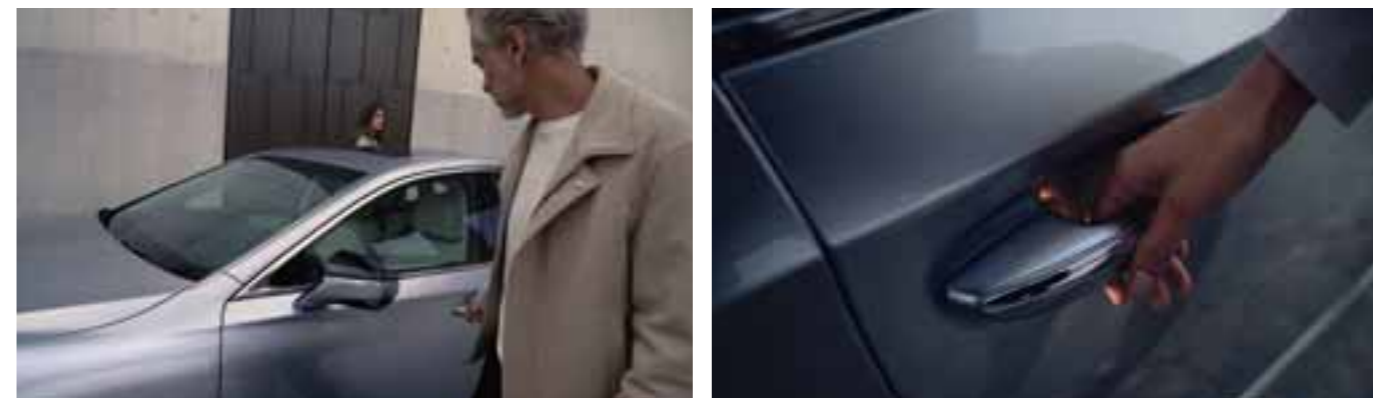
Az Omotenashi a japán nyelvben 'vendégszeretet' és 'udvarias kiszolgálást' jelent. Ám az Omotenashi sokkal több, mint kitűnő szolgáltatás; ez egy régi japán szemlélet, aminek szellemében a vendéglátó előre kitalálja vendégei elvárásait, még azelőtt kielégítve igényeiket, hogy azok egyáltalán megfogalmazódnának bennük. Az Omotenashi a Lexus minden egyes munkatársának életét és gondolkodását áthatja.

**MINDEN ÜGYFELÜNKKEL ÚGY FOGLALKOZUNK, MINTHA SAJÁT OTTHONUNKBAN LÁTNÁNK ŐKET VENDÉGÜL.** Autója teljes élettartama során mindent megteszünk azért, hogy Önnek felejthetetlen ügyfélműnyben legyen része; páratlan szolgáltatással és professzionális szervizmunkával gondoskodunk arról, hogy Ön maximálisan elégedett és nyugodt legyen. Ha ellátogat márkakereskedéseinkbe, azon igyekszünk, hogy kellemes, barátságos és igényes környezetben elégtűsük ki igényeit.

Mivel minden tökéletesíthető, az Omotenashit is még magasabb szintre emeltűk, amit minden látogatónk megtapasztalhat díjnyertes INTERSECT BY LEXUS élménytereinkben New York-ban, Tokióban, Dubajban és a brűsszeli repűlőtér 'Loft by Lexus' várótermében.

**ELŐZÉKENY MEGOLDÁSOK, MINT A TELJESEN AUTOMATIZÁLT PARKOLÁSI RENDSZER.** Az Omotenashi még autóink tervezését is meghatározza. Az LS már azt megelőzően elkezdű a köszöntés ceremóniáját, hogy Ön beszállna. Amint közeledik, az autó a kilincseit kivilágítva köszönti Önt, valamint a talajt is megvilágítja. Hogy megkönnyítse a beszállást, az autó a légrugózást szabályozva két centiméterrel megemelkedik, ugyanakkor a vezetűlést lesűllyeszti, az oldalsó párnákat pedig elfekteti. Amint beszállt, minden visszatér eredeti helyzetébe. Az autó még a biztonsági öv csatját is megemeli, hogy jobban kézre essen Önnel.

Az LS 500h modellhez kifejlesztettűk a teljesen automatizált fejlett parkolási rendszert, ami még az Ön által leggyakrabban használt parkolóhelyek részleteit is megjegyzi. A kamera és a szenzorok egy gombnyomásra felméri a környezetet, és az autó automatikusan beáll a parkolóba.









### A HÁTSÓ ULÉSSOR LUXUSA

Foglaljon helyet a megújult LS 500h motoros mozgató hátsó ülésén, ahol elképesztő kényelem várja! Mindegyik ülést átterveztük, hogy új töltetükkel és kárpitozásukkal még kényelmesebbek legyenek. Ha szeretne kinyújtózni, válassza a Relax pozíciót; ilyenkor automatikusan kinyúlik a lábtartó, miközben a támla 48 fokos szögben hátradől. Azért éppen ilyen szögben, mert a különféle testfelépítésű emberekkel elvégzett statikus és dinamikus tesztek során ez bizonyult a legkényelmesebb beállításnak.

### MASSZÁZSULÉSEK

Az LS 500h hátsó ülései rendkívül kifinomult masszázsfunkcióval is elérhető bizonyos felszereltségeknél, ami felfrissíti és megnyugtatja az utasokat. A rendszer kifejlesztésébe a japán shiatsu masszázs egyik neves szakemberét is bevontuk, aki nemcsak a nyomáspontok helyét határozta meg precízen, hanem a testre gyakorolt nyomás időtartamát, ritmusát és irányát is. A közös munka eredménye egy minden eddigőtől eltérő, rendkívül élvezetes masszázserő lett.

### FŰTÖTT MASSZÁZSULÉSEK

A hátsó sor üléseiben beépített, ritmikusan felfűvődő légkamrák masszírozzák az utasok hátát és vállát. A rendszer egyúttal fel is fűti a vállak és a derék körüli részeket, hogy a nyomással és az éppen megfelelő hőstimulációval - ami nem melegíti fel az egész testet - még tökéletesebben ellazítsa az elfáradt izmokat.

### UTAZZON ELSŐ OSZTÁLYON!

Az első utasülés mögött több mint egyméteres lábtér és lábtámasz várja Önt ebben a dönthető ülésben.

### LEXUS KLÍMAMENEDZSER

A Lexus klímamenedzser az autó minden utasa számára egyénileg állítja be a klíma működését. A rendszer érzékeli az utasok testfelületének hőmérsékletét, amikor beülnek az autóra, és ehhez úgy igazítja hozzá a klimatizálást, hogy a lehető leggyorsabban megteremtse a komfortérzetüket. Ha nyáron a napsugarak erősen felmelegítik a vezetőoldalt, a rendszer úgy állítja be a légbeívás irányát és hőmérsékletét, hogy jobban hűtse a vezetőt, miközben az utasoldalon is éppen megfelelő körülményeket teremt.



### HÁTSÓ ULÉSSORI SZÓRAKOZTATÓ RENDSZER

A megújult LS 500h motoros mozgató hátsó ülései ideális környezetet teremtenek a kikapcsolódáshoz. Az élénk színvilágú, 11,6 colos képernyőn a nagy felbontású videotartalmak is lejátszhatók. Az első ülés háttámlájába épített képernyő dőlésszögét On elektromosan, egyetlen gombnyomással beállíthatja, ha pedig az 'entertain' üléspozíciót választja, a motoros mozgató hátsó ülés automatikusan olyan helyzetbe áll (a képernyővel együtt), hogy tökéletes kényelemben élvezhesse a műsort.

### 3D MARK LEVINSON®

Az LS 500h 3D Mark Levinson® QLI Reference Surround hangrendszere valódi koncerttermi élményt kínál: a gazdag, dinamikus 3D hangzás lenyűgözően precíz és természetes. Mindez a forradalmian új QLI (Quantum Logic Immersion) technológiának köszönhető, ami egyéni csatornára (énekhang, hangszerek és térhangzás-információk) bontja az audiojelet, majd ezeket ismételtlen összekeverve telt, térbeli hangzást kapunk. Az új rendszert egyfajta mércéként fejlesztették ki a Mark Levinson mérnökei, hogy a következő tíz évben ehhez mérhessék magukat a versenytársak.

- 01 Relaxációs hátsó ülések
- 02 A sokféle hátsó ülésfunkció kezelőszervei kényelmesen elérhető
- 03 Hátsó ülésori szórakoztató rendszer



# NINCS MÉG EGY OLYAN AUTÓ, MINT A LEXUS

Élvezze a fényűző utasteret, amit gondos kézműves munkával formáltak tökéletessé!



01

Egy lift röpit fel a terembe, ahol megismerhetem az origami ősi művészetét. „Persze Japánban és a világ sok más területén az origami gyerekjátéknak számít, ám a technika ipari és technológiai felhasználásában rejltő lehetőségek gyakorlatilag végtelenek. A mikroszkopikus robottól kezdve a világűrben keringő, gigantikus napelemtábláig szó szerint az élet minden terén találkozunk az origamival,” magyarázza Koichi Suga, az LS vezető formatervezője, majd mosolyogva hozzáteszi: „És persze az autóknál is.”

A Suga-san vezetésével dolgozó szakemberek alkották meg a megújult Lexus LS dizájnját. A Lexus formatervezési részlegének központjában találkoztunk; itt, az Aichi prefektúrában található, impozáns, négy szintes épületben készültek a megújult LS prototípusai. A stúdiót az elégedettség halk, mégis összetéveszthetetlen nesze tölti be.

**AKÁRCSAK AZ ORIGAMI, A KIRIKO-ÜVEG IS JAPÁN LEGISMERTEBB MŰVÉSZI TRADÍCIÓI KÖZÉ TARTOZIK.** A Lexus kézműveseinek ténylegesen papírból kellett meghajtogatniuk olyan makettek, amelyek azután felhasználhatók az autóban az ajtópanelek és kárpitok kidolgozásánál. Suga-san becslése szerint „több száz, talán több ezer” alakzatot hajtogattak meg, mire eljutottak ahhoz, amivel a formatervezők el tudták kezdeni dolgozni. Az eredmény egy szemet gyönyörködtető, háromdimenziós plasztika, amelynek mintázata és textúrája szó szerint életre kelti a megújult LS-t.

Varázslatos műalkotás ez, a jellegzetes Lexus ‚L‘ motívumot idéző elegáns, kézzel hajtogatott panelektől kezdve egészen a kilincset körülölelő, ragyogó Kiriko metszett üvegbetéttig. Akárcsak az origami, a Kiriko-üveg is Japán legismertebb művészeti tradíciói (és exporttermékei) közé tartozik, ami most méltó helyére került a japán kézműves hagyományok négykerékű mesterremekében.

**„TORÉKENYNEK TŰNHET, DE A LEGMODERNEBB TECHNOLÓGIÁKKAL ERŐSÍTETTUK MEG.”** Az üveg a beeső fény szögétől és erősségétől függően változtatja megjelenését. Soha egyetlen autóban sem láttam még ilyen különleges díszítőelemet. Ez a kifinomultság helyénvaló lehet a képzőművészetben - na de az autóiparban? „Talán törékenynek tűnhet, ám a legmodernebb technológiáknak köszönhetően rendkívül ellenálló,” árulja el Suga-san. A Lexus hűtőmaszkjának újraértelmezéseként megformált Kiriko-üveg betét lenyűgöző részletgazdagsága a fényűzés és a kifinomultság soha nem tapasztalt magaslatába enged bepillantást.



02



03



**UTASTER A HOLDFÉNYBEN CSILLOGÓ TENGER IHLETÉVEL.** A megújult LS 500h ‚Nishijin-ori és Haku‘ ajtópanelkárpitjában fekete és ezüst szálak fonódnak össze organikus mintázattá, amit a holdfényben csillogó hullámverés inspirált. A Nishijin-ori gyökerei a japán előkelőségeknek szánt anyagok készítéséig nyúlnak vissza. A fémfóliát washi-papírra terítik és keskeny csíkokra vágják, így alakítva ki azt a lapos fonalat, ami a szövés után kiadja az ezüstsálak csillogó hullámhatását. Mindez tökéletesen illik a kilincsek körül látható Haku betétekhez; ezek egy több mint 400 évre visszatekintő kézműves módszerrel készülnek, amelyben a Takumi mester a fémfóliát nagyon óvatosan egy-két mikron vastagságra kalapálja.



04

01 A kézzel varrott kormánykerék tökéletesen tenyérbe simul  
02 A kézzel hajtogatott origami ajtópanelek izgalmas kontrasztot alkotnak a Kiriko-üveg betétekkel  
03 A Lexus Prémium Navigációs Rendszert egyaránt vezérelheti az érintőpaddal, hangutasításokkal vagy az érintőképernyővel  
04 Mindössze 12 Lexus ‚Takumi‘ mester létezik, akik képesek megvarrni az LS üléseit



- 01 Helyezze magát kényelembe a megújult LS modellben, melynek egyes felszereltségei masszázs funkcióval ellátott hátsó ülésekkel rendelkeznek
- 02 Elszállítás előtt minden egyes LS átesik egy rövid teszten egy, a Tahara gyár mellett található pályán, hogy a készítőik megbizonyosodjanak az autó világszínvonalú minőségéről



01

# MADE IN TAHARA

**Az LS 500h minden egyes példányát Takumi kézműves mesterek készítenek.**

A Tahara autógyárban járunk, ahol a legújabb generációs Lexus LS készül. Vezetőnk Kenji Suzuki, nyugalmazott 'Takumi' mester, aki már a legelső, 1989-es LS modellen is dolgozott.

Amint bemutatkozunk, tekintetem a kezén állapodik meg. Művészkez. Izgalmas ellentmondás, hogy bár a japán autóipar egyik legmagasabb fokon automatizált üzemében járunk, az élvonalbeli technológia tömegéből mégis kimagaslik az ember.

A taharai üzem hatalmas, ám Suzuki úgy köszönt minket, mintha csak egy műterembe érkezünk volna; örömmel mesél munkatársairól és a technológiájáról.

A festőműhelybe tartva acéllemez-tekercek végtelen sora mellett haladunk el; kétszeres tisztítás után ezekből sajtoltják majd az LS ellenállhatatlan szépségű karosszériaidomait. Itt minden folyamat a Takumi mesterek állandó felügyelete alatt zajlik, akiknek tekintete szüntelenül hibát keres – emberi szemmel épp csak észlelhető egyenetlenséget, a megmunkálás legapróbb eltéréseit.



02

**A RAGYOGÓ FÉNYEZÉST KÉZZEL POLÍROZZÁK.** A műhelyben fáradhatatlanul, kézzel polírozzák a ragyogó fényezést, amíg el nem érik a kívánt tökéletes felületet. Ekkor megváltozik a világítás, és a természetes hatású fényben a szemünk előtt ölt testet maga a tökéletesség. Ez a szó egyébként gyakran visszaköszön itt.

Például abban, ahogyan az itt dolgozó stábok megtestesítik az ember és gép közötti harmonikus egyensúlyt. A létező legszűkebb illesztési hézagokról nagy pontosságú lézeres mérés gondoskodik, ugyanakkor ezek a mesterek egyedülálló módon érzik a különbséget az egy milliméteres és két milliméteres rések között, és pontosan tudják, hogy a műszerfal rezgéseire milyen hatást jelent ez az egy milliméteres eltérés. Mindeközben munkatársaik odaadó lelkesedéssel illesztik helyükre azokat a gondosan válogatott bőrből és fából készült betéteket, amelyek meghatározzák a megújult LS 500h egyéni karakterét.

**A TAKUMI MESTEREK MINDEN EGYES AUTÓT GONDOSAN ÁTVIZSGÁLNAK.** Aztán hirtelen néma csend vesz körül minket. Ám csak a hangok szűntek meg, a munka megy tovább. Suzukira pillantok, és szinte látom, ahogy tapintása átadja helyét kifinomult hallásának. A némaszobában járunk, ahol a Takumi mesterek az LS minden egyes példányát gondosan megvizsgálják, és ahol tökélyre fejlesztett hallásukat különösen érzékeny mikrofonokkal egészítik ki.

A Tahara üzem a technológia és a kézművesség együttélése teszi különösen lenyűgözővé, és kísérőnk tökéletesen testesíti meg ezt a harmóniát.



# LENYŰGŐZŐ ÉLMÉNY

Nyújtózzon el kényelmesen az áttervezett, vastagabb kárpitozású vezetőülésben, amit immár 28 irányban állíthat a szervomotorokkal, és tapasztalja meg, hogy az LS 500h pillanatok alatt felébreszti Önből a vezetés szenvedélyét. A gyönyörűen kidolgozott, háromküllős kormánykerék a tenyerébe simul, és a sebességfokozatokat sportosan kapcsolgathatja a volán mögötti váltófülekkel. A váltó a legújabb 'shift-by-wire' technológiával működik, így azonnal reagál az utasításaira. A tökéletesen ergonomikus környezetben mindent azonnal megtalál, és semmi sem vonja el a figyelmét az Ön előtt kanyargó útról. Itt minden magától értetődően működik, és a kormánykerék köré csoportosított kapcsolók keresgélés nélkül, ösztönösen kézre esnek.



## SZÉLVÉDŐRE KIVETÍTETT VEZETÉSI INFORMÁCIÓ

Az eredetileg a sugárhajtású vadászgépekhez kifejlesztett technológiával működő nagy felbontású, színes head-up kijelző (HUD) az LS 500h szélvédőjére, az Ön látómezejébe vetíti a legfontosabb információkat. 24" képmezőjével ez a világ egyik legnagyobb ilyen rendszere, amely olyan éles képet ad, hogy még tűző napsütésben is könnyen leolvashatja a kivetített adatokat.



## 12,3" MULTIMÉDIA KIJELZŐ

A vezető és az első utas számára egyaránt tökéletes helyre pozícionált, 12,3" multimédia érintőképernyőt hangutasításokkal, illetve az intuitív érintőpados felületről is kezelheti. A mérnökök rengeteget dolgoztak a kijelző tökéletes betekintési szögén. A képernyőmegosztás funkciónak köszönhetően egyidejűleg többféle információ is megjeleníthető, például a Lexus Prémium Navigáció Rendszer mellett a 23 hangszórós Mark Levinson® prémium audiorendszer beállításait is láthatja. Ahogy az egy Lexus zászlóshajótól elvárható, a legfrissebb térképek vezeték nélküli kapcsolattal letölthetők, az Apple CarPlay® és Android Auto® rendszerekkel pedig a 12,3" képernyőn is könnyedén megjelenítheti okostelefonja alkalmazásait.



## ANALÓG ÓRA

Az óra tökéletesen megtestesíti az LS 500h szellemiségét. Az analóg szerkezetű, gyönyörűen megformált időmérő nemcsak minden részletében tökéletes, hanem rendkívül funkcionális is. Az óra a vezető oldalán kapott helyet, hogy leolvasásához Önnek a lehető legkevesbé kelljen elfordítania a tekintetét. A világító mutatók mindig jól láthatók, és amikor Ön az autójához lép, az óra automatikusan felragyog, szépen példázva a japán 'Omotenashi' filozófiát.



# ÚTTÖRŐ MEGOLDÁSOK A LEXUSTÓL



## ÉREZZE A KÜLÖNBSÉGET: ILYEN EGY LEXUS ÖNTÖLTŐ HIBRID

### MIT JELENT A LEXUS ÖNTÖLTŐ HIBRID?

Az ultrafinom járású benzinmotor és a modern elektromotor(ok) erejét egyesítő Lexus öntöltő hibridek mindig is mércét jelentettek a luxusautók elektromos hajtásában. Kényelmes megoldás, hogy miközben Ön halad, lassít vagy fékez, a Lexus hibrid akkumulátor feltölti önmagát, így az autót sosem kell külső áramforrásról töltenie, vagy amiatt aggódnia, hogy hány kilométert tehet még meg az akkumulátorral. Csak dőljön hátra, és élvezze az erőt - méghozzá azzal a megnyugtató tudattal, hogy Lexusa kevesebbet fogyaszt és kevesebb káros anyagot bocsát ki, mint egy hagyományos hajtású autó.

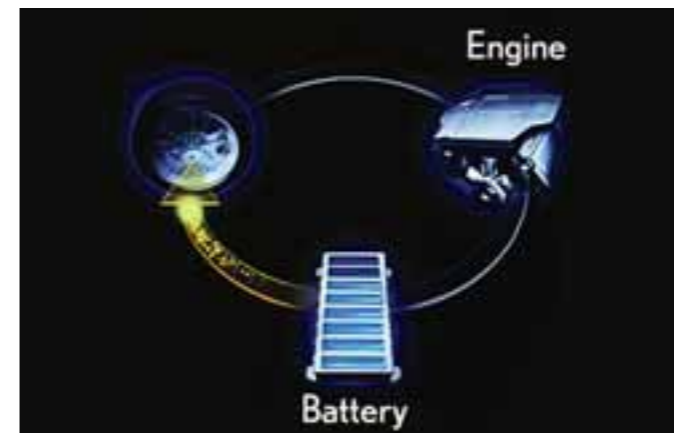
### MÍÉRT FONTOS AZ ELEKTROMOS HAJTÁSOK BEVEZETÉSE?

Az üvegházhatású gázok mérséklése érdekében, és hogy célunkat elérve 2050-re nulla emissziójú vállalattá váljunk, létfontosságúnak tartjuk az autók villamosítását. A világ legelső hibrid hajtású luxusautója, az RX 400h bemutatása óta a Lexus mindent megtesz azért, hogy a környezetbarát öntöltő hibridek széles körben elterjedjenek. Amellett, hogy csökkentjük autók károsanyag-kibocsátását, 2050-re azt is el akarjuk érni, hogy a Lexus-gyárak nulla CO<sub>2</sub>-emisszióval és minimális vízfelhasználással működjenek.

### MILYEN EGY LEXUS HIBRIDDEL JÁRNI?

Mindent megteszünk azért, hogy Lexus hibridjét ugyanolyan élvezet legyen vezetni, mint birtokolni. Európa útjait jelenleg mintegy 400.000 Lexus hibrid rója, amelyek egytől egyig ultramodern japán üzemenkben készültek, olyan minőségi előírások alapján, amelyek világszerte rengeteg megbízhatósági díjat hoztak a Lexus hibridek számára. Ugyanakkor autók nemcsak hihetetlenül kiegyensúlyozottan és megbízhatóan működnek, hanem fenntartási költségük is alacsony - és most nemcsak az üzemanyagszámlára gondolunk, hanem arra is, hogy a fékek, a gumik és más alkatrészek kevésbé kopnak, ami az energiavisszanyerő fékezésnek és a fejlett teljesítményvezérlő rendszereknek köszönhető.

Tudjon meg többet: [www.lexus.hu/hybrid](http://www.lexus.hu/hybrid)

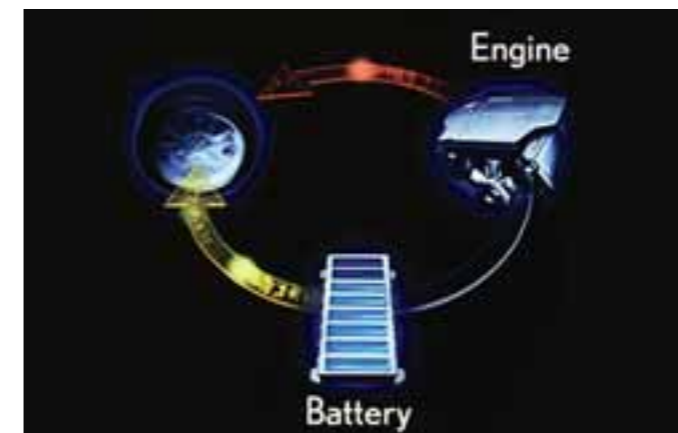
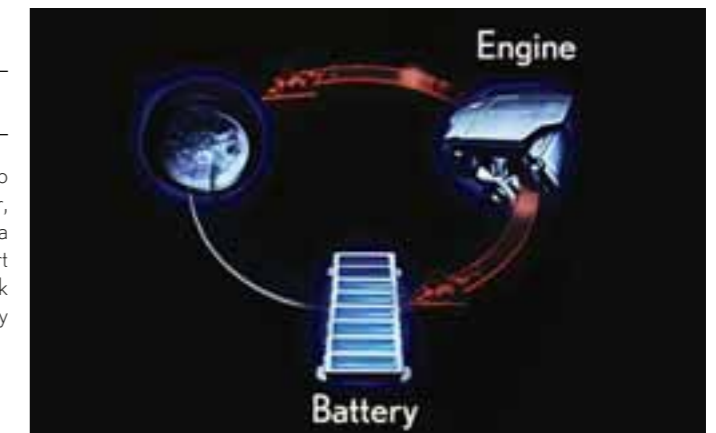


## KIS SEBESSÉGNÉL NULLA KÁROSANYAG-KIBOCSÁTÁS

Elindulásakor és lassú tempónál az elektromotorok gyorsítják az LS 500h-t; az ehhez szükséges áramot a hibrid akkumulátor szolgáltatja. Ilyenkor az autó szinte teljes csendben, üzemanyag-fogyasztás és emisszió nélkül halad.

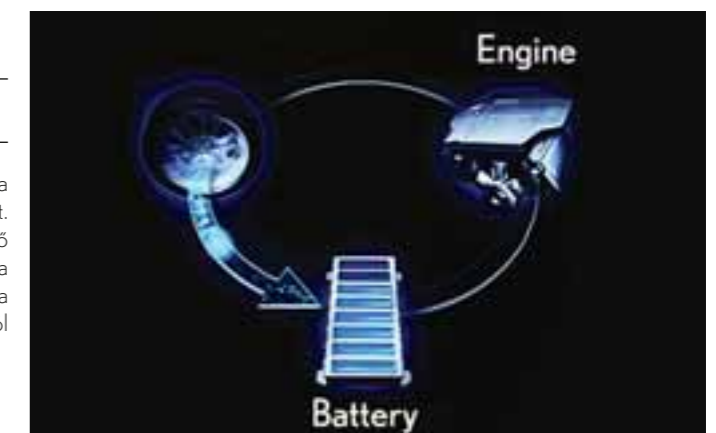
## CSENDES UTAZÁS

A Lexus öntöltő hibridek csendesen és nyugodtan haladnak. Nagyobb sebességnél észrevétlenül beindul a hihetetlenül sima járású benzinmotor, de szükség esetén még az elektromotor is bekapcsolódik a hajtásba. Mivel a benzinmotor optimális fordulaton jár, a teljesítményfőleg az akkumulátort tölti. A benzin és elektromos erőforrások szinte tökéletes összhangjának köszönhetően az LS 500h különleges vezetési élményt kínál - alacsony károsanyag-kibocsátás és csekély fogyasztás mellett.



## AZONNALI, EGYENLETES GYORSÍTÁS

A Lexus öntöltő hibridek élvezetesen vezethető autók, és ez alól az LS 500h sem kivétel. A megújult zászlóshajó szedánt hajtó, különleges Multi Stage Hybrid rendszer mechanikus váltóműhöz kapcsolódik, ami hihetetlen forgatónyomatékkal, teljesítménnyel és gyorsító képességgel ruhazza fel az autót, miközben az LS mindvégig egy Lexus hibrid kifinomultságát és alacsony fogyasztását kínálja. Erőteltjes gyorsításkor az elektromotor késedelem nélkül bekapcsol, kiegészítve a 3,5 literes, V6-os benzinmotor teljesítményét. A erőforrások egyesített forgatónyomatéka azonnali és egyenletes gyorsulást eredményez - pontosan akkor és úgy, ahogyan Ön szeretné.



## ENERGIAVISSZANYERŐ FÉKEZÉS

Amikor az autó lassít, egyenletes sebességgel halad vagy megáll, a benzinmotor észrevétlenül kikapcsol, nullára csökkentve az emissziót. Ha Ön fékez, vagy leveszi lábát a gázpedálról, az energia-visszanyerő fékrendszer hasznosítja a mozgási energiát, ami más autókban ilyenkor kárba vész. Az LS 500h viszont villamos energiává alakítja ezt, és az áramot a hibrid akkumulátorban tárolja, így Önnek sosem kell külső áramforrásról feltöltenie autóját.



# A HATÁROZOTT ERŐ ÉRZETE

A megújult LS 500h öntöltő hibrid teljesítményéhez kellemesen kiegyensúlyozott és kifinomult működés társul.

Aki világlevételeiben rajongott az autókért, elképzelni sem tudna tökéletesebbet Toshio Asahi hivatásánál, hiszen ő a megújult Lexus-zászlóshajó, az LS főmérnöke. Saját bevallása szerint soha nem köt kompromisszumot, és soha nem adja fel, amíg választ vagy megoldást nem talál egy adott helyzetre. Ezek igazán hasznos személyiségjegyek, ha valaki olyan autót kíván építeni, amely az erő és a kényelem sosem látott harmóniáját kínálja.

Ma már elismert tény, hogy a legelső LS 400 minden addiginál finomabb, csendesebb és tökéletesebben összeszerelt jármű volt. Csakhogy ez ma már nem elég, árulja el Toshio Asahi. „Az évek során továbbfejlődött a luxusautók világa. Ma már nem csak békét és nyugalmat kell kínálnunk, hiszen az emberek izgalomra és érzelmekre is vágynak.”



**SZUPERMEREV PADLÓLEMEZ A LELKESÍTŐ TELJESÍTMÉNYÉRT.** Asahi-san csapata fáradhatatlanul kutatta, hogyan tehetnék még élvezetesebbé az LS 500h teljesítményét, így végül a lélegzetelállító LC kupé padlólemezére esett a választásuk. Ennek köszönhetően a karosszéria nehezebb elemei közelebb kerülhettek az autó tömegközéppontjához, a könnyebb és kisebb hibrid akkumulátort pedig előrébb tudták beépíteni, vagyis mélyebbre került az LS 500h súlypontja, az első-hátsó súlyelosztásban pedig sikerült elérniük az optimális 51/49 arányt. A tökéletes menetdinamika érdekében a csapat több tömegcsökkentő megoldást is kidolgozott: a rugótornyokat alumíniumból öntötték, a legfontosabb területeken könnyű, de nagy szilárdságú acélt használtak, a főbb karosszériaelemeket pedig alumíniumból készítették.

**TÖKÉLETESÍTETT FUTÓMŰ ÉS KÜLÖNLEGES GUMIK A MÉG FINOMABB RUGÓZÁSÉRT.** A Lexus mérnökei tovább finomították az LS 500h adaptív futóművét és annak 650 különféle beállítását, további lengőkarokkal tökéletesítve a menetdinamikát, illetve különleges gumiabroncsokat és új üléseket tervezve a még fényűzőbb rugózási kényelem érdekében. Asahi-san szerint egy igazi luxuslimuzin megalkotása legalább annyira művészet, mint tudomány. Az atlétikus karakter és a menetkomfort közti hibátlan egyensúly számtalan elem összehangolásával születik meg - és végül az emberi érzékek döntik el, hogyan sikerült a munka. Éppen ezért a főmérnök és a Lexus mesterpilótái hónapokon át rótták az utakat az autóval, tökéletessé csiszolva a megújult luxuslimuzint.

**TÖBB ERŐ ÉS MÉG KIFINOMULTABB MENETDINAMIKA.** Az LS 500h Multi Stage Hybrid hajtása magabiztosan és szinte teljesen hangtalanul adja le teljesítményét, de még ezt is sikerült tovább tökéletesíteni. Asahi-san és mérnökei az autó kifinomultságának és vezethetőségének javítására összpontosítva növelték a lítiumion akkumulátortól érkező rásegítés mértékét, és ezzel együtt az autó nulla károsanyag-kibocsátású hatótávolságát is. Mivel a hibrid akkumulátor nagyobb részt kap az autó hajtásában, a V6-os benzinmotor alacsonyabb fordulatszámon működhet, így az erőforrás még csendesebben és simábban jár - még akkor is, amikor újra beindul az EV üzemmód után.





# VÉDŐHÁLÓ

Minden LS 500h alapfelszerelésként kapja meg a Lexus Safety System + rendszert, ám egyes felszereltségek Lexus Safety System + A csomaggal érhetőek el.



Aligha van még egy város a világon, ahol az autóvezetés annyira kemény próbatétel volna, mint Tokióban. Nem véletlenül mondják sokan, hogy az önvezető mobilitási rendszereknek a japán fővárosban kell majd a legnagyobb kihívásokkal megbirkóznuk.

Ám éppen ez teszi a várost a megújult LS 500h tökéletes teszt pályájává: a limuzin érzékelő- és biztonsági technológiai élen járnak a Lexus küldetésében, hogy száműzzék a közlekedés fogalomtárából a halálos baleseteket.

**BIZTONSÁGI CSOMAG, VILÁGELSŐ TECHNOLÓGIÁKKAL.** Elhatároztuk, hogy személyesen hajtunk be „a vihar szemébe.” Toshio Asahi főmérnök beül a volán mögé, és útnak indulunk Shibuya legendás átlós gyalogátkelője, a világ egyik legforgalmasabb útkereszteződése felé.

Az LS 500h biztonsági csomagja dúskál a világelső technológiákban; ezt az összeállítást kifejezetten a négy leggyakoribb baleseti helyzet, vagyis a ráfutásos ütközések, a sávelhagyások, a kereszteződésekben bekövetkező karambolok és a gyalogosgázolások elkerülésére tervezték.

„A forgalomnak ezen a pontján leginkább az a veszély fenyeget minket, hogy átsodródunk egy másik sávba, vagy nem számítunk arra, hogy az előttünk haladók lelassítanak vagy megállnak,” magyarázza Asahi. „Ha elkezdnek kilépni a sávból, a sávtartást segítő rendszer figyelmeztet, és ha szükséges, ellenkormányoz.”

**„AZ AKTÍV KORMÁNYZÁSSAL KIEGÉSZÍTETT ÜTKÖZÉS ELŐTTI BIZTONSÁGI RENDSZER TÉNYLEG SEGÍT ELKERÜLNI A KARAMBOLOKAT.”** Már közel járunk a Shibuya kereszteződéshez. Az LS 500h a jelenlegi előre tekintő szenzoroknál jóval szélesebb érzéleési tartományban működő érzékelőt alkalmaz,” árulja el a főmérnök. „Az aktív kormányzással kiegészített ütközés előtti biztonsági rendszer tényleg képes elkerülni a karambolokat.”

## LEXUS SAFETY SYSTEM +

Minden LS modellben alapfelszereltség a Lexus Safety System + csomag. Ennek része a gyalogos- és kerékpáros-észleléssel kiegészített ütközés előtti biztonsági rendszer, a jármű úton tartásában segédkező sávtartást segítő rendszer, az éjszaka jobb látási viszonyokat biztosító intelligens távolsági fényszórókapcsolás, a közlekedési tábla felismerő rendszer és az autó sebességét az előtte haladó járműhöz igazító adaptív sebességtartó automatika.

## LEXUS SAFETY SYSTEM + A

Ha ennél is magasabb szintű védelemre vágyik, megrendelheti a Lexus Safety System + A csomagot is, ami a fentiekén kívül még aktív kormányzással kiegészített ütközés előtti biztonsági rendszert, első keresztirányú forgalomra figyelmeztető rendszert, szélvédőre kivetített vezetési információt (head-up display = HUD), Lexus CoDrive rendszert, BladeScan® AHS fényszóró-technológiát és digitális belső visszapillantó tükört kínál. Bizonyos felszereltségek digitális panoráma nézetes parkolást segítő rendszerrel és teljesen automatizált parkolást segítő rendszerrel vannak felszerelve.

Az autó olyan további funkciókkal is bír, mint a közlekedési tábla felismerő rendszer, amely a jelzőtáblákból és a térképekből nyert információval látja el a vezetőt és az intelligens távolsági fényszórókapcsolás BladeScan® technológiával.

A fenevad torkában járunk. Pirosra váltanak a lámpák, és premier plánban szemléltetjük meg a gyalogos futását. Egyszerre több száz gyalogos lepi el a kereszteződést, egyesek az átlós zebrákon igyekeznek, mások a szomszédos járda felé tartanak.

„A rendszer milliméteres hullámhosszon működő radart és sztereo kamerát alkalmazva észleli, belép-e valaki hirtelen az autó elé,” magyarázza Asahi. „Ilyenkor megjelenik egy riasztás, így a vezető megteheti a szükséges elkerülő lépéseket.”



## DIGITÁLIS PANORÁMA NÉZETES PARKOLÁST SEGÍTŐ RENDSZER

Az új digitális panoráma monitor képeket, információkat és figyelmeztetéseket közvetít a következő négy, forradalmian új vezetősegítő rendszertől:

- Oldalsó távolság nézet: jól láthatóan jelzi a vezetőnek, mekkora hely marad az autó mellett, miközben elhalad egy másik jármű mellett egy szűk utcán
- Kanyarnézet: ez a világelső megoldás átlósan, hátulról mutatja az autó képét, hogy a vezető kanyarodás közben ne hajtson fel az útpadkára

- Első keresztirányú forgalomra figyelmeztető rendszer: figyelmezteti a vezetőt, ha a Lexus felé előlről vagy oldalról egy másik jármű közelít
- Ütközés előtti biztonsági rendszer és parkolásegítő fékezés: figyelmezteti a vezetőt az ütközésveszélyre, sőt megelőző intézkedéseket is tesz

## AKTÍV KORMÁNYZÁSSAL KIEGÉSZÍTETT ÜTKÖZÉS ELŐTTI BIZTONSÁGI RENDSZER

Ha az ütközés előtti biztonsági rendszer egy járművet vagy gyalogost/kerékpárost észlel a Lexus útjában, figyelmezteti a vezetőt, és megnöveli a féknyomást. Ha vezető nem fékez, az ütközés előtti fékrendszer automatikusan aktiválódik, miközben az első biztonsági övek szorosra húzódnak. Ha az LS 500h előtt útakadály jelenik meg (például egy útkorlát), esetleg gyalogos lép az autó elé, és a rendszer szerint a baleset már nem kerülhető el pusztán fékezéssel, az aktív kormányzási asszisztens irányváltással segít azt kikerülni.

\* Figyelmeztetés: Eldőrlulhat, hogy bizonyos esetekben az ütközés előtti biztonsági rendszer megfelelő működését befolyásolhatják a közlekedési viszonyok, a jármű állapota, az időjárási viszonyok, a vezető viselkedése, illetve a gyalogosok/kerékpárosok viselkedése. A biztonságos autózásért mindig az autó vezetője felelős. A fenti rendszerek elérhetőségéről érdeklődjön Lexus-márkakereskedőjénél.

A Lexus Safety System + vagy a Lexus Safety System + A használata semmilyen körülmények közt nem helyettesíti a körültekintő autóvezetést. Kérjük, hogy e rendszerek használata előtt olvassa el figyelmesen a használati utasításokat, és ne feledje, hogy a biztonságért mindig az autóvezető felel.



## TELJESEN AUTOMATIZÁLT PARKOLÁST SEGÍTŐ RENDSZER

Ez a biztonságos és egyszerű parkolást kínáló, új Lexus-technológia automatikusan elvégzi a kormányzást, a gázadást, a fékezést és a fokozatváltást. Ez a rendszer felismeri és megjegyzi az Ön által gyakran használt parkolóhelyeket, hogy a legtermészetesebb és legsimább mozdulatokkal kormányozhassa be oda az autót.



## DIGITÁLIS BELSŐ VISSZAPILLANTÓ TÜKRÖK

Az új belső digitális visszapillantó tükör a tolatókamera valós idejű képét közvetíti. Így a kilátást nem korlátozzák a fejtámlák vagy a hátsó utasok, ráadásul a kép éjszaka vagy esőben is tisztább, mint egy hagyományos tükörből nézve. A vezető átkapcsolhat az optikai üvegről a digitális kijelzőre, aminek az alsó peremén lévő érintőikonokkal szabályozhatja a kép fényerejét, illetve a le/fel és jobb/bal pozíciót.



## BLADESCAN® TYPE TECHNOLOGIA

A BladeScan® AHS fényszóró-technológia tizenkét LED dióda fényt vetíti rá két, félkör alakú tükörpengére, amelyek percnként 6000 fordulattal pörögnek, és innen a fénysugár egy lencsén át lép ki a fényszóróból. A rendszer segítségével Ön messzebről felismerheti a gyalogosokat és az útjelzéseket, méghozzá a szembejövők elvakítása nélkül.





[www.lexus.hu/ls](http://www.lexus.hu/ls)

### TALÁLJA MEG SAJÁT LS 500h MODELLJÉT!

Miközben kiválasztja kedvenc színét, keréktárcsáját és kárpitozását, egy olyan utasteret fedezhet fel, amelynek minden megoldását a kifinomult japán ízlésvilág, a páratlan kézműves kidolgozás és a fantáziadús technológia jellemzi. Bárhol is foglal helyet az autóban, mindenütt kiemelkedő kényelem fogadja Önt: az újratervezett, bőrkárpitozású ülések minden irányban motorosan állíthatók, hűthetők és fűthetők, sőt még masszázsfunkciót is kínálnak. A Luxury modellváltozathoz pedig – a hatalmas, egy métert meghaladó lábtérnek köszönhetően – akár kinyújtható lábtámaszos, „shiatsu” masszázsszal kényeztető pihenőfotel is rendelhet.

Az öntöltő hibrid technológiával megszerzett, 15 évnyi piacvezető tudásunk alapján alkottuk meg legújabb Multi Stage Hybrid hajtásláncunkat, így az LS 500h lenyűgöző vezetési élményt nyújt. Am legalább ilyen fontos az is, hogy minden modellünkben alapfelszereltség a Lexus Safety System +

csomag. Ennek része a gyalogos- és kerékpáros-észleléssel kiegészített ütközés előtti biztonsági rendszer, a jármű úton tartását támogató sávtartást segítő rendszer, az éjszaka jobb látási viszonyokat biztosító intelligens távolsági fényszórókapcsolás, a közlekedési tábla felismerő rendszer és az autó sebességét az előtte haladó járműhöz igazító adaptív sebességtartó automatika.

Ha még dinamikusabb élményre vágyik, megrendelheti az LS 500h F SPORT változatot is exkluzív F-hálómintázatú hűtőráccsal, F SPORT utastér-kialakítással és látványos, új formavilágú keréktárcsákkal.

Végezetül pedig kedve szerint válogathat az LS 500h felszereltségi csomagjai és tartozékai közül, ahol olyan extrákat talál, mint az exkluzív Lexus padlószőnyeg vagy a praktikus csomagterétálca.



**01. MODELLEK**  
30-31. oldal



**02. MODELVÁLTOZATOK**  
32-33. oldal



**03. JELLEMZŐK**  
34-37. oldal



**04. TECHNOLÓGIA**  
38-42. oldal



**05. TARTOZÉKOK**  
43. oldal



**06. F SPORT**  
44-45. oldal



**07. SZÍNEK**  
46-51. oldal



**08. MŰSZAKI ADATOK**  
52-53. oldal



**09. A LEXUS-ÉLMÉNY**  
54-55. oldal

# AZ LS 500h

A megújult LS 500h igazi forradalmat hozott a hibridek teljesítményében: a Lexus Multi Stage Hybrid hajtást átterveztük, hogy Ön még élvezetesebben és halkabban autózhasson. Mérnökeink úgy alakították ki az autó 3,5 literes V6-os öntöltő hibrid hajtását, hogy az autó hihetetlenül egyenletesen gyorsítson, rugalmasan adja le teljesítményét, 'M' üzemmódban pedig egy 10 fokozatú sebességváltó előnyeit kínálja - egy Lexus hibrid kiegyensúlyozott és takarékos működése mellett. Az LS 500h vásárlói ráadásul választhatnak a hátsókerék-hajtás és az összkerék-hajtás között.



Megújult LS modellünk Grafít Fekete külső színnel



## LEXUS MULTI STAGE HYBRID

Az LS 500h modellt a világ első Multi Stage Hybrid rendszere hajtja, amely intelligensen hangolja össze a 3,5 literes V6 Dual VVT-i benzinmotor és egy fejlett elektromotor erejét, és teljesítményét egy forradalmian új, négylépcsős fordulatszám-módosító fokozza. A hajtáslánc sokkal közvetlenebbül reagál a gázparancsra, és jóval dinamikusabban mozgatja az autót, miközben a Lexus hibridekre jellemző kifinomultsággal és csekély fogyasztással működik. Mérnökeink megnövelték az elektromotor rásegítésének mértékét és áthangolták a gázpedált, hogy az autó még simábban adja le teljesítményét. Hogy mérsékeljék a motorfordulati zajt, miközben a hajtás visszavált EV üzemmódba, a szakemberek sebességváltó kapcsolási karakterisztikáját is átalakították.

## LÍTIUMION HIBRID AKKUMULÁTOR

Az LS 500h modellbe kompakt, könnyű lítiumion akkumulátort építettünk. A hagyományos nikkel-metál hibrid szerkezeteknél kisebb egység jól elfér az LS hátsó ülésőre és csomagtere között. A kompakt mérete ellenére is nagyobb energiasűrűségű akkumulátor 84 cellája 310,8 voltos feszültséget ad le. A lítiumion technológia révén az akku könnyebb lett, így tovább csökkent az LS 500h tömege - ez pedig jó hatással van az autó menetdinamikájára és teljesítményére.





## ELEGANCE

Ahogy az egy Lexustól elvárható, az autó lenyűgözően bőséges felszereltséget kínál.



20" zajelnyelő alumínium felni, 245/45 RF20 defekttűrő abroncsokkal  
L-alakú hálómintával díszített hűtőrács  
Lexus Safety System +  
Könnyű ki- és beszállást segítő rendszer (a vezetői oldalon)

Bőr ülésborítás  
Prémium audiorendszer 12 hangszóróval  
12,3" Lexus Media Display (érintőképernyős)  
Lexus Connectivity (Apple CarPlay és Android Auto)

## PRESTIGE

Az LS 500h Prestige felszereltség azok számára készült, akik a kivételes látványt kivételes kényelemmel szeretnék ötvözni.



HUD - Szélvédőre kivetített vezetési információ  
AHS - Intelligens távolsági fényszórókapcsolás (BladeScan Type technológiával)  
Digitális belső visszapillantó tükör  
Masszázs funkció az első ülésekben

Fél-anilin ülésborítás  
Mark Levinson prémium audiorendszer 23 hangszóróval  
Elektromos mozgatható hátsó és oldalsó árnyékoló  
Lexus Connectivity (Apple CarPlay és Android Auto)

## F SPORT

Ha még dinamikusabb megjelenésű autóra vágyik, az F SPORT kivitelben olyan tételeket talál, mint az exkluzív 'orsó formájú' hűtőrács vagy az F SPORT keréktárcsák.



20" F SPORT alumínium felni, 245/45 R20 és 275/40 RF20 defekttűrő abroncsokkal  
F-alakú hálómintával díszített hűtőrács  
F SPORT pedálok  
AHS - Intelligens távolsági fényszórókapcsolás (BladeScan Type technológiával)

F SPORT bőr ülésborítás  
Elektromosan, 4 irányban állítható deréktámasz elöl, memória funkcióval  
Fűthető első és hátsó ülések  
Lexus Connectivity (Apple CarPlay és Android Auto)

## SUPREME

Az LS 500h Supreme változat azok számára lesz vonzó, akiknek fontos a felülmúlhatatlan kényelem, biztonság és a relaxáció.



20" zajelnyelő alumínium felni (sötét árnyalatú), 245/45 RF20 defekttűrő abroncsokkal  
RSE - Hátsó szórakoztató rendszer  
Teljesen automatizált parkolást segítő rendszer, memória funkcióval  
Digitális panoráma nézetes parkolást segítő rendszer (gyalogos érzékelővel)

Vezető ülés 26 cm-es, utas ülés 42 cm-es hosszirányú állítása  
Mark Levinson prémium audiorendszer 23 hangszóróval  
Masszázs funkció az első és hátsó ülésekben  
Lexus Connectivity (Apple CarPlay és Android Auto)



01

**01. 20" ZAJELNYELŐ ALUMÍNIUM FELNIK**

Az autó erőteljes kiállását hatásosan fokozza a 20 colos, zajcsökkentő keréktárcsák fekete színe és gyönyörű felületkezelése.

**02. 20" ZAJELNYELŐ ALUMÍNIUM FELNIK (SOTÉT ÁRNYALATÚ)**

Az új, fekete színű, 20 colos keréktárcsa bonyolult csiszolású felülete jól illik egy zászlóshajó elegáns kifinomultságához.

**03. JELLEGZETES LEXUS HŰTŐRÁCS**

Az új, látványos hűtőrács bonyolult hálómintázatát több mint 5000 önálló darabkából illesztették össze. A dizájn annyira bonyolult, hogy a kidolgozásához három és fél hónap munka kellett, amiben ugyanolyan fontos szerepet játszottak a 'Takumi' mesterek, mint az aprólékos számítógépes modellezés.

**04. TRIPLA LED FÉNYSZÓRÓK**

Az LS 500h elegáns fényszóróiban három rendkívül apró LED fényforrás működik, amelyek kiváló fényeloszlást biztosítanak. A szekvenciális irányjelzőkkel egybeépített lámpatestek a különféle időjárási körülmények közt is tökéletes megvilágítást adnak, így ködös időben is megfelelő látási viszonyokat teremtenek.

**05. LED HÁTSÓ KOMBINÁLT LÁMPATEST**

Az LS 500h fekete mintákkal díszített hátsó lámpáit LED-sorok alkotják, amelyeknek kristálytisztá fénye azonnal felismerhető fényjelzésekkel tájékoztatja a Lexus mögött haladó autósokat.

**06. NAPFÉNYTETŐ**

Az elektromosan billenthető és csúsztható napfénytető fénnel és szabadságérzettel tölti meg az LS 500h utasterét.

**07. ELEKTROMOS MOZGATÁSÚ CSOMAGTÉRAJTÓ (LÁBBAL NYITHATÓ)**

Kényelmesen pakolhat az LS 500h csomagterébe, hiszen a csomagter nyitáshoz és zárásához az is elég, ha megmozdítja lábát a hátsó lökhárító alá épített érzékelő előtt; és ehhez mindössze annyi kell, hogy Önnél legyen az intelligens kulcs.



02



03



04



05



06



07





01



02

### 01. VEZETŐKÖZPONTÚ COCKPIT

A zavaró hatások és a főlőleges oldalra pillantások elkerüléséhez minden fontos műszert és kijelzőt az Őn látómezejéhez közel helyeztünk el. A gyakran használt kezelőszervek, például az űzemmődválasztó kapcsolója és az új 12,3 colos érintőképernyő a kormánykerék körül kaptak helyet.

### 02. S-FLOW KLÍMAVEZÉRLÉS / KLÍMAMENEDZSER

Az S-Flow klíma vezérlés a külső időjárási viszonyokat is figyelembe véve intelligensen szabályozza az utastér hőmérsékletét, így nemcsak kimagasló kényelmet kínál, hanem az űzemanyag-fogyasztást is csökkenti. A rendszer azt is érzékeli, ha egy űlés űres, és ennek megfelelően szabályozza a légbefúvást. Elég egyetlen érintés, és az S-Flow máris kellemes körülményeket teremt az autóban.

### 03. BŐRBORÍTÁSÚ KORMÁNYKERÉK / BŐR- ÉS FABORÍTÁSÚ KORMÁNYKERÉK

A háromküllős, bőrrel bevont kormánykerék pontosan és kényelmesen simul a tenyérbe, ráadásul fűtés is elérhető hozzá bizonyos felszereltségek esetében, ami kellemes dolog a hideg reggeleken. A volánon elhelyezett gombokkal kezelheti az audiorendszert, a telefont, a multiinformációs kijelzőt, az adaptív sebességtartó automatika és a sávtartást segítő rendszert. Ezt a kormánykeréket valódi bőr és finom érezésű fabetét borítja.

### 04. BŐRŰLÉSEK

A megújult LS 500h űléseinek bőrkárpitozása tökéletesen példázza a japán Takumi kézműves kidolgozás kifogástalan minőségét. A még tökéletesebb rugózási komfortot biztosító űlések kárpitozáshoz felhasznált bőr hibátlan, a varratok pedig hihetetlenül precízek. A választékban háromféle kivitel szerepel: bőr, fél-anilin és a kínálat csúcsát jelképező L-anilin. A gondosan válogatott bőröknek csupán 1 százaléka felel meg az L-anilin kárpitok szigorú minőségi előírásainak. A kiválasztott alapanyag tökéletes puhaságát különleges cserzési eljárás biztosítja; így születnek a Lexus kivételesen szép és kényelmes űlései.

### 05. KÉZZEL HAJTOGATOTT AJTÓPANELEK

Az LS 500h exkluzív tartozéka a kézzel hajtogatott ajtópanel. A japán kézműves hagyományokat hatásosan megjelenítő, gyönyörű elemek pliszírozott borítása ugyanolyan precíz hajtásokkal készül, mint a híres origami-figurák.

### 06. HAKU DEKORÁCIÓS BETÉTEK, NISHIJIN KÁRPITOZÁSSAL

A Lexus Takumi kézművesei kézzel készítik el a Haku fémfólia-felületeket és a szinte vibráló Nishijin kárpitokat, amelyek a holdfényben csillogó ezüstös hullámverés hangulatát idézik.

### 07. PRÉMIUM ÉLMÉNY

Az LS 500h-hoz olyan rendszert is rendelhet, ami automatikusan megemeli a vezetőűlést, hogy könnyebben beszállhasson vagy kiléphessen az autóból. Beszállás után az űlés az előzőleg beállított pozícióba ereszkedik vissza. Egy másik rendszer az űlések oldalpárnáit engedi mélyebbre, megkönnyítve ezzel a ki- és beszállást. Amikor az utas már a helyén űl, a párna automatikusan visszaáll a helyére, szilárd támaszt kínálva a combjának.



03



04



05



06



07

### 08. AZ ELSŐ ŰLÉSEK ÁLLÍTÁSA

A pneumatikus és motoros rendszerek kifinomult kombinációjával az LS 500h első űlései akár 28 különböző irányban is állíthatók, hogy a vezető és az első utas minden szempontból tökéletes kényelemben utazhasson.

### 09. ELSŐ MASSZÁZSŰLÉSEK

Az autóhoz első masszázsupléseket is rendelhet, amelyek nyugtató hatású, lazító masszázst végeznek. Ősszesen öt program közül választhat, amelyek a test egy-egy részét masszírozzák át; a programok kidolgozásában a japán shiatsu masszázsuplések mestere is segítséget nyújtott.

### 10. FŰTHETŐ ÉS SZELLŐZTETHETŐ ŰLÉSEK

A vezető és az első utas komfortérzetét tovább javíthatja az új, még kényelmesebben elérhető helyre szerelt kapcsolóval aktiválható űlésfűtés és szellőztetés, ami igazi luxushangulatot teremt, különösen a hideg téli napokon.

### 11. A HÁTSÓ ŰLÉSEK ÁLLÍTÁSA / LÁBTARTÓ

Az első utas mögé egy motoros mozgató, lábtartóval kiegészített relaxációs űlést is rendelhet. Ez az űlés a legmagasabb fokú kényelmet nyújtja, hiszen nemcsak tágas, hanem optimális szögben kihajtható lábtartója a teljes lábszárat alátámasztja. A pneumatikus és motoros mozgató kombinációjával az utas 22 különféle beállítás közül választhat, amikor pedig kiszállni készül, az űlés automatikusan visszaáll az ehhez ideális pozícióba.

### 12. HÁTSÓ MASSZÁZSŰLÉSEK

Az LS 500h olyan hátsó űléseket tartalmaz (felszereltségtől függően), amelyek kombinált masszázsuplést és melegítő funkciót kínálnak. Az utasok összesen hét különféle programból választhatják ki azt, ami a legkényelmesebb egyensúlyt kínálja számukra a masszázs és a kellemes átmelegítés között.

### 13. HÁTSÓ KEZELŐPANEL

A hátsó utasok ezzel az érintőképernyővel állíthatják be saját zónájuk hőmérsékletét, és itt kezelhetik az audiorendszert és a hátsó árnyékolót is.

### 14. HÁTSÓ ÁRNYÉKOLÓK

A forró nyári napokon praktikus kiegészítő az alapfelszereltségben szereplő, motoros mozgató hátsó árnyékoló rendszer, ami az utastér teljes hátsó részéből kirekeszti a tűző napsugarakat. A hátul űlők választhatják ki, hogy a hátsó szélvédőt, az oldalablakokat vagy a hátsó kisablakot szeretnék-e elfüggyöngyözni.



08



09



10



11



12



13



14





01



02



03



04



05



06



07

### 01. OPTITRON MŰSZEREGYSÉG

A gyönyörű, tiszta rajzolatú Optitron műszeregység és a 8" színes multi-információs kijelző nemcsak a rengeteg különféle adat jelzésére szolgál, hanem itt jelennek meg az elegáns animációk is, amikor On beül az autóba, és beindítja a motort.

### 02. 12,3" ÉRINTŐKÉPERNYŐ

Az LS 500h vezetője és első utasa egyaránt könnyen használhatja a Lexus prémium navigációt, ami az új 12,3 colos érintőképernyőn keresztül, illetve az érintőpaddal vagy hangutasításokkal is kezelhető. Mérnökeink sok munkát fordítottak arra, hogy a kijelző tökéletes szögben álljon, a legkevésbé terelve el a vezető figyelmét a forgalomról. Az LS élénk 3D grafikájú és számos térképnézeti opciót megjelenítő rendszerrel van felszerelve. A legújabb térképfriessítéseket vezeték nélküli kapcsolattal is letöltheti, az Apple CarPlay®, illetve az Android Auto® rendszerek segítségével pedig a képernyőn is egyszerűen megjelenítheti és használhatja kedvenc okostelefonos alkalmazásait.

### 03. ÉRINTŐPAD

A 12,3 colos képernyőt az érintőpaddal vagy hangutasításokkal kezelheti. Az érintőfelület az okostelefonoknál megszokott többujjas parancsokat (csipptetés, kettős koppintás) is képes értelmezni.

### 04. SZÉLVÉDŐRE KIVETÍTETT VEZETÉSI INFORMÁCIÓ (HUD)

A berendezés színesben, közvetlenül a szélvédőre vetíti ki a jármű adatait. Az LS 500h-ban extra széles a head-up (HUD) kijelző képe, amelynek segítségével a navigációs utasításokat, az audiorendszer beállításait és a biztonsági figyelmeztetéseket anélkül olvashatja le, hogy elfordítaná tekintetét az útról.

### 05. 12 HANGSZÓRÓS PIONEER® AUDIORENSZER

Az autóhoz hihetetlenül tiszta hangzású, 12 hangszórós (mélynyomóval kiegészített) Pioneer® audiorendszer is rendelhető. A berendezés AM/FM RDS rádiót, CD-lejátszót és Bluetooth® csatlakozást is tartalmaz.

### 06. MARK LEVINSON® PRÉMIUM AUDIORENSZER

A 23 hangszórós Mark Levinson® prémium audiorendszert kifejezetten az LS 500h utasterének akusztikájához hangoltuk. A berendezés hibátlan, 7.1 csatornás digitális koncerttermi hangzást kínál.

### 07. HÁTSÓ ULÉSSORI SZÓRAKOZTATÓ RENDSZER

A hátul utazók egy többfunkciós kezelőpanelről irányíthatják a rendszert, amelynek 11,6 colos LCD-képernyője kimagasló video-élményt biztosít. A filmek Blu-ray™ lemezről és SD-kártyáról is lejátszhatók, sőt WiFi is rendelkezésre áll. A kartámaszban fejhallgató jack-csatlakozó és HDMI port is található.

### 01. LEXUS SAFETY SYSTEM +

A megújult LS 500h modellhez alapfelszereltségként kínált Lexus Safety System + csomag tartalma:

- Gyalogos- és kerékpáros-észlelővel kiegészített ütközés előtti biztonsági rendszer
- Adaptív sebességtartó automatika
- Közlekedési tábla felismerő rendszer
- Sávartást segítő rendszer
- Intelligens távolsági fényszórókapcsolás

### 02. ÜTKÖZÉS ELŐTTI BIZTONSÁGI RENDSZER

Az LS 500h ütközés előtti biztonsági rendszere immár éjszaka is képes érzékelni a gyalogosokat, és nappali világításnál a kerékpárosokat is felismeri. Ütközésveszély esetén a rendszer figyelmezteti a vezetőt, és megnöveli a féknyomást. Ha a rendszer úgy ítéli meg, hogy nagy valószínűséggel ütközésre kerül sor, automatikusan aktiválja a fékeket, hogy megelőzze a balesetet, vagy mérsékelje annak súlyosságát.

### 03. ADAPTÍV SEBESSÉGTARTÓ AUTOMATIKA

Az adaptív sebességtartó automatika tartja a beállított követési távolságot - még akkor is, ha az elől haladó jármű sebessége változik. A rendszert a kormánykerékre szerelt kapcsolókkal kezelheti, így közben egy pillanatra sem kell elengednie a volánt.

### 04. KÖZLEKEDÉSI TÁBLA FELISMERŐ RENDSZER

A megújult LS 500h közlekedési tábla felismerő rendszer (RSA) a szélvédő mögött elhelyezett kamerával azonosítja a forgalmi táblákat, és megjeleníti azokat a multi-információs kijelzőn. Ha az autóban az adaptív sebességtartó automatika is működik, akkor a rendszer automatikusan az RSA által észlelt sebességkorlátozáshoz igazítja a korábban beállított tempót. Az RSA minden, a Bécsi Egyezményben leírt táblát felismer (beleértve a világító fóliával bevont és villogó jelzéseket is).

### 05. SÁVTARTÁST SEGÍTŐ RENDSZER

Ha az autó elkezdene kisodródni a sávból, a sávartást segítő rendszer figyelmeztető jelzést ad, és visszakormányozza a járművet a megfelelő nyomvonalra. Autópályán az LTA önműködően kormányoz, amikor az adaptív sebességtartó automatika be van kapcsolva.

### 06. INTELLIGENS TÁVOLSÁGI FÉNYSZÓRÓKAPCSOLÁS

Éjszaka az intelligens távolsági fényszórókapcsolás automatikusan tompított világításra kapcsol, ha egy szembejövő jármű lámpáját érzékeli - így a többi autóst nem vakítja el a fény, Önnek pedig nem kell a kapcsolgatásra figyelnie.

### 07. BLADESCAN® ADAPTÍV TÁVFÉNY-VEZÉRLÉS

12 LED fény vetül a percnként 6000 fordulattal pörgő tükörlencsére, majd a fénycsóva egy lencsén keresztül lép ki a fényszóróból. Ez a forradalmian újszerű technológia segít a vezetőnek tisztábban felismerni a gyalogosokat és az útjelzéseket, miközben nem vakítja el a szembejövő autósokat.

### 08. 12 LÉGZSÁK

Az LS 500h utasainak testi épességét 12 légzásák is óvja. Ütközés esetén az utasoldali első légzásák középső része úgy alakítja a rá nehezedő nyomást, hogy közben megóvja az érzékeny részeket, például az utas orrát és száját. Az opcionális, motoros mozgató hátsó ülések ülőlapjában is van légzásák.

\* Figyelmeztetés: előfordulhat, hogy bizonyos esetekben az ütközés előtti biztonsági rendszer megfelelő működését befolyásolhatják a közlekedési viszonyok, a jármű állapota, az időjárási viszonyok, a vezető viselkedése, illetve a gyalogosok/kerékpárosok viselkedése. A biztonságos autózásért mindig az autó vezetője felelős. A fenti rendszerek elérhetőségéről érdeklődjön Lexus-márkakereskedőjénél.

A Lexus Safety System + vagy a Lexus Safety System + A használata semmilyen körülmények közt nem helyettesíti a körültekintő autóvezetést. Kérjük, hogy a rendszerek használata előtt olvassa el figyelmesen a használati utasításokat, és ne feledje, hogy a biztonságért mindig az autóvezető felelős! A felszereltség és a műszaki jellemzők a helyi igények és előírások függvényében is változhatnak. A Magyarországon érvényes változatokról a hivatalos Lexus Márkakereskedések adnak tájékoztatást.



01



02



03



04



05



06



07

08





09

### 09. LEXUS SAFETY SYSTEM + A

A még magasabb szintű támogatást kínáló Lexus Safety System + A csomag tartalma a Lexus Safety System + technológiáin felül:

- Aktív kormányzással kiegészített ütközés előtti biztonsági rendszer
- Első keresztirányú forgalomra figyelmeztető rendszer
- Intelligens távolsági fényszórókapcsolás (AHB) BladeScan® Type technológiával
- Digitális belső visszapillantó tükör
- Szélvédőre kivetített vezetési információ (HUD)

Ezen felül az LS 500h AWD Executive és Luxury modellváltozatokban:

- Digitális panoráma nézetes parkolást segítő rendszer (gyalogos érzékelővel)
- Teljesen automatizált parkolást segítő rendszer, memória funkcióval

### 10. AKTÍV KORMÁNYZÁSSAL KIEGÉSZÍTETT ÜTKÖZÉS ELŐTTI BIZTONSÁGI RENDSZER

Egy világelső Lexus-technológia, az aktív kormányzással kiegészített ütközés előtti biztonsági rendszer\* képes észlelni, ha az a veszély fenyeget, hogy az LS egy előtte felbukkanó gyalogossal vagy tárggyal (például egy úthataról korláttal) ütközik. Ha a rendszer úgy értékeli, hogy az ütközés csupán fékezéssel nem, kormányzással viszont elkerülhető, működésbe hozza az aktív kormányzást, közben pedig fékez is, megelőzve ezzel a balesetet, vagy mérsékelve annak súlyosságát.

### 11. ELSŐ KERESZTIRÁNYÚ FORGALOMRA FIGYELMEZTETŐ RENDSZER

A rendszer biztonságosabbá teszi az útkereszteződéseket, mivel érzékeli az oldalirányból, balról vagy jobbról érkező járműveket, amelyek rejtve maradhatnak a holttérben. A veszélyhelyzetet jelző figyelmeztetés a szélvédőre kivetített vezetési információ kijelzőjén és a 12,3 colos multimédia kijelzőn jelenik meg.

### 12. DIGITÁLIS BELSŐ VISSZAPILLANTÓ TÜKÖR

Az LS 500h digitális visszapillantó tükre egy kamerán keresztül kiválóan megjeleníti az autó mögötti területet. A hátrafelé remek kilátást biztosító rendszerben a vezető választhat a digitális és a hagyományos, optikai visszapillantó beállítások között.

### 13. DIGITÁLIS PANORÁMA NÉZETES PARKOLÁST SEGÍTŐ RENDSZER

A panoráma monitor majdnem 360 fokban mutatja meg az autó környezetét, ami nagy segítség a szűk helyeken. A rendszer arra is képes, hogy virtuális 3D nézetben ábrázolja az LS 500h-t, felülnézetből jelenítve meg az autót, és segédvonalakkal segítse a manőverezést a zsúfolt városi környezetben. A kanyarnézeti funkció (egy újabb Lexus-innováció) abban segít, hogy éles balos vagy jobbos kanyarban a kerék ne lépjen fel a járdaszegélyre, az oldalsó távolság nézet pedig jól láthatóan jelzi, mekkora hely marad az autó mellett, miközben a Lexus elhalad egy másik jármű mellett egy szűk utcán.

### 14. TELJESEN AUTOMATIZÁLT PARKOLÁST SEGÍTŐ RENDSZER

A sima és problémamentes parkolást kínáló, új Lexus-technológia egyetlen gombnyomásra automatikusan elvégzi a kormányzást, a gázadást, a fékezést és a fokozatváltást. A rendszer kamerákkal és szenzorokkal érzékeli a többi járművet, a felfestett vonalakat és a gyalogosokat, sőt arra is képes, hogy felismerje az Ön által gyakran használt helyeket, majd ott leparkolja az autót. Mérnökeink az emberekéhez hasonló vezetési stílusra programozták a rendszert, hogy az automatizált parkolás „természetesebbnek” tűnjön az Ön és utasai számára.



10



11



12



13



14

### 01. PARKOLÁSSEGÍTŐ RENDSZER

A legszűkebb helyeken is magabiztosan parkolhat, mivel a rendszer a távolságmérő radar, a hátsó keresztirányú forgalomfigyelő és a tolatókamera révén mindig pontosan jelzi, mennyi hely van még az autó körül.

### 02. PARKOLÁSSEGÍTŐ FÉKEZÉS

A rendszer segítségével parkolás közben megelőzhető az apróbb koccanások és az ebből eredő károk. A berendezés figyel az autó előtti és mögötti területet, és ha úgy érzékeli, hogy a jármű nekiütközhet egy álló tárgynak, egy hátról közelítő másik járműnek vagy az autó mögött feltűnő gyalogosnak, automatikusan csökkenti a hajtóerőt, és azonnal fékez.

### 03. HÁTSÓ KERESZTIRÁNYÚ FORGALOMFIGYELÉS ÉS FÉKEZÉS

Ez a funkció a hátról közelítő járművekre figyelmezteti Önt, hogy parkolás közben elkerülhesse a kisebb sérüléseket és koccanásokat. A rendszer folyamatosan ellenőrzi az LS 500h mögötti területet, és ha egy hátról közelítő másik járművel ütközés fenyeget, csökkenti a hajtóerőt és fékez. Szükség esetén a rendszer hangjelzéssel figyelmezteti Önt a veszélyre, miközben jelzést villant fel a 12,3 colos kijelzőn és a megfelelő oldali külső tükörben is.

### 04. HOLTTERFIGYELŐ RENDSZER

A hátsó lökhárítóba épített radarok 60 méteres távolságon belül érzékeli a szomszédos sávokban közeledő, de a visszapillantó tükrökben már nem látható autót. Ha Ön sávváltásra készülve indexel, miközben a holttérben egy másik jármű halad, a holttérfigyelő rendszer azonnal figyelmeztető jelzést villant fel a megfelelő oldali visszapillantóban.

### 05. PANORÁMA MONITOR

A panoráma monitor\* segítségével könnyebben tolathat be egy parkolóhelyre. A hátramenet kapcsolása után a 12,3 colos kijelzőn videokép jelenik meg az autó környezetéről, és segédvonalak mutatják, merre kormányozzon.

### 06. ABRONCSNYOMÁSRA FIGYELMEZTETŐ RENDSZER

A multi-információs kijelző az egyes keréktárcsákban elhelyezett szenzorokból kapott adatok alapján megjeleníti az abroncsok nyomása, figyelmeztetve Önt, ha valamelyik gumiban csökken a levegőnyomás. A rendszernek köszönhetően csökken a defekt veszélye, javul az autó fogyasztása és a gumik élettartama.



01/02/03



04



05



06

\* A monitoron megjelenő emberek és tárgyak helyzete és távolsága eltérhet a valóságtól. Soha ne hagyatkozzon kizárólag a monitorra, és vezetés közben mindig győződjön meg saját szemével az autó környezetének biztonságáról!





01

### 01. SZILÁRD ÉS KONNYŰ KAROSSZÉRIA

Az LS 500h rendkívül kifinomult rugózásának és sima futásának záloga a karosszéria extrém merevsége. A kis tömegű anyagok (például az alumínium) és a fejlett ragasztási technikák segítségével sikerült a kocsi súlyát a minimumra csökkenteni, ami az autó fogyasztását is javítja.

### 02. AERODINAMIKA

Az LS 500h karosszériáját úgy terveztük meg, hogy a lehető legáramvonalasabb legyen. Az első lökhárító oldalsó felületei a kerékdobok mellé irányítják a légáramlatot. A sima oldalablakok csökkentik azokat a légörvényeket, amelyek általában akkor keletkeznek, amikor a levegő egyenetlen felületek fölött áramlik. Az autó alsó részét csaknem teljes egészében burkolat borítja, amelyen apró légtérelő szárnyak simítják ki és irányítják hátrafelé a légáramlást. A hátsó kerekek mögött is található függőleges szárnyak; ezek az örvénylést csillapítják. Az LS 500h légellenállási együtthatója 0,26 (az AWD-változatnál 0,28).

### 03. ÜZEMMÓDVÁLASZTÓ

A kormánykerék mellett elhelyezett üzemmódválasztó segítségével választhat az Comfort / Eco, Normal / Custom, Sport S / Sport S+ beállítások közül, mindig pillanatnyi hangulatához és az adott körülményekhez igazítva az autó viselkedését.

### 04. ADAPTÍV FUTÓMŰ / LÉGRUGÓZÁS

A megújult LS 500h újrahangolt adaptív futóműve mind a négy kerék lengéscsillapítását intelligensen vezérli. Ez nemcsak a rugózási kényelmet javítja, hanem az autó menetstabilitását is, ami különösen akkor hasznos, ha éppen rossz minőségű útfelületen autózik.

Az autohoz új, elektronikus vezérlésű légrugózást is rendelhet, amivel az autó még kényelmesebben rugózik. Ez egy zárt rendszer, amely a nagy nyomású tartályban tárolt sűrített levegővel működik, így szükség esetén azonnal képes megváltoztatni az autó hasmagasságát.

### 05. LEXUS DYNAMIC HANDLING

Az opcióként rendelhető technológia a változó áttételű kormánymű (VGRS), a dinamikus hátsókerék-kormányzás (DRS) és az elektromos szervokormány (EPS) működését összehangolva mind a négy keréknél optimális kormányzási szöveget állít be, hogy az LS 500h minden lehetséges helyzetben gyorsan és tökéletesen reagáljon vezetője kormánymozdulataira, és stabilan forduljon.

### 06. INTEGRÁLT JÁRMŰDINAMIKAI VEZÉRLŐRENDSZER

A legmodernebb integrált járműdinamikai vezérlőrendszer az LS 500h alapfelszereltségének része. Ennek segítségével az autó összes menetstabilizáló és vezérlő rendszere összehangoltan működik, ami jóval finomabb beavatkozást tesz lehetővé, mintha ezek a rendszerek külön-külön dolgoznának.

A. VDIM nélkül. A menetdinamikai vezérlőrendszerek egymástól függetlenül működnek.  
B. VDIM-mel. A menetdinamikai vezérlőrendszerek összehangoltan működnek.



02



03



04



05

06

### 01. 20" KONNYŰFÉM KERÉKTÁRCSÁK

A sokkűllös, 20" keréktárcsák dizájnját szemmel láthatóan az LS 500h sportos teljesítménye ihlette.

### 02. TEXTIL SZŐNYEGEK (3 SZÍNVÁLTOZATBAN)

A luxuskivitelű szőnyegek hangszigetelő velúrból készülnek, és tökéletesen illeszkednek a helyükre. A vezetőoldalon különleges rögzítés akadályozza meg, hogy a szőnyeg elcsúszjon.

### 03. GUMISZŐNYEG

Latyakos, sáros időben az eredeti, tökéletesen illeszkedő gumiszőnyegek hatékonyan óvják a kárpitozást. A mindenféle kosznak, sárnak és víznek ellenálló szőnyegek könnyen kivehetők a tisztításhoz.

### 04. VÉDŐBETÉT A HÁTSÓ LÖKHÁRÍTÓHOZ (ROZSDAMENTES ACÉL)

Arra készült, hogy megóvja a karcolásoktól a hátsó lökhárítót, amikor Ön nehéz vagy szokatlan formájú tárgyakat emel be a csomagtartóba. Amellett, hogy védi a fényezés épségét, a lökhárító stílusos kiegészítő elemeként is szolgál.

### 05. CSOMAGTÉR TÁLCA

A kosz és a kiömlő folyadékok ellen tökéletes védelmet nyújt a csomagtartó formájához illeszkedő, vízálló tálca. A csúszásálló felületnek köszönhetően a csomagok mindig a helyükön maradnak.



01



02



02



03



04



05





01



02

### 01. F SPORT EMBLÉMA

Bár az F SPORT embléma meglehetősen diszkrét, mégis világosan jelzi az autó különleges voltát, egyértelmű utalásként a motorsportból származó megoldásokra, amelyek minden F SPORT modellben - sőt részben még a Lexus LFA V10 szupersportkocsiban is - közősek.

### 02. 20" F SPORT KÖNNYŰFÉM KERÉKTÁRCSÁK

Egyértelműen utal az autó teljesítményére, kihangsúlyozva az LS 500h F SPORT dinamikus és erőteljes kiállítását. A sötét, prémium minőségű metálfényezést fekete kerékagy-borítás egészíti ki.

### 03. F SPORT EXKLUZÍV FÉKNYERGEK

A feketére fényezett, Lexus-emblémával díszített féknyergék büszkén hirdetik az LS 500h erejét és dinamizmusát.

### 04. F SPORT L-HÁLÓMINTÁS HŰTŐRÁCS

Exkluzív, megújult F SPORT hűtőrácsával ez az autó látványosan kitűnik a tömegből. A feketére fényezett, bonyolult mintázatú, 7000 különálló felületből összeállított háló kidolgozása több mint hat hónapnyi intenzív számítógépes modellezéssel készült el.

### 05. F SPORT EXKLUZÍV KIALAKÍTÁS

Az egyes külső elemeken elhelyezett exkluzív fekete betétek még látványosabban kihangsúlyozzák az autó sportos jellegét.



03



04



05

### 06. F SPORT BŐRKÁRPIT

A különleges F SPORT ülések fejtámláját dombornyomású F SPORT embléma díszíti, és az exkluzív L-mintázat a bőrkárpit perforációjában is felfedezhető.

### 07. F SPORT KORMÁNYKERÉK ÉS VÁLTÓKAR

A perforált bőrrel bevont F SPORT váltókar és a hozzá illő kormánykerék izgalmas, sportos atmoszférát teremt az utastérben.

### 08. CSISZOLT FELÜLETŰ SPORTPEDÁLOK

A csiszolt pedálok tovább fokozzák a sportos hangulatot, és segítségével még közvetlenebb kapcsolatot teremthet autójával.

### 09. L-MOTÍVUMMAL DÍSZÍTETT ÓRA

Az exkluzív F SPORT időmérő óra számlapját különleges L-mintázat díszíti.

### 10. F SPORT MŰSZEREK

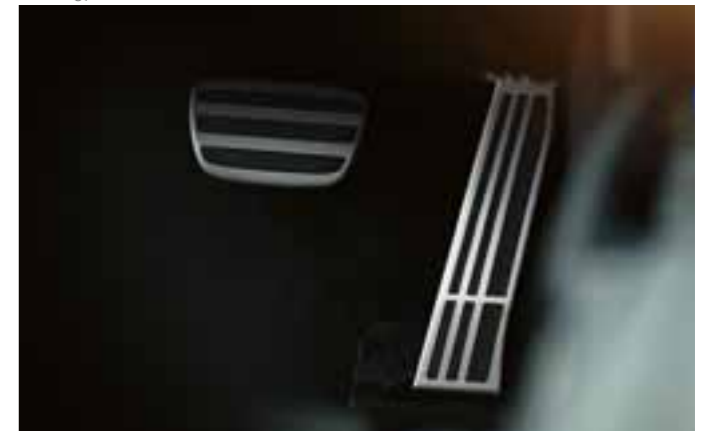
Az LFA szupersportkocsi műszerei adták az ötletet az elmozduló gyűrűkhöz, amelyekkel a vezető váltogathat a megjelenő információk között; így egyetlen műszerrel többféle adat is ellenőrizhető anélkül, hogy el kellene fordítania a tekintetét. Ez a műszer kizárólag az LS 500h F SPORT változathoz áll rendelkezésre.



06



07



08



09



10

## AZ ÚJ LEXUSHOZ KÍNÁLT SZÍNÁRNYALATOK KIDOLGOZÁSA BONYOLULT ÉS IDŐIGÉNYES MUNKA



A Lexus dizájnerei sosem használnak készen kapható színeket, inkább vadonatúj, saját árnyalatokat dolgoznak ki, és ez a folyamat akár két éven át is eltarthat. A Lexus-színpaletta összesen mintegy 30 olyan egyedi árnyalatot tartalmaz, mint a megújult LS 500h különleges Jég Ezüst metálfényezése. Dizájnereink ehhez az exkluzív színhez az óceán tükrén megcsillanó holdfény hangulatából merítettek ihletet. A hibátlan, tükörszerűen csillogó hatás eléréséhez a festéket ultrahangos technológiával hordják fel egy mikron vastagságú rétegben, így a benne lévő alumíniumrészecskék sűrűbben és egyenletesebben terülnek szét a felületen. Ehhez természetesen már az alapozó réteget, a pigment- és lakkrétegeket is a lehető legsimábbra kell készíteni.

Egy új Lexus-színárnyalat megalkotása sosem egyszerű: a dizájnér döntéséig több száz minta próbáján át vezet az út. „Amikor egy új színen dolgozom, minden nap rengeteg árnyalatot vetek össze, és estére néha már összeakad a szemem,” tréfálkozik Megumi Suzuki, az egyik legtapasztaltabb színtervező, akinek munkájához elengedhetetlen a hibátlan színérzék és az éles szem.

„Valahányszor találkozom valakivel, belépek egy boltba vagy egy lakásába, azonnal végigfut a tekintetem a színeken és az anyagokon,” meséli. „A részlegünkön a többiek is így vannak ezzel.”

De még a végleges árnyalat kiválasztása után is bőven akad tennivaló. A fejlesztési munka különböző fázisaiba Suzukinak egy kisebb hadseregbe való szakembert kell bevonnia: laborosokat, akik kikeverik a festéket, agyagformázókat, mérnököket és a fényező üzem munkatársait, akik az egységes, hibátlan fényezésért felelnek. A Kansai Paint (a Lexus festékbeszállítója) néhány hetente új tételt küld az üzembe, ahol a Lexus dizájnerei szigorúan elbírálják a mintákat, a tesztlapocskák hajlítgatásával imitálva egy autó kontúrjait. Minden mintát kül- és beltéri vizsgálatoknak vetnek alá - reflektorfényben, napfényben, árnyékban és borús időben, különféle napszakokban és hónapokban.

A tökéletes árnyalat kiválasztása nehéz feladat. Lehet, hogy egy szín szépen ragyog a nyári reggeleken, de árnyékban vagy a bemutatóterem lámpái alatt már fakónak tűnhet. Ráadásul a dizájnereknek a saját, kiszámíthatatlan benyomásaiktól is el kell rugaszkodniuk. „A színek furcsa dolgokra képesek; az, hogy egy árnyalat megtetszik-e az embernek, könnyen függhet az évszaktól, a pillanatnyi hangulatunktól vagy éppen attól, milyen trendek alakítják a környezetünket,” mondja Suzuki.

F SPORT FEHÉR | 083<sup>1</sup>KRISTÁLYFEHÉR | 085<sup>2</sup>

ASZTROSZÜRKE | 1L2



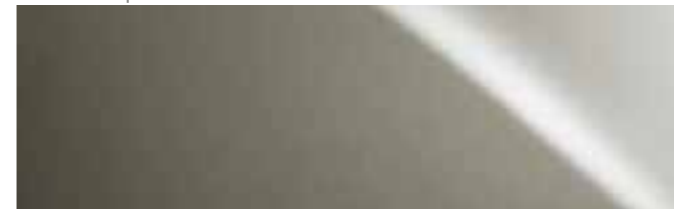
JÉG EZÜST | 1L3

FEKETE | 212<sup>3</sup>

GRAFIT FEKETE | 223



TITÁNIUM | 1J7



MAGNÉZIUM | 1K2



BÍBOR | 3U3



MORELLO BORDÓ | 3R1

ZAFÍRKÉK | 8X1<sup>1</sup>

MÉLYKÉK | 8X5



<sup>1</sup> Kizárólag az F SPORT modellváltozathoz.

<sup>2</sup> Az F SPORT modellváltozatokhoz nem rendelhető.

<sup>3</sup> Alapszín.

Megjegyzés: a nyomtatás sajátosságai miatt a kiadványban látható színárnyalatok kissé eltérhetnek a fényezés valóságos színétől.



**SIMA TAPINTÁSÚ BŐR**



Fekete

**F SPORT BŐR**



Viharszürke



Lángoló Vörös



F SPORT Fehér

**FÉL-ANILIN**



Fekete



Mogyoróbarna



Homokkő



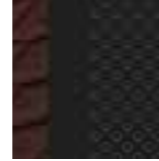
Fehér



Bíbor és Fekete



Fekete, Nishijin  
ajtókárpittal



Bíbor és Fekete,  
kézzel hajtogatott  
ajtókárpittal

**L-ANILIN**



Fekete

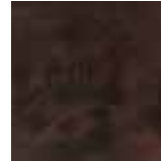


Gyömbér

**DEKORÁCIÓS BETÉTEK**



Nyitott Pórusú  
Kórisfa



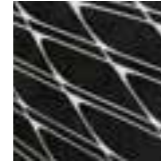
Nyitott Pórusú  
Diófa



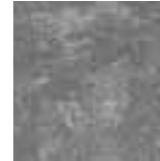
Művészi Fa



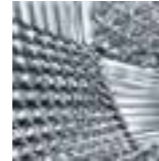
Halszálka  
Mintázatú Fa



Lézermetszett,  
Nyitott Pórusú  
Kórisfa

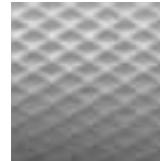


Haku Platina



Kiriko Üveg

**F SPORT DEKORÁCIÓS BETÉTEK**



Naguri-stílusú  
Alumínium

Megjegyzés: nem mindegyik utastéri kombináció elérhető. A következő három oldalon látható fotók bizonyos utastéri kombinációkat ábrázolnak. A helyi hivatalos Lexus Márkakereskedés örömmel áll az Ön rendelkezésére minden további kérdésével kapcsolatban.



01



02



03



04

- 01 Fekete Bőr ülésborítás, Nyitott Pórusú Kórisfa betétekkel (Elegance)
- 02 Viharszürke F SPORT ülésborítás, Naguri-stílusú Alumínium betétekkel (F SPORT)
- 03 Lángoló Vörös F SPORT ülésborítás, Naguri-stílusú Alumínium betétekkel (F SPORT)
- 04 F SPORT Fehér F SPORT ülésborítás, Naguri-stílusú Alumínium betétekkel (F SPORT)



05



06



07



08

- 05 Fehér Fél-anilin ülésborítás, Lézermetszett, Nyitott Pórusú Kőrísa betétekkel (Prestige)
- 06 Fekete Fél-anilin ülésborítás, Művészi Fa betétekkel (Prestige)
- 07 Mogyoróbarna Fél-anilin ülésborítás, Nyitott Pórusú Dió betétekkel (Prestige)
- 08 Homokkő színű Fél-anilin ülésborítás, Művészi Fa betétekkel (Prestige)



09



10



11



12

- 09 Fekete L-anilin ülésborítás, Lézermetszett, Nyitott Pórusú Kőrísa betétekkel (Supreme)
- 10 Gyömbér L-anilin ülésborítás, Lézermetszett, Nyitott Pórusú Kőrísa betétekkel (Supreme)
- 11 Fekete Fél-anilin ülésborítás Nishijin ajtókárpittal, Haku Platina betétekkel (Supreme)
- 12 Bíbor és Fekete Fél-anilin ülésborítás, Kiriko Üveg betétekkel (Supreme)



## MŰSZAKI ADATOK

MOTOR	LS 500h AWD
Lökettérfogat (cm <sup>3</sup> )	3456
Hengerek / szelepek	V6 / 24
Legnagyobb teljesítmény (DIN LE / ford.)	296 / 6600
Legnagyobb teljesítmény (kW / ford.)	218 / 6600
Legnagyobb forgatónyomaték (Nm / ford.)	350 / 5100
ELEKTROMOTOR	
Típus	Állandó mágneses, váltóáramú szinkronmotor
Legnagyobb teljesítmény (DIN LE)	179
Legnagyobb teljesítmény (kW)	132
Legnagyobb forgatónyomaték (Nm)	300
HAJTÁSLÁNC	
Típus	Multi Stage Hybrid
Hajtás módja	Összkerek-hajtás
A RENDSZER ÖSSZESÍTETT TELJESÍTMÉNYE	
Összesített teljesítmény (DIN LE)	359
Összesített teljesítmény (kW)	264
MENETTELJESÍTMÉNY	
Végsebesség (km/óra)	250
Gyorsulás 0-100 km/óra (mp)	5,5
ÜZEMANYAG-FOGYASZTÁS* (l/100 km)	
Kombinált	9,3 - 9,6
CO <sub>2</sub> -KIBOCSÁTÁS* (g/km)	
Kombinált	210,7 - 218,1
KÁROSANYAG-KIBOCSÁTÁS	
Euro besorolás	Euro 6d-TEMP
TÖMEGEK (kg)	
Megengedett össztömeg	2800
Saját tömeg (min. - max.)	2270 - 2410
TÉRFOGATOK** (l)	
Csomagtér	430
Üzemanyagtartály	82

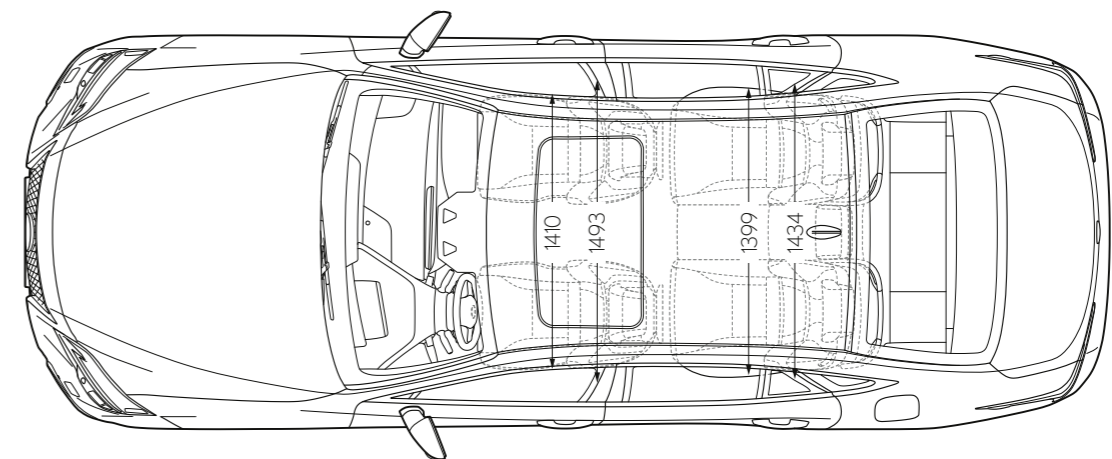
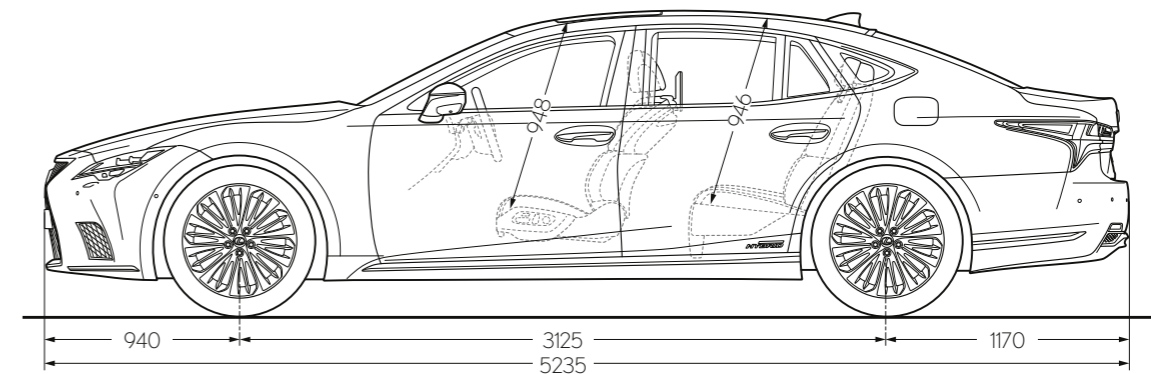
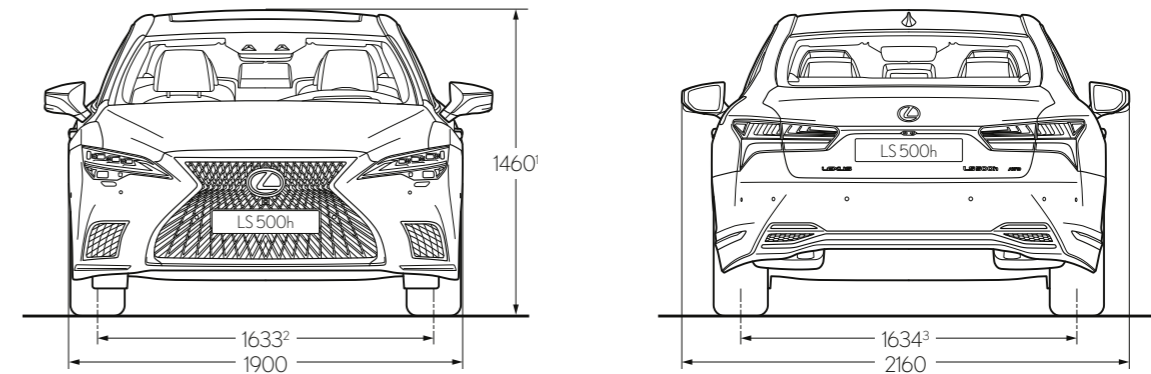
\* Gyakorlati mérési eredmények.

Az üzemanyag-fogyasztásra és CO<sub>2</sub>-kibocsátásra vonatkozó érték ellenőrzött környezetben került mérésre, az új WLTP EC 2017/1151 irányelv és kiegészítései követelményeinek megfelelően, egy európai alapkialakítású járművön. Az üzemanyag-fogyasztás és CO<sub>2</sub>-kibocsátás végső értékei minden konkrét jármű esetében a megrendelt opcionális felszereltséget figyelembe vételével számolhatók ki. Az Ön járművének üzemanyag-fogyasztása és CO<sub>2</sub>-értékei eltérhetnek a mért értékektől. A vezetői viselkedés, valamint egyéb tényezők (mint például az útviszonyok, a forgalom, a jármű állapota, az abroncsnyomás, a beszerelt felszerelések, a terhelés, az utasok száma, ...) játszanak szerepet a jármű üzemanyag-fogyasztási és CO<sub>2</sub>-kibocsátási jellemzőinek meghatározásában. További információ a WLTP tesztelési eljárásról: [www.lexus.eu/wltp#nedc](http://www.lexus.eu/wltp#nedc)

\*\* A csomagtér befogadó képességét a VDA szabvány szerint mértük.

Megjegyzés: A további műszaki adatok (beleértve a frissítéseket is) a [www.lexus.hu](http://www.lexus.hu) honlapon található.

## MŰSZAKI ADATOK





Autója teljes élettartama során mindent megteszünk azért, hogy Önnek felejthetetlen ügyfélményben legyen része; páratlan szolgáltatással és professzionális szervizmunkával gondoskodunk arról, hogy Ön maximálisan elégedett és nyugodt legyen. Ha ellátogat márkakereskedéseinkbe, mindent megteszünk azért, hogy kellemes, barátságos és igényes környezetben elégítsük ki igényeit. A Lexus modern ügyféltérében elolvashatja a legfrissebb híreket, internetezhet, és üdítővel olthatja szomját. Amíg Ön pihen, a Lexus szakemberei a legnagyobb hatékonysággal és precizitással végzik munkájukat, hogy Ön a lehető legrövidebb időn belül újra a volán mögé ülhessen.



## MINDEN ÜGYFELÜNKKEL ÚGY BÁNUNK, MINTHA SAJÁT OTTHONUNKBAN LÁTNÁNK ŐKET VENDÉGÜL

Amióta bemutattuk az első Lexust, töretlenül hiszünk a vásárlókért tett extra erőfeszítéseinkben. Az elmúlt 30 év alatt számtalan díj igazolta törekvéseink helyességét - vagyis hogy minden ügyfelünkkel úgy kell foglalkoznunk, mintha saját otthonunkban látnánk őket vendégül. De mi lehet az, ami tökéletessé csiszolja ügyfélszolgálatunkat? A válasz egyetlen szó, ami japán hagyományainkból ered: 'Omotenashi'.

Az Omotenashi a japán nyelvben, 'vendégszeretet' és 'udvarias kiszolgálás' jelent. Ám az Omotenashi sokkal több, mint kítőző szolgáltatás; ez egy régi japán szemlélet, aminek szellemében a vendéglátó elébe megy vendégei elvárásainak, még azelőtt kielégítve igényeiket, hogy azok egyáltalán felmerüljenek.

Az Omotenashi a Lexus minden dolgozójának életét és gondolkodását áthatja - olyannyira, hogy tetten érhető még az olyan autók tervezésében is, mint a megújult LS luxuslimuzin. Így ölt testet az Omotenashi.



**Tudjon meg többet a megújult LS modellről:**

**[lexus.hu/LS](http://lexus.hu/LS)**

**[facebook.com/lexushungary](https://facebook.com/lexushungary)**

**[instagram.com/lexusmagyarország](https://instagram.com/lexusmagyarország)**

**[youtube.com/LexusHungary](https://youtube.com/LexusHungary)**

---

© 2020 A Lexus Europe\* fenntartja a jogot, hogy a műszaki jellemzők és a felszereltség bármely részletét előzetes bejelentés nélkül megváltoztassa. A felszereltség és a műszaki jellemzők a helyi igények és előírások függvényében is változhatnak. A Magyarországon érvényes változatokról a hivatalos Lexus Márkakereskedések adnak tájékoztatást.

Figyelem: a katalógusban megjelenő modellek és műszaki jellemzőik eltérhetnek a Magyarországon kapható modellektől és azok felszereltségétől. A kiadványban megjelenő színárnyalatok kissé eltérhetnek a fényezés valóságos színétől.

További információkért látogasson el honlapunkra a [www.lexus.hu](http://www.lexus.hu) címen.

A Lexus nagy jelentőséget tulajdonít a környezet védelmének. Számos lépést teszünk azért, hogy járműveink egész élettartamuk alatt - a tervezéstől a gyártáson, forgalmazáson és értékesítésen át a mindennapi használatig - minimális hatást gyakoroljanak a környezetre. Márkakereskedője készséggel nyújt felvilágosítást a gépkocsi hasznos élettartamán túli hasznosítására vonatkozó előírásokról.

\* A Lexus Europe a Toyota Motor Europe NV/SA csoport tagja.

A nyomtatás Európában készült november 2020 augusztusában

